



# Strasbourg

## Congrès Français de Psychiatrie

18<sup>e</sup>

Politique

### Phygital

## Strasbourg

Palais de la Musique  
et des Congrès

2 au 5 décembre  
2026

## e-CFP

2 décembre  
2026  
au 28 mars  
2027

[www.congresfrancaispsychiatrie.org](http://www.congresfrancaispsychiatrie.org)

Programme Préliminaire  
Version du 27 avril 2026



**Mercredi 2 décembre 2026 ..... 3**

9e Journée de l'ACCompagnement et de l'action médico-sociale (JACC) .....	3
Sous l'égide de Santé Mentale France .....	3
9e Journée Sciences Infirmières et Recherche Paramédicale (JSIRP) .....	6
Forum des Associations - Journée de l'AFPBN .....	9
Forum des Associations .....	11
18h30 - 19h15 - Conférence inaugurale .....	21

**Jeudi 3 décembre 2026 ..... 22**

8h00 - 9h00 - Rencontres avec l'Expert .....	22
9h15 - 10h45 - Sessions thématiques / PPC .....	23
11h00 - 12h00 -Conférence .....	25
12h30 - 13h30 - Débats .....	26
12h30 - 13h30 - Rencontre avec l'expert .....	26
12h30 - 13h30 - Débat .....	26
12h30 - 13h30 - Rencontres avec l'expert .....	27
13h45 - 14h45 - Conférence .....	27
15h00 - 16h30 - Sessions thématiques / PPC .....	28
16h40 - 17h40 - Sessions partenaires .....	30

**Vendredi 4 décembre 2026 ..... 31**

8h00 - 9h00 - Rencontres avec l'Expert .....	31
9h15 - 10h45 - Sessions thématiques / PPC .....	32
11h00 - 12h00 - Conférence .....	34
12h30 - 13h30 - Débat .....	35
12h30 - 13h30 - Rencontre avec l'Expert .....	35
12h30 - 13h30 - Débat .....	35
12h30 - 13h30 - Rencontres avec l'Expert .....	35
13h45 - 14h45 - Conférence .....	36
16h40 - 17h40 - Sessions partenaires .....	38

**Samedi 5 décembre 2026 ..... 39**

8h00 - 9h00 - Rencontres avec l'Expert .....	39
9h15 - 10h45 - Journée du CLO (en collaboration avec la Société de Psychiatrie de l'Est) .....	40
9h15 - 10h45 - Sessions thématiques / PPC .....	40
11h15 - 12h15 - Conférence .....	42
12h15 - 12h30 - Cérémonie de Clôture .....	42
12h30 - 14h00 - Forum des Associations .....	43
12h30 - 15h45 - Sessions thématiques PPA .....	43
13h30 - 16h30 - Journée du CLO (en collaboration avec la Société de Psychiatrie de l'Est) .....	44
14h00 - 15h30 - Forum des Associations .....	44



## Mercredi 2 décembre 2026

### 9e Journée de l'ACCompagnement et de l'action médico-sociale (JACC)

Sous l'égide de Santé Mentale France

## Politique

### Membres du bureau

Julien DUBREUCQ -Clermont-Ferrand, Denis LEGUAY -Angers, Bernard PACHOUD -Paris et Valérie PAPARELLE - Paris

### Comité scientifique

Patrick BARBA, Jean-Yves BARREYRE, Jean-Philippe BOULENGER, Yann BOULON, Sandrine BOYER, Sandrine BROUTIN, Claire LE ROY HATALA, Philippa MOTTE, Marie-Jeanne RICHARD

### Argument :

La dimension politique importe pour l'accompagnement et l'action médico-sociale en santé mentale, en premier lieu car ces pratiques sont évidemment dépendantes des financements liés aux politiques publiques de santé, lesquelles orientent et influencent de plus en plus directement ces pratiques, par le financement fléché de dispositifs innovants et/ou ayant fait la preuve de leur pertinence.

Mais cette dimension politique n'est pas seulement en surplomb, elle est aussi au cœur du processus de rétablissement personnel et social, qui est le principal objectif de l'accompagnement. Promouvoir l'autonomie, l'inclusion sociale, le pouvoir de décider et d'agir (*l'empowerment*) des personnes ainsi que leur citoyenneté, sont des objectifs politiques, dépendant à la fois de la personne et du contexte social, culturel et politique dans lequel elle se trouve. La notion de prescription sociale incarne l'importance de déterminants sociaux dans le processus de rétablissement. La perspective d'une relation de partenariat, de co-décision plutôt que d'assistance, avec les personnes accompagnées témoigne de cette évolution des rapports de pouvoir entre professionnels et bénéficiaires de l'accompagnement.



Enfin, il ne faut pas négliger le fait que l'évolution des politiques publiques est également influencée en retour par l'évolution du regard sur le handicap (psychique en l'occurrence) et par les revendications légitimes des usagers à ce que soient prises en compte leur priorités, leurs valeurs, leurs capacités et leurs droits, comme cela est souligné notamment par la convention relative aux droits des personnes handicapées (de l'ONU) ou les plans de santé mentale de l'OMS. La revendication des personnes concernées à ce que soit reconnue la nécessité de leur contribution à un savoir pluraliste sur leur condition est incarnée par le mouvement des *Mad Studies*. Enfin la qualité de l'accompagnement, qui est l'objet même de notre journée, doit se soucier des conditions de sa mise œuvre, et des signaux d'alerte, tels que la détresse morale des professionnels lorsque certaines de ces conditions sont défailtantes.

### Programme préliminaire

9h00 - 9h05

Auditorium Schweitzer

JACC1 - Mot d'accueil

Denis LEGUAY - Président de Santé Mentale France

9h05 - 9h50

Auditorium Schweitzer

JACC2 - La prescription sociale, un concept novateur pour la France

Nicolas FRANCK - Lyon et Farah GUEROUAROU-BOTTIN - Lyon

9h50 - 10h25

Auditorium Schweitzer

JACC3 - Comment un collectif est en mesure de faire changer les politiques publiques en santé mentale ?

Sophie BOREL - Collectif "La case en plus" - Lyon

10h25 - 11h00

Auditorium Schweitzer

JACC4 - Traverser l'ETP-EMPETE, un programme d'éducation thérapeutique co-construit avec les adolescents...

Dina HAMDANI - Paris et Eva STANTIFORD - Paris



11h00 - 11h15      Pause - Visite de l'exposition et de l'espace posters

11h15 - 12h15

Auditorium Schweitzer

JACC5 - *Mad Studies* : ont-elles encore quelque chose à nous apprendre ?

Bernard PACHOUD - Paris et Laura KIPP - Paris

12h15 - 13h45

Déjeuner Libre - Visite de l'exposition et de l'espace posters

13h45 - 14h20

Auditorium Schweitzer

JACC6 - Impact des stéréotypes de genre sur la santé mentale des femmes

NTBA

14h20 - 14h55

Auditorium Schweitzer

JACC7 - La pair-aidance : c'est politique !

Elisabetta SCANFERLA - Paris et une pair-aidante

14h55 - 15h30

Auditorium Schweitzer

JACC7 - Rendre sa puissance au travail vivant : ce qui tient le soin en situation de crise

Nathalie ZEGNA - Thonon les Bains

15h30 - 16h00

Pause - Visite de l'exposition et de l'espace posters

16h00 - 17h00

Auditorium Schweitzer

JACC8 - La détresse morale des professionnels en santé mentale (*moral distress / injury*) : Un levier pour l'orientation des pratiques vers le rétablissement

Anne-Élisabeth MULLER - Lyon, Laurent BOYER - Marseille ? (à confirmer), Julien

DUBREUCQ - Clermont-Ferrand

17h00 - 17h15

Auditorium Schweitzer

JACC9 - Conclusion de la Journée

Denis LEGUAY - Président de Santé Mentale France



## 9e Journée Sciences Infirmières et Recherche Paramédicale (JSIRP)

### Comité Scientifique

Sita GAKOU - Infirmière en Pratique Avancée - Paris, Auriane GROS - PU - Orthophoniste - Nice, Josselin GUYODO - Infirmier en Pratique Avancée - Montpellier, Emmanuelle HEISLER - Infirmière en Pratique Avancée - Paris, Julien JUPILLE - Sociologue - Angers, Claire LINÉ - Infirmière formatrice - PHD - Amiens, Béatrice NICOLAS - Infirmière en Pratique Avancée - Blain, Monique OSTERMEYER - Formatrice - Paris, Éric PINET - Médiateur de Santé Pair - La Rochelle, Yvonne QUENUM - Infirmière - Saint-Etienne, Aurélie RADMACHER - Infirmière en Pratique Avancée - Strasbourg, Éric RENÉ - Coordonnateur des parcours de soins et animation territoriale - Saint-Paul - La Réunion, Alexandrine SAINT-CAST - Psychomotricienne Ph.D - Paris, Nadine SATORI - Infirmière en Pratique Avancée - Paris, Rémi TRESSE - Infirmier en Pratique Avancée - Strasbourg, Yann VOIRIN - Infirmier en Pratique Avancée - Nancy

### Programme préliminaire

8h45 - 9h00

Auditorium Cassin

#### JSIRP1 - Allocution d'ouverture

Éric PINET - La Rochelle et Éric RENÉ - Saint-Paul - La Réunion

Présentation partenariat avec la Revue Soins Psychiatrique

Claire LINÉ - Amiens, Nadine SATORI - Paris et Emmanuelle HEISLER - Paris

9h00 - 9h25

#### JSIRP2 - Conférence

Santé mentale et sans-abrisme : effets des politiques d'hébergement d'urgence sur la souffrance psychique et la continuité des soins

Co-présidentes : Sita GAKOU - Paris et Auriane GROS - Nice

Mélanie PIÑON - Genève - Suisse

9h30 - 10h30

Auditorium Cassin

#### JSIRP3 - Communications orales

Présidente : Mirela VLASIE - Paris

Modératrice : Yvonne QUENUM - Saint-Etienne

JSIRP3A - EDEN-RCT : une recherche pluridisciplinaire au service d'un changement de pratiques sur l'entente de voix

Baptiste GAUDELUS - Lyon



JSIRP3B - « À la recherche du concept de l'apaisement en psychiatrie » : revue de littérature et investigation qualitative auprès des soignants

Hélène SEEGERS - Cadillac sur Garonne

JSIRP3C - Échange épistolaire en milieu carcéral : un outil de soins pour prévenir la réitération suicidaire et soutenir le patient après une tentative de suicide

Élodie MAO - Lille

**10h35 - 11h35**

**Auditorium Cassin**

**JSIRP4 - Débat**

**Pair-aidance en suicidologie : entre pair-plexité et pair-tinence**

Modérateurs : Éric PINET - La Rochelle et Josselin GUYODO - Montpellier

Tamara VERNET - Bron et Gilles ROBIC - Bron

**11h40 - 12h30**

**Auditorium Cassin**

**JSIRP5 - Conférence**

**Politique - La parole aux institutionnels**

Président : Éric RENÉ - Saint-Paul - La Réunion

Marie-Astrid MEYER - Paris et Brigitte FEUILLEBOIS - Paris

**12h30 - 14h00**

Déjeuner libre - Visite de l'exposition

**14h00 - 15h30**

**Auditorium Cassin**

**JSIRP6 - Session thématique**

**Suicidalité et troubles des conduites alimentaires : enjeux cliniques et politiques pour la santé mentale aujourd'hui**

Président : Philippe COURTET - Montpellier

Modératrices : Emmanuelle HEISLER - Paris et Nadine SATORI - Paris

JSIRP6A - Suicidalité dans les troubles des conduites alimentaires : repérage, évaluation et accompagnement en pratique clinique

Julie MOUGEOLLE - Paris et Nadine SATORI - Paris

JSIRP6B - Accompagner la souffrance suicidaire dans les troubles des conduites alimentaires : une approche centrée sur la relation et la posture soignante

Hélène DOS DANTOS - Lausanne - Suisse

JSIRP6C - Soins éducatifs et travail du quotidien auprès des personnes souffrant de TCA et de suicidalité en milieu hospitalier public

Isabelle TALBOT - Liège - Belgique (à confirmer)



**15h35 - 16h45**

**Auditorium Cassin**

**JSIRP7 - Communications orales**

Modératrice : Claire LINE - Amiens

JSIRP7A - Bilan Psychomoteur Soubiran 6-7 ans - Révision et étalonnage d'un outil clinique pour répondre aux orientations de santé actuelles

Alexandrine SAINT-CAST - Boulogne-Billancourt

JSIRP7B - Dynamique des profils sensoriels dans le trouble dépressif majeur : vers un marqueur d'état clinique ?

Aude PAQUET - Limoges

JSIRP7C - PREPSYMMOM : protocole d'essai contrôlé randomisé multicentrique d'une intervention d'informations en santé mentale périnatale

Mathilde GALLAND - Montpellier

**16h50 - 17h15**

**Auditorium Cassin**

**JSIRP8 - Conférence**

**Empowerment psychologique chez les infirmières et infirmiers de secteur psychiatrique français (1969-2000). Une histoire par le bas.**

Co-présidents : Béatrice NICOLAS - Blain et Julien JUPILLE - Angers

Benjamin VILLENEUVE - Pomas

**17h20 - 17h30**

**Auditorium Cassin**

**JSIRP9 - Conclusion de la journée**

Claire LINÉ - Amiens et Nadine SATORI - Paris

Malcolm OROZCO - Trésorier adjoint de l'ANFIIDE - Avignon



Mercredi 2 décembre 2026

Forum des Associations - Journée de l'AFPBN

9h00 - 10h30

Rhin

**FA01 - AFPBN - Innovations thérapeutiques en psychiatrie de la femme**

Présidente : Émilie OLIÉ - Montpellier et Nidal NABHAN ABOU - Rennes

FA01A - Rôle des contraceptions hormonales dans les troubles de l'humeur chez la femme en âge reproductif

Sarah TEBEKA - Colombes,

FA01B - Neurostimulation chez la femme : spécificités neurobiologiques, indications et perspectives

Maud ROTHARMEL - Rouen

FA01C - Psychothérapies du PTSD : les spécificités chez la femme

Vanessa CAGNONE - Paris

10h30 - 10h45

Rhin

AFPBN - Remise du prix de Master 2 Recherche 2026-2027

10h45 - 12h15

Rhin

**FA02 - AFPBN - Environnement et vulnérabilité psychiatrique : de la pollution aux expositions extrêmes**

Président : Jean Arthur MICOULAUD FRANCHI - Bordeaux

FA02A - Pollution atmosphérique et troubles psychiatriques

Baptiste PIGNON - Créteil,

FA02B - Mécanismes cérébraux et susceptibilité environnementale en psychiatrie : apports des neurosciences populationnelles

Jean-Charles ROY - Rennes ou Berlin

FA02C - Vulnérabilité neuropsychiatrique aux radiations ionisantes, entre expositions terrestres et environnement spatial

Anne Hermine ALLAIN - Rennes

12h15 - 13h00

Déjeuner libre - Visite de l'exposition et de l'espace posters

13h00 - 14h00

Rhin

Assemblée Générale de l'AFPBN



14h00 - 15h30

Rhin

**FA03 - AFPBN - Les 12 travaux de l'AFPBN**

Co-présidents : Dominique DRAPIER - Rennes et Éric FAKRA - Saint-Étienne

FA03A - Liste des médicaments essentiels en psychiatrie

Antoine YRONDI - Toulouse et Hervé JAVELOT - Brumath

FA03B - Facteurs modulant l'intensité de l'expérience psychédélique mesurée par l'ASC après une prise naturalistique

Bruno ROMÉO - Paris

FA03C - Rôle de l'actimétrie dans les troubles de l'humeur : du sommeil et des rythmes circadiens aux biomarqueurs

Julia MARUANI - Paris

FA03D - Biomarqueurs épigénétiques du trouble de l'usage d'opioïdes : l'étude BEBOP

Pierre-Éric LUTZ - Strasbourg

FA03E - Enseigner l'IA et le numérique en psychiatrie : de l'université à la FMC

Stéphane MOUCHABAC - Paris

FA03F - Trouble factice : une addictions soins ?

Cédric LEMOGNE - Paris

FA03G - Analyses morphométriques dans les conduites d'alcoolisation : de l'API aux troubles de l'usage

Fabien GIERSKI - Reims

FA03H - Kétamine/eskétamine dans la prise en charge du risque suicidaire

Martin PASTRE - Montpellier

FA03I - Personnalisation de la métaphore en neurofeedback - une tâche de remémoration de souvenirs autobiographiques positifs dans la dépression

Jean-Marie BATAIL - Rennes

FA03J - Incarcération et santé mentale : comprendre l'impact de la prison

Thomas FOVET - Lille

FA03K - Psychose de l'épilepsie : sujet de niche ou modèle de compréhension de la psychose

Alexis TARRADA - Nancy

FA03L - La rTMS dans la dépression résistante : une recommandation formalisée d'expert

Ludovic DORMEGY-JEANJEAN - Strasbourg



## Forum des Associations

9h00 - 10h30

Madrid

**FA04 - FFCRIAVS - De la chambre à l'institution, l'inceste en questions**

Président : Cyril IMBERT - Montpellier

FA04A - Climat incestueux : « Au-delà de l'agir, quand l'inceste fait système »

Nelson PARIS - Laxou

FA04B - Climat incestuel : « un inceste émotionnel et moral »

Estelle GODARD - Strasbourg

FA04C - Climat « incestionnel » : « l'inceste comme climat social »

Mathias POITAU - Lyon

9h00 - 10h30

Londres

**FA05 - FFAB - Renforcer les parcours territoriaux pour un repérage et une prise en charge précoces des Troubles des Conduites Alimentaires (TCA)**

Présidente : Nathalie GODART - Paris

FA05A - La thérapie ACT comme organisateur des soins

Myriam RIEGERT - Strasbourg

FA05B - Structuration d'un réseau TCA régional

Delphine CHAPON - Vandœuvre-lès-Nancy

FA05C - Une plateforme au service des usagers et des professionnels de première ligne

France HIROT - Paris

9h00 - 10h30

Marie Curie A

**FA06 - ASPIAD - Les soins intensifs à domicile en psychiatrie : entre clinique et politique**

Président : Nicolas PASTOUR - Saint-Maurice

FA06A - L'intensité peut-elle se mesurer ? Les interventions de crise en psychiatrie

Gerald DESCHIETÈRE - Bruxelles - Belgique

FA06B - Les équipes mobiles de soins intensifs en psychiatrie à domicile (SPID) : un levier stratégique de la politique de santé mentale ?

Carole DIMAGIO - Rennes

FA06C - Penser le lien dans l'urgence : Attachement et travail en équipe de crise

Théophile MASQUELIER - Saint-Maurice



**9h00 - 10h30**

**Marie Curie B**

**FA07 - SF2P - La clozapine dans tous ses états**

Président : Frederik VANDENBERGHE - Prilly - Suisse

FA07A - Une pluralité d'indications, un savoir-faire unique

Hervé JAVELOT - Brumath

FA07B - Les effets indésirables : quelle gestion ?

Adeline EGRON - Cadillac

FA07C - Individualisation de la prescription

Céline REICHLIN - Prilly - Suisse

**9h00 - 10h30**

**Rome**

**FA08 - AEMP - Les équipes mobiles en psychiatrie : vers une nouvelle approche thérapeutique**

Présidente : Sylvie TORDJMAN - Paris

FA08A - Equipes Mobiles en Protection de l'enfance : l'approche VIM (Variants-Invariants-Matrice)

Sylvie TORDJMAN - Paris

FA08B - Equipes Mobiles en Pspérinatalité : spécificités et créativité

Dominique BRENGARD - Paris

FA08C - Equipes Mobiles Psychiatrie-Précarité : vers une nouvelle approche thérapeutique

Alain MERCUEL - Paris

**10h30 - 12h00**

**Madrid**

**FA09 - FSTSS - Guerre, migration et trauma développemental chez les enfants et adolescents. Que savons-nous ? Quelles innovations thérapeutiques possibles ? Comment organiser les soins au cœur de l'Europe ?**

Président : Wissam EL HAGE - Tours

FA09A - Efficacité des interventions psychosociales chez les enfants et adolescents exposés à la guerre et à la migration : bilan et recommandations pratiques

Hala KERBAGE - Montpellier

FA09B - Sonification du mouvement en psychomotricité : une innovation technologique au service des enfants victimes de trauma lié au terrorisme

Vladimir ADRIEN - Bobigny

FA09C - Prise en charge des traumatismes de guerre chez les adolescents en Europe : parcours de soins et rôle clé du CMP adolescent

Julie ROLLING - Strasbourg



10h30 - 12h00

Londres

**FA10 - AFTOC - Trouble Obsessionnel-Compulsif (TOC) : enjeux cliniques actuels, prise en charge en TCC et place de l'environnement familial**

Président : Raphaël BLOT - Paris

FA10A - Le rôle de l'accommodation familiale et ses implications thérapeutiques

Alexandre DE CONNOR - Montpellier

FA10B - La prise en charge TCC du TOC chez l'enfant et l'adolescent

Hélène DENIS - Montpellier

FA10C - Les stratégies de traitement dans les formes sévères et résistantes de TOC

Anne-Hélène CLAIR - Paris

10h30 - 12h00

Marie Curie A

**FA11 - AESP - États modifiés de conscience sous substance : un objet sémiologique multifacette**

Présidente : Lucie BERKOVITCH - Paris

FA11A - Expériences sous substances, sémiologie inclassable

Benjamin BILLOT - Paris et Lucie BERKOVITCH - Paris

FA11B - Ligne de crête entre outil thérapeutique et risques de déstabilisation

David DUPUIS - Paris

FA11C - Représentations des états modifiés de conscience par la société, quelles évolutions ?

Stéphanie CHAYET - Paris

10h30 - 12h00

Marie Curie B

**FA12 - Société Marcé Francophone - Santé Mentale Périnatale et Politique**

Présidente : Anne-Laure SUTTER - Bordeaux

FA12A - L'accompagnement en périnatalité en Suisse à travers les modèles de deux Cantons

Françoise RULFI CHERIA ZEMZAMI - Lausanne - Suisse

FA12B - Point de vue belge

Damien LERMINIAUX - Liège - Belgique

FA12C - Santé mentale périnatale en France

Sarah SANANES - Paris

10h30 - 12h00

Rome

**FA13 - Alfapsy International - Questions cliniques autour des personnes migrantes : approches transculturelles et spécificités thérapeutiques.**

Président : Thierry DELCOURT - Reims



FA13A - L'accueil, la rencontre et le transfert dans la prise en charge des femmes excisées

Marie-Jo BOURDIN - Bordeaux

FA13B - Singularité clinique dans les migrations : passages de langues et de cultures. Place de l'interprète

Bertrand PIRET - Strasbourg

FA13C - Soins et santé mentale des jeunes migrants et précaires: les mineurs non accompagnés

Jean-Claude METRAUX - Lausanne - Suisse

12h00 - 13h30

Madrid

**FA14 - FTSLU - Pour des politiques de prévention en urgence psychiatrique**

Président : Louis JEHEL - Martinique

FA14A - Pour des politiques sensibles au psychotrauma

Louis JEHEL - Martinique

FA14B - Place des recommandations dans le cadre des urgences psychiatriques

Emmanuel POULET - Bron

FA14C - Une histoire de la politique de prévention du suicide

Jean-Jacques CHAVAGNAT - Poitiers

12h00 - 13h30

Londres

**FA15 - AFERTP - Troubles de personnalité : nouveaux paradigmes cliniques et thérapeutiques**

Président : Patrice LOUVILLE - Issy-les-Moulineaux

FA15A - Victoire du dimensionnel en 2026 ? Comment évaluer en pratique les troubles de la personnalité à l'aune des nouvelles classifications.

Jean PETRUCCI - Paris

FA15B - Les troubles de la personnalité comme facteurs de risque de violence.

Thierry PHAM - Mons - Belgique

FA15C - Le rétablissement dans le contexte des troubles de la personnalité : favoriser la rémission existentielle, au-delà de la rémission symptomatique et fonctionnelle.

Clotilde POTEZ - Paris

12h00 - 13h30

Marie Curie A

**FA16 - PSYGE - De l'international au local : l'importance de la politique en Psychiatrie et Addictologie. Quelles spécificités à l'hôpital général ?**

Co-présidents : Rachel BOCHER - Nantes et Marc GROHENS - Corbeil-Essonne

FA16A - Géopolitique des drogues : des guerres de l'opium à la guerre du fentanyl

Alain DERVAUX - Étampes



FA16B - Enjeux actuels de la pédopsychiatrie, dans un plan pluriannuel de santé mentale territorialisé, relations entre psychiatrie générale et politiques publiques.

Catherine LACOUR-GONAY - Champs sur Marne

FA16C - L'hôpital général, un maillon important d'une politique de santé mentale

Gerald DESCHIETERE - Bruxelles - Belgique

12h00 - 13h30

Marie Curie B

**FA17 - FSEF - Déploiement de la recherche au service des soins à la FSEF :  
aborder des questions cliniques par la recherche clinique**

Présidente : Nathalie GODART - Paris

FA17A - Étude des dispositifs Relais

France HIROT - Paris et Nathalie GODART - Paris

FA17B - Recherche-action sur la santé sexuelle et les effets des psychotropes

Clémence THOISON - Paris

FA17C - Approche Mindfulness pour jeunes à ultra-haut risque psychotique

Tatiana ONEO - Vitry le François et William DALFIN - Nancy

12h00 - 13h30

Rome

**FA18 - AFP - Transmission transgénérationnelle : déclinaisons épigénétique,  
familiale et historique**

Président : Jean-Louis GRIGUER - Valence

FA18A - De Mozart à Michael Jackson : une transmission familiale

Sylvie TORDJMAN - Paris

FA18B - Des traces du passé à une réécriture de l'histoire : Expérience d'une équipe mobile

Nicoleta TITEM - Paris

FA18C - La transmission intergénérationnelle à travers une déclinaison historique

Anja ROHL - Berlin - Allemagne

13h30 - 14h00

Pause - Déjeuner libre - Visite de l'exposition et de l'espace Posters

14h00 - 15h30

Madrid

**FA19 - SFAA-FFA - Addictions au féminin : vulnérabilités, trajectoires et choix  
politiques**

Président : Georges BROUSSE - Clermont-Ferrand

FA19A - Trajectoires féminines, craving et rechute : apports des données en vie réelle

Melina FATSEAS - Pessac



FA19B - Vulnérabilités féminines et usages de drogues : apports des données issues des dispositifs de terrain (cohorte BEBOP)

Laurence LALANNE - Strasbourg,

FA19C - Choix politiques et addictions : quels leviers pour mieux répondre aux besoins des femmes ?

Marion CANALES - Paris

**14h00 - 15h30**

**Londres**

**FA20 - Réseau francophone pour la TCD - Thérapie Comportementale**

**Dialectique hors des cadres**

Présidente : Luisa WEINER - Strasbourg

FA20A - TCD en pédopsychiatrie libérale : entre pénurie de soins et exigences du modèle

Robin FENDER - Tassin-la-Demi-Lune

FA20B - TCD en clinique privée : faisabilité clinique, enjeux économiques et gestion du risque

Martin BLAY - Lyon

FA20C - TCD virtuelle, mais bien incarnée : délivrer la TCD en visio

Enzo LACHAUX - Strasbourg

**14h00 - 15h30**

**Marie Curie A**

**FA21 - AFERUP - Les politiques en soutien de l'Urgence psychiatrique**

Président : Emmanuel POULET - Lyon

FA21A - La double conception de l'accessibilité aux soins en santé mentale : le rôle d'une équipe mobile d'urgence psychiatrique bruxelloise

Gerald DESCHIETERE - Bruxelles - Belgique

FA21B - Branche psychiatrique du SAS : l'union face aux flux.

François DUCROCQ - Lille

FA21C - Les difficultés d'aval, quels leviers politiques et à quels niveaux ?

Jordan VIROLLE - Toulouse

**14h00 - 15h30**

**Marie Curie B**

**FA22 - Tracer la voix - De la pédagogie active à la pédopsychiatrie engagée**

Présidente : Marie-Aude PIOT - Paris

FA22A - « Tracer la voix », un projet de curriculum national

Charles-Edouard NOTREDAME - Lille

FA22B - Le portfolio étudiant "Tracer la voix"

Jonathan LACHAL - Clermont Ferrand



FA22C - Le podcast "Tracer la voix"- la parole des étudiants  
Jordan SIBEONI - Argenteuil

**14h00 - 15h30**

**Amsterdam**

**FA23 - AFTCC - Les thérapies cognitives et comportementales (TCCs) : diversité des indications et des approches en santé mentale**

Présidente : Hélène DENIS - Montpellier

FA23A - Utilisation de la TCC pour la gestion de la douleur dans la fibromyalgie

Lizet JAMMET - Paris

FA23B - Prise en charge TCC de l'insomnie pour les patients souffrant de fibromyalgie

Sylvain DAGNEAUX - La Vieille Lyre

FA23C - TCC des troubles psychotiques : données et pratiques cliniques

Alexandre DE CONNOR - Montpellier

**14h00 - 15h30**

**Rome**

**FA24 - Association EMDR France - Les thérapies EMDR de groupe : une réponse innovante aux enjeux des soins du psychotraumatisme**

Président : Nicolas CHAULIAC - Lyon

FA24A - Expérience et perspectives des groupes d'EMDR

Emmanuel CONTAMIN - Sainte-Foy les Lyon

FA24B - G-TEP et M-TEP : EMDR en groupe pour les personnes en situation d'exil et les femmes victimes de violences

Marie GAUTHERON - Lyon

FA24C - Prendre soin de ceux qui soignent : le G-PEPSS ou protocole EMDR de groupe étendu pour prendre soin de soi

Aurélien LESQUOY-SIMONIN - Toul

**15h30 - 16h00**

**Pause - Visite de l'exposition et de l'espace Posters**

**16h00 - 17h30**

**Rhin**

**FA25 - Fondation FondaMental - Les psycho traumatismes infantiles au sein de la sphère schizophrénique et dissociative. Diagnostics différentiels, psychopathologie et traitements**

Présidente : Clélia QUILES - Bordeaux

FA25A - Sémiologie différentielle entre schizophrénies et troubles dissociatifs de l'identité.

Nelly DOLIGEZ - Bron



FA25B - Des traumatismes infantiles vers les troubles psychotiques à travers une approche Janetienne de la dissociation.

Grégoire BAUDIN - Tours

FA25C - Traitements des états de stress post traumatiques dans la schizophrénie.

Philippe VIGNAUD -Lyon

**16h00 - 17h30**

**Madrid**

**FA26 - FERREPSY, F2RSM Psy - Évaluation et Recherche autour d'un dispositif de formation : cadres conceptuels et illustrations**

Présidente : Claire DAVILLER - Saint-André-lez-Lille

**FA26A - Évaluation et recherche : quels objectifs, quelles méthodes, quels enjeux ?**

Julien BIAUDET-DE GASPERIN - Bron

**FA26B - L'évaluation du déploiement du programme de formation en prévention du suicide du GEPS (Groupement d'Étude et de Prévention du Suicide) dans les Hauts-de-France**

Claire DAVILLER - Saint-André-lez-Lille

**FA26C - La conduite d'une recherche autour de l'impact d'un dispositif pédagogique en sémiologie sur les pratiques professionnelles**

Lenaig KERMARREC - Toulouse

**16h00 - 17h30**

**Londres**

**FA27 - AFTD - La prise en charge de la dissociation : un acte politique**

Présidente : Sophie LE QUILLEC OBIN - Vincennes

**FA27A - Le TSPT complexe comme entité nosographique distincte : nouvelles données issues d'analyses en profils latents**

Géraldine TAPIA - Bordeaux

**FA27B - Les modèles contemporains issus de la psychotraumatologie pour (re)penser les patients souffrant de troubles post-traumatiques et de troubles dissociatifs**

Sophie LE QUILLEC OBIN - Vincennes

**FA27C - Nouvelles pratiques en psychotraumatologie : enjeux cliniques et éthiques de l'innovation thérapeutique**

Cyril TARQUINIO - Metz

**16h00 - 17h30**

**Marie Curie A**

**FA28 - OFPN - Le TDAH dans tous ses états**

Présidente : Elsa HERVO - Le Pré Saint-Gervais



FA28A - Étude des liens entre dysrégulation émotionnelle et troubles du sommeil dans le TDAH et le TSA : une approche développementale et cognitive

Amélia WALTER - Strasbourg

FA28B - TDAH à début tardif : mythe diagnostique ou réalité développementale ?

Clarisse MADIOUNI - Montpellier

FA28C - Trouble du Déficit de l'Attention/Hyperactivité et Trouble de l'Usage de Substance : quelle prise en soin psychothérapeutique ?

Norman THERRIBOUT - Paris

**16h00 - 17h30**

**Marie Curie B**

**FA29 - Société Médico-Psychologique - Troubles bipolaires du sujet âgé : vers une avancée des pratiques**

Présidente : Isabelle JALENQUES - Clermont-Ferrand

FA29A - Diagnostics neurodégénératifs et profils cognitifs des patients âgés souffrant de bipolarité consultant l'équipe psychiatrique du CMRR Auvergne (étude COGNIBIP)

Chloé RACHEZ - Clermont-Ferrand

FA29B - Troubles cognitifs et bipolarité : neuroprogression ou neurodégénération ?

Sandra ABOU KASSM - Rennes

FA29C - Intérêt d'une filière ambulatoire dans la prise en charge des troubles bipolaires de la personne âgée

Cyril GEROLYMOS - Clermont-Ferrand et Isabelle LE LOUS MOREAU - Clermont-Ferrand

**16h00 - 17h30**

**Amsterdam**

**FA30 - Les Ailes Déployées - Remise des prix Rétablissement et pouvoir d'agir**

Président : François PETITJEAN - Paris

FA30A - Emploi accompagné et rétablissement

Fabienne GIANNELLI - Paris

FA30B - Voyage en rétablissement

Philippa MOTTE - Paris

FA30C - Remise des prix Rétablissement et pouvoir d'agir

Olivier CALLET - Paris

**16h00 - 17h30**

**Rome**

**FA31 - SFPPPO - Penser la psycho-oncologie dans ses priorités politiques**

Présidente : Céline FLORET - Montpellier

FA31A - De la "bio" diversité du soin psychique en institution oncologique

Patrice CHAMPOIRAL - Clermont-Ferrand



# Congrès Français de Psychiatrie

## Phygital

## Strasbourg

Palais de la Musique  
et des Congrès

2 au 5 décembre  
2026

## e-CFP

2 décembre  
2026

au 28 mars  
2027

FA31B - Troubles du sommeil en oncologie

Pierre RIGAL - Toulouse

FA31C - Risque suicidaire en oncologie

Guilhem PAILLARD BRUNET - Lyon

17h30 - 17h45

Pause - Visite de l'exposition et de l'espace Posters

Mercredi 2 décembre 2026



## 17h45 - 18h30 - Cérémonie d'Ouverture et remise des prix

17h45 - 18h15

Auditorium Schweitzer

Cérémonie d'Ouverture

Frédéric LIMOSIN - Secrétaire Général du CFP - Issy-les-Moulineaux

Cédric GALERA - Président du CFP2026 - Bordeaux

Sébastien WEIBEL - Président du CLO2026 - Strasbourg

18h15 - 18h30

Auditorium Schweitzer

Remise des Prix Meilleures Publication et des Bourses Master 2 du CFP

Philip GORWOOD - Paris et Luc MALLET - Créteil

## 18h30 - 19h15 - Conférence inaugurale

18h30 - 19h15

Auditorium Schweitzer

C2026 - Implementing Primary Prevention into Clinical Practice"

Président : Philippe COURTET - Montpellier

Conférencier : Celso ARANGO - Madrid - President elect EPA



## Jeudi 3 décembre 2026

### 8h00 - 9h00 - Rencontres avec l'Expert

8h00 - 9h00

Auditorium Schweitzer

R01 - Quand la politique légalise, la psychiatrie observe : cannabis et troubles psychotiques

Modérateur : NTBA

Expert : Vincent LAPREVOTE - Nancy

8h00 - 9h00

Auditorium Cassin

TOC résistants ou comorbides : approches par neuromodulation invasive et non invasive -

Modérateur : Christophe MOOG - Strasbourg

Expert : Mircea POLOSAN - Grenoble

8h00 - 9h00

Rhin

R03 - Peut-on croire les statistiques ? La science médicale à l'épreuve de nos biais

Modérateur : Clément DE BILLY - Strasbourg

Expert : Nicolas MEYER - Strasbourg

8h00 - 9h00

Madrid

R04 - Autonomie, subjectivité et santé mentale. Le contexte sociologique du renouveau psychédélique

Modérateur : Luisa WEINER - Strasbourg

Experte : Nicolas MARQUIS - Bruxelles - Belgique

8h00 - 9h00

Londres

R05 - Au-delà de la dépression résistante : la TMS peut-elle aider au diagnostic ?

Modératrice : Anne SAUVAGET - Nantes

Expert : Alberto BENUSSI - Trieste - Italie



8h00 - 9h00

Marie Curie A

**R06 - Efficacité d'un protocole de TCC dans le traitement des refus scolaires anxieux chez des collégiens totalement déscolarisés.**

Modératrice : Fabienne LIGIER - Nancy

Experte : Hélène DENIS - Montpellier

9h00 - 9h15

Pause - Visite de l'exposition et de l'espace Posters

### 9h15 - 10h45 - Sessions thématiques / PPC

9h15 - 10h45

Auditorium Schweitzer

**S01 - Mémoire & Oubli : soutiens ou adversaires des traumatismes ?**

Président : Amaury MENGIN - Strasbourg

S01A - L'amnésie dissociative, un mécanisme facteur de trauma ?

Géraldine TAPIA - Bordeaux

S01B - L'oubli, mécanisme de résilience face au trauma ?

Pierre GAGNEPAIN - Caen

S01C - Mémoire & sens, facteurs de croissance post-traumatique ?

Amaury MENGIN - Strasbourg

9h15 - 10h45

Auditorium Cassin

**S02 - Outils d'intelligence artificielle et psychiatrie : transformer la pratique sans perdre le soi**

Présidente : Bénédicte NOBILE - Haïfa - Israël

S02A - Conditions d'intégration de l'intelligence artificielle en pratique psychiatrique : que disent les cliniciens ?

Stéphane MOUCHABAC - Paris

S02B - Intelligence artificielle et prévention du suicide : promesses, limites et enjeux éthiques

Bénédicte NOBILE - Haifa, Israel

S02C - Former les psychiatres à l'intelligence artificielle : enjeux et perspectives pédagogiques

Ludovic SAMALIN - Clermont-Ferrand



9h15 - 10h45

Rhin

**S03 - Mécanismes socio-environnementaux dans le spectre de la psychose : un enjeu politique majeur**

Présidente : Julia MATHAN - Paris

S03A - The Social Determinants of Mental Health & Disorder: Evidence, prevention & recommendations

James KIRKBRIDE - Londres - Royaume-Uni

S03B - Urbanicity, physical environmental exposures and the psychosis spectrum

Baptiste PIGNON - Créteil

S03C - Neurodevelopmental impact of early adversity in the psychosis spectrum

Julia MATHAN - Paris

9h15 - 10h45

Madrid

**S04 - Adolescents en crise suicidaire : quelle(s) prise(s) en charge ?**

Présidente : Alexandra PHAM-SCOTTEZ - Paris

S04A - Hospitalisation des adolescents en service de psychiatrie adulte : ni adapté ni acceptable !

Alexandra PHAM-SCOTTEZ - Paris

S04B - Un hôpital de jour pour adolescents en crise suicidaire : une alternative à l'hospitalisation temps plein ?

Maude LUDOT - Paris

S04C - ASAP (Accueil et Soins pour les Adolescents en Pédopsychiatrie) : bilan après 10 ans d'activité

Ludovic GICQUEL - Poitiers

9h15 - 10h45

Londres

**S05 - Aliments ultra-transformés : une nouvelle exposition environnementale en psychiatrie ?**

Président : Sébastien GUILLAUME - Montpellier

S05A - Aliments ultra-transformés : définitions, épidémiologie et impact sur la santé  
Claire CARETTE - Paris

S05B - Du binge eating à l'addiction alimentaire : quels liens avec les aliments ultra-transformés ?

Sébastien GUILLAUME - Montpellier

S05C - Consommation d'aliments ultra-transformés, dépression et suicidalité : état critique des connaissances

Jean-Christophe CHAUVET-GELINIER - Dijon



9h15 - 10h45

Marie Curie A

**S06 - Analyse politique du recours aux psychédéliques**

Présidente : Zoé DUBUS - Villejuif

S06A - Politique du choc : l'économie hospitalière dans l'usage du LSD et de la mescaline pour le traitement de l'alcoolisme à Rouffach, 1960-1965

Zoé DUBUS - Villejuif

S06B - Politique de l'expérience : qui a autorité sur les états de conscience ?

Pierre LEGER - Aix-en-Provence

S06C - Politique du risque : temporalité précautionneuse du recours aux psychédéliques en France

Alexandre PEYRE - Bordeaux

9h15 - 10h45

Marie Curie B

**PPC1 - Une peine de cœur... Le trouble anxio-dépressif avec comorbidités, du consensus de cardiologie à la pratique psychiatrique**

Modératrice : Suzana ANDREI - Challans

Michel JURUS - Lyon et Thibaud DAMY - Créteil

9h15 - 10h45

Amsterdam

**Communications orales Prix Meilleures Publications**

Co-présidents : lauréats 2023-2024-2025/ comités

10h45 - 11h00

Pause - Visite de l'exposition et de l'espace Posters

## 11h00 - 12h00 -Conférence

11h00 - 12h00

Auditorium Schweitzer

**C1 - Conduites addictives : comment éclairer les pouvoirs publics pour faire face à la loi de l'offre et de la demande ?**

Président : Frédéric LIMOSIN - Issy-les-Moulineaux

Conférencier : Guillaume AIRAGNES - Issy-les-Moulineaux

12h00 - 12h30

Pause - Distribution de paniers repas - Visite de l'exposition et de l'espace Posters



12h00 - 13h00

**Posters Tour pour le prix AMPA/CFP du Meilleur Poster Psychiatrie de la Personne Âgée**

Jury : Sandrine LOUCHART DE LA CHAPELLE - Secrétaire Générale de l'AMPA - Monaco, Frédéric LIMOSIN - Secrétaire Général du CFP - Issy-les-Moulineaux, Alexis LEPETIT - Président de la SF3PA - Villefranche et Pierre VANDEL - Vice-président de la SF3PA - Lausanne,

**12h30 - 13h30 - Débats**

12h30 - 13h30

Auditorium Schweitzer

**D01 - Staff croisé type serious game : regards France-Canada sur le trauma complexe de l'enfant**

Modérateur : Marc Antoine CROCQ - Mulhouse

Débatteurs : Michel SPODENKIEWICZ - Montréal - Canada et Julie ROLLING - Strasbourg

12h30 - 13h30

Auditorium Cassin

**D02 - "Prisons-hôpitaux" pour les personnes détenues souffrant de troubles psychiatriques : une fausse bonne idée ?**

Modératrice : Nidal NABHAN ABOU - Rennes

Débatteurs : Anne-Hélène MONCANY - Toulouse et Thomas FOVET - Lille

**12h30 - 13h30 - Rencontre avec l'expert**

12h30 - 13h30

Rhin

**R07 - Refus de soins somatiques et troubles mentaux : enjeux cliniques, éthiques et médico-légaux**

Modérateur : Jean-Christophe CHAUVET-GELINIER - Dijon

Expert : Cédric LEMOGNE - Paris

**12h30 - 13h30 - Débat**

12h30 - 13h30

Madrid

**D03 - Les psychiatres sont-ils de fait des psychothérapeutes ?**

Modérateur : Alexis LEPETIT - Villefranche

Débatteurs : Benjamin LAVIGNE - Prilly et Delphine RAJEZAKOWSKI - Saint-Paul



## 12h30 - 13h30 - Rencontres avec l'expert

12h30 - 13h30

Londres

R08 - Soigner la schizophrénie : comment faire diffuser les soins de réhabilitation dans un territoire ?

Modérateur : Vincent LAPRÉVOTE - Nancy

Experte : Virginie BULOT - Le Chesnay

12h30 - 13h30

Marie Curie A

R09 - Architecture, urbanisme, bâtiments - Comment l'architecture urbaine peut avoir un impact sur notre santé mentale

Modératrice : Rachel BOCHER - Nantes

Expert : Lionel PRIGENT - Brest

12h30 - 13h30

Marie Curie B

D04 - Les psychédéliques modifient-ils les croyances métaphysiques et existentielles ?

Modérateur : David MASSON - Nancy

Débatteurs : Michael KOSLOWSKI - Marseille et David DUPUIS - Paris

13h30 - 13h45

Pause - Visite de l'exposition et de l'espace Posters

## 13h45 - 14h45 - Conférence

13h45 - 14h45

Auditorium Schweitzer

C2 - Inégalités sociales de santé mentale : de l'observation à l'action

Président : Luc MALLET - Créteil

Conférencière : Maria MELCHIOR - Paris

14h45 - 15h00

Pause - Visite de l'exposition et de l'espace Posters



**15h00 - 16h30 - Sessions thématiques / PPC**

**15h00 - 16h30**

**Auditorium Schweitzer**

**S07 - Les politiques publiques de prévention du suicide en France : bilan et perspectives**

Président : Philippe COURTET - Montpellier

S07A - Comment maintenir la prévention du suicide à l'agenda politique ?

Pierre MATHIOT - Lille

S07B - Perspectives pour la prévention du suicide : l'ancrage dans les territoires ?

Guillaume VAIVA - Lille

S07C - Place des associations dans une stratégie nationale de prévention du suicide : partage d'expériences

Marie RIMBAUD - Bordeaux

**15h00 - 16h30**

**Auditorium Cassin**

**S08 - Compulsion : quand les noyaux gris nous gouvernent**

Président : Georges BROUSSE - Clermont-Ferrand

S08A - Les racines du pouvoir : les gènes dans la fabrique des compulsions

Romain ICICK - Paris

S08B - Au cœur du cerveau compulsif : quand les noyaux gris dictent l'anorexie

Philibert DURIEZ - Paris

S08C - Impulsion et compulsion : repenser les addictions comportementales pour orienter la thérapeutique

Émeline CHAUCHARD - Poitiers

**15h00 - 16h30**

**Rhin**

**S09 - Quand psychiatrie et politique se rencontrent : regards croisés sur une passion française**

Président : Florian PORTA BONETE - Bordeaux

S09A - Le regard de l'État : quels sont les grands axes des politiques conduites par l'Etat en santé mentale et psychiatrie ?

Yann BUBIEN - Marseille

S09B - Le regard de la recherche : comment les travaux scientifiques se traduisent-ils (ou pas) en politiques publiques ?

Stéphanie MAZZA - Lyon

S09C - Le regard des politiques : quelles sont les prises de positions des personnalités et mouvements politiques au sujet de la psychiatrie et de la santé mentale ?

Florian PORTA BONETE - Bordeaux



15h00 - 16h30

Madrid

**S10 - Santé mentale des étudiants en France : résultats des études de cohorte et études transversales répétées**

Présidente : Maria MELCHIOR - Paris

S10A - Santé mentale des étudiants de l'université de Bordeaux : étude de cohorte et enquêtes transversales répétées

Christophe TZOURIO - Bordeaux

S10B - Santé mentale des étudiants et étudiants en médecine: résultats des enquêtes nationales répétées

Ariel FRAJERMAN - Paris

S10C - OSMOSE : première étude française de cohorte sur la santé mentale des étudiants en santé.

Jasmina MALLET - Fleury-les-Aubrais

15h00 - 16h30

Londres

**S11 - Troubles dans la masculinité : sexualité, corps et conduites addictives ; une lecture politique**

Présidente : Nidal NABHAN ABOU - Rennes

S11A - Des amours chimiques, le chemsex comme révélateur de masculinité en crise  
Jean-Victor BLANC - Paris

S11B - Assertivité de genre : regard sexologique sur la masculinité

Axel BOURCIER - Paris,

S11C - "Bigorexie: Too Big to fail"?

Guillaume VALLET - Saint-Martin-d'Hères

15h00 - 16h30

Marie Curie A

**S12 - Les psychoses cycloïdes, ces épisodes psychotiques qui se répètent et guérissent**

Président : Clément DE BILLY - Strasbourg

S12A - Clinique différentielle des psychoses cycloïdes et illustrations vidéos  
Bruno PFÜHLMANN - Dresde - Allemagne

S12B - ByCP : un outil bayésien pour le diagnostic des psychoses cycloïdes  
Coraline LOZÈRE - Strasbourg

S12C - Avis d'experts sur le traitement des psychoses cycloïdes

Efflam BREGÉON - Sainte-Gemmes-sur-Loire



**15h00 - 16h30**

**Marie Curie B**

**S13 - Penser les réseaux sociaux autrement : enjeux politiques, cliniques et sociaux du soin à l'ère numérique**

Présidente : Laure ROUGEGREZ - Lille

**S13A - Soigner sans corps : réflexions cliniques sur la relation thérapeutique par tchat auprès de jeunes suicidants**

Laure ROUGEGREZ - Lille

**S13B - « I'm an autistic and queer alien » : s'étiqueter pour matcher sur les apps de rencontre**

Margot MORGIEVE - Paris

**S13C - « J'arrive mieux à l'écrire ». L'interaction auprès du public de jeunes sur un tchat de prévention du suicide**

Gudrun LEDEGEN - Orléans

**15h00 - 16h30**

**Amsterdam**

**PPC2 - Pour une politique du dosage des antipsychotiques : regards croisés libéral, hospitalier et pharmacologique -**

Modérateur : Edouard Jules LAFORGUE - Nantes

Luc SIMONS - Nantes, Louis BINDLER - Nantes et Zoubir DJERADA - Reims

**16h30 - 16h40**

**Pause - Visite de l'exposition et de l'espace Posters**

**16h40 - 17h40 - Sessions partenaires**



## Vendredi 4 décembre 2026

### 8h00 - 9h00 - Rencontres avec l'Expert

8h00 - 9h00

Auditorium Schweitzer

R10 - TDAH de l'adulte et Recommandations HAS 2026 : repères pratiques, pièges diagnostiques et enjeux actuels

Modérateur : David MASSON - Nancy

Expert : Sébastien WEIBEL - Strasbourg

8h00 - 9h00

Auditorium Cassin

JPPA1 - Vieillissement et crise d'identité : déterminants psychologiques et neurocognitifs

Modératrice : Ilia HUMBERT - Strasbourg

Expert : Samuel BULTEAU - Nantes

8h00 - 9h00

Rhin

R11 - État modifié de conscience sous kétamine : modèle pharmacologique et effets thérapeutiques

Modérateur : Hervé JAVELOT - Brumath

Experte : Lucie BERKOVITCH - Paris

8h00 - 9h00

Madrid

R12 - De la désinstitutionalisation à l'intégration sociale : adapter les villes aux besoins des personnes présentant des troubles de la Santé Mentale

Modérateur : Rachel BOCHER - Nantes

Expert : Philippe CONUS - Prilly - Lausanne - Suisse

8h00 - 9h00

Londres

R13 - Trauma et hallucinations à l'adolescence : quels enjeux nosographiques et thérapeutiques ?

Modératrice : Vincent LAPRÉVOTE - Nancy

Experte : Louise Émilie DUMAS - Nice

8h00 - 9h00

Marie Curie A

R14 - Évaluation et prise en charge psychique des femmes victimes de violences conjugales

Modératrice : NTBA

Experte : Léa ROTENBERG - Paris



9h00 - 9h15

Pause - Visite de l'exposition et de l'espace Posters

### 9h15 - 10h45 - Sessions thématiques / PPC

9h15 - 10h45

Auditorium Schweitzer

**S14 - Troubles du sommeil, dette de sommeil et stratégies de récupération : enjeux cliniques et de santé publique**

Président : Pierre-Alexis GEOFFROY - Paris

S14A - Insomnie: de l'hyperéveil aux innovations thérapeutiques

Pierre Alexis GEOFFROY - Paris

S14B - Hypersomnolence résiduelle: une nouvelle entité aux implications thérapeutiques majeures

Jean-Arthur MICOULAUD FRANCHI - Bordeaux

S14C - Horaires décalés : désynchronisation et risques pour la santé mentale et physique

Julie GARRIVET - Angers

9h15 - 10h45

Auditorium Cassin

**JPPA2 - De la rémission à la désillusion thérapeutique : trajectoires cliniques, complexité somatique et décision partagée dans la dépression tout au long de la vie**

Président : Kevin SWIERKOSZ-LENART - Prilly - Suisse

JPPA2A - Facteurs prédictifs de la rémission syndromique, symptomatique et fonctionnelle dans la dépression majeure traitée par antidépresseurs en population générale : données longitudinales de CoLausIPsyCoLaus

Kevin SWIERKOSZ-LENART - Prilly - Suisse

JPPA2B - Multimorbidité somatique, résistance au traitement et risque de démence dans la dépression de la personne âgée : données issues de DSE de soins courants

Beatriz POZUELO MOYANO - Prilly - Suisse

JPPA2C - Améliorer la prescription des antidépresseurs chez le sujet âgé : de l'outil expert PEPS à la décision médicale partagée

Morgane HOUIX - Nantes



9h15 - 10h45

Rhin

**S15 - L'influence du cycle menstruel sur la santé mentale : éclairer un sujet tabou pour améliorer les pratiques**

Présidente : Luisa WEINER - Strasbourg

S15A - Premenstrual Dysphoric Disorder (PMDD) : what we know and what we don't know

Lynsay MATTHEWS - Blantyre Lanarkshire - Scotland

S15B - Connaissances et lacunes en termes de connaissances sur le TDPM : résultats d'une enquête auprès de médecins et psychologues en France

Louise PERRIN - Strasbourg

S15C - Le trouble dysphorique prémenstruel comme modèle de vulnérabilité onirique

Belkis RABIE - Paris

9h15 - 10h45

Madrid

**S16 - Drogues, santé mentale et politiques publiques : sortir des injonctions, agir sur les environnements**

Président : Georges BROUSSE - Clermont-Ferrand

S16A - Prévention, injonctions et inégalités sociales de santé : quelles responsabilités pour l'action publique ?

Hélène ROSSINOT - Nancy

SA16B - Nouveaux territoires des drogues : transformations sociales, scènes ouvertes et accès aux soins

Marie JAUFFRET-ROUSTIDE - Paris

SA16C - Drogues et troubles mentaux : quand les politiques publiques façonnent les parcours cliniques

Georges BROUSSE - Clermont-Ferrand

9h15 - 10h45

Londres

**S17 - L'émergence du transdiagnostic en psychothérapie - Intérêt, modélisation et preuves dans la régulation émotionnelle**

Président : Sébastien WEIBEL - Strasbourg

S17A - La dysrégulation émotionnelle comme dimension transdiagnostique : une approche basée sur les déclencheurs inspirée du Good Psychiatric Management

Martin BLAY - Lyon

SA17B - Groupe TCD transdiagnostique : faciliter l'implantation en conservant l'efficacité

Amaury DURPOIX - Strasbourg



SA17C - Thérapie Basée sur la Mentalisation (TBM) : une approche transdiagnostique pour les déficits de mentalisation  
Nader PERROUD - Genève - Suisse

**9h15 - 10h45**

**Marie Curie A**

**S18 - Du vague à l'âme : intéroception, psychopathologie et neuromodulation**

Président : Philip GORWOOD - Paris

S18A - Un œil sur le corps : focus sur les processus intéroceptifs dans la régulation de l'humeur

Hugo BOTTEMANNE - Le Kremlin-Bicêtre

S18B - Intéroception et suicide : vulnérabilité, mécanismes et perspectives cliniques

Emilie OLIÉ - Montpellier

S18C - Stimulation du nerf vague et intéroception dans les troubles de l'humeur

Caroline SÉVOZ-COUCHE - Kremlin-Bicêtre

**9h15 - 10h45**

**Marie Curie B**

**PPC3 - Les nouvelles frontières du psychiatre : quand sortir du cadre rapproche du soin**

Modératrice : Claire GORZEGNO - Nantes

Marlène CASTELLI- BERTHELOT - Nantes, Alexis BOURLA - Paris et Thomas

CANTALOUPE - Paris

**9h15 - 10h45**

**Amsterdam**

**Communications orales**

**Prix Meilleurs Posters**

Co-présidents : Nidal NABHAN ABOU - Rennes et Marc Antoine CROCCO - Mulhouse

**International Poster Prize**

Président : Philippe COURTET - Montpellier

**10h45 - 11h00**

**Pause - Visite de l'exposition et de l'espace Posters**

### 11h00 - 12h00 - Conférence

**11h00 - 12h00**

**Auditorium Schweitzer**

**C3 - Les jeunes d'aujourd'hui, la sexualité de demain ? Résultats d'enquête sur la vie affective et sexuelle des 18-29 ans**

Présidente : Maria MELCHIOR - Paris

Conférencière : Marine BERGSTRÖM - Paris



12h00 - 12h30

Pause - Distribution de paniers repas - Visite de l'exposition et de l'espace Posters

### 12h30 - 13h30 - Débat

12h30 - 13h30

Auditorium Schweitzer

D05 - Confrontation de points de vue sur la nature de la catatonie : trouble, dimension, syndrome, phénotype ou maladie

Modérateur : Clément DE BILLY - Strasbourg

Débatteurs : Jack FOUCHER - Strasbourg et Ali AMAD - Lille

### 12h30 - 13h30 - Rencontre avec l'Expert

12h30 - 13h30

Auditorium Cassin

JPPA3 - Dépression dans la maladie d'Alzheimer : quand, comment et avec quoi traiter ?

Modérateur : NTBA

Expert : Pierre VANDEL - Prilly - Lausanne - Suisse

### 12h30 - 13h30 - Débat

12h30 - 13h30

Rhin

D06 - Débat du CJP - Faut-il une indépendance de la pédopsychiatrie ?

Modératrice : Aurore VYSKOC - Clermont-Ferrand

Débatteurs : Jonathan LACHAL - Clermont-Ferrand et Marie-Rose MORO - Paris

12h30 - 13h30

Madrid

D07 - Y-a-t-il encore une place pour les IMAO en 2027 ?

Modérateur : Bénédicte NOBILE - Haïfa - Israël

Débatteurs : Jérôme HOLTZMANN - Grenoble et Guillaume CHABRIDON - Dijon

### 12h30 - 13h30 - Rencontres avec l'Expert

12h30 - 13h30

Londres

R15 - L'expertise en psychopharmacologie clinique au service des praticiens : retour d'expérience sur les CREPPs

Modérateur : Gilles BERTSCHY - Strasbourg

Expert : Hervé JAVELOT - Strasbourg



**12h30 - 13h30**

**Marie Curie A**

**R16 - L'amnésie traumatique et ses implications judiciaires dans les faits d'inceste**

Modérateur : Amaury MENGIN - Strasbourg

Experte : Julie FRANCOLS - Lyon

**13h30 - 13h45**

**Pause - Visite de l'exposition et de l'espace Posters**

### 13h45 - 14h45 - Conférence

**13h45 - 14h45**

**Auditorium Schweitzer**

**C4 - Le syndrome du destin national, ou petite psychopathologie des personnalités politiques**

Président : NTBA

Conférenciers : Antoine PELISSOLO - Créteil et Bérengère BONTE - Paris

**14h45 - 15h00**

**Pause - Visite de l'exposition et de l'espace Posters**

**15h00 - 16h30 - Sessions thématiques / PPC**

**15h00 - 16h30**

**Auditorium Schweitzer**

**S19 - Psychiatrie de précision : promesses cliniques et responsabilités collectives**

Président : Philippe COURTET - Montpellier

S19A - De la psychiatrie catégorielle à la psychiatrie stratifiée

Philippe COURTET - Montpellier

S19B - Biomarqueurs, inflammation et sous-groupes cliniques

Emmanuel HAFFEN - Besançon,

S19C - Personnalisation des soins, contraintes réelles et décisions collectives

Pierre Michel LLORCA - Clermont-Ferrand

**15h00 - 16h30**

**Auditorium Cassin**

**JPPA4 - Politique de l'autruche ou de l'éléphant rose ? Comprendre, prévenir et prendre en soin le delirium chez la personne âgée**

Présidente : Sandrine LOUCHART DE LA CHAPELLE - Monaco

JPPA4A - Syndrome confusionnel : diagnostic, physiopathologie et relations avec les troubles neurocognitifs

Antoine GARNIER-CRUSSARD - Villeurbanne

JPPA4B - La prévention du syndrome confusionnel aigu chez le sujet âgé

Hélène VILLARS - Toulouse



JPPA4C - Psychopharmacologie des symptômes psychocomportementaux du delirium

Alexis LEPETIT - Francheville

15h00 - 16h30

Rhin

**S20 - Quelles stratégies thérapeutiques face à l'échec d'une première ligne d'antidépresseur ?**

Président : Bruno AOUIZERATE - Bordeaux

**S20A - Adapter le traitement antidépresseur : ajuster ou changer ?**

Wissam EL HAGE - Tours

**S20B - Au-delà de la monothérapie : quelles options de potentialisation et de combinaison ?**

Bruno AOUIZERATE - Bordeaux

**S20C - Et si on ciblait la dopamine ?**

Anne SAUVAGET - Nantes

15h00 - 16h30

Madrid

**S21 - Les addictions se développent à l'adolescence : quelles conséquences en matière de politiques de prévention et de soins ?**

Président : Éric ARTIGES - Gif-sur-Yvette

**S21A - Facteurs prédictifs des troubles psychiatriques et des addictions: intérêt des bases de données longitudinales multidisciplinaires**

Éric ARTIGES - Gif-sur-Yvette

**S21B - Comment l'hypothèse développementale des addictions peut rendre les politiques de prévention plus pertinentes ?**

Alain DERVAUX - Etampes

**S21C - Écrans chez les jeunes : un sujet politiquement sensible ?**

Amine BENYAMINA - Gif-sur-Yvette

15h00 - 16h30

Londres

**S22 - Des troubles du neurodéveloppement aux troubles psychiatriques : trajectoires, vulnérabilité et complexité des associations**

Président : Baptiste PIGNON - Créteil

**S22A - Facteurs de risque prénataux et périnataux associés aux principaux troubles du neurodéveloppement chez les enfants nés en France entre 2010 et 2018**

Hugo PEYRE - Montpellier, France

**S22B - QI et symptômes psychotiques infracliniques : le rôle des facteurs de stress psychosociaux et de l'estime de soi**

Veronica SANDRONI - Créteil, France

**S22C - Troubles du neurodéveloppement et troubles psychiatriques à l'âge adulte**

Hélène VULSER - Paris



**15h00 - 16h30**

**Marie Curie A**

**S23 - Psychédéliques : drogues ou médicaments**

Président : Bruno ROMÉO - Villejuif

S23A - L'approche neuropharmacologique des psychédéliques

Luc ZIMMER - Lyon

S23B - La naturalisation des psychédéliques. Histoire, anthropologie, philosophie

Vincent VERROUST - Paris

S23C - Psychothérapie assistée par psychédéliques : regards croisés des patients et des soignants

Bruno ROMÉO - Villejuif

**15h00 - 16h30**

**Marie Curie B**

**PPC4 - Enfance en danger : comprendre, agir et prévenir**

Modératrice : Nidal NABHAN ABOU - Rennes

Élise RIQUIN - Angers et Mathieu LACAMBRE - Montpellier

**16h30 - 16h40**

**Pause - Visite de l'exposition et de l'espace Posters**

**16h40 - 17h40 - Sessions partenaires**



## Samedi 5 décembre 2026

### 8h00 - 9h00 - Rencontres avec l'Expert

8h00 - 9h00

Auditorium Schweitzer

R17 - Trouble Dissociatif de l'Identité (TDI) : au-delà du débat, quels traitements proposer ?

Modérateur : David MASSON - Nancy

Experte : Coraline HINGRAY - Nancy

8h00 - 9h00

Auditorium Cassin

JPPA5 - Existe-t-il une sémiologie psychiatrique spécifique du grand âge ? Une lecture à l'épreuve de l'Evidence-Based Medicine

Modératrice : Johanne OBERLIN - Rouffach

Expert : Benjamin CALVET - Limoges

8h00 - 9h00

Rhin

R18 - Intervention précoce chez les jeunes : prévenir le handicap psychique, un objectif atteignable, un optimisme réaliste

Modératrice : Rachel BOCHER - Nantes

Experte : Marie-Odile KREBS - Paris

8h00 - 9h00

Madrid

R19 - Adultes victimes de violences sexuelles dans l'enfance : évaluer, prendre en charge, prévenir

Modératrice : Julie ROLLING - Strasbourg

Experte : Joanna SMITH - Paris

8h00 - 9h00

Londres

R20 - Évaluation et accompagnement psychiatrique périnatal des femmes enceintes en zone rurale

Modérateur : NTBA

Expert : Guillaume LEGRAND - Clermont-Ferrand

9h00 - 9h15

Pause - Visite de l'exposition et de l'espace Posters



**9h15 - 10h45 - Journée du CLO (en collaboration avec la Société de  
Psychiatrie de l'Est)**

**9h15 - 10h45**

**Auditorium Schweitzer**

**CLO1 - Genre, minorités et Santé Mentale : vulnérabilités, biais et traumatismes  
sociaux**

Co-présidents : Julie ROLLING - Strasbourg et Sébastien WEIBEL - Strasbourg

CLO1A - Risque de revictimisation chez les femmes ayant des antécédents  
traumatiques

Freyja GRUPP - Strasbourg

CLO1B - Neurobiologie du trouble dysphorique prémenstruel

Manon DUBOL - Uppsala - Suède

CLO1C - Le genre joue-t-il un rôle dans les décisions diagnostiques et les attitudes  
thérapeutiques des psychiatres ?

Alejandra VAQUÉ - Lyon

CLO1D - Adaptations for psychotherapy in gender-diverse and sexual minorities

Jake CAMP - Londres - Royaume Uni

**9h15 - 10h45 - Sessions thématiques / PPC**

**9h15 - 10h45**

**Auditorium Cassin**

**JPPA6 - Quand le sommeil se dérègle : faut-il s'inquiéter ?**

Présidente : Sandrine LOUCHART DE LA CHAPELLE - Monaco

JPPA6A - Quand le sommeil se transforme avec l'âge : panorama clinique et repères  
pratiques

Clémence GRANGE - Villeurbanne

JPPA6B - Troubles du sommeil et pathologies neurodégénératives : cause,  
conséquence ou marqueur précoce ?

Sandrine DE LA CHAPELLE - Monaco

JPPA6C - En pratique : quelles stratégies thérapeutiques privilégier ?

Jean ROCHE - Lille

**9h15 - 10h45**

**Rhin**

**S24 - Coopérations France-Ukraine autour du Trouble de Stress Posttraumatique  
: Organisation des Soins, Interventions Basées sur les Preuves et Formation des  
professionnels**

Président : Amaury MENGIN - Strasbourg

S24A - Coopération France-Ukraine à Odessa : de l'exposition par l'écriture en  
groupe par les premières lignes aux hôpitaux de jour pour TSPT

Eric BUI - Caen



SA24B - Organisation des soins, réhabilitation psychosociale et prise en charge du psychotraumatisme en contexte de conflit

Aurélie SCHANDRIN - Nîmes

SA24C - Evaluation spécifique du psychotraumatisme, programme de formation des professionnels, prise en charge des enfants et adolescents en contexte de guerre

Morgane GINDT - Nice

9h15 - 10h45

Madrid

**S25 - Politique d'accompagnement des mineurs transidentitaires : expériences croisées de trois centres pédiatriques**

Président : Marc Antoine CROCQ - Mulhouse

S25A - Evolution d'un réseau de suivi et d'une cohorte de mineur trans depuis 2016 : l'expérience Alsacienne

François BREZIN - Strasbourg

S25B - Spécificités de suivi des mineurs de moins de 15 ans et apport de la psychomotricité dans l'accompagnement global de adolescents trans

Sarah GASPARD - Paris

S25C - Un suivi centré sur la capacité de discernement des adolescents trans : l'expérience du CHU Vaudois (Lausanne, suisse)

Kanetee BUSIAH - Lausanne - Suisse

9h15 - 10h45

Londres

**S26 - Liens sociaux, solitude et santé mentale : des trajectoires post-traumatiques au risque suicidaire**

Président : Philippe COURTET - Montpellier

S26A - La solitude tue-t-elle ? Données épidémiologiques et mécanismes biologiques

Karine PERES-BOUCHET - Bordeaux

S26B - Du soutien péritraumatique aux trajectoires de stress post-traumatique : comprendre les profils de résilience et de chronicisation (SOCIOTRAUMA)

Fabien D'HONDT- Lille

S26C - La vulnérabilité suicidaire à l'épreuve du lien social : comprendre l'impact

Maysam SHAHINE - Montpellier



9h15 - 10h45

Marie Curie A

**S27 - Filicides-suicides : une approche pluridisciplinaire pour comprendre et prévenir**

Présidente : Isabelle NAHMANI - Lyon

S27A - Cadre juridique du filicide-suicide : enjeux et limites

Bénédicte FISCHER - Saint-Martin d'Hères

S27B - Dynamiques criminologiques et profils psychopathologiques dans les filicides-suicides

Sid ABDELLAOUI - Metz

S27C - Apport et méthodologie des autopsies psychologiques

Isabelle NAHMANI - Lyon

9h15 - 10h45

Marie Curie B

**PPC5 - Revue de presse du CoLibPsy -**

Modératrice : Caroline PHAM-DINH - Metz

Fabienne LIGIER - Laxou, Edouard LEAUNE - Lyon et Grégory GROSS - Metz

10h45 - 11h15 - Pause -Visite de l'exposition et de l'espace posters

### 11h15 - 12h15 - Conférence

11h15 - 12h15

Auditorium Schweitzer

**C5 - Dans un monde insensé, l'espoir comme *pharmakon***

Président : Cédric GALÉRA - Bordeaux

Conférencière : Réjane SÉNAC - Directrice de recherche CNRS à Sciences Po - Paris

### 12h15 - 12h30 - Cérémonie de Clôture

11h30 - 12h30

Auditorium Schweitzer

**Cérémonie de clôture**

Luc MALLET - Secrétaire général du CFP

Nidal NABHAN ABOU - Présidente du CFP2027

Marie TOURNIER - Présidente du CLO du CFP2027

12h30

**Distribution de paniers repas - Visite de l'exposition et de l'espace Posters**



12h30 - 14h00 - Forum des Associations

12h30 - 14h00

Rhin

12h30 - 15h45 - Sessions thématiques PPA

12h30 - 14h00

Auditorium Cassin

**JPPA7 - Isolement de la personne âgée : vers un modèle bio-psycho-social -**

Président : Gabriel ROBERT - Rennes

JPPA7A - Le lien à l'épreuve du vieillissement

Cécile HANON - Issy-les-Moulineaux

JPPA7B- Le cerveau social: how does it work ?

Jacques-Yves CAMPION - Tours

JPPA7C - Vieillissement, inflammation et fragilité: vers l'isolement ?

Gabriel ROBERT - Rennes

14h15 - 15h45

Auditorium Cassin

**JPPA8 - Vieillissement cérébral : quelle politique pour le cerveau qui vieillit ?**

Président : Pierre VANDEL - Prilly - Lausanne - Suisse

JPPA8A - De la démence sénile aux troubles cognitifs majeurs: les traitements du vieillissement cérébral à travers les époques

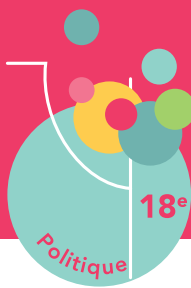
Elisabeth KRUCZEK - Strasbourg

JPPA8B - De l'environnement aux molécules : stratégies de prévention du vieillissement cérébral

Pierre LAVAUD - Issy-les-Moulineaux

JPPA8C - Vieillissement cérébral : plasticité, réserve cognitive et vulnérabilité

Franz HOZER - Paris



## 13h30 - 16h30 - Journée du CLO (en collaboration avec la Société de Psychiatrie de l'Est)

13h30 - 14h30

Auditorium Schweitzer

**CLO2 - Le trauma social : quand les discriminations, microagressions et préjudices constituent des événements traumatiques**

Présidente : Luisa WEINER - Strasbourg

Conférencier : Frank NEUNER - Bielefeld - Allemagne

14h30 - 16h30

Auditorium Schweitzer

**CLO3 - Peut-on vraiment faire une politique locale de Santé Mentale : regards croisés à partir de Strasbourg**

**(ou Construire une politique locale de Santé Mentale : leçons, limites et conditions de transférabilité)**

Modérateur : NTBA

Jean-Marie DANION - Président de la Maison de la Santé Mentale - Strasbourg

Alexandre FELTZ - Médecin Généraliste - ancien adjoint à la Mairie de Strasbourg

Pierre BUCKEL - Coordonnateur du CSLM de l'Eurométropole - Dambach-la-Ville

Camille LANCELEVÉE - Sociologue - Strasbourg

Personne concernée

## 14h00 - 15h30 - Forum des Associations