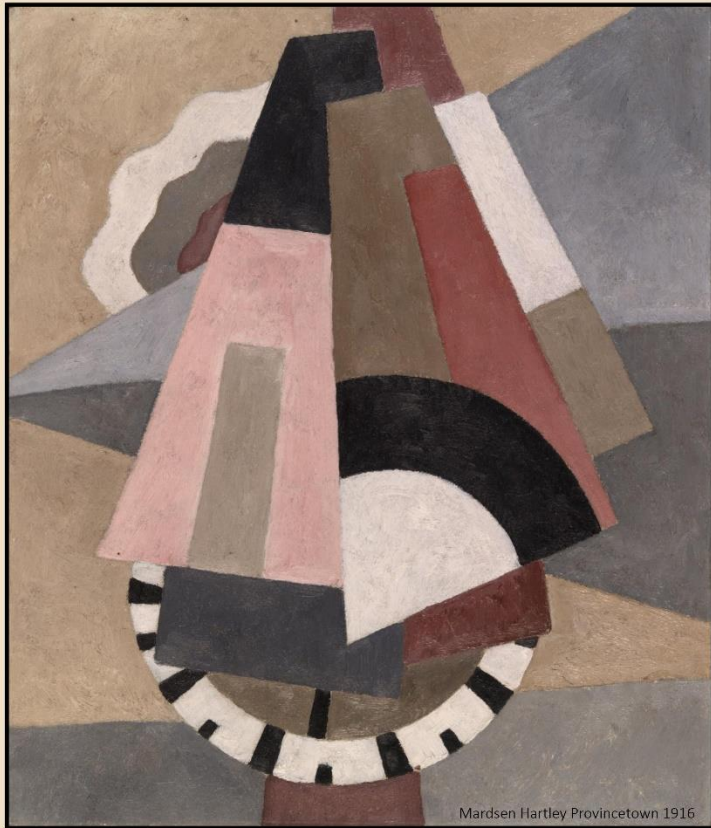


Journées du 13 & 14 juin 2025

Saint-Martin de Vignogoul – 34570 Pignan

ÉTAT DES LIMITES LIMITES DE L'ÉTAT



Marsden Hartley Provincetown 1916

Julien ACHAMCHAME, Florent CHRISTOL, Vincent ESTELLON
Marie GATTO, David LE BRETON, Michel LECARPENTIER
Virgile MAGNIN-FEYSOT, Charlotte PERRIN-COSTANTINO
René ODDE, La Compagnie SATELLITE & Brigitte NEGRO

ÉTAT DES LIMITES, LIMITES DE L'ÉTAT

L'an passé il a été question lors du colloque Isadora du thème de la représentation dans le champ des psychoses et du problème de la symbolisation d'un pulsionnel hors-limite, et conséquemment, des dispositifs thérapeutiques permettant d'aller au plus près des limites de l'élaborable.

Nous aimerions cette année, dans la suite de notre précédent propos, aborder la question des limites, tant au plan psychopathologique, anthropologique et social, que pratico-clinique dans la politique de soin actuelle.

L'articulation du sujet à la limite indique son rapport à la pulsion : limité, hors-limite, jouant avec la limite, illimité, voire indéfini, selon le rapport du sujet à la castration. Etats d'excès, d'extase mais aussi source de souffrance et de sublimation.

Qu'en est-il aujourd'hui du rapport de l'humain à son incomplétude narcissique et à sa finitude? Comment le sujet est-il rappelé à sa condition existentielle par l'angoisse? Son rapport aux limites, à celles qui le constituent, le différencient et soutiennent sa relation à l'autre, est-il invariant ou bien observe-t-on cliniquement les effets dans le champ psychopathologique de mutations civilisationnelles et sociales?

Nous pouvons interroger par exemple la place actuelle des institutions et de l'autorité ou bien le rapport au langage, à la différence, telle la différence des générations et des sexes. Que penser encore du lien social, du rapport à l'objectivité et au corps?

Qu'en est-il des expressions symptomatologiques rencontrées actuellement dans nos pratiques cliniques, notamment chez les sujets dits états limites. Sont-elles réellement de nouvelles expressions symptomatologiques, voire de nouveaux modes d'être-au-monde? En outre, comment cela vient-il nous confronter à de nécessaires changements de paradigmes en tant que cliniciens et à une interrogation quant à nos pratiques qui, dans le meilleur des cas, trouve réponse dans notre créativité? Cela nous semble un défi d'autant plus difficile en des temps où la psychiatrie souffre d'une soumission à des normes administratives desséchantes et à des nécessités budgétaires qui remettent en question le sens de nos pratiques.

Nous vous invitons à partager, à échanger autour des limites de nos prises en charge, là où vous achoppez, là où nous achoppons, vers une élaboration vivante et créative.

VENDREDI 13 JUIN

9h-12h30 : Session DPC ouverte aux médecins (sur inscription)
« Apports du psychiatre dans le diagnostic et le soin des souffrances psychiques liées au travail ». **Dr. Olivier Brunschwig**

13h45 : Accueil

14h15 : Mot du président d'Isadora. **Virgile Magnin-Feysot**

14h30 : Intervention de l'équipe de **Saint Martin de Vignogoul**
Présentation clinique
Projection du court-métrage tourné à Saint Martin de Vignogoul en présence du réalisateur du film **Lilian Bathelot**

16h30 : **David Le Breton** : « Clinique des scarifications adolescentes »

18h30 : Apéritif dinatoire

SAMEDI 14 JUIN

8h30 : Accueil

9h00 : Julien Achemchame
« Poétique de la surimpression dans le cinéma de David Lynch »

10h00 : Florent Christol
« Tom Hanks ou le mythe néolibéral de Rip Van Winkle »

11h00 : Intermède dansé par la **Compagnie Satellite**
Hommage à David Lynch

11h30 : Michel Lecarpentier
« Dissociation schizophrénique, délimitation du corps, constellation et topologie existentielle »

12h30 : Intermède dansé par la **Compagnie Satellite**
Hommage à David Lynch

14h30 : Charlotte Perrin-Costantino
« Psychiatrie contemporaine, cadre des soins et idéal de travail »

15h30 : Vincent Estellon
« Limites des états dans le transfert »

17h00 : Initiation au Psychodrame Psychanalytique de Groupe
Marie Gatto & Virgile Magnin-Feysot (participation sur inscription)

Fil rouge des journées : **René Odde**

INTERVENANTS

Julien ACHEMCHAME : Maître de conférences en esthétique et histoire du cinéma.
Université Paul Valéry – Montpellier

Lilian BATHELOT : Romancier et réalisateur

Florent CHRISTOL : Docteur en civilisation et cinéma anglo-américain, enseignant.
Université Paul-Valéry - Montpellier

Vincent ESTELLON : Psychanalyste, Psychodramatiste, Professeur de psychopathologie clinique. Département d'études psychanalytiques - IHHS. Université Paris Cité - Paris

Marie GATTO : Psychologue et Psychanalyste SPP* – APAOR** - Sète

David LE BRETON : Anthropologue et Sociologue – Strasbourg

Michel LECARPENTIER : Psychiatre et Psychanalyste – Clinique de La Borde – Cour-Cheverny

Virgile MAGNIN-FEYSOT : Psychiatre et Psychanalyste SPP* – APAOR** - Pignan

René ODDE : Psychologue et Psychanalyste – ALI*** - Montpellier

Charlotte PERRIN-COSTANTINO : Psychologue et Psychanalyste SPP - Paris

Compagnie SATELLITE & Brigitte NEGRO : Chorégraphe – Montpellier

Membres de l'équipe de SAINT-MARTIN DE VIGNOGOUL - Pignan

* SPP : Société Psychanalytique de Paris ** APAOR : Académie Psychanalytique Autour de l'Œuvre de Racamier
*** ALI : Association Lacanienne Internationale

Développement Professionnel Continu (DPC)

Session ouverte aux médecins

« Apports du psychiatre dans le diagnostic et le soin des souffrances psychiques liées au travail » Animé par le Dr. Olivier Brunschwig, psychiatre

Inscriptions sur : agencedpc.fr - **Référence : 39732425010** Session : **25.003**

Places limitées à 25 personnes

Initiation au psychodrame psychanalytique de groupe

Tarif normal : 15 € - Tarif étudiants / min soc : 5 €

Inscriptions limitées à 20 personnes

TARIFS

	Tarif normal	Etudiants/ min sociaux*
Vendredi	50 €	15 €
Samedi	70 €	20 €
2 journées	90 €	30 €

Inscriptions réalisées avant le **17 mai 2025** bénéficient d'une réduction de **10 euros sur le tarif plein 2 journées. Un repas est inclus pour chaque journée**

* sur présentation de justificatif

Inscriptions : asso-isadora.fr

Contact : tél : 04 67 07 86 86 contact@asso-isadora.com

Clinique Saint Martin de Vignogoul

Chemin de Vignogoul – 34570 Pignan

 Oc Santé