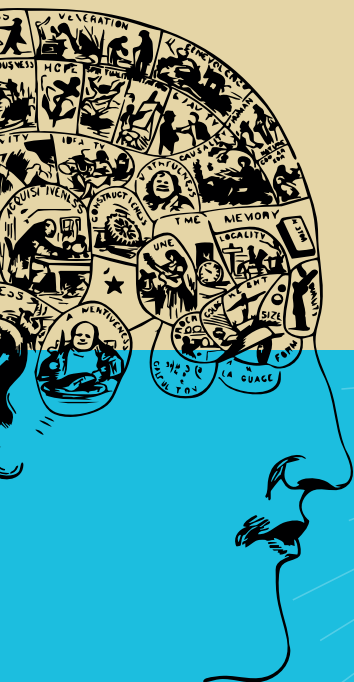




Centre Ressource
Remédiation Cognitive
Rétablissement
Réhabilitation Psychosociale



Rencontre Scientifique Réhab du C3RP 2026

vendredi 20 mars

Prises en charge, regards croisés et complémentarité des savoirs : des horizons multiples

La réhabilitation psychosociale ne se contente pas de proposer des thérapies et des prises en charge qui conduisent vers le rétablissement. Elle fait aussi l'objet de questionnements scientifiques d'actualité qui enorgueillissent cette discipline et apportent aux cliniciens, aux usagers et aux familles une richesse scientifique à la pointe des connaissances pour mieux comprendre leurs difficultés ou leur singularité. On doit toujours veiller à cette alliance entre savoir scientifique et lien avec nos partenaires, et continuer à enrichir la palette de nos savoirs et de nos prises en charge.

Cette journée promet d'en être une belle illustration.

Grand Amphithéâtre - GHU Paris Psychiatrie Neurosciences
1 rue Cabanis Paris 14

participation en webinaire ou présentielle



Centre Ressource
Remédiation Cognitive
Rétablissement
Réhabilitation Psychosociale

Suivez-nous sur le net



c3rp.fr



facebook



Twitter



LinkedIn



Instagram



Vimeo



inscriptions en ligne



<https://www.anqsp.org/c3rp/2025>

GHU Paris psychiatrie & neurosciences



1 rue cabanis, Paris 14



www.ghu-paris.fr

Organisation logistique :



25 avenue Mozart, 75016 Paris
Tél. : 01 45 43 00 95
e-mail : contact@quatorzebis.fr

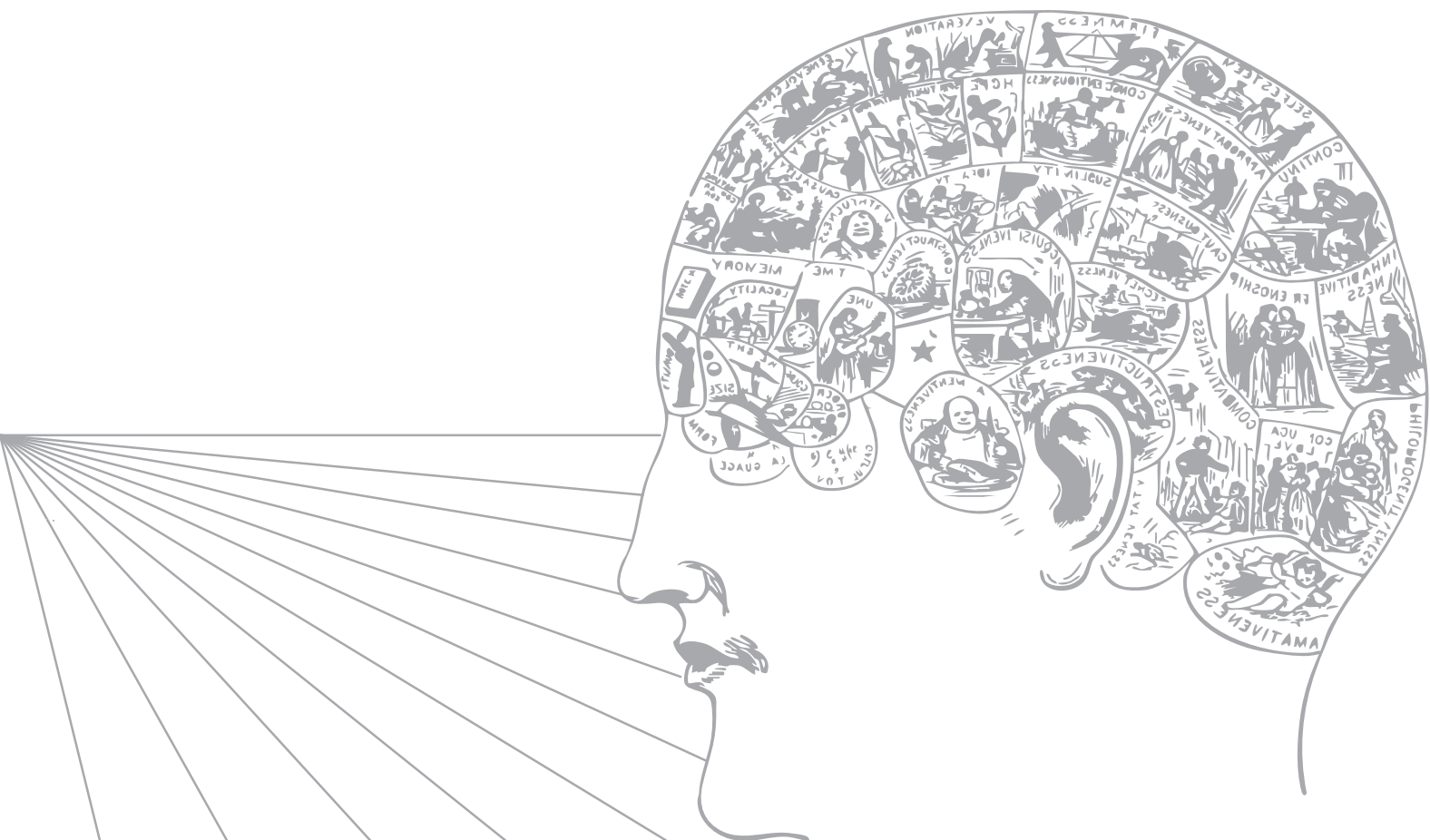
Lorem ipsum



PROGRAMME

- 09:00-09:30:** Discours introductif par **Stéphane Pierrefitte** Directeur Adjoint du GHU.
Les actualités du C3RP par **Dre Moualla** et **Dre Fave**
- 09:30-10:00** Education à la vie sexuelle et affective dans les troubles du neurodéveloppement de l'adulte.
Marie Chenaut, Mona Moualla – Paris
- 10:00-10:45** Le devenir des personnes avec troubles du neurodéveloppement – y a-t-il un lien avec le patrimoine génétique ?
Thomas Bourgeron – Paris
- 10:45-11:15** Prise en charge des Violences sexuelles.
Albardier Walter – **Sylvie Brochet** – Paris
- 11:15-11:45** Education thérapeutique dans la fatigue chronique avec difficultés psychiques.
Flore Dersoir – Paris

Lorem ipsum



- 13:45-14:15** L'accompagnement par les pairs : le point de vue d'un anthropologue.
Aurélien Troisoefus – Paris
- 14:15-14:45** Apport des recherches en neurosciences dans la compréhension de la cognition sociale et des addictions.
Pr Salvatore Campanella – Belgique
- 14:45-15:15** Dispositifs innovants dans l'insertion professionnelle.
Olivier Callet – Paris
- 15:15-15:45** Accompagnement des familles d'adolescents avec TDAH dans une démarche participative.
Aude DE GAULMYN - Paris
- 15:45-16:00** Conclusion de la journée par Catherine Doyen et Isabelle Amado.