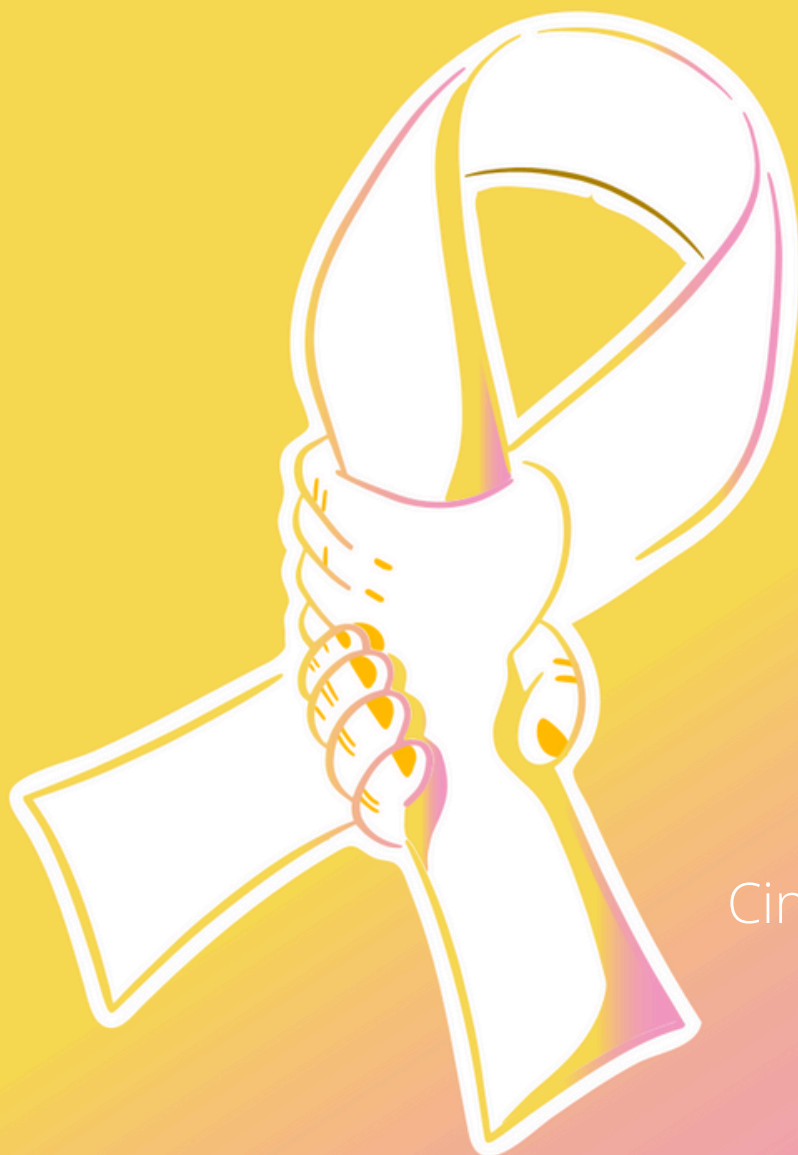




LA PRÉVENTION DU SUICIDE EN 2026, (R)ÉVOLUTION ?



**19 & 20
MARS 2026**

Cinéma CGR Le Français
Salle n°1

PRÉ-PROGRAMME



Argumentaire

La prévention du suicide s'impose aujourd'hui comme un enjeu majeur et durable de santé publique en France. Portée par la stratégie nationale de prévention du suicide, cette dynamique a favorisé l'émergence de nouvelles ressources et modalités de prise en charge, enrichissant ainsi les possibilités d'aide aux personnes en souffrance. Ces évolutions invitent à reconsidérer nos paradigmes d'intervention, que ce soit lors de la crise suicidaire elle-même, mais aussi concernant les facteurs de vulnérabilité sous-jacents, dans l'objectif d'élaborer des plans de soins de plus en plus personnalisés.

De nouveaux services et des approches innovantes, ainsi qu'une littérature scientifique abondante soulignent la nécessité de réactualiser nos pratiques professionnelles : Quelle place accorder aujourd'hui à l'hospitalisation ? Des alternatives sont-elles possibles ? Peut-on proposer des prises en soins ciblées spécifiquement sur le risque suicidaire ? Comment mieux identifier les populations à risque et les facteurs de vulnérabilité ? Par ailleurs, comment l'accompagnement des personnes endeuillées ou le témoignage de celles ayant surmonté une crise suicidaire, peuvent-ils contribuer à transmettre un message d'espoir et de rétablissement ? Ce sont autant de questions auxquelles nous tenterons de répondre au travers des interventions proposées durant les deux jours de ce deuxième Congrès de Suicidologie de Bordeaux.

CAFÉ D'ACCUEIL DE 8H30 À 9H00

DISCOURS D'OUVERTURE DE 9H00 À 9H30

9H30 À 10H45

HOSPITALISATION, LE MEILLEUR RECOURS FACE À LA CRISE SUICIDAIRE ?

Modérateurs

Florian GIRON (Psychiatre - Coordonnateur du Centre répondant 3114 de Bordeaux et du dispositif Vigilans Nouvelle Aquitaine Bordeaux - CH Charles Perrens - Bordeaux)

Jean-Jacques CHAVAGNAT (Psychiatre et Pédopsychiatre - Responsable du Centre de Prévention du Suicide Vigilans Poitou-Charentes - 3114 Poitou-Charentes - Limousin - Consultation Deuils Complexes - CH H. Laborit - Poitiers, Membre de l'Observatoire National du Suicide)

LE SUICIDE À L'HÔPITAL : ÉTAT DES LIEUX ET RECOMMANDATIONS DU GROUPEMENT D'ÉTUDE ET DE PRÉVENTION DU SUICIDE (GEPS)

Fabrice JOLLANT (Professeur de psychiatrie, chercheur en suicidologie - Université Paris-Saclay / Hôpital Paul-Brousse - APHP - Villejuif)

Marie TOURNIER (Professeur de psychiatrie - Cheffe de pôle - Université de Bordeaux - Inserm U1219 BPH - CH Charles Perrens - Bordeaux)

CRISE SUICIDAIRE ET PRISE EN CHARGE INTENSIVE : LA PROPOSITION DE L'UNITÉ INTERVENTIONNELLE THÉRAPEUTIQUE BRÈVE DU CHU DE DIJON

Jean-Christophe CHAUVET-GELINIER (Professeur de psychiatrie, Chef du Pôle Neurosciences Chirurgie Réparatrice et Psychiatrie - Service de Psychiatrie Adultes - CHU Dijon-Bourgogne, INSERM U-1231 Center for Translational and Molecular medicine Équipe PADYS - Université Bourgogne Europe)

Camille LEBEL (Praticien Hospitalier, Coordinatrice UITB / 3114 - Bourgogne Franche-Comté, Service de Psychiatrie Adultes - CHU Dijon-Bourgogne)

QUESTIONS - REPONSES

PAUSE - 15 MIN

11H00-12H45

QUELLES ALTERNATIVES POSSIBLES À L'HOSPITALISATION TEMPS PLEIN ?

Modérateurs

Cédric GALERA (Pédopsychiatre - Professeur des Universités - CH Charles Perrens - Bordeaux)

Fabrice JOLLANT (professeur de psychiatrie, chercheur en suicidologie, Université Paris-Saclay et Hôpital Paul-Brousse, APHP, Villejuif)

LES DISPOSITIFS DE SOINS AMBULATOIRES DE CRISE POUR ADOLESCENT : L'EXEMPLE D'UNE ÉQUIPE MOBILE DE LIAISON ET D'URGENCE

Jonathan LACHAL (Professeur de psychiatrie)

Cécile CAVAGNA (Infirmière en Pratique Avancée)

Service de Psychiatrie de l'enfant et de l'adolescent - CHU Clermont-Ferrand - Université Clermont Auvergne

QUELLE PLACE POUR L'HOSPITALISATION À DOMICILE ?

Karine JEZEQUEL (Psychiatre - Praticien hospitalier - Cheffe du pôle BSM - CH Charles Perrens - Bordeaux)

PRISE EN CHARGE INTENSIVE AMBULATOIRE : UN NOUVEAU FORMAT POUR L'HOSPITALISATION DE JOUR

Victoire PERRARD (Interne en psychiatrie - Université de Bordeaux)

Alexandre RICHAUD (Psychiatre - Chef de clinique - Assistant - Université de Bordeaux / CH Charles Perrens - Bordeaux)

L'INFIRMIER EN PRATIQUE AVANCÉE, UN NOUVEL ACTEUR EN SUICIDOLOGIE

Victor-Emmanuel CORDIER (Infirmier en Pratique Avancée - CH Charles Perrens - Bordeaux)

Josselin GUYODO (Infirmier en Pratique Avancée - CHU Montpellier)

QUESTIONS - REPONSES

DÉJEUNER LIBRE

14H15 À 14H45

LECTURE DU POÈME L'ENTONNOIR PAR OLIVIER HUGÉ

14H45 À 15H45

LA CRISE SUICIDAIRE : UNE CIBLE PERTINENTE POUR LES PSYCHOTHÉRAPIES

Modérateurs

Katia M'BAILARA (Professeur de psychologie - Université de Bordeaux)

Marie TOURNIER (Professeur de psychiatrie - Cheffe de pôle - Université de Bordeaux - Inserm U1219 BPH - CH Charles Perrens - Bordeaux)

QUE PEUT-ON ATTENDRE DE LA THÉRAPIE COGNITIVO-COMPORTEMENTALE DANS LA PRISE EN CHARGE DE LA CRISE SUICIDAIRE EN 2026 ?

Mikael HUMEAU (Psychiatre - exercice libéral, psychiatre de liaison - Bordeaux)

LA THÉRAPIE D'ACCEPTATION ET D'ENGAGEMENT : UNE PERSPECTIVE PROCESSUELLE DANS LA PRISE EN CHARGE DES CONDUITES SUICIDAIRES

Cécile ROSSIGNOL (Psychologue clinicienne - Psychothérapeute - Chargée d'enseignement)

QUESTIONS - REPONSES

THÉRAPIE COMPORTEMENTALE DIALECTIQUE ET CONDUITES SUICIDAIRES : DE LA RÉGULATION DES ÉMOTIONS À L'ENGAGEMENT DANS UNE VIE QUI VAUT LA PEINE

Enzo LACHAUX (Psychologue - Psychothérapeute - Enseignant chercheur associé - Université de Strasbourg)

LA PSYCHOTHÉRAPIE INTERPERSONNELLE EN SITUATION DE CRISE AIGUË (IPT-AC)

Elisabeth GLATIGNY-DALLAY (Psychologue - CH Charles Perrens - Bordeaux)

QUESTIONS - REPONSES

PAUSE : 20 MIN

16H45 À 17H30

INTELLIGENCE ARTIFICIELLE, UNE RÉELLE (R)ÉVOLUTION ?

Modérateurs

Aurélien VAUTARD (Directeur adjoint - CH Charles Perrens - Bordeaux)

Nicolas GAUD (Pédopsychiatre - Praticien Hospitalier - CH Charles Perrens - Bordeaux)

AIDE DE L'IA DANS LA DÉTECTION PRÉCOCE DES IDÉES SUICIDAIRES

Stéphane MOUCHABAC (psychiatre AHP hospital Saint Antoine - Paris)

QUESTIONS - REPONSE

17H30

RESPIRATION CULTURELLE

DE 9H00 À 12H15

MARQUEURS DE VULNÉRABILITÉ

Modérateurs

Bruno AOUIZERATE (Psychiatre - Professeur des Universités - CH Charles Perrens - Bordeaux)

Christophe DEBIEN (Psychiatre - Responsable de la Mission Nationale d'Appui à la Coordination - CHU de Lille)

SUICIDOLOGIE DE PRÉCISION : PROFILS À RISQUE SUICIDAIRE ÉLEVÉ

Philippe COURTET (Psychiatre - Professeur des Universités - CHU de Montpellier)

NUITS BLANCHES — IDÉES NOIRES : COMPRENDRE ET DÉPISTER LES LIENS ENTRE TROUBLES DU SOMMEIL ET CONDUITES SUICIDAIRES

Alexandre RICHAUD (Psychiatre - Chef de clinique - Assistant - Université de Bordeaux / CH Charles Perrens - Bordeaux)

INTÉRÊT DES APPROCHES IA DANS LA PRÉDICTION DES CONDUITES SUICIDAIRES : L'EXEMPLE DE LA POPULATION ÉTUDIANTE

Mélissa MACALLI (Chercheuse de recherche INSERM en Santé Publique, Epidémiologie - Bordeaux Population Health Research Center - Université de Bordeaux - Inserm U1219)

QUESTIONS - REPONSES

PAUSE : 15 MIN

Modérateurs

Sébastien GARD (Psychiatre - Président de la CME du CH Charles Perrens - Bordeaux)

Chantal BERGEY (Psychiatre - Cheffe de pôle - Coordinatrice du CRP Sud NA - CH Charles Perrens - Bordeaux)

CRISE SUICIDAIRE CHEZ LES DEMANDEURS D'ASILE : FACTEURS ASSOCIÉS ET PRISE EN CHARGE

Andrea TORTELLI (Psychiatre - Praticien hospitalier - GHU Psychiatrie Neurosciences - Paris - Institut Convergences Migrations - INSERM - IPLESP)

CRISE SUICIDAIRE : LA PLACE DU TRAUMATISME PSYCHIQUE

Vincent JARDON (Psychiatre - Responsable Hauts-de-France du dispositif Vigilans - CHU de Lille)

FACTEURS DE RISQUE DE SUICIDE PAR POLICE INTERPOSÉE

Camille VANNUCCI (Psychiatre - Praticien hospitalier - médecin légiste - CH Charles Perrens - Bordeaux)

QUESTIONS - REPONSES

DÉJEUNER LIBRE

DE 13H45 À 14H15
LE GRAND FORMAT DE PAPAGENO

Christophe Girard (policier auteur de « j'ai failli en finir »)

DE 14H15 À 15H25
ACTIVITÉS DE POSTVENTION

Modérateurs

Sophie BOUTINAUD (Cadre Supérieur de Santé - CH Charles Perrens - Bordeaux)

Liova YON (Psychiatre – Praticien Hospitalier – Hôpital Sainte Anne - Paris)

COCONSTRUIRE LA POSTVENTION : DES PROTOCOLES ANCRÉS DANS LA RÉALITÉ INSTITUTIONNELLE : EXEMPLE DE L'UNIVERSITÉ DE BORDEAUX

Monica MESSINA (consultante postvention institutionnelle, programme Papageno)

PRISE EN CHARGE DES ENDEUILLÉS PAR SUICIDE : INTERVENTION PRÉCOCE

Charles Henry MARTIN (Psychiatre Référent CUMP Zone de Défense Sud-Ouest - CH Charles Perrens - Bordeaux)

LA POSTVENTION INDIVIDUELLE POUR LES ENDEUILLÉS PAR SUICIDE

Geneviève D'HAUCOURT (Psychiatre – Praticien Hospitalier - CH Charles Perrens – Bordeaux)

QUESTIONS - REPONSES

DE 15H45 À 16H10
SPÉCIFICITÉS DU DEUIL LORS DE RECOURS À L'AIDE À MOURIR

SOUS FORME D'INTERVIEW

Chantal BERGEY (Psychiatre - Cheffe de pôle - Coordinatrice du CRP Sud NA - CH Charles Perrens - Bordeaux)

Eric BUI (Psychiatre - Professeur des Universités - CHU de Caen)

QUESTIONS - REPONSES

DE 16H30 À 17H00
CLÔTURE DU CONGRÈS



Centre Hospitalier **CHARLES PERRENS**

Psychiatrie Universitaire • Bordeaux Métropole • Bassin d'Arcachon • Médoc

ACCÈS & PLAN

Cinéma CGR Le Français
6 rue Fénélon
33000 Bordeaux



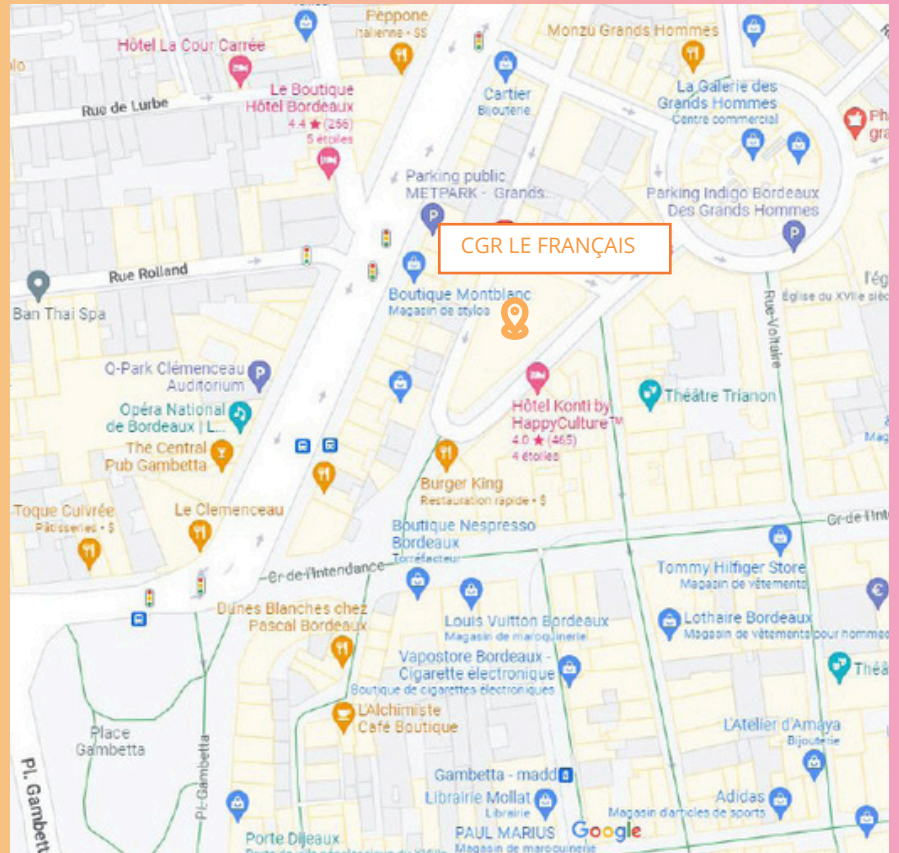
Transports en commun :
Tramway B : Grand théâtre
ou Gambetta



En voiture :
Parking des Grands Hommes



Accès à GoogleMaps
en scannant le
QR Code



MODALITÉS D'INSCRIPTIONS

Inscription obligatoire sur le site Internet de l'IFAPS du CH Charles Perrens :

<https://www.ifaps-site.com/IFAPS-CHPERRENS>

TARIFS :

- **250 euros** au titre de la formation continue
- **200 euros** à titre individuel
- **80 euros** pour les étudiants en formation initiale (inscriptions obligatoires) sur présentation de la carte étudiant 2025-2026. *Places limitées*

Une liste d'hôtels avec des tarifs négociés sont disponibles auprès de l'IFAPS lors de votre inscription.

Dîner de gala - Jeudi 19 mars (lieu à confirmer)

sur réservation et par mail à ifaps@ch-perrens.fr (places limitées)

Tarif : 40€ Horaires : 20h à 01h00