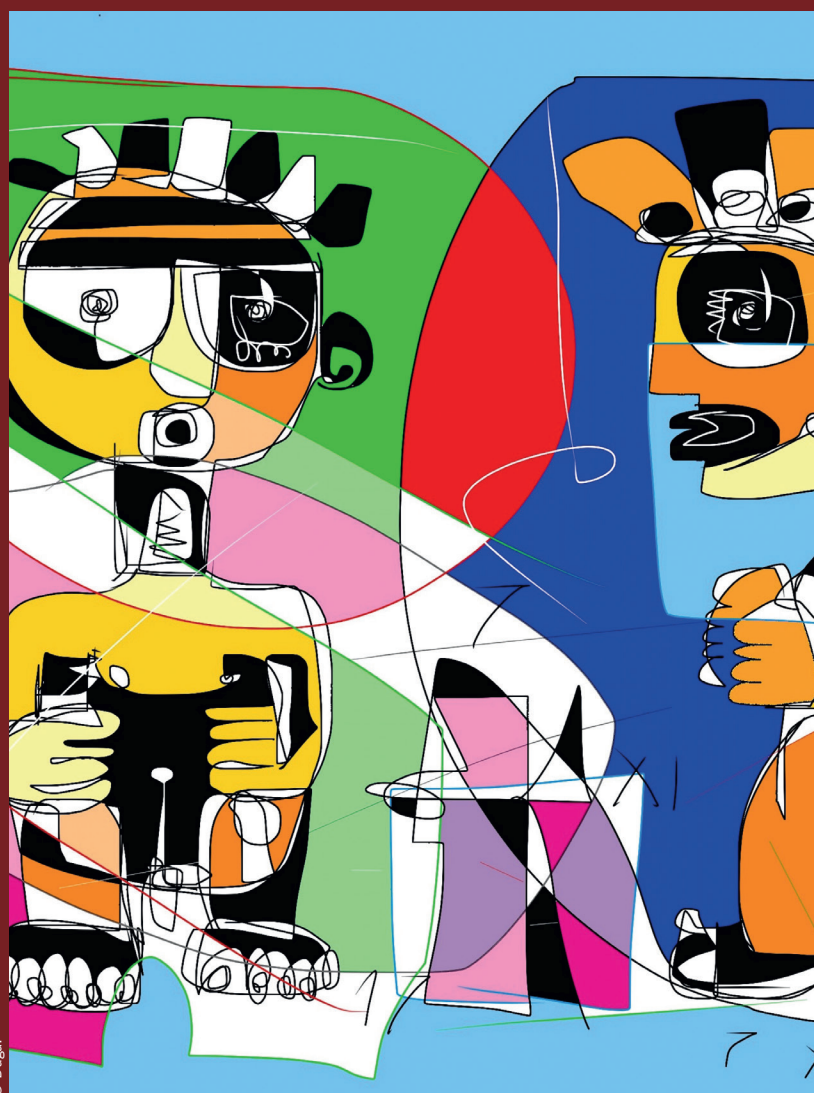


Mettre en œuvre la pair-aidance

Le mouvement des usagers de la psychiatrie a permis à l'entraide informelle puis à la pair-aidance professionnelle de prendre successivement leur essor. Si certaines institutions persistent à sous-estimer la puissance montante de ce mouvement, d'autres s'engagent et recrutent des pairs-aidants... Comment les intégrer au sein des équipes de soin ? Quels leviers activer pour valoriser leurs savoirs expérientiels ? Quelles plus-values pour la pratique clinique ? Repères théoriques et retours d'expériences.



© Duga.

- 20 **La pair-aidance, un mouvement inéluctable !**
Céline Loubières, Bérénice Staedel, Maëla Chapeau, Wendy Hude, Aude Caria

- 28 **Les leviers de la pair-émulation**
Olivia Gross

- 34 **De l'effet subversif du pair-aidant...**
Humapsy

- 36 **« Vous, vous pouvez comprendre... »**
Anne Spenninck Ernoult

- 42 **« Un pair-aidant dans notre unité... »**
Frédérique Heintz

- 48 **Un pair praticien dans la recherche en psychiatrie**
Iannis McCluskey, Aurélien Troisœufs, Emmanuelle Jouet

- 54 **Une plateforme territoriale de pairs-ressources**
Camille Niard

- 58 **« Les pairs-aidants doivent s'émanciper ! »**
Philippe Maugiron

- 62 **« Au groupe d'entraide, nous sommes frères d'armes »**
Danielle Hélène Théoden

- 64 **« Ce que je ne pourrais pas supporter en tant que paire-aidante »**
Laurence Martin

- 66 **Pour en savoir plus**