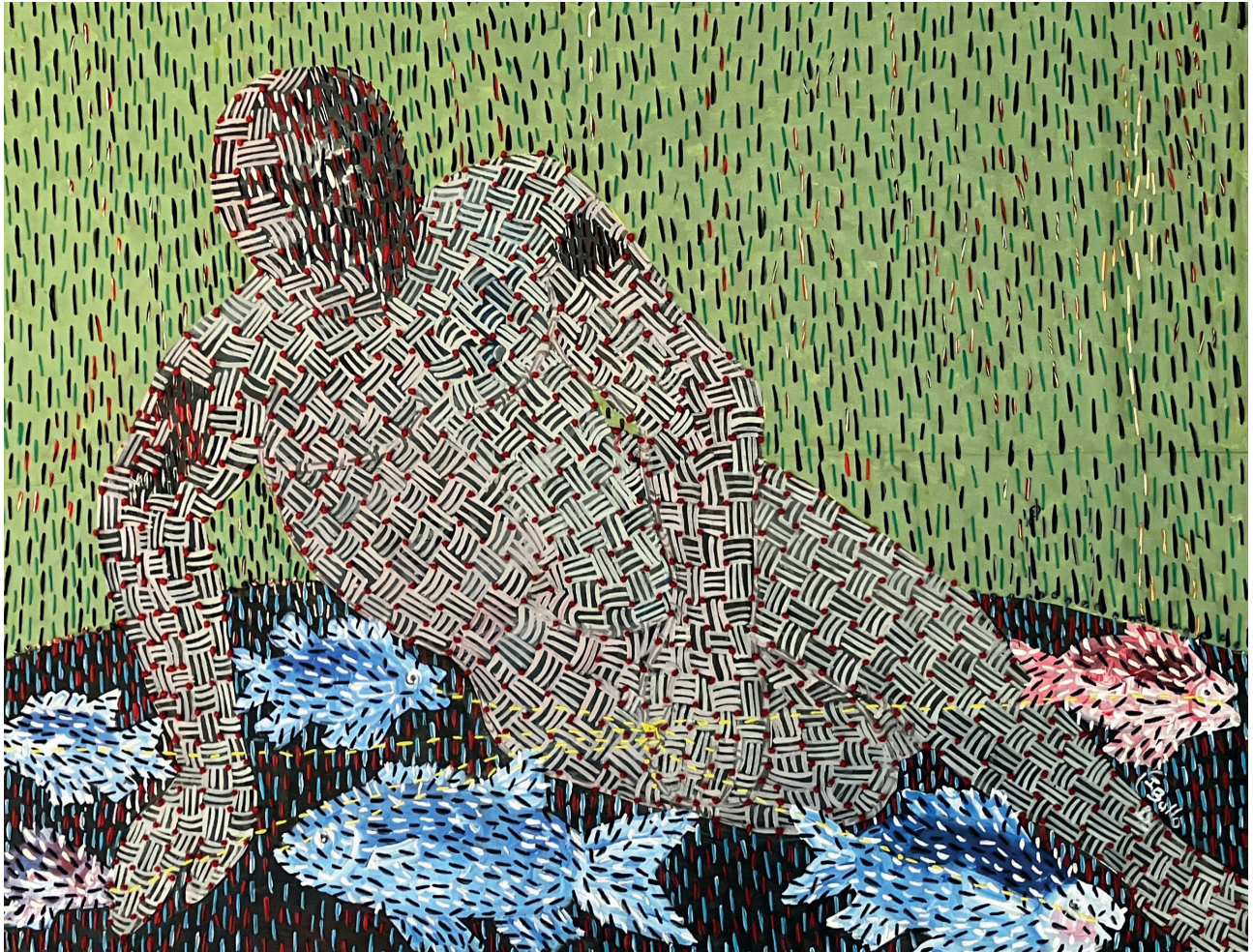


Chaque mois, le réseau documentaire en santé mentale, Ascodocpsy, propose des éléments de bibliographie en lien avec le thème du dossier : **Comment éviter isolement et contention ?**

© Ibrahim Ballo, Homme aux Poissons - acrylique, broderie et tissage de fil de coton sur jeans - Courtesy Galerie Carole Kvasnevski



Ouvrages

- **Bellahsen M.** *Abolir la contention. Sortir de la culture de l'entrave.* Montreuil : Libertalia ; 2023.
- **Dupuis M, Friard D.** *Les sens au cœur du soin. Valoriser les savoirs soignants forgés dans la relation avec les patients.* Paris : Seli Arslan ; 2022.
- **Malinowski C.** *Accompagner les crises en psychiatrie. Quelles postures infirmières et d'équipe pour prévenir et soigner ?* Des soignants papillons. Paris : Seli Arslan ; 2024.
- **Wanquet-Thibault P.** *Contention et privation de liberté des personnes soignées. Applications en institution et à domicile.* Paris : Lamarre ; 2021.

Articles

- **Balse J.** *Isolement et contention en psychiatrie : pratique et retours d'expériences professionnelles.* Rev infirm 2023 ; (292) : 20-2.
- **Billé V.** *Prévenir la contrainte dès l'accueil.* Santé Mentale. 2022 ; (264) : 70-5.
- **Billé V, Gonsalvès C.** *Le pacte du partenariat de soins en psychiatrie adulte.* Soins 2023 ; (872) : 54-8.
- **Billé V, Gonsalvès C, Lamarche-Vadel A, et al.** « C'est possible », réduire la coercition dans les soins pour les personnes adultes vivant avec des troubles neurodéveloppementaux : une étude à devis mixte. Rech soins infirm 2023 ; (153) : 4059.

- **Candini F, Marquis C.** *Interroger les pratiques de la contention pour développer la logique soignante.* Soins 2023 ; (878) : 58-61.
- **Claret PG, Giron A, Lopez-Castroman J, et al.** *Contention physique du patient adulte présentant une agitation incontrôlable.* Soins psychiatrie 2021 ; (336) : 23-5.
- **David M.** *Chronique interminable de l'isolement et de la contention.* Inf psychiatr 2022 ; 98(1):3540.
- **Devers G.** *Isolement et contention : le régime textuel est désormais complet. Un guide pratique pour les équipes.* Santé mentale et droit. 2022 ; 22(4) : 53441.
- **Engel C, Maugiron P, Gross O.** *Sur la contention et la contrainte en psychiatrie. Évolution des idéologies, des lois et des pratiques.* Pratiques en santé mentale. 2021 ; 67(4):93100.
- **Fernández VI, Karavokyros S, Lagier F, et al.** *Soigner sans contention physique, quels enjeux psychiques ? De la contention à la contenance.* Evol psychiatr 2019 ; 84(3) : 43550.
- **Fresnel H.** *La psychiatrie à l'isolement.* Clin méditerran 2021 ; (103) : 5561.
- **Friard D.** *Du nursing aux sciences infirmières : l'oubli du corps dans les soins.* Inf psychiatr 2022 ; 98(4) : 265-71.
- **Goulet MH, Lessard-Deschênes C.** *Le Modèle de prévention de l'utilisation des mesures de contrôle en santé mentale : une revue intégrative.* Santé ment Qué 2022 ; 47(1) : 15180.

- **Hazif-Thomas C, Abou NN, Lacambre M.** *Isolement et contention en psychiatrie : à l'ombre du dogme de la fatalité.* Ann méd psychol 2021; 179(8) : 70812.
- **Jurdana MA, Lacambre M, Fovet T.** *Espaces et techniques d'apaisement en psychiatrie.* Rev infirm 2023; (292) : 2931.
- **Khiredine-Medouni I, Gourevitch R.** *Enjeux de la contention mécanique dans les services d'urgence.* Ann méd psychol 2021; 179(8) : 72230.
- **Kivits P, Pradel A, Thuaudet R, et al.** *La Palette des émotions : une médiation graphique pour améliorer les pratiques d'isolement et de contention.* Ann méd psychol 2023; 181(10) : 863-70.
- **Lacambre M, Péchillon É, Fovet T.** *Isolement et contention mécanique en psychiatrie.* Rev infirm 2023; (292) : 16-9.
- **Lagier F, Fernández VI, Védie C.** *L'ouverture des services en psychiatrie : effets et paradoxes.* Evol psychiatr 2023; 88(2) : 225-35.
- **Leboucher A.** *Innovation et pratiques de soin à l'heure de la co-construction patients/soignants. Un cas d'étude autour de dispositifs de « contenance volontaire ».* Gest hosp 2022; (613) : 81-4.
- **Leboucher A, Fleury C.** *De la contention involontaire au sujet "se contenant".* Soins 2021; (859) : 61-4.
- **Lefèvre-Utile J, Guivarch J, Cohen D, et al.** *Soins sans consentement, mesures d'isolement et de contention en pédopsychiatrie : une analyse des défis éthiques en France.* Neuropsychiatr enfance adolesc 2023; 71(8) : 42736.
- **Lefèvre-Utile J, Montreuil M, Perron A, et al.** *Prendre en compte la vulnérabilité partagée pour réduire le recours à la contrainte dans la prise en charge des troubles graves du comportement des patients avec déficience intellectuelle et/ou autisme : une ethnographie-herméneutique participative.* Neuropsychiatr enfance adolesc 2022; 70(7) : 36879.
- **Lolivier I coord.** *Isolement et contention. Faire autrement [dossier].* Santé mentale 2021; (260) : 22-84.
- **Lombart B, Dupont M, Lefèvre-Utile J, et al.** *La contention lors des soins [dossier].* Soins 2024; (882) : 9-55.
- **Michel A, Beck M.** *La chambre d'isolement, un soin thérapeutique qui a ses limites.* Aide-Soignante 2023; (249) : 267.
- **Morisset J.** *Le jugement clinique infirmier en situation de soins sous contrainte.* Soins 2021; (853) : 524.
- **Neyme P, Brulin-Solignac D, Jésus A de, et al.** *Apaisement en unités pour malades difficiles et en unités de soins intensifs psychiatriques.* Rev infirm 2023; (292) : 323.
- **Neyme P, Brulin-Solignac D, Jésus AD, et al.** *Isolement et contention en unités pour malades difficiles et en unités de soins intensifs psychiatriques.* Rev infirm 2023; (292) : 235.
- **Picquet G.** *Envisager la question de l'isolement et de la contention en psychiatrie.* Soins psychiatrie 2024; (350) : 337.
- **Rohr L, Lanquetin JP.** *« Ici, on travaille la frustration ! »* Santé mentale 2023; (281) : 705.

- **Saetta S, Coldefy M, Degry J, et al.** *PLAID-Care : une recherche sur le moindre recours à la coercition en France.* Encéphale 2023; 49(4) : 4336.
- **Toy-Riont S, Gaini F, Monteil C, et al.** *Une loi folle peut-elle être un mal nécessaire ?* Ann méd psychol 2021; 179(8) : 740-3.

Thèses ou mémoires

- **Bapst A, Guillemin A.** *Les alternatives à l'utilisation de l'isolement en psychiatrie hospitalière adulte.* Fribourg : Bachelor of Science HES-SO en soins infirmiers; 2016.
- **Charachon P.** *L'accompagnement occupationnel comme alternative à la contention physique chez les personnes atteintes de démence de type Alzheimer en EHPAD.* Lyon 1 : DE ergothérapie; 2022.
- **Charnal P.** *Vécu des soignants face à la contention mécanique en pédopsychiatrie.* Angers : DES psychiatrie; 2022.
- **Dubois-Harvard L, Androutsos Antico A.** *Protocoles d'isolement et contention : la France parmi l'Europe.* Besançon : Thèse de médecine; 2023.
- **Mader P.** *Isolement et contention, mesures de dernier recours en psychiatrie : quelles sont les bonnes pratiques ?* Bordeaux : Thèse de médecine; 2016.
- **Zaouter C.** *La contention physique des patients agités aux urgences de Saint-Omer : évaluation des pratiques et des connaissances du personnel soignant.* Lille : Thèse de médecine; 2022.

Sur internet

- **Coldefy M, Gandré C, Rallo S.** *Les soins sans consentement et les pratiques privatives de liberté en psychiatrie : un objectif de réduction qui reste à atteindre.* Questions d'économie de la santé 2022; (269) : 1-8.
- **Funk M, Drew Bold N, Baudel M, et al.** *Stratégies pour mettre fin aux pratiques d'isolement et de contention: formation spécialisée QualityRights de l'OMS: guide de formation.* 2022.
- **Primerano A.** *« Enfermer en « salle détente ».* Terrains/Théories. 2022; (16).

À écouter

- **GHU Paris psychiatrie & neurosciences.** *Journée d'étude « De l'art d'apaiser et de s'apaiser en psychiatrie » [Internet].* 2022. <https://www.ghu-paris.fr/fr/actualites/journee-detude-de-lart-dapaiser-et-de-sapaiser-en-psychiatrie>

À voir

- **CCOMS Lille.** *Réduire la contrainte : présentation par l'équipe du Dr Michel Triantafyllou, Paris.* 16 Février 2022 : 55'. <https://www.youtube.com/watch?v=wRbJi2BV3Wk>

• RECHERCHE COORDONNÉE PAR : Carine Herbez (CH Montfavet), et Brigitte Cocu (GH Paul Guiraud), Katia Escoffier (CH Charles Perrens), Sophie Karavokyros (CH Valvert), avec la participation de Laura Cecotti (ASM13), Christine Paillard (CASH Nanterre), Christelle Remy (EPSM de l'agglomération Lilloise), Elsa Derivry (MGEN La Verrière), Nathalie Pietka (EPSM Lille Métropole), Florence Eon (CH Guillaume Régnier).

• Contact Ascodocpsy : Nathalie Berriau, coordinatrice du groupement d'intérêt public (GIP) Ascodocpsy,

CH Saint-Jean-de-Dieu, 290 route de Vienne, 69373 Lyon cedex 08. Tél. : 04 37 90 13 07; fax : 04 37 90 13 37; mobile : 06 82 44 18 24. Courriel : Nathalie.Berriau@arhm.fr; internet : www.ascodocpsy.org

