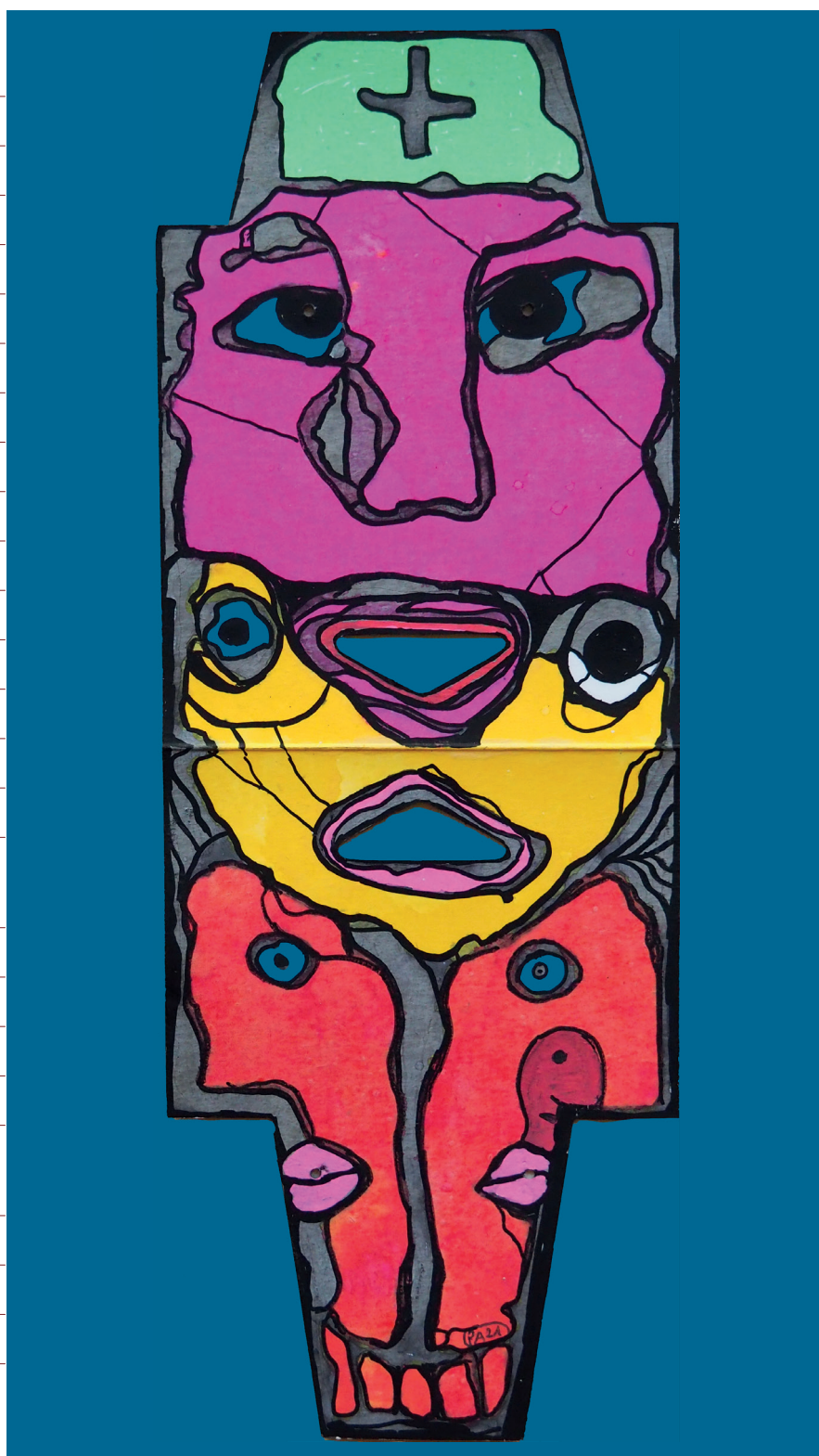


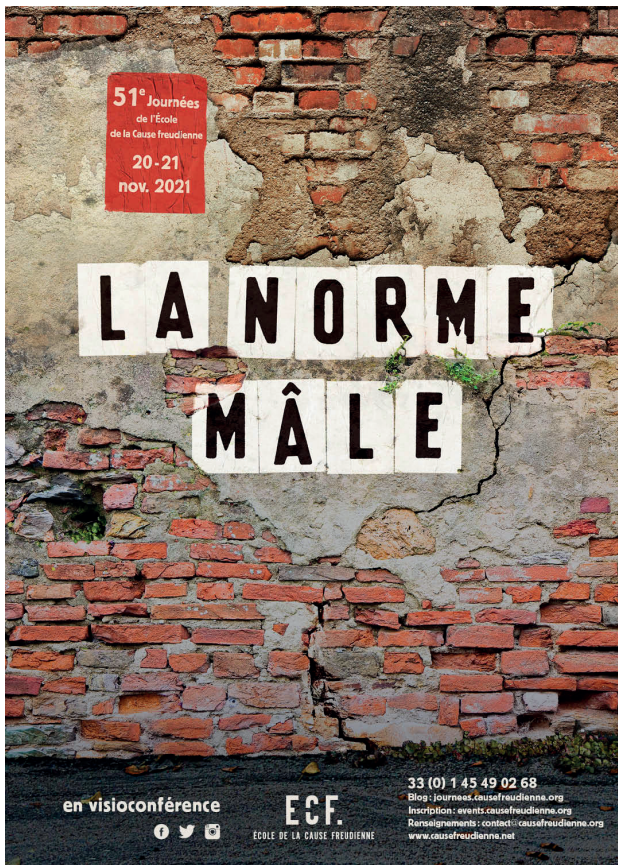
Les formations par thèmes

62	Accompagnement médico-social et éducatif
64	Activités de médiation
68	Addictions
69	Agressivité, violence
70	Analyse des pratiques
71	Autisme, TED
72	Clinique
74	Développement personnel, travail sur soi
75	Droit, éthique
75	Éducation thérapeutique
76	Enfants, adolescents
78	Entretien
80	Famille, couple
80	Formations certifiantes, expertise
82	Formations universitaires
87	Groupe
88	Hypnose, thérapies brèves, approches systémiques
90	Management et organisation des soins
91	Personnes âgées
92	Psychopathologies
93	Psychothérapies, relation d'aide
94	Réhabilitation, rétablissement, psychoéducation
95	Risques psychosociaux
96	Techniques et pratiques de soins
97	Urgences, crise, soins sous contrainte
99	Annuaire des organismes de formation



ACCOMPAGNEMENT MÉDICO-SOCIAL ET ÉDUCATIF

- Accompagnement et soutien à la parentalité
3 jours > **AFAR**
- Addictions : accompagnement social et éducatif
2 jours > **EPSILON MELIA**
- Améliorer l'accompagnement éducatif des personnes souffrant de pathologies psychiatriques
5 jours > **CERF FORMATION**
- Démarche qualité en établissement social et médico-social
2 jours > **GRIEPS**
- Éducation pour la santé des usagers du secteur médico-social
Intra > **INFIPP**
- Être référent du projet d'accompagnement personnalisé en institution médico-sociale : co-construction et mise en œuvre
5 jours > **CERF FORMATION**
- Intervention éducative – intervention thérapeutique
3 jours > **FARE BY RE SOURCE**
- L'art d'être éducateur ou soignant : l'éducatif, le soin et leurs effets thérapeutiques
5 jours > **INSTITUT REPÈRES**
- L'intégration scolaire des enfants et des adolescents en situation de handicap psychique
3 jours > **AFAR**
- La désinstitutionnalisation du médico-social : le travail d'inclusion
6 jours > **SOFOR**
- Le projet individualisé d'accompagnement en établissements sociaux et médico-sociaux (ESMS)
Intra > **INFIPP**
- Les bonnes pratiques éducatives : se les approprier
3 jours > **EPSILON MELIA**
- Parcours de santé de la personne handicapée
2 jours > **GRIEPS**
- Pluridisciplinarité, travail éducatif, travail clinique
25 heures > **TRANS'FORMATION**
- Premiers secours en santé mentale **NOUVEAU**
2 jours > **INFOR SANTÉ**
- Sécuriser le circuit du médicament en Ehpad
2 jours > **AFAR**
- Service d'éducation spéciale et de soins à domicile (Sessad) : comment innover dans ses pratiques pour répondre aux nouveaux enjeux? **NOUVEAU**
4 jours > **CERF FORMATION**
- Troubles psychiques en établissement médico-social
3 jours > **INFOR SANTÉ**
- Vers une approche holistique et intégrative de l'accompagnement socio-éducatif
4 jours > **ACTIF**



« LA NORME MÂLE » au cœur des 51^{es} Journées de l'École de la Cause freudienne Les 20 et 21 novembre 2021

À l'heure où les normes de genre sont bouleversées, l'ordre patriarcal bousculé, la société sexiste dénoncée, les 51^{es} journées de l'École de la Cause freudienne ont choisi de s'attaquer à la « norme mâle ».

Faut-il nécessairement un père dans une famille pour assurer l'équilibre psychologique de l'enfant? Comment accompagner le garçon qui se sent fille, ou inversement? Les LGBTQI+ doivent-ils se définir à partir d'une "étiquette", une position sexuée? Comment penser la fluidité des genres? Comment analyser la violence de certains mouvements masculinistes?

Psychologues, psychiatres et psychanalystes échangeront sur la place du masculin et du féminin, la relation entre les sexes, les nouvelles formes de masculinité et les revendications des minorités sexuelles et de genre. Forts de leur écoute des sujets dans leur diversité, ils réfléchiront à la place tenue par la norme mâle aujourd'hui, sa fonction, sa remise en question, et la manière dont chacun s'arrange avec ce qu'il a de plus intime, de plus hors norme.

Renseignements et inscriptions :

Inscription : events.causefreudienne.org

Blog préparatoire : journees.causefreudienne.org

Renseignements : contact@causefreudienne.org

École de la Cause Freudienne,
1 rue Huysmans, 75006 Paris
+33 (0)1 45 49 02 68

ÉCOLE BORDELAISE D'EXPRESSION CRÉATRICE ANALYTIQUE ART CRU FORMATIONS 2021/2022

Répertoire spécifique des
Certifications Professionnelles

**Certificat de compétence
à l'Animation d'Ateliers
d'Expression Créatrice Centrés
sur le soin à la personne**

<https://www.certificationprofessionnelle.fr/recherche/rs/2569>

MODALITÉS GÉNÉRALES DE LA FORMATION

Le cycle se déroule sur 69 journées, soit 462 heures de formation réparties sur 18 mois de Mars 2022 à Décembre 2023

Elle se compose de 8 cycles comprenant la participation en alternance à huit modules d'Ateliers expérimentiels de cinq jours et sept modules didactiques de trois jours centrés sur l'élaboration des expériences personnelles et groupales vécues lors de la participation aux ateliers expérimentiels et leur constitution en une théorie globale de l'expérience créatrice dans l'ensemble de ses déterminants.

Notre formation vise à développer :

- la capacité de se représenter, de construire et de conduire les cadres et les dispositifs spécifiques à cette discipline.

- la capacité à soumettre les effets de changements dynamiques dont ce type de travail est le catalyseur puissant à un travail d'élaboration personnelle et théorique.

- la maîtrise progressive de la conduite des temps de parole analytique, dans le travail d'élaboration de l'expérience vécue des personnes et du groupe, dans laquelle s'enracine le travail de changement qui en est attendu.

<https://www.certificationprofessionnelle.fr/recherche/rs/2569>

ATELIERS EXPÉRIENTIELS

MATIÈRES / LANGAGES DE LA CRÉATION

- ◆ Atelier Polyvalent : 18 au 22 Octobre 2021
28 Mars au 1^{er} Avril 2022
26 au 30 Septembre 2022
- ◆ Expression Picturale : 30 Mai au 03 juin 2022
- ◆ Argile Vivante : 25 au 29 octobre 2021
21 au 25 Mars 2022
17 au 21 octobre 2022
- ◆ Polytope de Création : 7 au 13 juillet 2022
- ◆ Dessin Spontané : 5 au 9 décembre 2022
- ◆ Atelier de papier /Le collage : 23 au 27 Mai 2022

CORPS ET EXPRESSION SCÉNIQUE

- ◆ Danse en Je : 9 au 13 Mai 2022
- ◆ Expression théâtrale : 24 au 28 janvier 2022
- ◆ La petite scène marionnette : 21 au 25 Février 2022

L'IMAGINAIRE

- ◆ Récit de vie autrement : 20 au 24 juin 2022

◆ Ecriture ludique / Écriture matière :

Module 1 : Écriture Ludique : 14 au 18 Février 2022
ou 19 au 23 Sept 2022

Module 2 : Écriture/matière : 7 au 11 Nov 2022

◆ Le Contoir :

Module 1 - L'Atelier à histoire : 28 Fév. au 03 Mars 2022

Module 2 - Contage et thérapie : 27 au 29 Avril 2022

ATELIERS DIDACTIQUES

- ◆ Créer/Jouer / Winnicott : 31 Janv au 4 Fév 2022
- ◆ Corps et images du corps/Dolto : 28 Nov au 2 Déc 2022
- ◆ Les groupes de Parole : 4 au 8 Avril 2022
- ◆ Écoute-moi / Carl Rogers : 24 au 28 Octobre 2022

CRÉATING TEAM

Redynamisation institutionnelle des équipes
soignantes par l'expérience créatrice

CARING TEAM

Le traitement de la dépression institutionnelle
et de la souffrance des équipes de soin au travail

Contrats d'intervention intra institutionnels

Dessins de Martina GERBER extraits
du P'tit CRU : "ESSAIS DE CHAIR"

Secrétariat et adresse postale
Villa d'Arte C17
38 Rue Chantecrit
33300 - Bordeaux - France

Qualiopi
processus certifié
RÉPUBLIQUE FRANÇAISE

Cette offre de formation
est éligible à
**MON COMPTE
FORMATION**
moncompteformation.gouv.fr
iOS App Store

Communication - contact
secretariat@art-cru.com
Site internet : art-cru.com
Tel : 0033 - 05 56 39 34 21

Direction administrative : ÉCOLE BORDELAISE EBECA / N° Formateur : 72 33 10015 2733

ACTIVITÉS DE MÉDIATION

■ Animer un atelier de création de meubles en carton
5 jours > **INSTITUT REPÈRES**

■ Animer des ateliers en GEM (groupe entraide mutuelle)
5 jours > **TRANS'FORMATION**

■ Atelier de papier : le collage
5 jours > **ART CRU FORMATION**

■ Atelier théâtre en santé mentale
5 jours > **AFAR**

■ Ateliers thérapeutiques et groupes thérapeutiques à médiations
2 jours > **GRIEPS**

■ Ateliers thérapeutiques médiatisés
4 jours > **AFAR**

■ Dessin en thérapie stratégique orientée solution
3 jours > **INSTITUT MIMETHYS**

■ Efficacité de l'art thérapie multimodale dans le champ de la santé mentale
2 jours (14 heures) > **CENTRE PIERRE JANET**

■ Élaboration d'un projet de jardin de soutien thérapeutique et sensibilisation à l'hortithérapie
4 jours > **AFAR**

■ Escalade
35 heures > **TRANS'FORMATION**

■ Expression picturale
5 jours > **ART CRU FORMATION**

■ Image plastique et poétique
2 jours > **PROFAC**

■ Jeu et sports collectifs et projet de soin
5 jours > **TRANS'FORMATION**

■ L'aromathérapie comme médiation olfactive : approche soignante et cadre thérapeutique
3 jours > **AFAR**

■ L'atelier conte – stage de sensibilisation
5 jours > **SOFOR**

NOUVEAU ■ L'atelier théâtre : une médiation artistique et ludique
5 jours > **SOFOR**

■ L'utilisation du numérique et des jeux-vidéos dans le soin
4 jours > **SOFOR**

■ La bricolothérapie et le chariot magique : un médium thérapeutique et éducatif innovant
3 jours en présentiel + 1 jour en distanciel > **ACTIF**

■ La petite scène marionnette
5 jours > **ART CRU FORMATION**

■ La photographie : outil de médiation éducative ou thérapeutique générateur de lien social
5 jours > **TRANS'FORMATION**

■ La terre argile comme médiateur thérapeutique **NOUVEAU**
4 jours > **INFIPP**

■ Le jeu et sa valeur médiatrice en situation éducative
5 jours > **CERF FORMATION**

■ Le projet cuisine comme médiateur (animer un atelier cuisine)
3 à 5 jours > **INSTITUT REPÈRES**

■ Ludologie : médiation thérapeutique par le jeu **NOUVEAU**
2 jours > **GRIEPS**

■ Les activités manuelles comme outil de médiation thérapeutique en santé mentale
5 jours > **INFOR SANTÉ**

■ Les médiations thérapeutiques : et si j'essayais ?
1 jour > **INFIPP**

■ Médiateur artistique
10 jours > **PROFAC**

■ Médiation thérapeutique par le virtuel
3 jours > **COPEs**

■ Nouvelles technologiques et médiation musicale : les ressources de l'instrumentarium numérique **NOUVEAU**
3,5 jours > **INFIPP**

■ Outils à médiation
3 jours > **ANAXIS SANTÉ**

■ Photolangage®
2 jours > **UNIVERSITÉ LUMIÈRE LYON 2**

■ Sculpture et ateliers créatifs en volume
5 jours > **AFAR**

MÉDIATIONS CORPORELLES

■ Activités physiques en santé mentale
4 jours > **GRIEPS**

■ Approche psychocorporelle : soin de bien-être par le toucher
3 jours > **GRIEPS**

■ Ateliers en activités physiques, sportives ou corporelles et projet de soin
35 heures > **TRANS'FORMATION**

■ Concevoir et animer des ateliers de médiations corporelles
35 heures > **TRANS'FORMATION**

■ Corps et psychiatrie
2 jours > **GRIEPS**

■ Corps et troubles psychiques : vivre une expérience, comprendre et accompagner
3 jours > **EPSILON MELIA**

■ Danse et thérapie
6 jours > **AFAR**

■ Formation à la médiation corporelle et aux communications sensorielles de type Snoezelen
5 jours > **TRANS'FORMATION**

■ L'eau comme médiation thérapeutique en santé mentale
5 jours > **AFAR**

■ La médiation du hatha-yoga en situation thérapeutique
ou éducative
3 jours > **INFIPP**

■ Le corps, le masque et l'intime
3 jours > **INSTITUT MIMETHYS**

■ Le toucher-intentionnel
Sur mesure > **FARE BY RE SOURCE**

NOUVEAU ■ Les enveloppements thérapeutiques
5 jours > **AFAR**

■ Les médiations corporelles en santé mentale
5 jours > **AFAR**

■ Les soins socio-esthétiques : médiation pour l'aide
et le soutien psychologique
8 jours > **INFIPP**

■ Mise en jeu du corps
2 jours > **PROFAC**

■ Pratique de la relaxation : une ressource pertinente en santé mentale
4 jours > **ACTIF**

■ Relaxation et inductions corporelles
5 jours > **INSTITUT DE RELAXATION THÉRAPEUTIQUE**

■ Pratiques de soin à médiation corporelle adaptées
aux patients psychotiques
5 jours > **CERF FORMATION**

■ Relaxation et médiation psychomusicale
5 jours > **INSTITUT DE RELAXATION THÉRAPEUTIQUE**

■ Techniques de toucher par la pression : le shiatsu
dans l'approche corporelle du patient
4 jours > **INFIPP**

■ Utilisation de la voix et du corps en thérapie **NOUVEAU**
3 jours > **INSTITUT MIMETHYS**

■ Voix, corps et créativité :
expression corporelle et vocale
10 jours > **SOFOR**

MÉDIATIONS ANIMALES

■ Cheval-thérapeute : éthologie en Camargue
5 jours > **ACTIF**

■ Cheval et autisme
35 heures > **TRANS'FORMATION**

■ Le cheval comme médiateur de la relation
5 jours > **AFAR**

■ Médiation animale et TSA
3 jours > **INFOR SANTÉ**

DIPLÔME UNIVERSITAIRE

D.U. AUTISME ET MÉDIATIONS CORPORELLES

En partenariat avec le Service de Formation Continue de l'Université de Strasbourg et la Faculté des Sciences du Sport de l'Université de Strasbourg

- ▶ Mise en œuvre pratique d'ateliers de médiations corporelles.
- ▶ Formation innovante pour les professionnels exerçant auprès d'enfants, d'adolescents ou d'adultes ayant des troubles du spectre autistique.

DIPLÔME D'ÉTAT

DEJEPS ACTIVITÉS PHYSIQUES ET SPORTIVES ADAPTÉES

Niveau 5 - Bac +2 - Inscrit au RNCP/CPF - Éligible au CPF

- ▶ Diplôme d'état de niveau 5 permettant d'intervenir auprès des patients en complète responsabilité dans des structures spécialisées de santé mentale et dans le cadre du projet de soin.

THÉMATIQUES

SANTÉ MENTALE, PROJET DE SOIN ET MÉDIATIONS CORPORELLES

Quelques exemples de stages :

- ▶ Ateliers en activités physiques, sportives ou corporelles et projet de soin
- ▶ Jeux et sports collectifs et projet de soin
- ▶ Danse et projet de soin
- ▶ Activités aquatiques et projet de soin
- ▶ Faire équipe ... Engager sa responsabilité au service du collectif
- ▶ Clinique des psychoses

ATELIERS DE MÉDIATIONS ARTISTIQUES ET CORPORELLES

- ▶ Terre... matière à créer
- ▶ Atelier théâtre
- ▶ La photographie : outil de médiation thérapeutique et générateur de lien social

🌐 Découvrez nos formations thématiques et «intra» sur notre site internet <http://transformation.ffsportadapte.fr>



Trans'Formation
Organisme national de formation de la FFSA

NOUS CONTACTER

☎ 01 42 73 90 07
✉ isabelle.gouin@sportadapte.fr

L'art-thérapie contemporaine[©], poétiser le symptôme...

Le psychologue Jean-Pierre Royol, directeur de l'institut Profac, a élaboré l'art-thérapie contemporaine[©], une méthode qui favorise la créativité sans viser la production d'une œuvre ou d'un objet et exclut toute forme d'interprétation. Explications.

• **Comment avez-vous cheminé pour élaborer l'art-thérapie contemporaine ?**

L'art-thérapie contemporaine (ATC)[©] est une méthode de soin de support, qui propose de dépasser les difficultés personnelles par la créativité. Je l'ai conceptualisée et développée non sans un travail de deuil intérieur, car elle est venue remettre en cause certaines habitudes de pensée contractées sur les bancs de l'Université. L'ATC[©] n'est en rien liée à un effet de mode et refuse d'assurer une fonction de vitrine ou parfois de masque à des pratiques institutionnelles. En se démarquant de toute forme d'instrumentalisation de l'art au service d'une norme sanitaire ou comportementale, elle est le produit d'une lente maturation théorique et psychique irriguée par une longue expérience clinique hospitalière dans le champ de la psychiatrie et de la prison. J'ai tracé des repères cartographiques précis pour éviter la confusion courante avec d'autres pratiques d'art-thérapie, comme la médiation artistique ou encore l'animation d'ateliers d'expression. Ces dernières activités peuvent d'ailleurs très bien cohabiter avec l'art-thérapie contemporaine au sein d'un même établissement, car les enjeux sont structurellement différents.

• **Quelles sont les différences avec l'art-thérapie « classique » ?**

La différence la plus déconcertante au premier abord est que cette méthode n'est pas orientée vers la production d'un objet ou d'une œuvre : elle s'est en effet libérée des contraintes classiques de la représentation, ce qui lui permet aussi de résister aux injonctions commerciales sur le modèle de l'évaluation muséologique, de production ou d'exposition. Elle choisit donc de se tenir en marge du traitement « habituel » paradoxal des productions de patients, c'est-à-dire soit la destruction la

plus morbide, dont la presse s'est fait l'écho (1), soit la publicisation mondaine des bateleurs de l'intime, qui soulève actuellement des questions éthiques fondamentales (2), comme celle des droits d'auteur et des éventuels ayants droit.

L'ATC[©] se refuse ainsi à toute exposition des traces d'une rencontre intime ou pire, à leur gélification dans la nudité d'une vérité arithmétique. Elle évite par ailleurs de se limiter au champ des interrelations imaginaires « entre petits autres », pratique qui conduit toujours le professionnel, et ce au nom de la bienveillance ou de l'empathie, à se mettre à la place de l'autre qui, du même coup, perd la sienne.

Concrètement, l'ATC[©] se déroule en toute modestie à partir de dispositifs éphémères, de mises en scène et de bricolages ludiques qui permettent d'épouser la variabilité et l'instabilité des phénomènes transférentiels, sans les paralyser en une réalité contraire à leur consistance fantasmagique. Ainsi, ces dispositifs tiennent de l'art contemporain sa vocation provisoire, visant une forme de dématérialisation au profit d'une logique de relation en phase avec la réalité transitoire des mouvements psychiques. Toute forme d'interprétation en est exclue, pour ne pas encombrer l'expression fantasmagique du patient par des projections du professionnel qui ne peut les lire que dans les limites de son Moi. S'il y a un travail groupal, une proposition individuelle s'adresse à chaque patient, pour tenter de contrer la tendance naturelle des groupes à dissoudre la singularité.

• **Quels sont les intérêts spécifiques de cette approche pour le patient ?**

Tout d'abord, le patient saisit progressivement qu'il n'est pas considéré par l'art-thérapeute comme assujéti à une commande sociale. Cet

écart permet une respiration nouvelle, dans la mesure où le sujet prend conscience qu'il n'appartient pas à l'institution et peut ainsi se démarquer d'une sorte de fantasme collectif et d'une série d'idéaux qui le plus souvent lui sont étrangers. Des institutions comme des Ehpad et des services hospitaliers font avec nous ce pari qui demande peu de moyens et présente l'avantage de s'appuyer sur une éthique de la discrétion capable de s'inscrire dans une démarche visant en priorité la bienveillance. L'intérêt pour le patient est aussi d'entrer en relation avec un professionnel pour qui son symptôme n'est pas une proie. Le soignant va plutôt le conduire à poétiser ce symptôme qui lui appartient et à le faire vivre en dehors de l'institution, lieu qui doit toujours être pensé pour être quitté. À l'art-thérapeute de créer, en se détachant de toute forme de réduction esthétique-normative, les conditions pour permettre au sujet de s'autoriser des poussées désirantes subversives et libératrices vers la « vraie vie ». La vraie vie est ailleurs qu'en art-thérapie, ailleurs qu'en institution, dans une autre tribu, « *la tribu du sujet* »...

1 – *Quand un atelier ferme, que deviennent les œuvres ?* Blog de J. Couzinet, Mediapart, <https://urlz.fr/eCW2>. – 8000 œuvres d'art réalisées à l'hôpital de Maison-Blanche menacées par la destruction, site Art-therapievirtus, <https://urlz.fr/eCW4>

2 – *Créés en milieu psychiatrique : des objets en instance ?* Journées de Printemps 2019 de la SFPE-AT 23, 24 et 25 mai 2019, www.epsm-al.fr

• J.-P. Royol est l'auteur de plusieurs ouvrages sur l'ATC[©] chez Profacom éditions :
 – *Art-thérapie. Quand l'inaccessible est toile*
 – *Art-thérapie. Au fil de l'éphémère*
 – *Art-thérapie. Le souffle du neutre*
 Bon de commande : [www.artherapie.com/docs/Bon de commande livres BCL.pdf](http://www.artherapie.com/docs/Bon_de_commande_livres_BCL.pdf)



PROFAC

Plus qu'une formation !

PROFAC
INSTITUT DE FORMATION
ET DE RECHERCHE EN ART-THERAPIE
artherapie.com

Devenez Art-thérapeute !

Grâce à votre **Compte Personnel de Formation (CPF)**

TITRE PROFESIONNEL RNCP NIVEAU 6 (nouvelle nomenclature)



Cursus multimodal : 938 heures de formation
(E-learning + présentiel + stage en entreprise) 5100 €
moncompteformation.gouv.fr

VAE : devenez art-thérapeute en validant vos acquis
et votre expérience professionnelle 1000 €
moncompteformation.gouv.fr

(Recherche formation : Accompagnement VAE - Certificat Art-thérapeute par PROFAC)

Contactez-nous : 04 90 93 19 92
artherapie.com psyroyol@gmail.com

ADDICTIONS

■ Addiction et fonctionnement cognitif
2 jours > UNIVERSITÉ LUMIÈRE LYON 2

HYBRIDE ■ Addictions chez les adolescents
3 jours > INFOR SANTÉ

■ Addictions de l'adolescence à l'âge adulte : repérer, comprendre et soigner
6 jours > AFAR

HYBRIDE ■ Addictions et entretien motivationnel
3 jours > INFOR SANTÉ

HYBRIDE ■ Addictions sans substances (jeux, sexe, cyber-addictions) : nouvelles approches thérapeutiques
3 jours > INFOR SANTÉ

■ Atelier HTSMA (hypnose thérapies, stratégies et mouvements alternatifs) : vide et conduites addictives
21 heures > INSTITUT MIMETHYS

HYBRIDE ■ Conduites addictives
4 jours > INFOR SANTÉ

■ Conduites addictives : soigner les patients souffrant d'addictions
3 jours > GRIEPS

■ L'addiction à l'alcool : connaître, identifier et accompagner
5 jours > CERF FORMATION

DISTANCIEL ■ La dépendance, les conduites addictives
3 jours > FARE BY RE SOURCE

■ Le déni en addictologie
2 jours > INFIPP

■ Les personnes âgées qui s'alcoolisent
2 jours > AFAR

■ Les personnes en difficulté avec l'alcool : penser leur accompagnement
2 jours > EPSILON MELIA

■ Malade alcoolique **HYBRIDE**
2 jours > INFOR SANTÉ

■ Pathologie duelle : prise en charge intégrale des comorbidités addictives en psychiatrie **NOUVEAU**
1 jour > AFAR

■ Périnatalité et addictions
2 jours > COPES

■ Prendre en compte la réduction des risques dans l'accompagnement des usagers de drogues
Intra > INFIPP

■ Prise en charge des toxicomanes en psychiatrie **HYBRIDE**
3 jours > INFOR SANTÉ

■ Psychose et addictions
2 jours > GRIEPS

■ Sortir des addictions aux toxiques
5 jours > CERF FORMATION

INFOR Santé

3100 PERSONNES FORMÉES en 2020

200 ÉTABLISSEMENTS NOUS FONT CONFIANCE

1123 JOURS DE FORMATION en 2020

25 ANS

300 FORMATEURS HABILITÉS

D'EXPÉRIENCE, AU SERVICE DES PROFESSIONNELS DE LA SANTÉ MENTALE

Besoin de renseignements ?

Contactez- nous au
02 38 84 67 67
ou RDV sur www.inforsante.fr

■ Agressivité et violence : comprendre, prévenir et faire face
4 jours > **EPSILON MELIA**

■ Agressivité et violence en psychiatrie : prévention secondaire.
Des espaces de désescalade à créer pour prévenir et gérer la crise
Intra > **INFIPP**

■ Aspects cliniques de la maltraitance : la maltraitance sur enfants
ou comment penser l'impensable ?
3 jours > **COPEs**

HYBRIDE

■ Communication non-violente
3 jours > **INFOR SANTÉ**

■ Comprendre la violence : violence comme symptôme
3 jours > **FARE BY RE SOURCE**

■ Conflits et tensions en institution : la communication
non violente comme outil de prévention
3 + 2 jours > **ACTIF**

■ Criminologie et psychiatrie
6 jours > **INFIPP**

■ Du conflit à la violence conjugale : repérage et prise en charge
3 jours > **AFAR**

■ Gérer l'agressivité et la violence en établissement psychiatrique
3 jours > **INFOR SANTÉ**

■ Gestion de la violence et de l'agressivité
5 jours > **AFAR**

■ Gestion de la violence et désescalade
4 jours > **ANAXIS SANTÉ**

■ La violence : analyse, prévention, gestion
6 jours > **SOFOR**

■ La violence : préserver sa fonction et sa personne
face aux violences vécues en institution
4 jours > **ACTIF**

■ Prévention au phénomène de radicalisation
Intra > **INFIPP**

■ Savoir faire face à l'agressivité et la violence physique
5 jours > **CERF FORMATION**

■ Travailler à partir du passage à l'acte : guider l'équipe éducative
ou soignante pour travailler à partir des tendances sociales
(violence, vol, fugue, mensonge)
5 jours > **INSTITUT REPÈRES**

■ Victimologie : accompagner les victimes d'agression
3 jours > **INFIPP**

■ Violence et agressivité en psychiatrie
2 jours > **GRIEPS**

■ Violence physique : gérer sans se faire mal
1 jour > **INFOR SANTÉ**

■ Violences intrafamiliales, maltraitances, problématiques incestueuses
4 jours > **AFAR**




**FORMATION - ACTION - AUDIT - ACCOMPAGNEMENT
en Psychiatrie et Santé Mentale**

Information et contact :

Anaxis santé
4 rue de Brest,
69002 LYON
04 78 37 12 51
secretariat@anaxis.fr

Consolidation des savoirs

Psychopathologies

Violence

Pratiques cliniques

Risques psychosociaux

Pédagogie

Management

Retrouvez-nous sur : www.anaxis.fr





INSTITUT REPÈRES

100 stages inter-établissements 2021-2022

Travailler à partir du passage à l'acte (DPC) ● Accompagner par la relaxation
● Le trauma ● Le vieillissement ● Psychothérapie institutionnelle ● La
bienveillance institutionnelle ● Ethique de l'accompagnement (DPC)...

20 Stages pour Cadres – Psys – Directeurs...

La fonction de psy ● Violence et passage à l'acte ● Le psy et question du
corps ● Thérapie et famille...

En intra-établissement ou inter-établissements

Groupe d'analyse des pratiques – Groupe de supervision –
Groupe supervision de cadres (hors formation continue ou non)

Choix entre 40 intervenants

50% du coût pédagogique pour les inscriptions personnelles

Catalogue sur demande

Visitez notre site Internet : <https://i-reperes.fr>
Stages réalisables en intra-établissements

Institut Repères

11 rue de Touraine, 37110 Saint-Nicolas-des-Motets
Tél. : 02 47 29 66 65
mail : reperes@gmx.fr

ANALYSE DES PRATIQUES

- NOUVEAU** ■ Accompagner la résilience des soignants par l'analyse des pratiques professionnelles
Intra > **GRIEPS**
- NOUVEAU** ■ Analyse des pratiques professionnelles pour les cadres
Sur mesure > **EPSILON MELIA**
- Analyse des pratiques professionnelles pour les équipes
Sur mesure > **EPSILON MELIA**
- Analyse des pratiques managériales
3 jours > **AFAR**
- Analyse des pratiques professionnelles des directeurs d'institution
Sur mesure > **IFAGP**
- Analyse des pratiques tutorales
2 jours > **ANAXIS SANTÉ**
- Animer des groupes d'analyse de pratique professionnelle dans le champ social et médico-social
8 jours > **EPSILON MELIA**
- Animer des séances d'analyse de pratiques auprès des équipes soignantes
2 jours > **GRIEPS**
- Conduite des analyses des pratiques et des supervisions d'équipe
2 ans > **TRANSITION**

- Formation à l'analyse clinique des pratiques : élaborer sa clinique éducative ou soignante
6 jours > **INSTITUT REPÈRES**
- Évaluation des pratiques professionnelles en psychiatrie de l'adulte
4 jours > **AFAR**
- Formation à la relation thérapeutique médecin-patient : analyse de la pratique avec utilisation du psychodrame
Sur mesure > **IFAGP**
- Groupe d'analyse de pratique autour des médiations
6 jours > **INFIPP**
- Le groupe de supervision d'atelier d'expression
10 heures > **SOFOR**
- Le groupe d'analyse des pratiques par le psychodrame
20 heures > **SOFOR**
- L'analyse des pratiques pour les cadres et les directeurs
Sur mesure > **ACTF**
- Photolangage : analyse des pratiques
2 jours > **AFAR**
- Supervision, analyses et approfondissement des pratiques en HTSMA (hypnose, thérapies stratégiques et mouvements alternatifs) **DISTANCIEL**
3h30 > **INSTITUT MIMETHYS**



Epsilon Melia

Prendre soin de ceux qui prennent soin



Formations

Analyse des pratiques professionnelles

Intervention événement traumatique

Nouveau catalogue 2022 disponible !

www.epsilonmelia.com



01 42 57 61 20

06 20 92 56 34




SOFOR

SUD-OUEST
FORMATION
RECHERCHE

www.sofor.net

Renseignements et inscriptions :

SOFOR
15 rue de Belgique
33800 BORDEAUX

05.56.91.39.58

formations@sofor.net
www.sofor.net

FORMATIONS 2022

- Qui est le plus fou ? Comprendre la stigmatisation et combattre les préjugés.
- Du corps à la psyché.
- La maladie mentale : du normal au pathologique.
- Autismes, institutions et réseaux : sensibilisation.
- Enfants en souffrance psychique : quelles prises en charge ?
- Soigner et accompagner dans la cité : richesses et difficultés des interventions à domicile.
- Le travail de réhabilitation psychosociale : de la notion de déchronicisation à celle de rétablissement.
- La psychothérapie institutionnelle : fondamentaux et innovations.
- Histoires familiales, trajectoires sociales et identité professionnelle.
- Les ateliers d'expression à visée thérapeutique –module 1 & 2.
- L'utilisation du numérique et des jeux vidéos



Depuis 40 ans la SOFOR propose et co-construit des formations intra et inter-établissements, des journées d'étude, des colloques, des groupes de recherches et d'analyse des pratiques, en partenariat avec des équipes de professionnels de la psychiatrie, du médico-social et du travail social.

- Accompagner au travail une personne avec autisme
Intra > **INFIPP**
- Apprentissage des comportements selon l'ABA (Applied Behavior Analysis)
3 jours > **INFOR SANTÉ**
- Approches théoriques des troubles du spectre autistique (TSA)
2 jours > **AFAR**
- Articulation des approches éducatives, scolaires, thérapeutiques et ludiques avec des enfants et des adolescents autistes
5 jours > **AFAR**
- Autisme : comment créer des repères spatio-temporels pour soutenir la prévisibilité
2 jours > **EDI FORMATION**
- Autisme : compréhension et mises en œuvre des stratégies d'accompagnement pour adultes
5 jours > **EDI FORMATION**
- HYBRIDE** ■ Autisme : comprendre, prévenir et gérer les troubles du comportement
3 jours + 1 jour en distanciel > **EDI FORMATION**
- Autisme : diagnostic, prise en charge, ressources, évaluation
3 jours > **GRIEPS**
- Autisme : échelle d'évaluation Vineland 2
3 jours > **EDI FORMATION**
- Autisme et psychoses
Intra ou distanciel > **FARE BY RE SOURCE**
- HYBRIDE** ■ Autisme et TSA
2 jours > **INFOR SANTÉ**
- Autisme infantile : évaluation et organisation des soins, du bébé à l'adolescent
5 jours > **COPEs**
- Autismes, institutions et réseaux : sensibilisation
9 jours > **SOFOR**
- NOUVEAU** ■ Comprendre l'autisme et les TSA
DISTANCIEL 3 jours > **CERF FORMATION**
- Eau-tisme : TSA et approches corporelles
5 jours > **ACTIF**
- Évaluation PEP-3 pour enfants autistes (à partir de 2 ans)
5 jours > **EDI FORMATION**
- NOUVEAU** ■ Habiletés sociales et autisme
2 jours > **INFOR SANTÉ**
- Jeu et autisme
5 jours > **TRANS'FORMATION**
- L'ABA dans la prise en charge des personnes autistes
3 jours > **CERF FORMATION**

AUTISME & TSA

Environnement
Communications
Stratégies
Evaluations

Formations inter intra Etablissements

EDI FORMATION propose depuis 1988, un cursus de formations pour l'accompagnement des personnes autistes selon les R.B.P. HAS et l'ANESM.

Programmes et dates disponibles sur ediformation.fr

Inscriptions, renseignements et catalogue gratuit :
Tél : 04 93 45 53 18 | info@ediformation.fr

ediformation

- L'intervention précoce auprès du jeune enfant autiste : une approche développementale **DISTANCIEL**
4 jours > **EDI FORMATION**
- Les moyens de communication alternatifs dans le domaine des TSA
3 jours > **INFIPP**
- Particularités sensorielles
2 jours > **INFOR SANTÉ**
- PEP-3 : projet thérapeutique et éducatif individualisé
4 jours > **AFAR**
- La personne autiste : mieux la connaître, la soigner, l'accompagner
5 jours > **INSTITUT REPÈRES**
- La prise en charge des personnes avec TSA : comment mettre en pratique ?
4 jours > **INFIPP**
- Psychose déficitaire et autisme adulte
3 jours > **INFOR SANTÉ**
- Repérage et prise en charge précoce des TSA chez l'enfant
2 jours > **INFOR SANTÉ**
- Syndrome d'Asperger et autisme de haut niveau
3 jours > **AFAR**
- Teachh et éducation structurée
3 jours > **INFOR SANTÉ**
- Thérapie d'échange et de développement (TED)
4 jours > **UNIVERSITÉ DE TOURS**
- Troubles sensoriels et construction du Moi et du rapport à l'espace chez la personne autiste
3 jours > **COPEs**
- TSA : champs diagnostiques, intérêt, limite
4 jours > **PSY13**
- TSA à l'âge adulte : repérage, évaluation et accompagnement
5 jours > **AFAR**

CLINIQUE

■ Accueillir et accompagner un sujet psychotique
3 jours > **FARE BY RE SOURCE**

■ Clinique de la psychose : accompagnement thérapeutique des patients
5 jours > **AFAR**

■ Clinique des psychoses : de la souffrance du sujet au vivre ensemble en institution
21 heures > **TRANS'FORMATION**

DISTANCIEL ■ Comment travailler avec le délire
4 jours > **FARE BY RE SOURCE**

NOUVEAU ■ Comprendre pour mieux accompagner la grande précarité
2 jours > **EPSILON MELIA**

■ De nouvelles expressions cliniques
3 jours > **INFIPP**

■ Douleur et plaintes somatiques en psychiatrie de l'adulte : rôle du soignant
3 jours > **AFAR**

■ Du corps à la psyché
5 jours > **SOFOR**

■ Handicaps et cultures : approches théorique et clinique, ici et ailleurs
3 jours > **COPEs**

■ Initiation à l'approche psychosomatique : du diagnostic différentiel des troubles somatoformes à l'intégration somato-psychique des atteintes corporelles
4 jours > **ACTIF**

NOUVEAU ■ L'accès à la symbolisation et ses variations cliniques : psychoses, états limites, névroses
5 jours > **CERF FORMATION**

■ L'annonce d'un diagnostic difficile
2 jours > **AFAR**

■ L'hystérie : une clinique à l'épreuve du temps
6 jours > **SOFOR**

■ L'intolérance à la frustration : jalons cliniques pour un accompagnement
4 jours > **INFIPP**

■ La démarche d'observation en psychiatrie
3 jours > **INFOR SANTÉ**

■ La juste distance en psychiatrie
2 jours > **INFOR SANTÉ**

■ La maladie mentale : du normal au pathologique
8 jours > **SOFOR**

■ La toilette relationnelle
2 jours > **INFIPP**

■ Le circuit du médicament : sécuriser et prévenir les erreurs médicamenteuses en psychiatrie
2 jours > **AFAR**

■ Le psychologue et la clinique en institution
5 jours > **CERF FORMATION**

■ Le sens du symptôme
2 jours > **INSTITUT REPÈRES**

■ Les approches transculturelles en santé mentale
5 jours > **SOFOR**

■ Littératie en santé
1 jour > **GRIEPS**

■ Obésité et santé mentale : aspects psychologiques et psychopathologiques de la chirurgie bariatrique **NOUVEAU**
3 jours > **INFIPP**

■ Outils cliniques et relationnels : pour comprendre des situations complexes et développer sa créativité
4 jours > **INFIPP**

■ Passeurs d'impasses : l'art du raisonnement professionnel à partir du trépied clinique/éthique/droit
2 jours > **INFOR SANTÉ**

■ Penser psychosomatique en clinique
5 jours > **UNIVERSITÉ LUMIÈRE LYON 2**

■ Pour une clinique psychanalytique opérante en institution : clinique du sujet.
5 jours > **INSTITUT REPÈRES**

■ Précarité et exclusion : une clinique contemporaine dans le champ social et sanitaire
6 jours > **SOFOR**

■ Prévention et prise en charge de la tentative de suicide
2 jours > **INFOR SANTÉ**

■ Prise en charge des auteurs de violences sexuelles
2 jours > **INFOR SANTÉ**

■ Psychotraumatisme
3 jours > **INFOR SANTÉ**

■ Raisonnement clinique et démarche d'observation en psychiatrie
3 jours > **INFOR SANTÉ**

■ Réinvestir l'amour du travail clinique : un pacte symbolique au cœur de la question du soin relationnel
3 jours > **ACTIF**

■ Suicide : prévenir, accueillir et gérer la crise suicidaire
3 jours > **GRIEPS**

■ Suicide : prévention et gestion du risque **DISTANCIEL**
E-learning > **GRIEPS**

■ Troubles du comportement alimentaire de l'adolescence à l'âge adulte : anorexie mentale, boulimie
5 jours > **AFAR**

INFIPP

formation en
santé mentale



À venir dans votre centre de formation

26 rue Francis de Pressensé, 69100 Villeurbanne

L'activité socio-thérapeutique « Résilience » : activités manuelles et récupération

3 jours | 20-22 juin 2022

Outils cliniques et relationnels : pour comprendre des situations complexes de terrain et développer sa créativité

2 jours | 12-15 décembre 2022

Entretien en santé mentale avec des thérapies brèves
centrées sur les solutions

En intra

« Faire bouger » la psychiatrie : vers de nouvelles pratiques

30 juin - 01 juillet 2022

CPFFP Coordination de réseau en Santé Mentale

20-22 juin + 31 août-02 septembre
+ 23-25 novembre 2022

Obésité et santé mentale : aspects psychologiques et
psychopathologiques de la chirurgie bariatrique

28-30 novembre 2022

Nos journées découvertes :

Les médiations thérapeutiques - Et si j'essayais ?

Une journée au choix pour expérimenter deux ateliers : détail des thématiques et dates proposées sur notre site

Pour plus de détails et pour consulter l'intégralité de nos formations 2021 et 2022, consultez notre site internet

www.infipp.com | Contactez-nous au 04 72 69 91 70

DÉVELOPPEMENT PERSONNEL, TRAVAIL SUR SOI

■ 16 techniques de gestion du stress avec la sophrologie
3 jours > **ACTIF**

■ Affirmation de soi
3 jours > **AFAR**

NOUVEAU ■ Aider à apprendre : méthodes de travail
2 jours > **GRIEPS**

■ Améliorer sa capacité à communiquer
3 jours > **FARE BY RE SOURCE**

DISTANCIEL ■ Autohypnose – burn-out – corps – émotions
E-learning > **ÉMERGENCES**

■ Communication verbale et non verbale
4 jours > **AFAR**

■ Connaissance de soi
2 ans > **AIDE PSY**

■ Efficacité relationnelle avec la PNL
(Programmation neuro-linguistique)
5 jours > **ACTIF**

■ Faire face aux provocations
2 jours > **EPSILON MELIA**

■ Gestion du stress : méditation, relaxation et posture professionnelle
3 jours > **GRIEPS**

■ Humour et créativité dans la relation de soin
2 jours > **GRIEPS**

■ Hypnose et souffrance professionnelle
2 jours > **ÉMERGENCES**

■ La communication sereine et sans violence
5 jours > **CERF FORMATION**

■ La connaissance de soi dans la relation d'aide,
se connaître pour mieux aider les autres
5 jours > **CERF FORMATION**

■ « Lorsque le clown se montre... » en approche centrée
sur la personne (ACP)
3 jours > **IFRDP**

■ Mieux se connaître avec l'ennéagramme
7 jours > **RE SOURCE**

■ Oser la confiance en soi
2 jours > **EPSILON MELIA**

■ Pleine conscience et compétences émotionnelles
5 jours > **INSTITUT DE RELAXATION THÉRAPEUTIQUE**

■ Prendre soin de soi **NOUVEAU**
2 jours > **GRIEPS**

■ Psychologie positive : les apports à la pédagogie
2 jours > **GRIEPS**

■ Souffle et respiration : techniques d'apaisement **NOUVEAU**
3 jours > **AFAR**



L'École AIDE Psy forme des thérapeutes et des psychanalystes

Vous êtes en quête d'un protocole pratique pour accueillir du public et conduire vos entretiens, vous souhaitez vous reconvertir professionnellement dans l'accompagnement, la relation d'aide, assurer le développement de vos compétences... ces formations s'adressent à vous.

→ « Facilitation Relationnelle »

Apprentissage de différentes techniques d'écoute et de communication pour mieux se connaître et gérer ses émotions.

→ « Thérapie Brève Self Inductive » (TBSI)

Méthode permettant de retrouver ses capacités et d'aller vers le changement souhaité, en un maximum de dix séances.

→ « Psychanalyse Rêve Éveillé » (PRE)

Travail thérapeutique classique, en divan, enrichi par l'outil du Rêve Éveillé.

Nos formations sont accessibles à toutes personnes intéressées par le domaine de la psychothérapie, de la psychanalyse, des sciences humaines, de l'écoute et du développement personnel.

Retrouvez-nous sur <https://ecole-aidepsy.fr> et sur nos réseaux sociaux



École Aide Psy
31 route de la Pillardière
69126 Brindas

+33 (0)6 82 31 49 57
accueil@ecole-aidepsy.fr
www.ecole-aidepsy

Siret 527907349 00023 | 527907349 RCS de Lyon
Organisme de formation : 82420243142
Enregistrement Datadock : 0010232



- Directives anticipées incitatives en psychiatrie
2 jours > **GRIEPS**
- Droit des mineurs en psychiatrie
1 jour > **GRIEPS**
- NOUVEAU** ■ Droits des patients en psychiatrie
DISTANCIEL 2h30 > **INFOR SANTÉ**
- NOUVEAU** ■ Droit des usagers en psychiatrie
DISTANCIEL 3 jours > **GRIEPS/PSYCOM**
- NOUVEAU** ■ Droit et éthique en télémédecine
1 jour > **AFAR**
- Éthique et déontologie dans le soin
2 jours > **EPSILON MELIA**
- Éthique et responsabilité dans le soin et l'éducation
21 heures > **TRANS'FORMATION**
- Gérer et traiter les demandes des autorités judiciaires
adressées à l'hôpital
2 jours > **INFIPP**
- Handicap et cadre international des droits de l'homme :
répercussions sur la psychiatrie et le médico-social
4 jours > **SOFOR**
- L'éthique en psychiatrie
2 jours > **INFOR SANTÉ**
- L'éthique professionnelle à l'épreuve des injonctions paradoxales
Intra > **INFIPP**
- NOUVEAU** ■ L'irresponsabilité pénale : troubles psychiques
et perception de la réalité
1 jour > **AFAR**
- La réflexion éthique : partager et conceptualiser
les dilemmes rencontrés en secteur sanitaire
et médico-social
3 jours (21 heures) > **CERF FORMATION**
- La responsabilité des professionnels soignants
2 jours > **INFOR SANTÉ**
- La responsabilité juridique du soignant en psychiatrie
3 jours > **AFAR**
- Laïcité, droits et obligations dans les établissements
publics de santé
3 jours > **INFIPP**
- Le refus de soins **DISTANCIEL**
Sur mesure ou distanciel > **FARE BY RE SOURCE**
- Le secret professionnel, approches juridique et existentielle
5 jours > **CERF FORMATION**
- Prendre soin des plus vulnérables : quelle éthique
pour la perte d'autonomie ?
2 jours > **AFAR**
- Quels droits pour les patients ?
Quelles responsabilités pour les professionnels ?
Intra > **INFIPP**
- Responsabilité juridique dans les soins
2 jours > **GRIEPS**
- Restriction des libertés et pratiques soignantes
en psychiatrie de l'adulte
3 jours > **AFAR**
- Secret professionnel et éthique **DISTANCIEL**
Sur mesure ou distanciel > **FARE BY RE SOURCE**

ÉDUCATION THÉRAPEUTIQUE

- Animer et dispenser l'éducation thérapeutique du patient
en psychiatrie (ETP)
6 jours > **AFAR**
- DISTANCIEL** ■ Dispenser l'ETP
40 heures > **GRIEPS**
- ETP en psychiatrie
6 jours > **INFOR SANTÉ**
- Éducation thérapeutique en psychiatrie
3 jours > **GRIEPS**
- ETP en psychiatrie de l'adulte : analyse des pratiques
2 jours > **AFAR**
- ETP niveau 1 : dispenser l'éducation thérapeutique du patient
6 jours > **ANAXIS SANTÉ**
- L'ETP flash à la sortie du patient
2 jours > **GRIEPS**
- L'entretien motivationnel en ETP
2 jours > **GRIEPS**
- Mise en œuvre d'une éducation thérapeutique
du patient en santé mentale
6 jours > **FORMACAT**
- Patient-expert : collaboration patients/soignants en ETP
2 jours + e-learning > **GRIEPS**

ENFANTS, ADOLESCENTS

■ Accompagnement et soutien à la parentalité en psychiatrie
2 jours > **INFOR SANTÉ**

■ Activités d'opposition et de combat en ITEP :
s'opposer, vivre le conflit, se construire
40 heures > **TRANS'FORMATION**

■ Adolescence en crise
3 jours > **GRIEPS**

■ Adolescence en souffrance
3 jours > **PSY 13**

■ Adolescence et numérique
3 jours > **GRIEPS**

■ Adolescent : de la simple crise au trouble psychique
6 jours > **AFAR**

HYBRIDE

■ Ce que les bébés nous apprennent
3 jours > **ÉRÈS FORMATION**

■ Comportements à risques à l'adolescence
3 jours > **INFOR SANTÉ**

■ Enfants en souffrance psychique : quelles prises en charge ?
4 jours > **SOFOR**

■ Être soignant en pédopsychiatrie
3 jours > **INFOR SANTÉ**

■ « Génération connectée » : le portable comme
outil de médiation avec les adolescents
2 jours > **EPSILON MELIA**

■ Heurs et malheurs de la parentalité adolescente
Intra > **COPEs**

■ L'adolescence de la crise à l'expression pathologique
6 jours > **SOFOR**

■ L'enfant : du développement normal à la psychopathologie
6 jours > **AFAR**

■ L'enfant de 6 à 12 ans : conflits psychiques, sexualité et quotidien
3 jours > **COPEs**

■ L'évaluation de la souffrance psychique de l'enfant de 3 à 11 ans
4 jours > **CERF FORMATION**

■ La conduite des entretiens avec les jeunes et leurs familles
2 jours > **INFOR SANTÉ**

■ La prise en charge des mineurs auteurs d'infraction
à caractère sexuel
3 jours > **INFIPP**

■ La prostitution chez les enfants, prévention, accompagnement :
comment agir ?
2 jours > **INFOR SANTÉ**

■ La radicalisation et le traumatisme de guerre chez les enfants
3 jours > **AFAR**

■ La tablette numérique comme outil éducatif auprès des enfants
et adolescents
2 jours > **INFIPP**

PRIEUR formations



**FORMATION A L'HYPNOSE COMME
PROCESSUS DE CHANGEMENT
DANS LES FAMILLES**

**NOUVEAU ET DERNIER GROUPE
DE FORMATION**

Conduit par Nicole PRIEUR
A partir d'avril 2022



**SUPERVISION
ANALYSE DE LA PRATIQUE
en thérapie familiale,
en thérapie de couple,
en thérapie relationnelle**

Groupes en présentiel et en
distanciel conduits par Bernard
PRIEUR, fondateur du CECCOF



**ETRE JEUNE, DEVENIR ADULTE,
QUELLE PRISE EN CHARGE
POUR LES 16-24 ANS**

**COLLOQUE A AJACCIO
LE 24 NOVEMBRE 2021**

En présentiel et en distanciel

www.prieurformations.com www.ceccof.com
www.parolesdepsy.com

Abonnez-vous à notre **Newsletter** [in](#) [f](#)

PSY13 | LE DÉPARTEMENT FORMATIONS, RECHERCHES, PUBLICATIONS DE L'ASM13

> FORMATIONS

**LES DIFFÉRENTES APPROCHES DU TRAITEMENT
INSTITUTIONNEL DES PSYCHOSES**

• 13, 14 ET 15 OCTOBRE 2021

SENSIBILISATION À LA DYNAMIQUE DES GROUPES

• 23, 24 ET 25 SEPTEMBRE 2021
• 18, 19 ET 20 NOVEMBRE 2021

**SENSIBILISATION À LA RELATION DANS LES
PRATIQUES PROFESSIONNELLES**

• 18 ET 19 NOVEMBRE 2021

**FORMATION EN PARTENARIAT AVEC L'APEP
PRATIQUE DE LA CLINIQUE ET DES THÉRAPIES
PSYCHANALYTIQUES**

• OCTOBRE 2021 À JUIN 2022

> COLLOQUE DU PÔLE PSYCHANALYTIQUE

ASSOCIATIVITÉ EN SÉANCE

• 18 SEPTEMBRE 2021

PSY13, DÉPARTEMENT FORMATIONS,
RECHERCHES, PUBLICATIONS DE L'ASM13
76, AVENUE EDISON 75013 PARIS - 01 40 77 43 17 / 43 18
SERVICE.PSY13@ASM13.ORG
ASM13.ORG/ENSEIGNEMENT-FORMATION

■ La violence chez l'enfant et l'adolescent : prévenir et contenir... faire face aux situations de crises paroxystiques
3 jours > **EPSILON MELIA**

NOUVEAU ■ Le rapport des jeunes aux images et à leur image dans la société contemporaine
5 jours > **CERF FORMATION**

■ Les ados placés : comprendre et accompagner les conduites à risques et les troubles psychopathologiques
3 jours > **EPSILON MELIA**

■ Les enfants, les ados victimes et/ou auteurs d'agressions sexuelles : penser leur accompagnement
2 jours > **EPSILON MELIA**

■ Les écrans, ma famille et moi
3 jours > **AFAR**

■ Les tentatives de suicide chez les adolescents : repérer et prendre en charge
3 jours > **CERF FORMATION**

■ Les troubles de la conduite alimentaire chez les enfants/adolescents
2 jours > **INFOR SANTÉ**

■ Mal-être, dépression, suicide à l'adolescence
3 jours > **COPEs**

DISTANCIEL ■ Passages à l'acte violents à l'adolescence et troubles du comportement
2 jours > **ÈRÈS FORMATION**

■ Pédopsychiatrie, les fondamentaux
2 jours > **GRIEPS**

■ Pédopsychiatrie, les troubles psychiques e-learning > **GRIEPS**

■ Pratique de la relaxation chez l'enfant
5 jours > **INSTITUT DE RELAXATION THÉRAPEUTIQUE**

■ Prostitution, adolescence et réseaux : de l'identification des spécificités au travail en partenariat **NOUVEAU**
3 jours > **SOFOR**

■ Psychiatrie et périnatalité
3 jours > **INFOR SANTÉ**

■ Psychopathologies de l'enfant et de l'adolescent
4 jours > **INFOR SANTÉ**

■ Psychotrauma de l'enfant et de l'adolescent
3 jours > **GRIEPS**

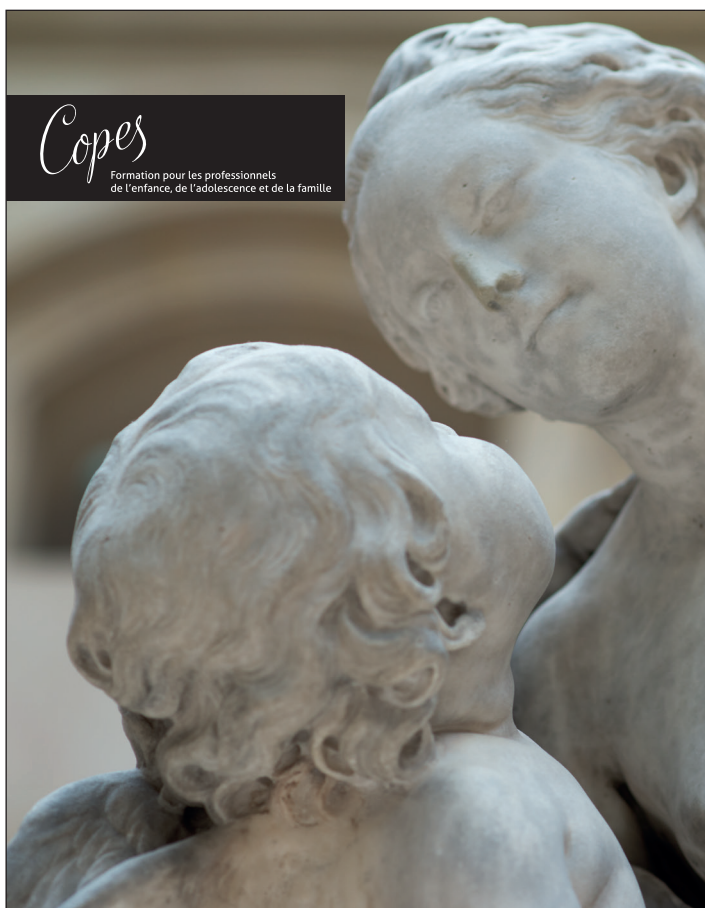
■ Quand l'enfant joue dans l'institution : de l'aire transitionnelle à l'aire de jeu
5 jours > **SOFOR**

■ Relaxations adaptées pour enfants et adolescents agités, émotifs, agressifs (niveau I) **NOUVEAU** **HYBRIDE**
5 jours > **CERF FORMATION**

■ Risques et conduites suicidaires de l'enfant et l'adolescent
2 jours > **INFOR SANTÉ**

■ Risque suicidaire à l'adolescence **NOUVEAU**
1 jour > **AFAR**

■ Troubles à l'adolescence à du mal-être à la psychose
3 jours > **FARE BY RE SOURCE**



Copes

Formation pour les professionnels de l'enfance, de l'adolescence et de la famille

TROIS FORMATIONS INÉDITES PROPOSÉES PAR LE COPEs D'ICI LA FIN DE L'ANNÉE

SM21-27P Périnatalité et addictions

6-7-8 oct. 2021
795 €

SM21-50 Aspects cliniques de la maltraitance

15-16-17 nov. 2021
795 €

SM21-55 Des affects aux soins : l'émotionnel comme outils relationnel

15-16 nov. et 6 déc. 2021
795 €

Renseignements et inscriptions

Copes
26 bd Brune
75014 Paris
01 40 44 12 27
formation@copes.fr

Et retrouvez toutes nos formations sur notre site Internet!



www.copes.fr/SM2107

ENTRETIEN

■ Analyse de l'écoute dans la communication et l'entretien
5 jours > **CERF FORMATION**

■ Counseling centré sur la personne
30 jours > **IFRDP**

■ Entraînement à l'entretien en psychiatrie de l'adulte :
maîtriser les outils de l'entretien
5 jours > **AFAR**

■ Entretien clinique infirmier
5 jours > **SERPSY**

■ Entretien d'accueil en CMP
2 jours > **INFOR SANTÉ**

■ Entretien d'accueil en psychiatrie
3 jours > **GRIEPS**

NOUVEAU ■ Entretien en santé mentale avec les thérapies brèves
centrées sur les solutions
Intra > **INFIPP**

■ Entretien infirmier : de la compétence à l'expertise
6 jours > **GRIEPS**

NOUVEAU ■ Entretien infirmier en psychiatrie
HYBRIDE 1 journée + 3 heures > **INFOR SANTÉ**

■ Entretien infirmier en psychiatrie
3 jours > **INFOR SANTÉ**

■ Entretiens de première intention
2 jours > **INFOR SANTÉ**

■ Et si l'entretien devenait un réel temps de rencontre singulière :
spécificités et singularités de l'entretien avec les familles, les
enfants
4 jours > **EPSILON MELIA**

■ Écoute et entretien d'aide centrés sur la personne
selon Carl Rogers
4 jours > **IFRDP**

■ L'entretien de première intention
3 jours > **GRIEPS**

■ L'entretien soignant en pédopsychiatrie
4 jours > **AFAR**

■ L'entretien dans la relation d'aide et le soutien psychologique
3 jours > **ACTIF FORMATION**

■ La conduite d'entretien à distance par téléconsultation **NOUVEAU**
Intra > **INFIPP**

■ La conduite d'entretien d'aide ou de soutien psychologique
à visée thérapeutique
4 jours > **INFIPP**

■ Les entretiens dans la relation thérapeutiques ou éducative
6 jours > **SOFOR**

■ Les entretiens infirmiers
6 jours > **CNFE**

■ Les entretiens motivationnels
3 jours > **CNFE**

■ Mener un entretien motivationnel en situation de soin
ou d'accompagnement social
5 jours > **CERF FORMATION**

■ Relation d'aide et entretien d'accueil
3 jours > **CNFE**

■ Relation de soin : de l'écoute à la relation d'aide **DISTANCIEL**
3 jours + 1 heure e-learning > **GRIEPS**



SERPSY

Soins Études et Recherche en PSYchiatrie

Formations

- Entretien clinique infirmier, analyse des pratiques, ETP en psychiatrie •
- Consolider et approfondir la clinique et les aspects relationnels du soin •

Responsable de la formation : Dominique Friard

Renseignements et inscriptions :

2, Quai du Mas Coulet, Résidence Quai des Néréides, 304, 34200 Sète

06 71 22 24 41, jackie.fon@gmail.com

site : serpsy1.com



Le Centre National de Formation aux techniques
d'Entretien propose des **formations spécialisées** aux
professionnels des secteurs sanitaire, médicosocial, social
et socioéducatif :

- La relation d'aide
- L'entretien infirmier
- La notion de distance relationnelle
- L'entretien motivationnel
- L'entretien d'accueil et d'évaluation
- La consultation infirmière

Création de programmes
« sur-mesure » depuis 2011



N° ODPC : 5358

4 rue de Brest 69002 LYON
04 72 61 83 58

Rendez-vous sur :
www.cnfe.fr

ères FORMATIONS

Des connaissances aux compétences

Former les professionnels à la relation d'aide sociale, éducative et de soin

2^e semestre 2021

12^e Journées Spirale : « Ce que les bébés nous apprennent »

avec : **Patrick Ben Soussan et les membres du Collège Spirale**

28-29-30 septembre 2021 à Toulouse ou en visio (selon votre choix)

en PRÉSENTIEL ou en VISIO



Passages à l'acte violents à l'adolescence et troubles du comportement

avec : **Xavier Bouchereau, Philippe Gaberan et Yves Jeanne**

17 et 24 novembre 2021 (apports réflexifs en visio)

en VISIO

Et en option : un atelier pour approfondir ses postures professionnelles

14 décembre 2021 à Toulouse (en présentiel)

en PRÉSENTIEL



Comprendre la dynamique conflictuelle pour mieux travailler avec les personnes en situation de conflit familial

avec : **Claire Bonnelle**

26 novembre 2021 à Toulouse ou en visio (selon votre choix)

en PRÉSENTIEL ou en VISIO



Les enjeux du changement de monde

en VISIO

avec : **Jean-Pierre Lebrun et Anne Joos de Ter Beerst**

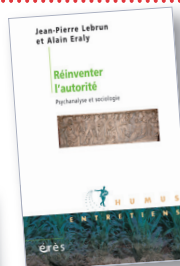
4 demi-journées de formation en visio

22 octobre 2021 : en quoi consiste notre changement de civilisation ?

10 décembre 2021 : conséquences sur l'autorité

25 février 2022 : conséquence sur l'altérité

29 avril 2022 : conséquences sur l'antériorité ou l'historicité

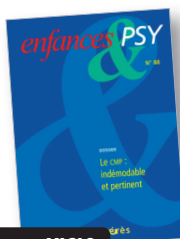


Colloque Enfances & PSY : Les CMP

avec : **Jean-Pierre Benoît et Anne-Sylvie Pelloux**

3 décembre 2021 à Paris ou en visio (selon votre choix)

en PRÉSENTIEL ou en VISIO



**PROGRAMME ET
TARIF DES FORMATIONS SUR
[www.editions-eres.com/
eres-formations/catalogue](http://www.editions-eres.com/eres-formations/catalogue)**



Suivez nos actualités sur les réseaux :



FAMILLE, COUPLE

- HYBRIDE** ■ Comprendre la dynamique conflictuelle pour mieux travailler avec les personnes en situation de conflit familial
1 jour > **ÉRÈS FORMATION**
- De la consultation systémique à la thérapie familiale
15 jours > **ÉMERGENCES**
- Formation à la pratique systémique et à la thérapie familiale
70 heures sur 10 jours > **COPEES**
- Formation à la thérapie de couple
22 jours > **PRIEUR FORMATIONS**
- Génogramme : un outil pour une clinique de la médiation
3 jours > **ACTIF**
- Inceste et climat incestuel : entendre, comprendre et accompagner
3 jours > **GRIEPS**
- NOUVEAU** ■ L'approche systémique dans le travail avec les familles
HYBRIDE 5 jours > **CERF FORMATION**
- La famille : accueil et accompagnement
8 jours > **SOFOR**
- La famille et la personne de confiance comme alliée thérapeutique en psychiatrie de l'adulte : approche psychodynamique et systémique
5 jours > **AFAR**
- La relation triangulaire soignant/soigné/famille
2 jours > **INFOR SANTÉ**

- Le génogramme au service de la relation **NOUVEAU**
3 jours > **GRIEPS**
- Le partenariat avec les familles d'utilisateurs
4 jours > **INFIPP**
- Le travail en institution avec les fratries. Ces grands oubliés : frères et sœurs
3 jours > **INSTITUT REPÈRES**
- Le travail en lien avec les familles
3 jours > **ANAXIS SANTÉ**
- Les dépressions parentales : clinique et enjeux
3 jours > **COPEES**
- Les nouveaux modèles familiaux : place et espace de chacun
3 jours > **EPSILON MELIA**
- Objets flottants en systémie **NOUVEAU**
3 jours > **GRIEPS**
- Patients et familles de culture maghrébine
5 jours > **AFAR**
- Patients et familles de cultures d'Europe de l'Est
4 jours > **AFAR**
- Sensibilisation à l'approche systémique en thérapie familiale
4 jours > **INFIPP**
- Thérapie brève intégrative de couple
4 jours > **AIDE PSY**

FORMATIONS CERTIFIANTES, EXPERTISE

- Certificat d'art-thérapeute
1 an > **PROFAC**
- Certificat d'art-thérapie, option danse-thérapie
1 an > **PROFAC**
- Coordination de réseaux en santé mentale (CP-FFP*)
9 jours > **INFIPP**
- Devenir case-manager en santé mentale (CP-FFP*)
9 jours > **GRIEPS**
- Éducation thérapeutique du patient en psychiatrie (CP-FFP*)
6 jours > **INFIPP**
- NOUVEAU** ■ Être coordinateur d'un dispositif et/ou de parcours (CP-FFP*)
DISTANCIÉL > **GRIEPS**
- DISTANCIÉL** ■ L'aide-soignant en psychiatrie (CP-FFP*)
8 jours > **GRIEPS**
- L'infirmier en psychiatrie adulte : actualisation de connaissances (CP-FFP*)
5 jours > **AFAR**
- Moniteur en sport adapté (CP-FFP)
330 heures > **TRANS'FORMATION**
- Référent en analyse des pratiques professionnelles (APP) en psychiatrie (CP-FFP*)
10 jours > **GRIEPS**
- Référent en soins psychocorporels (CP-FFP*)
9 jours > **GRIEPS**
- Spécialiste en soins psychiatriques IDE (CP-FFP*) **DISTANCIÉL**
12 jours > **GRIEPS**
- Diplôme d'ethnopsychiatrie : mettre en place une consultation transculturelle **NOUVEAU**
18 jours > **AFAR**
- Diplôme de psychogériatrie : l'approche médicale des personnes âgées pas faciles qui épuisent **NOUVEAU**
8 jours > **AFAR**
- Renforcer ses compétences d'encadrement à l'hôpital (CP-FFP*)
10 jours > **AFAR**
- Snoezelen : un accompagnement multisensoriel pour apaiser les troubles du comportement (Certificat de technicien Snoezelen)
4 jours > **ACTIF**
- Trois certifications Alzheimer... pour mieux accompagner la maladie d'Alzheimer
3 niveaux de 2 jours > **ACTIF**

* Certificat professionnel référencé par la Fédération de la formation professionnelle (FFP).



GRIEPS

Formation Conseil Santé

Nos formations expertes

des **certificats** spécialement conçus pour les professionnels de psychiatrie et santé mentale :

- Infirmier spécialiste en soins psychiatriques.
- Infirmier expert en soins psychiatriques.
- Devenir Case-Manager.
- Référent en Analyse des Pratiques Professionnelles (APP) en psychiatrie.

Nos offres innovantes

- Psychopathologie : approfondissement.
- Ethnopsychiatrie : niveau 1 et niveau 2.
- Ateliers thérapeutiques et groupes thérapeutiques à médiations.
- Réhabilitation psychosociale : initiation et approfondissement.
- Case-Management : les fondamentaux.
- Psychotrauma de l'enfant et de l'adolescent.
- Hospitalisation À Domicile (HAD) en psychiatrie.
- Travailler en Centre Médico-Psychologique (CMP).
- Psychoses émergentes.
- Remédiation cognitive : initiation.
- Génogramme au service de la relation.
- Objets flottants en systémie.

Nos partenariats

Avec ANP3SM :

- Soins somatiques en psychiatrie.
- Aidants familiaux et pair-aidants en psychiatrie.

Avec PSYCOM :

- Droit et psychiatrie : impliquer le patient.

Avec GRS|psy :

- Rencontres pour la Recherche en soins en Psychiatrie.

Découvrez aussi nos nombreuses autres offres dans nos catalogues 2022 et e-learning 2022, ainsi que sur notre site !

Contactez notre expert

Jean-Michel Bourelle : contact@grieps.fr

Formations en psychiatrie

www.grieps.fr

FORMATIONS UNIVERSITAIRES

- Certificat universitaire Soins en santé mentale
105 heures > **ESM**
- Diplôme d'État Infirmier en pratique avancée (IPA),
mention psychiatrie et santé mentale
2 ans > **UNIVERSITÉ DE TOURS**
- Diplôme d'État Infirmier en pratique avancée,
mention psychiatrie et santé mentale
224 heures + 4 mois de stage > **ESM**
- DIU Addictologie : troubles de l'usage de l'alcool
140 heures > **UNIVERSITÉ DE TOURS**
- DIU Étude et prise en charge des conduites suicidaires
100 heures > **UNIVERSITÉ DE NANTES**
- DIU Pratique de l'électro-convulsivo-thérapie et stimulation
magnétique transcrânienne
134 heures > **UNIVERSITÉ DE NANTES**
- DIU Psychopathologie de la personne âgée
124,5 heures > **UNIVERSITÉ DE TOURS**
- DIU Psychopathologie de la personne âgée
110 heures > **UNIVERSITÉ DE NANTES**
- DIU Psychothérapie EMDR (niv. 1 et 2),
psychotraumatologie et compléments psychopathologiques
145 heures > **CENTRE PIERRE JANET**
- DIU Psychotrauma et victimologie
105 heures > **UNIVERSITÉ CLAUDE BERNARD LYON 1**
- DIU Thérapie relationnelle gériatrique
90 heures > **UNIVERSITÉ LUMIÈRE LYON 2**
- DIU Thérapie relationnelle gériatrique
105 heures > **UNIVERSITÉ CLAUDE BERNARD LYON 1**
- DU Analyse de la pratique et régulation institutionnelle
2 ans > **UNIVERSITÉ LUMIÈRE LYON 2**
- DU Approche psychanalytique du groupe
140 heures > **UNIVERSITÉ LUMIÈRE LYON 2**
- DU Approches de la pleine conscience et introduction
à la Mindfulness Based Stress Reduction (MBSR)
176 heures > **CENTRE PIERRE JANET**
- DU Autisme et médiations corporelles
280 heures > **TRANS'FORMATION**
- DU Autisme et autres troubles du développement
20 heures > **UNIVERSITÉ TOULOUSE – JEAN JAURÈS**
- DU Case-management : réussir ensemble l'accompagnement
des parcours complexes
150 heures > **UNIVERSITÉ DE TOURS**
- DU Clinique des violences sexuelles et psychotraumatologie
70 heures > **UNIVERSITÉ DE TOURS**
- DU Dissociation, processus psychopathologiques et prise
en charge psychothérapeutique des traumas complexes
197 heures > **CENTRE PIERRE JANET**
- DU Éducation thérapeutique du patient en promotion de la santé
140 heures > **UNIVERSITÉ DE NANTES**
- DU Introduction à la psychologie positive
120 heures > **CENTRE PIERRE JANET**
- DU Musicothérapie
180 heures > **UNIVERSITÉ TOULOUSE – JEAN JAURÈS**
- DU Pair-aidance en santé mentale
1 an > **CRR**
- DU Périnatalité, pleine conscience, prévention
233 heures > **CENTRE PIERRE JANET**
- DU Psychoéducation
1 an > **UNIVERSITÉ CLAUDE BERNARD LYON 1**
- DU Psychologie interculturelle appliquée
140 heures > **UNIVERSITÉ TOULOUSE – JEAN JAURÈS**
- DU Psychologie positive : santé, bien-être, qualité de vie
112 heures + 70 heures de stage > **UNIVERSITÉ DE TOURS**
- DU Psychopathologie clinique
et soins psychiques en santé mentale **NOUVEAU**
140 heures > **UNIVERSITÉ RENNES 2**
- DU Psychopathologie et prévention auprès du bébé
et de sa famille
129 heures > **UNIVERSITÉ LUMIÈRE LYON 2**
- DU Remédiation cognitive
1 AN > **UNIVERSITÉ CLAUDE BERNARD LYON 1**
- DU Santé et qualité de vie au travail
147 heures > **UNIVERSITÉ RENNES 2**
- DU Santé mentale
161 heures > **ESM**
- DU Soin relationnel en santé mentale
140 heures > **UNIVERSITÉ TOULOUSE – JEAN JAURÈS**
- DU Soins encadrement et pilotage de l'organisation des soins,
parcours unité de soins
147 heures > **ESM**
- DU Soins de réhabilitation au service du rétablissement
en santé mentale
103,5 heures > **UNIVERSITÉ DE NANTES**
- DU Soins initiation à la recherche en soins
147 heures > **ESM**
- DU Thérapies brèves
100 heures > **UNIVERSITÉ CLAUDE BERNARD LYON 1**

Nos Diplômes d'Université en Psychologie

Le Service Formation Continue vous accompagne dans vos projets

Diplôme d'Université Soins relationnel en santé mentale

Vous intervenez dans le champ de la santé mentale, cette formation vous accompagnera dans votre posture clinique, partant du postulat qu'un soin psychique est possible en psychiatrie et qu'il passe avant tout par l'attention de chacun portée à la relation.

140 heures - de septembre 2021 à juin 2022

Diplôme d'Université Art-Thérapies

Les Art-Thérapies, aussi nommées Thérapies Médiatisées, sont une démarche de soin utilisant l'art comme objet médiateur. Cette formation s'étaye sur les travaux actuels de la discipline et offre aux stagiaires les compétences permettant d'exercer auprès de divers publics.

560 heures - 2 années - de septembre 2021 à juin 2023

Diplôme d'Université Thérapies familiales

Les thérapies familiales ont démontré leur efficacité comme dispositif complémentaire dans les prises en charge pluridisciplinaires de nombreux troubles psychiatriques. Ce diplôme vous donnera les fondements théorico-cliniques et pratiques qui permettent d'intervenir dans des situations familiales et/ou institutionnelles.

630 heures - 3 années - de septembre 2021 à juin 2024

Le détail de nos formations est disponible en ligne à l'adresse :

www.univ-tlse2.fr rubriques Formation Insertion/Formation Continue

Contact : formationsdiplomantes@univ-tlse2.fr



FORMEZ-VOUS 
L'EXPERTISE UNIVERSITAIRE
AU SERVICE DES ÉQUIPES
SOIGNANTES EN PSYCHIATRIE

Découvrez nos diplômes universitaires

- > DIU Étude et prise en charge des conduites suicidaires
- > DIU Pratique de l'électroconvulsivothérapie et stimulation magnétique transcranienne
- > DU Soins de réhabilitation au service du rétablissement en santé mentale
- > DIU Troubles du comportement alimentaire
- > ...


UNIVERSITÉ DE NANTES

www.univ-nantes.fr/fc-sante | fc.sante@univ-nantes.fr
S'inscrire en ligne candidature.sante.univ-nantes.fr/fc

OUVERTURE 2022

DIPLÔME UNIVERSITAIRE
PSYCHOPATHOLOGIE
CLINIQUE ET SOINS
PSYCHIQUES EN
SANTÉ MENTALE

Candidatures : septembre 2021
Rentrée : février 2022
Infos et inscriptions : sfca@univ-rennes2.fr

www.univ-rennes2.fr

Dans le cadre du Département universitaire des Etudes Paramédicales,
L'ESM - Formation & Recherche en Soins vous propose ses

Formations en santé mentale

- L'accompagnement des infirmiers travaillant dans le champs de la santé mentale fait partie de l'expertise de l'équipe de l'ESM - Formation & Recherche en Soins.
- Ces formations cliniques se déclinent dans le cadre de la reconnaissance universitaire au sein de la Faculté de Santé de l'UPEC.



3 niveaux de formation diplômantes

CU Santé mentale / sur site	➔	Adaptation à l'emploi
DU Santé mentale / interhospitalier	➔	Perfectionnement clinique
DE Infirmier en Pratique Avancée « Psychiatrie et Santé Mentale »	➔	Expertise clinique

+ d'infos : WWW.ECOLE-MONTSOURIS.FR



ESM - Formation & Recherche en Soins
2 rue Antoine Etex 94000 Créteil
Tél : 01 82 39 26 20/ esm@u-pec.fr







Le Diplôme Universitaire 2022/2023 : REMEDIATION COGNITIVE

De nouvelles thérapies associées à la psychothérapie et aux médicaments pour une meilleure prise en charge des patients vivant avec des troubles psychotiques chroniques.

2 X 3 jours de cours
+ 2 sessions de e-learning
+ 1 X 3 jours de mise en pratique d'un programme (au choix)
+ stage

Le Diplôme Universitaire 2021/2022 : PSYCHOEDUCATION





Pour permettre à des professionnels de santé de pratiquer et de coordonner l'éducation thérapeutique à destination des personnes présentant un trouble psychiatrique et de leur entourage.

4 X 3 jours de cours
+ stage
+ mise en pratique

Inscription et renseignement :

Prendre contact par e-mail avec le secrétariat du Professeur Nicolas Franck (Responsable pédagogique) :
Pour le DU de remédiation cognitive : isabelle.winkler@ch-le-vinatier.fr
Pour le DU de psychoéducation : caroline.benair@ch-le-vinatier.fr

www.centre-ressource-rehabilitation.org

Diplôme Universitaire 2022/2023 Pair-aidance en santé mentale

➔ Cette formation est destinée à former des pairs-aidants qui favoriseront l'engagement dans les soins des personnes ayant des troubles psychiques sévères ou des troubles du spectre de l'autisme, grâce à des actions motivationnelles et psychoéducatives. Par leur partage d'expérience, ils contribueront également à la modernisation des pratiques.

5 x 3 jours + STAGE + MÉMOIRE

Les personnes ayant obtenu le diplôme seront en mesure :

- de faire bénéficier autrui de leur savoir expérimentiel ;
- d'aider les personnes qui le nécessitent à construire leur plan de réhabilitation psychosociale et leur plan de rétablissement ;
- de mettre en oeuvre une évaluation psychosociale ;
- de mettre en oeuvre des actions psychoéducatives ;
- de promouvoir l'approche orientée rétablissement auprès des équipes intervenant en santé mentale ;
- d'intervenir dans un contexte institutionnel, dans le cadre d'une démarche éthique.

Publics :
Personnes rétablies de troubles psychiques, ayant impérativement un niveau minimum baccalauréat, avec un projet d'engagement dans la pair-aidance.

Renseignements et inscriptions : Pour toute question relative au DU vous pouvez contacter l'équipe coordinatrice par e-mail : DUpairaidance@gmail.com

Prochaines candidatures ouvertes en avril 2022
www.centre-ressource-rehabilitation.org

FORMATION CONTINUE

A partir des besoins du terrain, adossées à l'actualité des recherches, au service des pratiques, nos formations s'adressent aux professionnels du soin, du médico-social, du champ éducatif...

Retrouvez sur notre site internet <https://psycho.univ-lyon2.fr/formation/formation-continue> notre nouveau catalogue de formations courtes (Inter ou sur-mesure) qui articulent apports théoriques et élaboration des pratiques dans les champs suivants : clinique de l'institution, groupes et médiations, adolescence, épreuves projectives, WISC V, psychosomatique, Photolangage®, jeu vidéo, vieillissement, systémie, handicap, RPS...

Et toujours notre offre de formations longues (2 années) avec 5 diplômes universitaires (DU):

NOUVEAU : Approche psychanalytique du groupe - DUAPG - niveau requis : bac+3 min

Ce DU propose une formation approfondie à la prise en compte de la dimension groupale dans les dispositifs de soin et d'accompagnement. Elle vise à favoriser et accompagner la mise en œuvre de ces dispositifs sur les terrains de pratique en permettant l'acquisition et l'approfondissement d'une capacité d'écoute particulière de la dimension inconsciente groupale, la maîtrise des principaux outils conceptuels issus du corpus théorique de l'approche psychanalytique du groupe et l'optimisation des effets bénéfiques de la groupalité sur les objectifs thérapeutiques, éducatifs, créatifs ou d'accompagnement.

Dépôt des dossiers de candidature sur e-candidat : [calendrier consultable sur le site de l'Institut de Psychologie.](#)

Analyse de la pratique et régulation institutionnelle - DUAPR- niveau requis : bac+5

Toute intervention et/ou régulation institutionnelle (dont l'analyse de la pratique) suppose de se familiariser avec la complexité des enjeux groupaux et institutionnels, et de mettre en place des cadres-dispositifs autorisant l'écoute de ces ensembles pluri-subjectifs.

Les 2 années du DU visent à interroger ces enjeux, à construire et à soutenir les cadres d'interventions requis.

Dépôt des dossiers de candidature sur e-candidat : [calendrier consultable sur le site de l'Institut de Psychologie.](#)

Concepteur-animateur d'atelier à médiation artistique - DUCAAMA- niveau requis : bac+3

Les médiations en appui sur la créativité et la création, ainsi que sur le groupe, sont développées dans ce DU tant du point de vue théorique (dans la perspective du travail avec différentes populations) que du point de vue expérientiel en groupe de formation et en stage. Cette approche est centrale, et ouvre de nouvelles perspectives, dans la prise en charge des souffrances psychiques contemporaines.

Dépôt des dossiers de candidature sur e-candidat : [calendrier consultable sur le site de l'Institut de Psychologie.](#)

Cliniques du travail et pratiques d'intervention - DUCTI - niveau requis : bac+4

Ce DU s'adresse à des professionnels impliqués dans le champ de la santé au travail ou souhaitant se réorienter vers ce champ : psychologues, ergonomes, médecins du travail, directeurs.rices et responsables ressources humaines, représentant.e.s du personnel, membres CHSCT, managers, consultant.e.s et préventeur.e.s risques professionnels, santé et conditions de travail. Les interventions dans le champ de la santé au travail se développent dans les organisations et la clé d'entrée privilégiée reste celle de la prévention des risques psychosociaux au travail. Malgré plusieurs avancées, on observe des limites pour construire des méthodes d'intervention qui reconnaissent la fonction du travail pour la santé et se dégagent des approches centrées sur le risque et l'individu. La clinique du travail montre l'importance de développer les ressources psychosociales, en appui à des méthodes d'intervention spécifiques. Elle est une ressource pour transformer les milieux professionnels, à partir du développement du pouvoir d'agir des individus et des collectifs.

Dépôt des dossiers de candidature sur e-candidat : [calendrier consultable sur le site de l'Institut de Psychologie.](#)

Psychopathologie et prévention auprès du bébé et de sa famille - niveau requis : bac+3

Ce DU s'adresse aux professionnels travaillant ou se destinant à travailler dans le champ de la petite enfance, afin d'actualiser leurs connaissances en lien avec les recherches récentes en psychopathologie, psychologie et médecine périnatale. Le champ de la périnatalité recouvre les registres psychique et somatique. Les sessions mensuelles proposent des conférences thématiques réalisées par des praticiens experts et des chercheurs impliqués en périnatalité, ainsi que des Groupes d'Elaboration de la Pratique.

Dépôt des dossiers de candidature sur e-candidat : [Ce DU n'ouvre pas de nouvelle promotion en 2022.](#)

Pour plus d'info, consultez le site :

<https://psycho.univ-lyon2.fr/formation/formation-continue>

Contactez-nous : fcpsycho-du@univ-lyon2.fr

Formations diplômantes : 04 78 69 76 04

Formations qualifiantes : 04 78 69 72 44

L'université Lumière Lyon 2 est un organisme validé DPC



**INSTITUT DE
PSYCHOLOGIE**





Autisme et TND

TSA de l'adulte

Clinique des violences sexuelles et psychotraumatologie

Echelle des Particularités Sensori-psychomotrices dans l'Autisme (EPSA)

| Candidature en ligne
formation-continue.univ-tours.fr



DEVENEZ ACTEUR
DE VOTRE VIE PROFESSIONNELLE



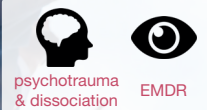
02 47 36 81 31
formation-continue@univ-tours.fr

SE FORMER au Centre Pierre Janet

DIPLOMES UNIVERSITAIRES

FORMATIONS SUR-MESURE

FORMATIONS COURTES



Toute notre offre de formation sur centrepierrejanet.univ-lorraine.fr

Centre Pierre Janet
Île du Saulcy, 57000 Metz



+33(0)3.72.74.83.32 | cpj-formation@univ-lorraine.fr



Institut Français d'Analyse de Groupe et de Psychodrame

- Sensibilisation à l'analyse de groupe et au psychodrame
- Formation des praticiens de groupe par l'analyse de groupe et le psychodrame
- Formation au psychodrame et à la conduite de groupe

Formations complémentaires

- Séminaires théorico-cliniques sur la conduite de groupes thérapeutiques et de psychodrame d'enfants et d'adolescents, 4x1 jour, sur le psychodrame et thérapie de groupe de patients psychotiques, 4x1j.
- Supervision individuelle et collective
- Perfectionnement des thérapeutes de groupe par le psychodrame. 3 samedis
- Groupe d'analyses des pratiques thérapeutiques : 8 vendredis 17/20h
- Formation théorico-clinique à la pratique des groupes d'analyse des pratiques professionnelles.
- Formation à la relation thérapeutique médecin-patient. Analyse de la pratique avec utilisation du psychodrame.
- Analyse des pratiques professionnelles des directeurs d'institution.

Le programme détaillé de toutes ces formations se trouvent sur le site de l'IFAGP

Intervention en institution

- Régulation d'équipe
- Supervision
- Analyse de la pratique

Institut Français d'Analyse de Groupe et de Psychodrame

12, rue Émile Deutsch de la Meurthe - 75014 Paris
01 45 88 23 22 - secretariat@ifagp.fr - www.ifagp.fr

Organisme de formation n° 117500077175
Dd N° 0039036 adpc n° 8357

- Animer des ateliers d'auto-hypnose en groupe
2 jours ► **ÉMERGENCES**
- Animer un groupe thérapeutique en santé mentale et psychiatrie
3 jours ► **ANAXIS**
- Concevoir et animer un groupe à visée thérapeutique
(groupe de parole, de resocialisation, de santé, artistique...)
3 jours ► **EPSILON MELIA**
- Conduire un groupe thérapeutique en institution
4 jours ► **INFIPP**
- Conduite de groupe : les fondamentaux
4 jours ► **TRANSITION**
- Dynamique des groupes et des institutions
3 jours ► **TRANSITION**
- Dynamique et animation de groupe : patients, familles, équipes,
internat, activités, ateliers...
5 jours ► **INSTITUT REPÈRES**
- Formation à l'animation d'un groupe d'élaboration clinique
des pratiques
6 jours ► **INSTITUT REPÈRES**
- Formation des praticiens de groupe par l'analyse de groupe
et le psychodrame
112 heures ► **IFAGP**
- Groupe d'auto-hypnose pour sevrage tabagique
2 jours ► **ÉMERGENCES**
- Groupes de parole à visée thérapeutique : cadre et outils
5 jours ► **AFAR**
- Groupe de soin et médiation
2 jours ► **UNIVERSITÉ LUMIÈRE LYON 2**
- La conduite d'un groupe thérapeutique en psychiatrie
3 jours ► **ANAXIS SANTÉ**
- Le groupe thérapeutique en institution
5 jours ► **INSTITUT REPÈRES**
- Les groupes de parole
5 jours ► **CERF FORMATION**
- Les groupes de parole
5 jours ► **ART CRU FORMATION**
- Penser le groupe famille dans le soin
6 jours ► **UNIVERSITÉ LUMIÈRE LYON 2**
- Sensibilisation à l'analyse de groupe et au psychodrame
17 heures ► **IFAGP**
- Sensibilisation à l'approche psychanalytique
du groupe famille
2 jours ► **UNIVERSITÉ LUMIÈRE LYON 2**
- Sensibilisation aux phénomènes de groupe :
expérience d'un groupe analytique
7 jours ► **TRANSITION**



Psychothérapie psychanalytique de groupe Travail analytique dans les groupes et les institutions

Des Sessions de Formation Cliniques :

- Sensibilisation aux phénomènes de groupe : expérience d'un groupe analytique (7 jours consécutifs)*
- Conduite de groupe (4 jours consécutifs)*
- Dynamiques de groupe et institutions (3 jours consécutifs)*
- L'interculturel et le transculturel, approche analytique groupale (3 jours consécutifs)*
- Psychosociodrame Groupal : penser les rapports entre individu, groupe et institution (3 jours consécutifs)*
- Dispositif de conduite d'Analyse des Pratiques Professionnelles (3 jours consécutifs)
- Pratiques en Institution et systèmes d'organisation (4 jours consécutifs)
- Accompagnement et conduite du changement (3 x 2 jours)

**Sessions ouvertes aux étudiants sous certaines conditions de parcours de formation - avec un prix étudiant préférentiel*

Des Cycles de Formation : Cours échelonné

- Analyste et psychothérapeute de groupe (4 ans et demi - 62 J)
- Analyste d'Institution. Modalités d'intervention en institution : analyse des pratiques, supervision d'équipe, régulation d'équipe, analyse du cadre institutionnel (3 ans et demi - 48 J)
- Conduire des groupes en institution (2 ans - 34 J)
- Conduire des analyses des pratiques et des supervisions d'équipe (2 ans - 34 J)

En Institution :

Les Intervenants de Transition interviennent, sur demande, auprès d'établissements, d'équipes et de services en fonction de chaque situation pour proposer :

- Des programmes de formations construits en fonction des besoins identifiés
- Des Séminaires Institutionnels Thématiques
- Des Analyses des Pratiques Professionnelles, Supervisions, Consultations Institutionnelles, ou des Analyses du cadre institutionnel,

Des Espaces de Supervision :

- Supervision clinique (en groupe)
- Supervision clinique (en individuel)

Ces espaces sont organisés à Paris (75-78-94), Bordeaux (33), Caen (14), Rouen (76) ou La Faute-sur-Mer (85).

C. Bittolo, S. Blondeau, J.-P. Brun, T. Bustros, D. Cohou, C. Corre, A.-L. Diet, G. Fouache, G. Gaillard, S. Lecoin, J. Le Roy, P. Leroux, K. Nazir, E. Papathanasiou, J.-P. Pinel, L. Vigne, A. Toliou.

RENSEIGNEMENT

www.transition-asso.com
transition2@wanadoo.fr

42 rue du Père Corentin
75014 PARIS
Tél : 01 43 59 18 34

HYPNOSE, THÉRAPIES BRÈVES, APPROCHES SYSTÉMIQUES

- DISTANCIEL** ■ Atelier de découverte et d'initiation – HTSMA (hypnose, thérapies stratégiques et mouvements alternatifs)
14 heures > **INSTITUT MIMETHYS**
- Découverte de l'EMDR (intégration neuro-émotionnelle à travers les mouvements oculaires) dans la prise en charge du stress post-traumatique
3 jours > **ACTIF**
- Communication thérapeutique
3 jours > **ÉMERGENCES**
- Formation à l'hypnose comme processus thérapeutique et de changement dans les familles (cycle 1 et 2)
18 jours > **PRIEUR FORMATIONS**
- NOUVEAU** ■ Hypnose en gériatrie
2 jours > **GRIEPS**
- Hypnose et créativité thérapeutique
30 jours > **ÉMERGENCES**
- Hypnose orientée soin et thérapie
105 heures > **INSTITUT MIMETHYS**
- Hypnose thérapeutique et comportementaliste
3 jours > **INFIPP**
- Initiation à l'hypnose
2 jours > **INFOR SANTÉ**
- Intégration par mouvements oculaires (IMO)
4 jours > **ÉMERGENCES**

- Introduction à l'Ego State Therapy (états du Moi) et à l'approche hypno-somatique **NOUVEAU**
3 jours > **ÉMERGENCES**
- L'hypnose relationnelle : une approche non médicamenteuse de la douleur adaptée aux personnes accompagnées
3 Jours > **ACTIF**
- La chrysalide et le papillon, hypnose, anorexie et boulimie
21 heures > **INSTITUT MIMETHYS**
- La thérapie d'acceptation et d'engagement (ACT) : une thérapie comportementale et cognitive (TCC) existentielle
4 jours > **CERF FORMATION**
- Pour renouveler notre regard sur les personnes qu'on accompagne : approche systémique – Introduction aux concepts clefs de l'école de Palo Alto
3 jours > **EPSILON MELIA**
- Thérapie brève self inductive (TBSI)
2 ans > **AIDE PSY**
- Thérapies brèves en psychiatrie : initiation
3 jours > **GRIEPS**
- Thérapie et approche systémique brève **NOUVEAU**
3 jours > **INFOR SANTÉ**
- Thérapie systémique brève
11 jours > **PRIEUR FORMATIONS**



institut
mimETHYS
Acteurs du lien mimétique

FORMATIONS

RÉSERVÉES AUX PROFESSIONNELLS DE SANTÉ ET DE LA RELATION D'AIDE





N° 8095
Oligopole de Développement Professionnel Continu (ODPC)
Membre du Centre National de la Recherche Scientifique (CNRS)



La certification Qualiopi a été délivrée au titre de la catégorie de l'action de formation.

WWW.MIMETHYS.COM

LA FORMATION EN HYPNOSE POUR LES SPÉCIALISTES DE LA THÉRAPIE

EN PRÉSENTIEL OU DISTANCIEL

HYPNOSE ET CRÉATIVITÉ THÉRAPEUTIQUE 30 JOURS

1^{er} module à Paris : 16, 17, 18 sept. 2021

1^{er} module à Rennes : 23, 24, 25 juin 2022



n° DPC : 16722100011



Déclinée sur 2 années, cette formation met l'accent sur la pratique :

Pour être autonome avec l'outil hypnotique dès la fin de votre parcours, vous avez accès à :

- 7 modules théoriques communs
- 7 jours d'ateliers à la carte
- 2 journées de supervisions

Vous rencontrerez 10 formateurs, tous professionnels de santé en exercice clinique.



photo prise avant mesures sanitaires

RETROUVEZ TOUTES NOS FORMATIONS SUR WWW.HYPNOSES.COM

À LIRE !



HYPNOSE ET AUTOHYPNOSE AU COEUR D'UN VOYAGE POUR VOTRE SANTÉ

Réconciliation entre corps et esprit, entre soignant et patient, ce livre offre un large panorama de ce formidable outil thérapeutique.

Par le D^r Claude Virot, médecin psychiatre

DISPONIBLE SUR WWW.CAMPUS-HYPNOSES.COM

OFFERT !

FORMEZ-VOUS EN LIGNE À L'AUTO-HYPNOSE

Avec le D^r Claude Virot,
psychiatre et directeur d'Emergences

2 niveaux pour apprendre la pratique de l'auto-hypnose en autonomie, et devenir acteur de votre bien-être.

INSCRIPTION SUR
WWW.HYPNOSES.COM



NOUS VOUS ACCOMPAGNONS TOUT AU LONG DE VOTRE PARCOURS DE FORMATION
ET CONSTITUONS ENSEMBLE VOS ÉVENTUELS DOSSIERS DE FINANCEMENT



MANAGEMENT ET ORGANISATION DES SOINS

- Affirmer son leadership lors de ses missions d'encadrement en institution
2 jours > **AFAR**
- Booster l'organisation et la collaboration de ses équipes grâce à la pensée visuelle
2 jours > **CENTRE PIERRE JANET**
- Burn-out et management
1 jour > **CENTRE PIERRE JANET**
- Cadre de proximité : approche globale de la fonction d'encadrement
8 jours > **GRIEPS**
- Case-management
3 jours > **INFOR SANTÉ**
- Case-management : élaborer et structurer un projet
3 jours > **GRIEPS**
- Case-management : les fondamentaux
2 jours > **GRIEPS**
- NOUVEAU** ■ Co-développement managérial en atelier visio
DISTANCIEL 23 heures > **GRIEPS**
- Coaching professionnel et co-développement : la pertinence du sur-mesure
Sur mesure > **ACTIF**
- Cohésion d'équipe : croiser le regard en équipe sur le public accueilli et ses spécificités
Sur mesure > **EPSILON MELIA**
- Cohésion et travail d'équipe
3 jours > **GRIEPS**
- Comment booster les pratiques coopératives de vos équipes ? L'intelligence collective au service de la motivation
3 jours > **ACTIF**
- NOUVEAU** ■ Communication thérapeutique pour les cadres de santé
2 jours > **ÉMERGENCES**
- Comprendre (jusqu'ou ?) et gérer les personnalités difficiles
3 jours > **EPSILON MELIA**
- NOUVEAU** ■ Développer l'intelligence collective des équipes, pour un travail collaboratif créatif, engagé et efficace
5 jours > **CERF FORMATION**
- Devenir cadre supérieur ou cadre de pôle
6 jours > **GRIEPS**
- Enjeux managériaux
5 jours > **ANAXIS SANTÉ**
- Être cadre en psychiatrie
3 jours > **GRIEPS**
- Faire équipe : constitution, cohérence et ouverture
6 jours > **SOFOR**
- L'intelligence émotionnelle au service du management
3 jours > **INFIPP**
- L'intelligence émotionnelle au service du travail en équipe
2 jours > **AFAR**
- La cohésion d'équipe comme un des outils essentiels du manager **NOUVEAU**
3 jours > **AFAR**
- La fonction coordination et animation dans une équipe : le management sans lien hiérarchique **NOUVEAU** **HYBRIDE**
5 jours > **CERF FORMATION**
- Le management au quotidien, une approche pratico-pratique
3 jours > **EPSILON MELIA**
- Les bases du management transversal
3 jours > **EPSILON MELIA**
- Les fondamentaux du management
4 jours > **RE SOURCE**
- Les patients pervers et la mise à l'épreuve de la cohésion de l'équipe
5 jours > **AFAR**
- Management de crise **DISTANCIEL**
e-learning > **INFOR SANTÉ**
- Manager en congruence grâce aux neurosciences cognitives
2 jours > **GRIEPS**
- Manager en pleine conscience
2 jours > **GRIEPS**
- Manager la diversité de générations au sein d'une équipe **NOUVEAU**
3 jours > **CERF FORMATION**
- Manager un service : les fondamentaux
2 jours > **INFOR SANTÉ**
- Management en psychiatrie
3 jours > **AFAR**
- Mythes et légendes du travail en équipe en psychiatrie : à l'épreuve du temps, de la psychose et du clivage des troubles borderline
2 jours > **ACTIF**
- Négociation et prévention des conflits
3 jours > **FARE BY RE SOURCE**
- Pratiques avancées. Intégration des infirmiers de pratiques avancées (IPA) dans les équipes de soins
2 jours > **GRIEPS**
- Soutien et accompagnement des soignants suite à la crise de la covid **NOUVEAU**
2 jours > **AFAR**
- Travail en équipe en psychiatrie
2 jours > **INFOR SANTÉ**

- NOUVEAU** ■ Accompagner les personnes âgées présentant des troubles psychiques
3 jours > CERF FORMATION
- DISTANCIEL** ■ Accompagner les adultes handicapés vieillissants
3 jours > ACTIF FORMATIONS
- Activités physiques en gérontologie
3 jours > GRIEPS
- Alzheimer : mieux comprendre pour mieux accompagner au quotidien
3 jours > EPSILON MELIA
- Animer un atelier de danse assise
6 jours > INFIPP
- Approche psychologique du vieillissement
3 jours > FARE BY RE SOURCE
- Atelier mémoire
5 jours > INFIPP
- Démences et maladie d'Alzheimer
3 jours > FARE BY RE SOURCE
- Dépression de la personne âgée, prévention du suicide et du syndrome de glissement
2 jours > GRIEPS
- Développer la capacité d'autodétermination chez les personnes souffrant de maladie neurodégénérative
Intra > INFIPP
- Du handicap à l'épreuve du vieillissement
3 jours > EPSILON MELIA
- Être ASH en gérontopsychiatrie
2 jours > INFOR SANTÉ
- NOUVEAU** ■ Fragilité ou risque de perte d'autonomie de la personne âgée
2 jours > GRIEPS
- L'approche et l'accompagnement des personnes âgées ayant une pathologie psychiatrique : de l'accueil à l'alliance thérapeutique
3 jours > AFAR
- La dépression chez la personne âgée
2 jours > INFOR SANTÉ
- La solitude et la dépression chez les personnes âgées et leurs conséquences
4 jours > CERF FORMATION
- Le risque suicidaire chez la personne âgée
2 jours > INFOR SANTÉ
- Le syndrome de Diogène, l'entassement, l'insalubrité et l'incurie
2 jours > AFAR
- Les alternatives aux psychotropes chez le sujet âgé
1 jour > INFOR SANTÉ
- Les angoisses nocturnes de la personne âgée
Intra > INFIPP
- Les chutes chez la personne âgée : prévention, accompagnement et prise en charge **NOUVEAU**
2 jours > AFAR
- Les équipes mobiles de gériatrie et de psychogériatrie
3 jours > AFAR
- Les médicaments psychotropes chez les personnes âgées : prescription, déprescription, simplification, sécurisation
3 jours > AFAR
- Les troubles délirants tardifs chez la personne âgée
Intra ou distanciel > FARE BY RE SOURCE
- Les troubles du comportement des personnes âgées ayant une maladie neurodégénérative : approches non médicamenteuses
3 jours > AFAR
- Les vieillissements cognitifs pathologiques
2 jours > UNIVERSITÉ LUMIÈRE LYON 2
- Maladie d'Alzheimer ou pathologies apparentées
4 jours > GRIEPS
- Médiation musicale et troubles neurocognitifs majeurs de type Alzheimer
4 jours > INFIPP
- Pour un accompagnement ajusté à la personne âgée
84 heures > INSTITUT MIMETHYS
- Prise en charge en gérontopsychiatrie
3 jours > INFOR SANTÉ
- Relations avec les personnes handicapées mentales vieillissantes
3 jours > FARE BY RE SOURCE
- Soin relationnel auprès des personnes atteintes de démences
Intra ou distanciel > FARE BY RE SOURCE
- Soins palliatifs et psychiatrie
3 jours > INFOR SANTÉ
- Souffrance psychique, troubles psychiatriques au cours du vieillissement
3 jours > INFIPP
- Thérapies non-médicamenteuses (TNM) : les fondamentaux
2 jours > GRIEPS
- La toilette relationnelle de la personne âgée
3 jours > FARE BY RE SOURCE
- Troubles du comportement et troubles psychiatriques chez les personnes âgées
3 jours > EPSILON MELIA
- Troubles psychiques de la personne âgée
2 jours > GRIEPS

PSYCHOPATHOLOGIES

- Actualités des troubles bipolaires
4 jours > **INFIPP**
- Angoisse, obsessions et phobies
3 jours > **FARE BY RE SOURCE**
- Approche thérapeutique des délires
3 jours > **ANAXIS SANTÉ**
- Approfondir ses connaissances en psychopathologie
3 jours > **INFIPP**
- Cursus général en psychopathologie
2 ans > **EPHEP**
- Initiation aux psychopathologies
4 jours > **INFOR SANTÉ**
- La clinique de la névrose : hystérie, obsession, phobie
5 jours > **CERF FORMATION**
- Le trouble état limite et les pathologies du narcissisme
4 jours > **INFIPP**
- Les états limites
3 jours > **ANAXIS SANTÉ**
- Les troubles de l'humeur : la dépression à la mélancolie
Intra > **FARE BY RE SOURCE**
- Les troubles du comportement alimentaires :
anorexie-boulimie-obésité
4 jours > **CERF FORMATION**
- Les troubles obsessionnels compulsifs (TOC)
Intra > **INFIPP**
- Les troubles psychosexuels
3 jours > **IFRDP**
- Syndrome de Diogène et les troubles d'accumulations
compulsives (TAC) : comprendre pour intervenir
2 jours > **EPSILON MELIA**
- Syndrome de stress post-traumatique : prévention et réparation
2 jours > **GRIEPS**
- Pathologies psychiatriques : approches psychopathologiques
des troubles du spectre de l'autisme, des psychoses et des
pathologies de l'attachement
5 jours > **ACTIF**
- NOUVEAU** ■ Premiers épisodes psychotiques
2 jours > **INFOR SANTÉ**
- Prise en charge des patients présentant des troubles
de la personnalité borderline, états limites
2 jours > **INFOR SANTÉ**
- Prise en charge du traumatisme psychique
et accompagnement à long terme
3 jours > **AFAR**
- Psychopathologie : approfondissement
12 jours > **GRIEPS**
- Psychopathologie et classifications en pédopsychiatrie :
questionnements, réflexions, débats
2 jours > **COPEs**
- Psychopathologie et cultures
3 jours > **COPEs**
- Psychose et troubles psychotiques
3 jours > **FARE BY RE SOURCE**
- Psychoses émergentes **NOUVEAU**
2 jours > **GRIEPS**
- Psychotraumatismes complexes (type 2) : initiation
2 jours > **GRIEPS**
- Trouble de la personnalité borderline :
comprendre et accompagner
3 jours > **GRIEPS**
- Troubles de la personnalité et troubles du contrôle
des impulsions
5 jours > **CERF FORMATION**
- Troubles de l'humeur : dépression et troubles bipolaires
5 jours > **CERF FORMATION**

Rentrée 2021 / 2022

Agréée pour la formation au titre de psychothérapeute, l'École Pratique des hautes Études en Psychopathologies forme des praticiens attentifs à l'actualité de la cité, ouverts aux recherches de la clinique contemporaine et soucieux des conséquences éthiques de cette pratique.

JEUDI 16.09.2021
21 h

Conférence de rentrée

Le temps des passages à l'acte ?

par le doyen
Claude Landman

Informations sur
ephep.com

Inscriptions 2021 / 2022
à partir du 17.05.2021
inscriptions@ephep.com
EPHEP
25, rue de Lille 75007 Paris
01 42 86 13 93
ephep.com

[f](#) [t](#) [in](#)

ÉTABLISSEMENT D'ENSEIGNEMENT SUPÉRIEUR PRIVÉ
AGRÉÉ POUR DÉLIVRER UNE FORMATION EN PSYCHOPATHOLOGIE CLINIQUE CONDUisant AU TITRE DE PSYCHOTHÉRAPEUTE
PAR LE MINISTÈRE DE L'ENSEIGNEMENT SUPÉRIEUR, DE LA RECHERCHE ET DE L'INNOVATION, ET PAR LE MINISTÈRE DES SOLIDARITÉS ET DE LA SANTÉ

- Découvrir la thérapie ACT (thérapie d'acceptation et d'engagement)
1 journée > **CENTRE PIERRE JANET**
- Des affects aux soins : l'émotionnel comme outil relationnel
3 jours > **COPES**
- Différentes approches du traitement institutionnel des psychoses
3 jours > **PSY 13**
- Focusing et sens corporel
3 jours > **IFRDP**
- Formation ACT (thérapie d'acceptation et d'engagement)
5 jours > **FORMACAT**
- Formation au psychodrame et à la conduite de groupe
112 heures > **IFAGP**
- Formation de base à la thérapie narrative
3 jours > **EPSILON MELIA**
- Formation en haptopsychothérapie
46 jours > **CIRDH**
- Formation thérapie comportementale et cognitive
3 ans > **FORMACAT**
- Initiation à la gestalt-thérapie contemporaine
6 jours > **CENTRE PIERRE JANET**
- Jeux vidéo et robots en psychothérapie
3 jours > **COPES**
- La psychothérapie institutionnelle : fondamentaux et innovations
4 jours > **SOFOR**
- La relation d'aide
3 jours > **CNFE**
- La relation d'aide en santé mentale et psychiatrie
3 jours > **ANAXIS**
- La relation d'aide : soutien psychologique et écoute thérapeutique
5 jours > **AFAR**
- La relation d'aide : une clinique sous transfert
5 jours > **INSTITUT REPÈRES**
- La relation d'aide, relation thérapeutique
3 jours > **FARE BY RE SOURCE**
- Le sentiment d'impuissance dans la relation d'aide
3 jours > **CERF FORMATION**
- Perfectionnement et actualités en haptopsychothérapie
3 jours > **CIRDH**
- Pratique de la psychothérapie
55 jours > **IFRDP**
- Psychanalyse rêve éveillé
2 ans > **AIDE PSY**

- Psychothérapie centrée sur la personne
55 jours > **IFRDP**
- Psychothérapie des traumatismes complexes
41 heures > **CENTRE PIERRE JANET**
- Psychosociodrame groupal : penser les rapports entre individu, groupe et institution
3 jours > **TRANSITION**
- Relations d'aide centrées sur la personne et leurs différents champs d'application
50 jours > **IFRDP**
- Thérapie fondée sur la compassion et la pleine conscience
3 jours > **AFAR**
- Thérapies cognitivo-comportementales : sensibilisation
5 jours > **INFOR SANTÉ**
- Thérapie comportementale et cognitive : fondements théoriques et mise en pratique **HYBRIDE**
4 jours > **CERF FORMATION**
- Thérapies comportementales et cognitives : sensibilisation
5 jours > **AFAR**



ifrdp
Institut de formation et de recherche
pour le développement de la personne

**L'APPROCHE CENTRÉE
SUR LA PERSONNE**
selon Carl Rogers

RELATIONS D'AIDE
Renforcer son écoute dans différents champs professionnels.

L'ÉCOUTE
S'initier à l'écoute centrée sur la personne avec empathie et non-jugement.

COUNSELLING & PSYCHOTHÉRAPIE
Devenir Psychopraticien certifié par l'EAPTI.

**Formations
expérientielles
et théoriques
où la relation
de personne à
personne est
au cœur du
processus
pédagogique**





04 74 30 66 98 | contact@ifrdp.net

www.ifrdp.com

RÉHABILITATION, RÉTABLISSEMENT, PSYCHOÉDUCATION

- Accompagner des adultes avec troubles du spectre autistique (TSA) vers l'emploi
3 jours ► **EDI FORMATION**
- Formation à la méthode Near (neuropsychological educational approach to remediation)
3 jours ► **FORMACAT**
- Formation ReCOS (remédiation cognitive pour la schizophrénie)
3 jours ► **FORMACAT**
- Formation réhabilitation psychosociale
2 à 5 jours ► **FORMACAT**
- NOUVEAU** ■ L'approche centrée sur le développement du pouvoir d'agir
HYBRIDE 6 jours ► **CERF FORMATION**
- NOUVEAU** ■ L'expérience d'usager de la psychiatrie au service du rétablissement
1 jour ► **AFAR**
- NOUVEAU** ■ La place du pair-aidant en psychiatrie et sa contribution au rétablissement du patient
2 jours ► **AFAR**
- La remédiation cognitive
4 jours ► **INFIPP**
- Le travail de réhabilitation psychosociale : de la notion de déchronicisation à celle de rétablissement
6 jours ► **SOFOR**
- Pair-aidant : sa place dans les équipes de soins et d'accompagnement
2 jours ► **GRIEPS**
- Pair-aidance : le savoir expérientiel au service du rétablissement
Intra ► **INFIPP**
- Participation et empowerment en santé mentale
4 jours ► **INFIPP**
- Projeu : un outil pour co-construire, suivre et réviser le projet personnalisé de rétablissement
2 jours ► **INFIPP**
- Remédiation cognitive : initiation
2 jours ► **GRIEPS**
- Remédiation cognitive en psychiatrie adulte
3 jours ► **INFOR SANTÉ**
- Réhabilitation et réinsertion psychosociale en psychiatrie de l'adulte
4 jours ► **AFAR**
- Réhabilitation psychosociale
3 jours ► **INFOR SANTÉ**
- Réhabilitation psychosociale : initiation et approfondissement
5 jours ► **GRIEPS**



NOS PRINCIPALES FORMATIONS

Psychopharmacologie

TSA Adulte
RECOS NEAR
CRT-Enfant
TCC ACT

**boo
stez**
votre
expertise



TOUTES LES DATES & TARIFS
DES PROCHAINES FORMATIONS SUR

www.formacat.fr



Téléphone 03 88 36 51 52 Email contact@formacat.fr

Siret 499 724 581 000 16 • NAF/APE 8559B
N° formation 42670389367 • Datadock ID.DD 0042185

- Approche ergonomique de la démarche qualité de vie au travail
2 jours > **ACTIF**
- Auto-hypnose et prévention du burn-out
3 jours > **ÉMERGENCES**
- Burn-out et management
2 jours > **CENTRE PIERRE JANET**
- Comité de retour d'expériences (Crex) :
développer la culture sécurité
2 jours > **INFOR SANTÉ**
- Comment manager les équipes en préservant son capital santé
4 jours > **AFAR**
- Comment vous préserver du burn-out ? Techniques simples
et adaptées à vos pratiques (PNL, hypnose, CNV)
3 jours > **ACTIF**
- Conflits et tensions en institutions :
la communication non violente comme outil de prévention
5 jours > **ACTIF**
- De l'identification à la démarche de prévention des risques
psychosociaux
2 jours > **INFOR SANTÉ**
- Épuisement au travail : burn-out
Intra ou distanciel > **FARE BY RE SOURCE**
- NOUVEAU** ■ Escape game : tester sa posture de manager dans des situations
de problèmes de santé mentale au travail
Intra > **INFIPP**
- Gérer l'après-covid 19 : accompagner les personnels soignants
et médico-sociaux
e-learning > **INFOR SANTÉ**
- L'encadrement : acteur de la qualité de vie au travail
3 jours > **GRIEPS**
- L'espace de discussion (EDD) : un outil de facilitation pour mieux
faire vivre la qualité de vie au travail
2 jours > **ACTIF**
- NOUVEAU** ■ L'impact psychologique des crises sanitaires
sur les professionnels
Intra > **INFIPP**
- Le stress professionnel : comprendre, gérer et prévenir
5 jours > **CERF FORMATION**
- Le syndrome d'épuisement professionnel
des soignants (SEPS)
3 jours > **INFIPP**
- Les interventions basées sur la pleine conscience (MBI) :
la boîte à outils de gestion du stress pour les professionnels
de la relation
3 jours > **INFIPP**

Institut de

RELAXATION THÉRAPEUTIQUE

Organisme de formation professionnelle

- Formations & parcours de certification privée
- Accompagnement de séances individuelles et groupales

Pratique de la
relaxation chez
l'enfant

Relaxation
& élaboration
symbolique

Pleine
conscience
& régulation
émotionnelle

Relaxation en
visualisation
& stress...

 Paris



institut-relaxation.fr

contact@institut-relaxation.fr

Tel: 06 62 27 81 02





- Piloter la qualité de vie au travail dans le secteur sanitaire
et médico-social
5 jours > **CENTRE PIERRE JANET**
- Prévenir les risques psychosociaux (RPS)
4 à 8 jours > **GRIEPS**
- Prévention des risques liés à l'activité physique dans le sanitaire
et le médico-social
Intra > **ACTIF**
- Prise en charge du burn-out
3 jours > **INFOR SANTÉ**
- Qualité de vie au travail (QVT) : de la démarche au pilotage
3 jours > **GRIEPS**
- QVT : expérimenter les espaces de discussion sur le travail
2 jours > **ACTIF**
- Sensibilisation aux psychopathologies liées à la souffrance au travail
2 jours > **ANAXIS SANTÉ**
- Sexisme et harcèlement sexuel
2 jours > **INFOR SANTÉ**
- Violences sexistes et sexuelles au travail : repérer,
prendre en charge et orienter les victimes
Intra > **INFIPP**

TECHNIQUES ET PRATIQUES DE SOINS

■ Bienveillance en psychiatrie

2 jours > **INFOR SANTÉ**

■ Comment gérer les personnalités difficiles et les psychopathologies complexes

5 jours > **AFAR**

■ D'ici et d'ailleurs, de la psychanalyse à l'ethnopsychiatrie

3 jours > **EPSILON MELIA**

■ Ethnopsychiatrie : méthode et dispositif de soins

5 jours > **AFAR**

NOUVEAU ■ Ethnopsychiatrie : spécificités en psychiatrie interculturelle (niveau 2)

2 jours > **GRIEPS**

■ Évaluer les psychoses avec la COP13

1 jour > **PSY 13**

■ Focusing et sens corporel

3 jours > **IFRDP**

■ Initiation à l'approche ethnopsychologique

4 jours > **ACTIF**

NOUVEAU ■ La médiation en pleine conscience (niveau I : un outil de prévention en santé mentale)

DISTANCIEL

5 jours > **CERF FORMATION**

■ Le génogramme : l'histoire de vie au service du projet de soins

3 jours > **AFAR**

■ Le repas thérapeutique en santé mentale de l'adulte

4 jours > **AFAR**

■ Les approches transculturelles en santé mentale

5 jours > **SOFOR**

■ Les écrans, écran à la relation ? Quand la télévision, le cinéma, l'ordinateur, le téléphone, la tablette viennent faire écran à la relation ou comment mieux apprivoiser leur utilisation

2 jours > **EPSILON MELIA**

NOUVEAU ■ Les mots de la psychiatrie

DISTANCIEL

7 heures > **INFIPP**

■ Les soins psychiatriques en milieu carcéral

3 jours > **INFOR SANTÉ**

■ Pratique de la relaxation de J.H Schultz

5 jours > **INSTITUT DE RELAXATION THÉRAPEUTIQUE**

■ Psychiatrie de liaison

3 Jours > **GRIEPS**

■ Soins des résidents en foyer de vie, FAM, MAS

6 jours > **SOFOR**

■ Soins psychiatriques destinés aux personnes migrantes

3 jours > **ANAXIS SANTÉ**

NOUVEAU ■ Travailler en centre médico-psychologique

2 jours > **GRIEPS**

■ Travailler en CMP

6 jours > **SOFOR**

■ Travail en réseau et filières en psychiatrie de l'adulte : construire et participer

4 jours > **AFAR**

■ Taulards, fous : l'être en prison, soins psychiatriques en milieu carcéral

6 jours > **SOFOR**

■ Toucher dans les soins

2 jours > **INFOR SANTÉ**

SOINS AMBULATOIRES

■ Connaissances des pathologies mentales et prise en charge à domicile Intra > **INFIPP**

■ Intervenir au domicile de personnes adultes en situation de handicap psychique ou mental

4 jours > **CERF FORMATION**

■ L'hospitalisation à domicile en psychiatrie **NOUVEAU**

3 jours > **GRIEPS**

■ L'infirmier(ère) libéral(e) face au patient atteint de troubles psychiatriques **NOUVEAU**

2 jours > **GRIEPS**

■ L'intervention à domicile : au-delà des appréhensions, un moment privilégié

4 jours > **EPSILON MELIA**

■ La visite à domicile des équipes de psychiatrie

Intra > **INFIPP**

■ Le domicile : de la visite à l'intervention, approche systémique

5 jours > **CERF FORMATION**

■ Le rôle et les missions de l'infirmier ambulatoire

5 jours > **AFAR**

■ Soigner et accompagner dans la cité : richesses et difficultés des interventions à domicile

6 jours > **SOFOR**

■ Travailler hors les murs (Sessad, Samsah, Savs...)

5 jours > **ACTIF**

■ Visites à domicile en psychiatrie

2 jours > **INFOR SANTÉ**

■ Visite à domicile programmé et VAD d'urgence

5 jours > **AFAR**

TÉLÉSOIN

■ La conduite d'entretien à distance par téléconsultation **NOUVEAU**

Intra > **INFIPP**

■ La consultation psychologique à distance : nouvelles modalités cliniques et télépsychologie

3 jours > **COPEs**

■ Télésoin en psychiatrie

2 jours > **INFOR SANTÉ**

- NOUVEAU** ■ Boîte à outils de gestion de l'anxiété
Intra > **INFIPP**
- Contention et isolement en psychiatrie, recherche d'alternatives et diminution des risques
5 jours > **AFAR**
- Dangers psychiatriques et dangers criminologiques
5 jours > **AFAR**
- Écoute téléphonique en situation d'urgence
2 jours > **INFIPP**
- État de crises et maladies mentales
4 jours > **FARE BY RE SOURCE**
- États de crise et handicaps psychiques
5 jours > **INSTITUT REPÈRES**
- Isolement et contention
3 jours > **ANAXIS SANTÉ**
- Isolement et contention : libertés, alternatives et bonnes pratiques
3 jours > **INFIPP**
- Isolement et contention : les soins de dernier recours en psychiatrie
2 jours > **INFOR SANTÉ**
- Isolement et contention en psychiatrie : prévenir et accompagner
3 jours > **GRIEPS**

- La contenance psychique : une clinique du lien, une prévention de la contention
3 jours > **INFOR SANTÉ**
- La notion d'urgence dans l'accompagnement des personnes en situation de précarité
3 jours > **CERF FORMATION**
- Les contentions
Intra ou distanciel > **FARE BY RE SOURCE**
- Les soins sans consentement et alliance thérapeutique
2 jours > **INFOR SANTÉ**
- Patients difficiles en milieu ouvert ou fermé : approche psychopathologique et criminologique
5 jours > **AFAR**
- Plan de gestion de crise et de continuité d'activité pour votre établissement **DISTANCIEL**
Sur mesure > **ACTIF**
- Soins psychiatriques sans consentement : comment instaurer une relation et un processus de soins ?
2 jours > **INFIPP**
- Suicide : prévenir, accueillir et gérer la crise suicidaire
2 jours > **GRIEPS**
- Urgence et crise en psychiatrie : savoir faire face
3 jours > **INFOR SANTÉ**



l'Haptonomie
CIRDH · FRANS VELDMAN

Formations en haptonomie

Le Centre International de Recherche et Développement de l'Haptonomie Frans Veldman (CIRDH-FV) est le seul centre de formation habilité exclusivement par le fondateur Frans Veldman à la transmission de l'haptonomie, pour les professionnels de la santé et du social.

Le CIRDH-FV propose des formations dans divers secteurs de la santé :

Formation en haptopsychothérapie : accompagnement des personnes en souffrance psycho-affective. Elle développe chez le professionnel un contact sécurisant permettant l'abord des étapes préverbaux du développement chez l'adulte, la perception de l'expressivité émotionnelle, l'intuition et les capacités de contenance face aux diverses pathologies de l'enfant et de l'adulte. Cette formation est destinée aux psychothérapeutes, psychiatres, pédopsychiatres, psychologues titulaires d'un master, psychométricien-ne-s en institution, médecins (généralistes particulièrement).

D'autres formations en haptonomie sont accessibles selon la profession exercée et le projet professionnel visé : haptopédagogie, haptosynésie, haptopuériculture, haptonomie pré et postnatale...

Une formation préparatoire et probatoire intitulée Tronc Commun en Haptonomie pour les Professionnels de la Santé et du social (TCPS), qui se déroule sur une année (3 sessions de 4 jours, soit 12 jours de formation), s'impose avant l'accès aux formations spécifiques.

Des formations d'actualité et de perfectionnement sont également programmées chaque année au catalogue par le CIRDHFV – Site internet du CIRDHFV : **haptonomie.org**



Contact/Information
01 42 01 68 20
cirdhfv@haptonomie.org
www.haptonomie.org

Centre International de Recherche et Développement de l'haptonomie Frans Veldman
Association Scientifique sans but lucratif – SIRET 341643765003
CODE APE : 8559A - N° déclaration d'activité : 117554534875
Siège : CIRDH Frans Veldman - 9 bis Villa du Bel Air 75012 Paris

A**ACTIF** ★ ★

Formation-Information-Conseil
259 avenue de Melgueil
BP 3
34280 La Grande-Motte
Tél. : 04 67 29 04 67
formation@actif-online.com
www.actif-online.com

AFAR ★ ★

46 rue Amelot
CS 90005
75536 Paris Cedex 11
Tél. : 01 53 36 80 50
formation@afar.fr
www.afar.fr

AIDE PSY ★ ★

**École de psychothérapie
psychanalyse**
31 route de la Pillardière
69126 Brindas
Tél. : 06 82 31 49 57
accueil@ecole-aidepsy.fr
www.ecole-aidepsy.fr

ANAXIS SANTÉ ★ ★

4 rue de Brest
69002 Lyon
Tél. : 04 78 37 12 51
formation@anaxis.fr
www.anaxis.fr

ART CRU FORMATION ★ ★

**École Bordelaise d'Expression
Créatrice Analytique**
Villa d'Arte – C17
38 rue Chantecrit
33300 Bordeaux
Tél. : 05 56 39 34 21
secretariat@art-cru.com
www.art-cru.com

C**CNFE** ★ ★

**Centre National de Formation
aux Techniques d'Entretien**
4 rue de Brest
69002 Lyon
Tél. : 04 72 61 83 58
formation@cnfe.fr
www.cnfe.fr

CENTRE PIERRE JANET ★

**Pôle formation de l'Université
de Lorraine**
Île du Saulcy – Bâtiment A
57000 Metz
Tél. : 03 72 74 83 32
cpij-formation@univ-lorraine.fr
<http://centrepierrejanet.univ-lorraine.fr>

CRR

Centre Ressource Réhabilitation
4 rue Jean Sarrazin
69008 Lyon
Tél. : 04 26 73 85 37
dupairaidance@gmail.com
<https://centre-ressource-rehabilitation.org>

CERF FORMATION ★ ★

7 rue du 14 juillet
BP 70253
79008 Niort Cedex
Tél. : 05 49 28 32 00
inscription@cerf.fr
www.cerf.fr

CIRDH FRANS VELDMAN ★

**Centre International
de Recherche et Développement
de l'Haptonomie**
9 bis Villa Bel Air
75012 Paris
Tél. : 01 42 01 68 20
cirdhfv@haptonomie.org
www.haptonomie.org

COPES ★ ★

26 boulevard Brune
75014 Paris
Tél. : 01 40 44 12 27
formation@copes.fr
www.copes.fr

E**ECF**

École de la Cause Freudienne
1 rue Huysmans, 75006 Paris
Tél. : 01 45 49 02 68
contact@causefreudienne.org
www.causefreudienne.net

EDI FORMATION ★ ★

2791 Chemin de Saint-Bernard
06220 Vallauris
Tél. : 04 93 45 53 18
info@ediformation.fr
<https://ediformation.fr>

ÉMERGENCES ★ ★

**Institut de Formation et de
Recherche en Hypnose et
Communication Thérapeutique**
35 boulevard Solférino
35000 Rennes
Tél. : 02 99 05 25 47
information@hypnoses.com
www.hypnoses.com

EPHEP ★

**École Pratique des Hautes
Études en Psychopathologies**
25 rue de Lille
75007 Paris
Tél. : 01 42 86 13 93
inscriptions@ephep.com
<https://ephep.com>

EPSILON MELIA ★ ★

BP 20030
75860 Paris cedex 18
Tél. : 01 42 57 61 20
06 20 32 56 34
contact@epsilonmelia.com
www.epsilonmelia.com

ERES FORMATIONS ★ ★

33 avenue Marcel Dassault
31500 Toulouse
Tél. : 05 61 75 40 81
formations@editions-eres.com
www.editions-eres.com/eres.formations/

ESM ★

**Formation & Recherche en
Soins - Université Paris Est
Créteil Val de Marne**
2 rue Antoine Etex
Immeuble Les Gémeaux
94000 Créteil
Tél. : 01 58 42 46 20
esm@u-pec.fr
<http://www.ecole-montsouris.fr>

F**FARE BY RE SOURCE** ★

11 rue Marie Jean Antoine
Condorcet
76300 Sotteville-lès-Rouen
Tél. : 01 85 71 71 82
contact@centrefare.net
www.centrefare.net

FORMACAT ★

6 rue des Arquebusiers
67000 Strasbourg
Tél. : 03 88 36 51 52
contact@formacat.fr
www.formacat.fr

G**GRIEPS** ★ ★

Formation Conseil Santé
Les Berges du Rhône
64 avenue Leclerc
69007 Lyon
Tél. : 04 72 66 20 30
contact@grieps.fr
www.grieps.fr

I**IFAGP** ★

**Institut Française d'Analyse
de Groupe et de Psychodrame**
12 rue Emile-Deutsch
de la Meurthe
75014 Paris
Tél. : 01 45 88 23 22
secretariat@ifagp.fr
www.ifagp.fr

INFIPP ★ ★

26-28 rue Francis de Pressensé
69623 Villeurbanne Cedex
Tél. : 04 72 69 91 70
infipp@infipp.com
www.infipp.com

INFOR SANTÉ ★ ★

77 rue d'Alsace
45160 Olivet
Tél. : 02 38 84 67 67
contact@inforante.fr
www.inforante.fr

ANNUAIRE

IFRDP ★

Institut de Formation et de Recherche pour le Développement de la Personne
754 route de Neuville
01250 Hautecourt Romanèche
Tél. : 04 74 30 66 98
contact@ifrdp.com
www.ifrdp.com

INSTITUT DE RELAXATION THÉRAPEUTIQUE ★ ★

Organisme de formation professionnelle
28 rue de Landal
14113 Villerville
Tél. : 06 62 27 81 02 ou
02 14 09 20 45
contact@institut-relaxation.fr
www.institut-relaxation.fr

INSTITUT MIMETHYS ★ ★

7 quai Henri Barbusse
44000 Nantes
Tél. : 06 11 01 01 72
contact@mimethys.com
www.mimethys.com

INSTITUT REPERES ★ ★

11 rue de Touraine
37110 Saint-Nicolas-des-Motets
Tél. : 02 47 29 66 65
ou 06 84 82 47 74
reperes@gmx.fr
<https://i-reperes.fr>

P**PRIEUR FORMATIONS** ★

77, avenue Parmentier,
75011 Paris
Tél. : 01 42 71 93 14
secretariat-prieurformations@orange.fr
www.prieurformations.com

PROFAC ★ ★

19 avenue La Fayette
13200 Arles
Tél. : 04 90 93 19 92
psyroyol@gmail.com
www.artherapie.com

PSY13 ★

Département Formations, Recherches, Publications de l'ASM 13
76 avenue Edison
75013 Paris
Tél. : 01 40 77 43 17 ou 43 18
service.psy13@asm13.org
www.asm13.org

R**RE SOURCE** ★

Conseil et Formation
11 rue Marie Jean Antoine
Condorcet
76300 Sotteville-lès-Rouen
Tél. : 02 35 81 01 32
contact@re-source-consultants.com
www.re-source-consultants.com

S**SERPSY** ★

Soin Études et Recherches en Psychiatrie
2, Quai du Mas Coulet
Résidence Quai des Néréides 304
34200 Sète
Tél. : 06 71 22 24 41
jackie.fon@gmail.com
serpsy1.com

SOFOR ★ ★

Sud-Ouest Formation Recherche
15 rue de Belgique
33800 Bordeaux
Tél. : 05 56 91 39 58
formations@sofor.net
www.sofor.net

T**TRANSITION** ★

Analyse de groupe et d'institution
42 rue du Père Coentin
75014 Paris
Tél. : 01 43 59 18 34
transition2@wanadoo.fr
www.transition-asso.com

TRANS'FORMATION ★

Organisme national de formation de la FFSA (Fédération Française de Sport Adapté)
3 rue Cépré 75015 Paris
Tél. : 01 42 73 90 07
isabelle.gouin@ffsa.asso.fr
<http://transformation.ffsport-adapte.fr>

U**UNIVERSITÉ CLAUDE-BERNARD LYON 1** ★

Service FOCAL
13 boulevard André Latarjet
69622 Villeurbanne Cedex
Tél. : 04 72 43 13 13
focal@univ-lyon1.fr
<http://focal.univ-lyon1.fr/>

UNIVERSITÉ DE NANTES ★

Service de formation continue Pôle santé
9 rue Bias,
BP 61112
44035 Nantes cedex 1
Tél. : 02 53 48 47 47
fc.sante@univ-nantes.fr
www.univ-nantes.fr/fc-sante

UNIVERSITÉ DE TOURS ★ ★

Service de formation continue
60 rue du Plat d'Étain
BP 12050
37020 Tours Cedex 1
Tél. : 02 47 36 81 31
formation-continue@univ-tours.fr
www.formation-continue.univ-tours.fr

UNIVERSITÉ LUMIÈRE LYON 2 ★

Institut de psychologie
86 rue Pasteur
Campus Berges du Rhône
69365 Lyon cedex 07
Tél. : Formations diplômantes :
04 78 69 76 04
Formations qualifiantes :
04 78 69 72 44
fcpsycho-du@univ-lyon2.fr
<https://psycho.univ-lyon2.fr/formation/formation-continue>

UNIVERSITÉ RENNES 2

Service de formation continue et alternance
Campus Villejean – Bât I
Place du Recteur Henri Le Moal
35043 Rennes
Tél. : 02 99 14 20 39
sfca@univ-rennes2.fr
<https://univ.rennes2.fr>

UNIVERSITÉ TOULOUSE - JEAN JAURÈS ★

Service de formation continue
5 allées Antonio Machado
31058 Toulouse Cedex 9
Tél. : 05 61 50 42 50
sfcutl@univ-tlse2.fr
formationsdiplomantes@univ-tlse2.fr
www.univ-tlse2.fr

★ Organisme certifié Qualiopi.



★ Organisme référencé Datadock.

