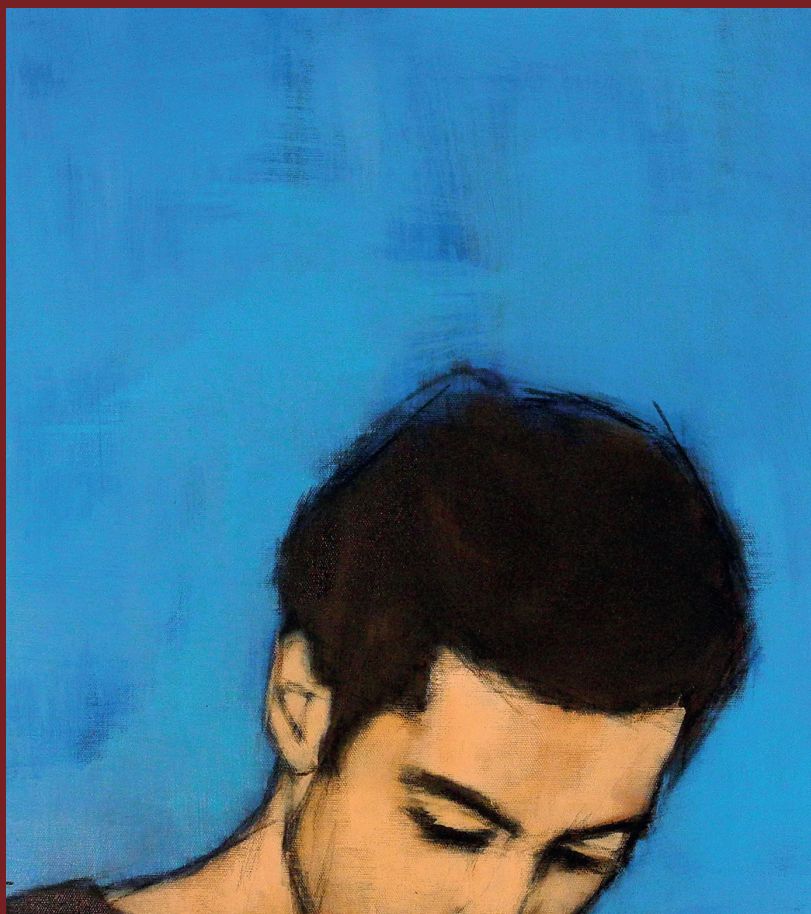


Ados et jeunes adultes reclus à domicile

Au carrefour du psychologique, du social et du comportemental, la conduite hikikomori reste un défi pour la psychiatrie. Ce retrait sévère au domicile touche principalement les adolescents et les jeunes hommes et impacte toute la sphère familiale. Il se rencontre dans des organisations psychopathologiques diverses et interroge la dimension du normal et du pathologique. Au-delà de la question du diagnostic, les pistes thérapeutiques visent avant tout à faire cesser la clausturation. Repères cliniques et cadre de prises en charge.



© Astrid Steenbrink

26 **Retrait social, clausturation, hikikomori, de quoi parle-t-on ?**
Marie-Jeanne Guedj Bourdiau

34 **Hikikomori : quelles prises en charge ?**
Marie-Jeanne Guedj Bourdiau

40 **Hikikomori : l'hôpital en dernier recours**
Mathias Moreno

46 **Retrait pathologique à l'adolescence**
Xavier Benarous,
Sébastien Garny de La Rivière,
Jean-Marc Guile, David Cohen,
Marie-Jeanne Guedj Bourdiau

52 **« Pas de case, pas de soin »**
Virginie Ponsot, Cédric Ponsot

54 **Hikikomori, un phénomène polymorphe**
Manuella De Luca

62 **Corps et genre des jeunes en retrait**
Cristina Figueiredo

68 **Pour en savoir plus**