

# Se former au soin relationnel en santé mentale



L'Université Toulouse Jean-Jaurès propose un Diplôme universitaire (DU) Soins relationnels en santé mentale. Entretien avec Florent Poupart, psychologue, professeur de psychologie clinique et responsable pédagogique de ce DU.

## • Qu'entendez par « soin relationnel » ? N'est-ce pas une évidence en psychiatrie ?

Le « soin relationnel » consiste à considérer la relation comme le principal outil de soin en santé mentale. Cela ne va pas de soi ! On a parfois tendance à penser que ce qui soigne, ce sont les activités proposées au malade : certaines seraient thérapeutiques, d'autres occupationnelles. Le soin relationnel invite, au contraire, à envisager l'activité comme un prétexte à la rencontre. C'est un support, une médiation, un tiers, un cadre contenant, qui la rend possible. La fonction des soignants en psychiatrie pourrait alors se résumer à inventer des cadres où la rencontre devient possible. Cela demande une grande habileté, et beaucoup de créativité. Dans cette perspective, peu importe ce que l'on fait avec les malades (tricoter, lire le journal, jardiner...), l'important est d'être avec eux, ensemble autour d'un objet commun, et de tisser le soin à partir de la relation. Cette philosophie du soin psychiatrique n'est plus à la mode. Ces dernières décennies, notre champ a connu une mutation qui touche à son objet même. On s'intéresse moins à la maladie mentale, et davantage à ses conséquences : le handicap psychique, la désinsertion sociale des patients. C'est pourquoi on se tourne de plus en plus vers des méthodes rééducatives (remédiation cognitive, psychoéducation, réhabilitation psychosociale). Ces approches sont importantes, mais elles ne doivent pas se substituer au soin psychique, qui passe par l'accueil inconditionnel de la subjectivité des personnes malades.

## • Pourquoi ce DU et à qui s'adresse-t-il ?

Le DU Soins relationnels en santé mentale (SRSM) veut replacer la relation au cœur des pratiques soignantes en psychiatrie, ce qui implique d'abord de consolider les

savoirs en psychopathologie, c'est-à-dire de reconnaître les processus psychiques qui sous-tendent les états psychotiques, les troubles de l'humeur, les problématiques auto-agressives, les agirs violents, les conduites addictives, les cliniques du vide, ou encore les problématiques propres à l'adolescence ou au vieillissement. Il est également essentiel pour les professionnels de repérer et manier les principales dimensions impliquées dans le soin relationnel : l'intersubjectivité, le cadre et ses fonctions, les approches médiatisées (créativité, corps, groupe...), les enjeux institutionnels...

Cette formation s'adresse donc aux infirmiers, médecins, psychologues, éducateurs. Elle peut intéresser de jeunes soignants, qui souhaitent compléter leur formation initiale pour mieux répondre aux réalités cliniques qu'ils rencontrent, ou des professionnels plus expérimentés qui veulent réactualiser leurs connaissances et donner un nouvel élan à leurs pratiques.

## • Quels contenus (par rapport à la formation initiale) et pourquoi des sessions d'analyse des pratiques ?

Les intervenants du DU sont tous des cliniciens expérimentés (psychologues ou psychiatres). La formation se déroule de septembre 2024 à juin 2025, à Toulouse, à raison de 2 jours par mois. Tous les deux mois, nous consacrons une demi-journée à l'analyse des pratiques, au cours de laquelle les stagiaires sont invités à présenter des situations rencontrées dans leur pratique clinique, pour mettre à l'épreuve les apports théoriques (c'est pourquoi les stagiaires doivent justifier d'une pratique professionnelle en santé mentale pour s'inscrire au DU). Ce temps d'échange les aide à s'approprier les concepts, et à partager leur expérience clinique.

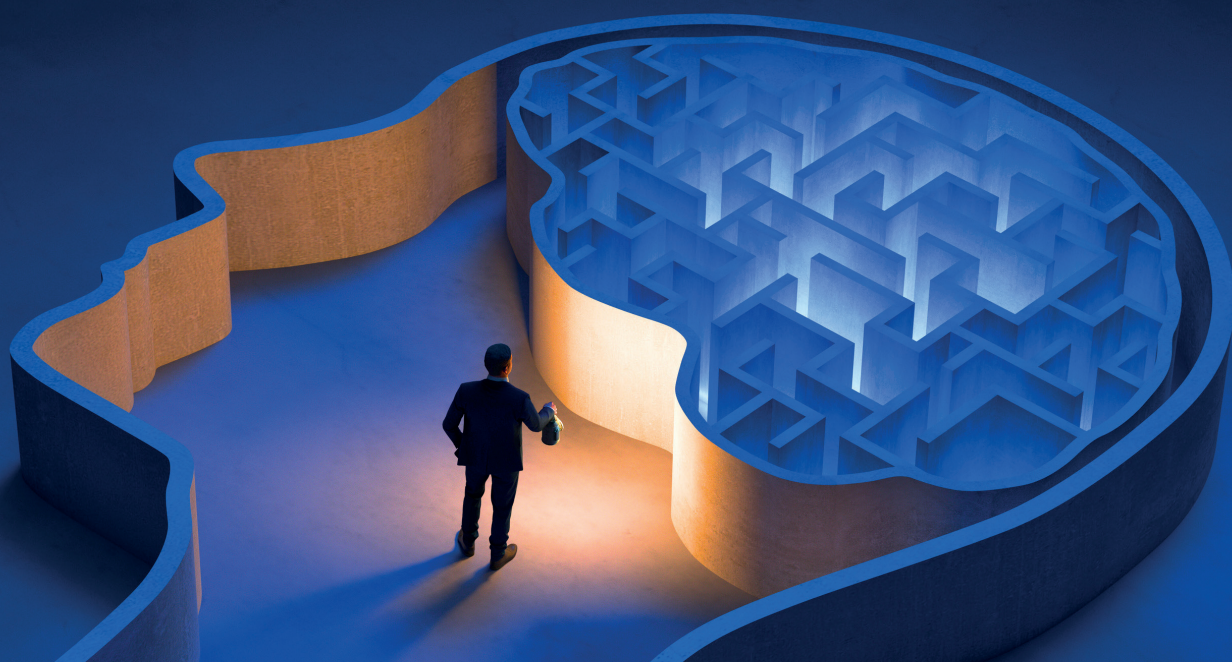
## • Quel est l'enjeu pour la prise en charge des patients ?

La relation est un outil de soin à part entière. Mais comment le simple fait d'être là, avec le patient, et de porter une attention à ce qu'il vit et nous fait vivre dans cette rencontre pourrait-il l'aider à apaiser son mal-être et ses symptômes ? La relation intersubjective sollicite des processus psychiques qui entraînent des réaménagements internes, en permettant la mise en image, en forme, en scène, en mot... L'enjeu est de donner du sens au vécu et à la souffrance psychique. Les malades ont besoin de s'approprier cette partie d'eux-mêmes qui leur échappe et fait retour, de façon parfois catastrophique, dans leurs symptômes. Cela se réactualise dans l'ici et maintenant de la relation de soin, c'est pourquoi ce travail d'appropriation subjective ne peut se faire qu'au sein d'une relation, avec des soignants qui se considèrent eux-mêmes comme sujets de la rencontre. L'ambition de ce DU est de sensibiliser les professionnels de la santé mentale à cette potentialité thérapeutique de la relation de soin.

## • Du même auteur :

- *La psychose est-elle soluble dans le handicap psychique ? Santé mentale*, n° 150, sept. 2010.
- *La bureaucratie, menace sur les soins infirmiers. Santé mentale*, n° 182, nov. 2013.
- *Psychoéducation : une clinique du non-sens ? Santé mentale*, n° 184, janvier 2014.
- *À la rencontre du patient psychotique. Paris : Acte Presse ; 2014.*
- *Le cadre thérapeutique, une peau pour le soin. Santé mentale*, n° 244, janvier 2020.
- *Le cadre clinique et institutionnel du psychologue. (dir. Poupart F.) Toulouse : Érès ; 2022.*
- *Le psychologue clinicien dans le champ de la psychiatrie et de la santé mentale (dir. Poupart F. & Roques M.). Paris : In Press, coll. Fiches de Psycho (à paraître).*

# Formations courtes Intra, Inter Formations sur mesure Diplômes d'Université (DU)



- > Soin relationnel en santé mentale
- > Troubles du spectre de l'autisme
- > Musicothérapie
- > Art-thérapies
- > Thérapies familiales
- > Danse thérapie

- > Psychologie interculturelle
- > Groupe d'Analyse de Pratiques Professionnelles
- > Le répit et l'accompagnement des aidants
- > Qualité et conditions de vie au travail
- > Psychocriminologie

**Professionnels du soin, du médico-social, de l'accompagnement psychologique, de l'intervention socio-éducative, auprès des adultes, des enfants et adolescents,** découvrez notre offre de formation

- pour :
- > approfondir votre pratique
  - > acquérir de nouvelles connaissances
  - > bénéficier des dernières avancées de la recherche universitaire

**Confiez-nous vos projets** : nous élaborons avec vous des formations sur-mesure : analyses de pratiques, régulations d'équipe, supervisions, etc.



**Université Toulouse Jean Jaurès**

**Service de la formation continue et de l'apprentissage**

5 allées Antonio Machado 31058 Toulouse Cedex 09

✉ [formationsdiplomantes@univ-tlse2.fr](mailto:formationsdiplomantes@univ-tlse2.fr)

🌐 [www.univ-tlse2.fr](http://www.univ-tlse2.fr)

rubrique : formation insertion > formation continue