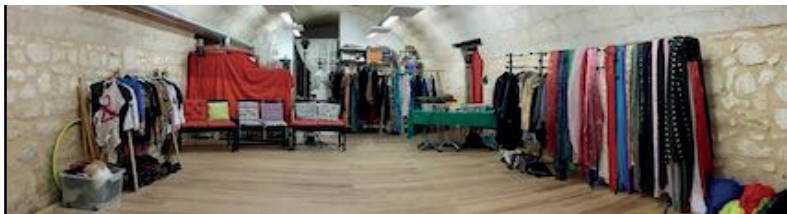


ACTIVITÉS DE MÉDIATION ET/OU CORPORELLES

- Activités physiques en santé mentale
4 jours > **GRIEPS**
- Animer un atelier d'expression
Intra > **PROFAC FORMATIONS INTRA**
- Animer un atelier de création de meubles en carton
5 jours > **INSTITUT REPÈRES**
- Animer un atelier de mouvement et de danse
6 jours > **INFIPP**
- Animer un atelier masque
4 jours > **INFIPP**
- Apprendre à monter 6 ateliers créatifs
3 jours > **AFAR**
- Approche psychodynamique du jeu vidéo
utilisé comme médiation
2 jours > **UNIVERSITÉ LUMIÈRE LYON 2**
- Approche thérapeutique du dessin spontané
5 jours > **ART CRU FORMATION**
- Atelier art brut
5 jours > **AFAR**
- Ateliers thérapeutiques et groupes thérapeutiques à médiations
2 jours > **GRIEPS**
- Bricolothérapie et le chariot magique : un médium
thérapeutique et éducatif innovant
3 jours en présentiel + 1 jour en distanciel > **ACTIF**
- Concevoir et animer des ateliers de médiations corporelles
40 heures > **TRANS'FORMATION**
- Corps et psychiatrie
2 jours > **GRIEPS**
- Danse-thérapie
3 jours > **PROFAC**
- NOUVEAU** ■ Détente psychomusicale, massage sonore et musique intuitive
6 jours > **INFIPP**
- Efficacité de l'art thérapie multimodale dans le champ
de la santé mentale
2 jours > **CENTRE PIERRE JANET**
- NOUVEAU** ■ Élaboration d'un projet de jardin de soutien thérapeutique
et sensibilisation à l'hortithérapie
3 jours > **AFAR**
- Expression théâtrale dans l'espace soignant (module 1)
5 jours > **ART CRU FORMATION**
- Formation à la médiation corporelle et aux communications
sensorielles de type Snoezelen
21 heures > **TRANS'FORMATION**
- Formation au photolangage®
2 jours > **INFIPP**
- Initiation à l'art-thérapie : les arts plastiques
en tant que médiateurs thérapeutiques
4 jours > **INFIPP**
- L'animal en institution (secteurs handicap, social, éducatif)
5 jours > **CERF FORMATION**
- L'aromathérapie comme médiation olfactive :
approche soignante et cadre thérapeutique
3 jours > **AFAR** **NOUVEAU**
- L'eau, une médiation éducative ou thérapeutique singulière
5 jours > **CERF FORMATION**
- L'écriture, une médiation thérapeutique
5 jours > **CERF FORMATION**
- La photographie : outil de médiation éducative ou thérapeutique
générateur de lien social
35 heures > **TRANS'FORMATION**
- La relation d'aide via la médiation animale
4 jours > **INFIPP**
- Le conte : un médiateur à la relation de soin
2 jours > **GRIEPS**
- Le conte et le soin en psychiatrie
3 jours > **ART CRU FORMATION**
- Le projet cuisine comme médiateur
5 jours > **INSTITUT REPÈRES**
- Le toucher dans les soins **NOUVEAU**
4 jours > **INFIPP**
- Marionnettes et thérapie : approches soignantes
4 jours > **AFAR**
- Médiation thérapeutique par le virtuel
3 jours > **COPEs**
- Photolangage®
2 jours > **UNIVERSITÉ LUMIÈRE LYON 2**
- Pratique de la relaxation : une ressource pertinente
en santé mentale
4 jours > **ACTIF**
- Pratiques de soin à médiation corporelle adaptées
aux patients psychotiques
5 jours > **CERF FORMATION**
- Relaxation et thérapie en santé mentale
6 jours > **AFAR**
- Snoezelen : un accompagnement multisensoriel pour apaiser
les troubles du comportement
4 jours > **ACTIF**
- Théâtre en santé mentale
5 jours > **AFAR**



ÉCOLE BORDELAISE D'EXPRESSION CRÉATRICE ANALYTIQUE ART CRU FORMATIONS 2020/2021

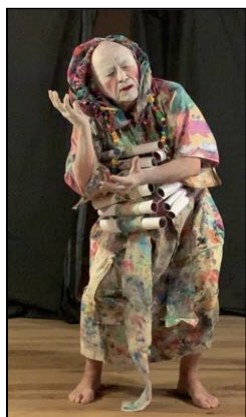
CREATING TEAM

Redynamisation institutionnelle des équipes soignantes par l'expérience créatrice.

CARING TEAM

Le traitement de la dépression institutionnelle et de la souffrance affective au travail

Contrats d'intervention intra-institutionnels



Répertoire spécifique des
Certifications Professionnelles
**Certificat de compétence
à l'Animation d'Ateliers
d'Expression Créatrice Centrés
sur le soin à la personne**

<https://www.certificationprofessionnelle.fr/recherche/rs/2569>

MODALITÉS GÉNÉRALES DE LA FORMATION

Le cycle de la formation se déroule sur 69 journées de formation réparties sur 18 mois de Mars 2021 à Décembre 2022

Elle se compose de 8 cycles comprenant la participation, en alternance mensuelle, à 8 modules d'Ateliers expérimentiels de 5 jours et huit modules didactiques de 3 jours centrés sur l'élaboration des expériences personnelles et groupales vécues lors de la participation aux ateliers expérimentiels et leur constitution en une théorie globale de l'expérience créatrice dans l'ensemble de ses déterminants.

Notre formation vise à développer :

- la capacité de construire et de conduire les cadres et les dispositifs spécifiques à cette discipline.
- la capacité à soumettre les effets de changements dynamiques à un travail d'élaboration personnelle et théorique.
- la maîtrise progressive de la conduite des temps de parole analytiques dans le travail d'élaboration de l'expérience vécue.

Mise en page / Prises de vue Ateliers : Guy Lafargue

Secrétariat et adresse postale
Villa d'Arte C17
38 Rue Chantecrit
33300 - Bordeaux - France

ATELIERS EXPÉRIENTIELS

MATIÈRES / LANGAGES DE LA CRÉATION

- ◆ Atelier d'expression polyvalent.... 1^{er} au 5 Mars 2021
aire intermédiaire de jeu ou 11 au 15 Octobre 2021
- ◆ Expression picturale..... 1^{er} au 5 Février 2021
- ◆ Argile vivante 08 au 12 Juin 2020
ou 23 au 27 nov.2020
31 Mai au 4 Juin 2021
ou 25 Oct / 29 Oct 2021
- ◆ Polytope de création..... 6 au 11 juillet 2020
9 au 13 Juillet 2021
- ◆ Approche thérapeutique du dessin spontané
30 nov. / 4 Déc. 2020
ou 26 au 30 Avril 2021

CORPS ET EXPRESSION SCÉNIQUE

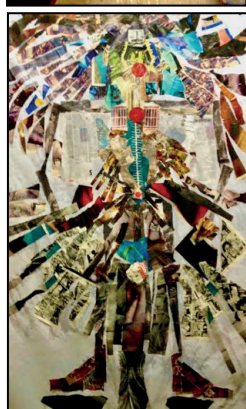
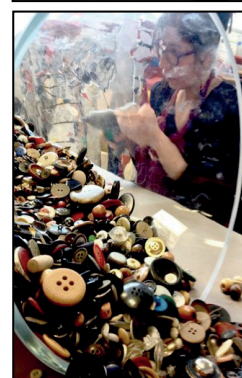
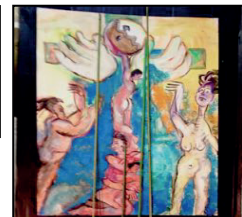
- ◆ Danse en "Je"..... 24 au 28 Mai 2021
- ◆ Expression théâtrale dans l'espace soignant
Module 1.... 18/22 Janvier 2021
Module 2 22 au 26 Février 2021
- ◆ La petite scène marionnette.... 15 au 19 Février 2021

L'IMAGINAIRE

- ◆ **Ecriture ludique / Ecriture matière**
Module 1 ludique..... 21 au 25 Septembre 2020
et Module 2 matière..... 02 au 06 Novembre 2020
Module 1 ludique..... 27 Sept. au 1^{er} Oct 2021
et Module 2 matière..... 22 au 26 Nov. 2021
- ◆ Récit de vie autrement..... 05 au 9 Octobre 2020
22 au 26 Mars 2021
- ◆ **Le Conte et le soin en psychiatrie**
Module 1..... 20 au 22 Avril 2020
et Module 2 8 au 10 Juin 2020
Module 1 : 2021..... 11 au 13 Octobre 2021
et Module 2 : 2021..... 24 au 26 Novembre 2021

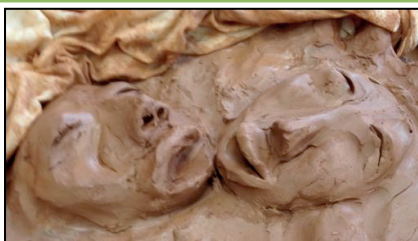
ATELIERS DIDACTIQUES

- ◆ **CRÉER / JOUER : Approche expérientielle des concepts de Winnicott..... 25 au 29 Mai 2020**
19 au 23 Avril 2021
- ◆ Corps et images du corps..... 6 au 10 Avril 2020
06 au 10 Déc. 2021
- ◆ **La conduite des groupes de Parole dans les espaces de soin analytique.... 7 au 11 Déc.2020**
29 Mars/2 Avril 2021
- ◆ Écoute moi..... 26 /30 Octobre 2020
14 au 18 Juin 2021



Communication - contact
secretariat@art-cru.com
Site internet : art-cru.com
Tel : 0033 - 05 56 39 34 21

Direction administrative : ÉCOLE BORDELAISE EBECA / N° Formateur : 75331152733



ADDICTIONS

- Addictions de l'adolescence à l'âge adulte : repérer, comprendre et soigner
5 jours > **AFAR**
- Adolescence, addiction et famille
3 jours > **INFIPP**
- Alcool et autres substances psychoactives : maîtriser les outils de repérage précoce et d'intervention brève
2 jours > **ACTIF**
- Alcoologie générale : aborder, prendre en charge
5 jours > **CERF FORMATION**
- Approche clinique des addictions
3 jours > **UNIVERSITÉ LUMIÈRE LYON 2**
- Atelier HTSMA (hypnose thérapies stratégiques et mouvements alternatifs) : vie et conduites addictives
21 heures > **INSTITUT MIMETHYS**
- Conduites addictives avec ou sans substances
5 jours > **INFIPP**
- Conduites addictives : soigner les patients souffrant d'addictions
3 jours > **GRIEPS**
- Dysparentalité 3. Parentalités, alcoolisme et autres addictions
Intra > **COPEES**
- Faire face aux addictions : ni banalisation, ni dramatisation
35 heures > **ACTIF**
- Famille et addictions
3 jours > **CERF FORMATION**
- Hyperconnectivité : danger ou opportunité ?
Impact des nouvelles technologies sur la santé des salariés
14 heures > **ACTIF**
- Hypnose et sevrage tabagique
2 jours > **ÉMERGENCES**
- La dépendance, les conduites addictives
3 jours + e-learning > **CENTRE FARE**
- Le déni en addictologie
Intra > **INFIPP**
- Les nouvelles conduites addictives
5 jours > **CERF FORMATION**
- Les personnes âgées qui s'alcoolisent
2 jours > **AFAR** NOUVEAU
- Périnatalité et addictions
3 jours > **COPEES** NOUVEAU
- Prendre en compte la réduction des risques dans l'accompagnement des usagers de drogue
Intra > **INFIPP**
- Psychoses et addictions
2 jours > **GRIEPS**

DIPLÔME UNIVERSITAIRE D.U. AUTISME ET MÉDIATIONS CORPORELLES

En partenariat avec le Service de Formation Continue de l'Université de Strasbourg et de la Faculté des Sciences du Sport de l'Université de Strasbourg

DIPLÔME D'ÉTAT DEJEPS ACTIVITÉS PHYSIQUES ET SPORTIVES ADAPTÉES

THÉMATIQUES SANTÉ MENTALE, PROJET DE SOIN ET MÉDIATIONS CORPORELLES

ATELIERS DE MÉDIATIONS ARTISTIQUES ET CORPORELLES

- ▶ Mise en œuvre pratique d'ateliers de médiations corporelles.
- ▶ Formation innovante pour les professionnels exerçant auprès d'enfants, d'adolescents ou d'adultes ayant des troubles du spectre autistique.

Niveau III - Bac +2 - Inscrit au RNCP/CPF

- ▶ Diplôme d'état de niveau III permettant d'intervenir auprès des patients en complète responsabilité dans des structures spécialisées de santé mentale et dans le cadre du projet de soin.

Quelques exemples de stages :

- ▶ Ateliers en activités physiques, sportives ou corporelles et projet de soin
- ▶ Jeux et sports collectifs et projet de soin
- ▶ Danse et projet de soin
- ▶ Activités aquatiques et projet de soin
- ▶ Ethique et responsabilité dans le soin

- ▶ Terre... matière à créer
- ▶ Atelier théâtre
- ▶ La photographie : outil de médiation thérapeutique et générateur de lien social

🌐 Découvrez nos formations thématiques et «intra» sur notre site internet <http://transformation.ffsportadapte.fr>



Trans'Formation
Organisme national de formation de la FFSA



NOUS CONTACTER

☎ 01 42 73 90 07
✉ isabelle.gouin@ffsa.asso.fr

TransFormation, FFSA - 3 rue Cépé 75015 PARIS - 01 42 73 90 07 - N°organisme de formation 11 75 08 544 75

AGRESSIVITÉ, VIOLENCE, URGENCE ET CRISE

■ Agressivité et violence en psychiatrie : prévention secondaire
Des espaces de désescalade à créer pour prévenir et gérer la crise
Intra > **INFIPP**

■ Aspects cliniques de la maltraitance
3 jours > **COPES**

NOUVEAU ■ Comment intervenir en situation de crise à distance ?
2 jours > **ODIS-C**

■ Conflits et tensions en institution : la communication non violente comme outil de prévention
3 + 2 jours > **ACTIF**

■ Du conflit à la violence conjugale : repérage et prise en charge
3 jours > **AFAR**

■ États de crise et handicaps psychiques
5 jours > **INSTITUT REPÈRES**

■ Faire un projet à partir d'un état de violence : le passage à l'acte et son accompagnement
5 jours > **INSTITUT REPÈRES**

■ Gestion de l'agressivité en milieu de travail : approche par la technique de la simulation
3 jours > **INFIPP**

■ L'intervention en situation de crise
3 jours > **ODIS-C**

■ La gestion des comportements agressifs : le programme ITCA (intervention thérapeutique des conduites agressives)
14 heures > **EDI FORMATION**

■ La relation d'emprise
5 jours > **CERF FORMATION**

■ La violence : préserver sa fonction et sa personne face aux violences vécues en institution
4 jours > **ACTIF**

■ Le suicide et la crise suicidaire : repérer, évaluer et accompagner
3 jours > **AFAR**

■ Prévention et gestion du risque de violence
2 jours > **ROUTE NOUVELLE**

■ Prévention et prise en charge des situations de violence
3 jours > **ANAXIS SANTÉ**

■ Psychiatrie d'urgence : soins spécifiques en urgence psychiatrique (niveau I)
5 jours > **CERF FORMATION**

■ Urgence et crise en psychiatrie : savoir faire face
3 jours > **GRIEPS**

■ Violence et agressivité en psychiatrie
2 jours > **GRIEPS**




FORMATION - ACTION - AUDIT - ACCOMPAGNEMENT en Psychiatrie et Santé Mentale

Information et contact :

Anaxis santé
4 rue de Brest,
69002 LYON
04 78 37 12 51
secretariat@anaxis.fr

- Consolidation des savoirs
- Psychopathologies
- Violence
- Pratiques cliniques
- Risques psychosociaux
- Pédagogie
- Management

Retrouvez-nous sur : www.anaxis.fr





Besoin de formation ?

- **Vous recherchez une formation opérationnelle et interactive sur la mobilité, l'intervention de crise ou le rétablissement en santé mentale ?**
- **Vous recherchez un programme de DPC ?**
- **Vous souhaitez organiser un congrès autour de la santé mentale ?**

ODIS-C vous propose des solutions sur mesure

contact@odis-c.fr – 07 83 11 22 52

www.odis-c.fr

AUTISME, TROUBLE ENVAHISSANT DU DÉVELOPPEMENT (TED)

EDI FORMATION propose depuis 1988, **un cursus de formations** pour l'accompagnement des personnes **autistes** selon les R.B.P. HAS et l'ANESM.

Programmes & dates : ediformation.fr
 Infos et catalogue gratuit :
 04 93 45 53 18 - info@ediformation.fr

Edi formation
 Formations Autisme et TSA depuis 1988

OPQF

AUTISME & TSA
 Formations **inter intra**
 Etablissements

Environnement
 Evaluations
 Communication
 Stratégies

Disponible en classe virtuelle

- Accompagner au travail une personne avec autisme
Intra > **INFIPP**
- Accompagnement des personnes autistes
3 jours > **UNIVERSITÉ DE TOURS**
- Adolescents TSA (troubles du spectre autistique) :
sensualité, sensorialité, sexualité : 3 « S » à distinguer
2 jours > **COPEs**
- NOUVEAU** ■ Approches théoriques des troubles du spectre autistique
2 jours > **AFAR**
- Articulation des approches éducatives, scolaires,
thérapeutiques et ludiques avec des enfants
et des adolescents autistes
5 jours > **AFAR**
- Autisme : créer et enseigner des activités de jeux et de loisirs
3 jours > **EDI FORMATION**
- Autisme de haut niveau : comprendre et accompagner
3 jours > **UNIVERSITÉ DE TOURS**
- Autisme : la communication visualisée/concrète
3 jours > **EDI FORMATION**
- Autisme et activités d'expression
40 heures > **TRANS'FORMATION**
- E LEARNING** ■ Autisme et psychose
3 jours + e-learning > **CENTRE FARE**
- Autisme et stratégies pratiques d'interventions :
évaluations et mises en œuvre
35 heures > **EDI FORMATION**
- Autisme infantile
4 jours > **PSY13**
- Autisme infantile : évaluation et organisation des soins,
du bébé à l'adolescent
5 jours > **COPEs**
- Cerner le profil sensoriel et perceptif dans l'autisme
3 jours > **EDI FORMATION**

- NOUVEAU** ■ Cheval et autisme
40 heures > **TRANS'FORMATION**

- Formation à la grille EPCA (échelle d'évaluation
psychodynamique des changements dans l'autisme)
3 jours > **COPEs** **NOUVEAU**

- Jeu et autisme
40 heures > **TRANS'FORMATION**

- L'ABA (*Applied Behavior Analysis*) dans la prise en charge
des personnes autistes
3 jours > **CERF FORMATION**

- L'usage des TICE (technologies de l'information et de la
communication pour l'enseignement) pour les personnes
autistes : l'enjeu des nouvelles technologies dans la prise en
charge éducative.
2 jours > **EDI FORMATION**

- La personne autiste : mieux la connaître, la soigner,
l'accompagner
5 jours > **INSTITUT REPÈRES**

- La prise en charge des personnes avec TSA (troubles du spectre
autistique) : comment mettre en pratique ?
4 jours > **INFIPP**

- La prise en charge précocissime des bébés à risque d'autisme
avec leurs parents
30 heures > **PSY13**

- Les moyens de communication alternatifs dans le domaine
des TSA (troubles du spectre autistique)
3 jours > **INFIPP**

- Les opérants verbaux
2 jours > **EDI FORMATION** **NOUVEAU**

- Mise en place d'un accompagnement spécifique auprès
d'enfants, d'adolescents et d'adultes avec TSA (troubles du
spectre autistique)
5 jours > **ACTIF**

- Parole d'autiste
Intra > **PROFAC FORMATIONS INTRA**

- PEP-3 : projet thérapeutique et éducatif individualisé
4 jours > **AFAR**

- TSA à l'âge adulte : repérage, évaluation et accompagnement
5 jours > **AFAR**

EDUPSY FORMATIONS

Formations en 3-5 ans
en Psychanalyse et Psychothérapies

Spécialisation en Sexologie Clinique

Reconversion
et/ou Formation Continue

www.edupsy.fr
 06.63.41.16.21



PROFAC

Plus qu'une formation !

INSTITUT DE FORMATION
ET DE RECHERCHE
EN ART-THÉRAPIE
artherapie.com

Devenez Art-thérapeute !

Grâce à votre Compte Personnel de Formation (CPF)

TITRE PROFESSIONNEL RNCP NIVEAU 6 (nouvelle nomenclature)



Cursus multimodal Paris : 938 heures de formation
(E-learning + présentiel + stage en entreprise) 5100 €

[Site CPF](#)

Cursus Multimodal Arles : 938 heures de formation
(E-learning + présentiel + stage en entreprise) 5100 €

[Site CPF](#)

VAE : devenez art-thérapeute en validant vos acquis
et votre expérience professionnelle 1500 € maximum

[Site CPF](#)

Contactez-nous : 04 90 93 19 92

artherapie.com psyroyol@gmail.com

CLINIQUE

- Accompagnement des personnes en situation de handicap psychique
3 jours > UNAFAM
- E LEARNING** ■ Accueillir et accompagner un sujet psychotique
3 jours + e-learning > CENTRE FARE
- Approche clinique des états psychotiques de l'adulte
1 jour > UNIVERSITÉ LUMIÈRE LYON 2
- Approche de la santé mentale pour les non-soignants
2 jours > AFAR
- Approches psycho-dynamiques des situations cliniques
5 jours > CERF FORMATION
- Attachement et psychanalyse
2 jours > COPES
- Clinique de la personne âgée
3 jours + e-learning > CENTRE FARE
- Clinique de la psychose : accompagnement thérapeutique des patients
5 jours > AFAR
- Clinique des psychoses : de la souffrance du sujet au vivre ensemble en institution
21 heures > TRANS'FORMATION
- Clinique du groupe
24 heures > UNIVERSITÉ LUMIÈRE LYON 2
- Contention et isolement en psychiatrie, recherche d'alternatives et diminution des risques
5 jours > AFAR
- Des nouvelles expressions cliniques
3 jours > INFIPP
- NOUVEAU** ■ E-learning : les fondamentaux de la santé mentale et de la psychiatrie
E LEARNING 1 jour > INFIPP
- Initiation à l'approche psychosomatique : du diagnostic différentiel des troubles somatoformes à l'intégration somato-psychique des atteintes corporelles
4 jours > ACTIF
- NOUVEAU** ■ L'accès à la symbolisation et ses variations cliniques : psychoses, états limites, névroses
5 jours > CERF FORMATION
- NOUVEAU** ■ L'annonce d'un diagnostic difficile
2 jours > AFAR
- L'expression de la mort dans la « radicalisation »
5 jours > INSTITUT REPÈRES
- L'humour en institution
Intra > PROFAC FORMATIONS INTRA
- L'interculturel et le transculturel, approche analytique
3 jours > TRANSITION
- L'isolement et la contention, soin de dernier recours
3 jours > ANAXIS SANTÉ
- La consultation infirmière
3 jours > CNFE
- La crise suicidaire
14 heures > PSY13
- La place du pair-aidant en psychiatrie et sa contribution au rétablissement du patient
2 jours > AFAR **NOUVEAU**
- Le bon usage des psychotropes dans les troubles de l'humeur
2 jours > ODIS-C
- Le soin somatique en psychiatrie : le corporel et le somatique
3 jours > INFIPP
- Le symptôme en psychiatrie
4 jours > INFIPP
- Les états de stress post-traumatique
3 jours > ANAXIS SANTÉ
- Les intolérances à la frustration : jalons cliniques pour un accompagnement
4 jours > INFIPP
- Mythes et légendes du travail en équipe en psychiatrie : à l'épreuve du temps, de la psychose et du clivage des troubles borderline
2 jours > ACTIF
- Outils cliniques : pour comprendre des situations complexes et développer sa créativité
4 jours > INFIPP
- Penser psychosomatique en clinique : la compréhension des enjeux psychosomatiques dans la pratique psychologique
6 jours > UNIVERSITÉ LUMIÈRE LYON 2
- Psychiatrie, croyances, sorcellerie
5 jours > INFIPP
- Que proposer en cas de souffrance psychique ?
2 jours > ODIS-C
- Raisonnement clinique et parcours de soins
3 jours + e-learning > GRIEPS **E LEARNING**
- Réinvestir l'amour du travail clinique : un pacte symbolique au cœur de la question du soin relationnel
3 jours > ACTIF
- Suicide : prévention et gestion du risque
2 jours > GRIEPS **E LEARNING**
- Syndrome du stress post-traumatique : prévention et réparation
2 jours > GRIEPS
- Transmission et repères cliniques dans la pratique du psychologue
5 jours > INSTITUT REPÈRES
- Travailler avec le délire dans la psychose
5 jours > CERF FORMATION

INFIPP

formation en
santé mentale



À venir dans notre centre de formation

26 rue Francis de Pressensé, 69100 Villeurbanne

Prendre en charge des personnes atteintes de troubles post-traumatiques

3 jours | 02-04 décembre 2020

Accompagnement des familles en psychiatrie dans le champ de la réhabilitation psycho-sociale

2 jours | 23-24 novembre 2020

Entretien IDE en extra hospitalier	15-17 mars 2021
Image de soi et posture professionnelle dans la relation thérapeutique en psychiatrie	15-16 mars + 06-07 avril 2021
"Faire bouger la psychiatrie" : vers de nouvelles pratiques	16-17 mars 2021
Détente psychomusicale, massage sonore et musique intuitive	17-19 mai + 04-06 octobre 2021
Case management en psychiatrie	02-03 septembre 2021

Pour plus de détails et pour consulter l'intégralité de nos formations 2020 et 2021, consultez notre site internet

www.infipp.com | Contactez-nous au 04 72 69 91 70

DÉVELOPPEMENT PERSONNEL, TRAVAIL SUR SOI

■ Affirmation de soi
3 jours > **AFAR**

■ Améliorer le bien-être au travail en développant la cohésion, la collaboration et la communication
3 jours > **ODIS-C**

E LEARNING ■ Améliorer sa capacité à communiquer
3 jours + e-learning > **CENTRE FARE**

■ Clown et gestalt
3 jours > **ÉCOLE PARISIENNE DE GESTALT**

■ Communication verbale et non verbale
4 jours > **AFAR**

■ Développer la confiance en soi
2 jours > **IFRDP**

■ Développer notre intelligence émotionnelle
1 jour > **ÉMERGENCES**

■ Efficacité relationnelle avec la PNL (programmation neuro-linguistique)
5 jours > **ACTIF**

■ Gestion du stress : méditation, relaxation et posture professionnelle
3 jours > **GRIEPS**

■ Humour et créativité dans la relation de soin
2 jours > **GRIEPS**

■ Image de soi et posture professionnelle dans la relation thérapeutique en psychiatrie
4 jours > **INFIPP** **NOUVEAU**

■ La reconnaissance au travail : attitude réflexive et constructive
Intra > **INFIPP**

■ La vie institutionnelle : une mise en scène
5 jours > **INSTITUT REPÈRES**

■ Le cœur et la raison
4 jours > **IGB**

■ Le « travail sur soi » par l'approche stratégique
8 jours > **IGB**

■ Les émotions, une force de vie
3 jours > **IFRDP**

■ Psychologie positive : les apports à la pédagogie
2 jours > **GRIEPS**

■ 16 techniques de gestion du stress avec la sophrologie
3 jours > **ACTIF**

DROIT, LÉGISLATION, ÉTHIQUE

NOUVEAU ■ Directives anticipées incitatives en psychiatrie
2 jours > **GRIEPS**

NOUVEAU ■ Droit des mineurs en psychiatrie
1 jour > **GRIEPS**

NOUVEAU ■ Droit et éthique en télémédecine
1 jour > **AFAR**

E LEARNING ■ Droit et psychiatrie : impliquer le patient
3 jours en blended-learning > **GRIEPS/PSYCOM**

■ Droits des usagers
2 jours > **GRIEPS**

■ Information/communication/vérité
Intra > **INFIPP**

NOUVEAU ■ Quels droits pour les patients ? Quelles responsabilités pour les professionnels ?
Intra > **INFIPP**

■ L'éthique professionnelle à l'épreuve des injonctions paradoxales
Intra > **INFIPP**

■ L'identitovigilance en établissement de santé : prévenir, identifier et gérer les erreurs d'identité
2 jours > **CERF FORMATION**

■ La question de l'éthique
5 jours > **INSTITUT REPÈRES**

■ La réflexion éthique en santé mentale
3 jours > **INFIPP**

■ La responsabilité juridique du soignant en psychiatrie
3 jours > **AFAR**

■ Le refus de soins
3 jours + e-learning > **CENTRE FARE** **E LEARNING**

■ Le secret professionnel : approches juridique et existentielle
5 jours > **CERF FORMATION**

■ Pratiques professionnelles : droits et responsabilités
2 jours > **ANAXIS SANTÉ**

■ Prendre soin des plus vulnérables : quelle éthique pour la perte d'autonomie ?
2 jours > **AFAR** **NOUVEAU**

■ Responsabilité juridique dans les soins
2 jours > **GRIEPS**

■ Restriction des libertés et pratiques soignantes en psychiatrie de l'adulte
3 jours > **AFAR**

ÉDUCATION THÉRAPEUTIQUE, PSYCHOÉDUCATION, RÉHABILITATION

■ Animer et dispenser l'ETP en psychiatrie
6 jours > **AFAR**

■ Concevoir et animer un groupe ETP
3 jours > **ANAXIS SANTÉ**

NOUVEAU ■ De la réadaptation à la réhabilitation psychosociale des patients psychotiques : quel projet de vie ?
4 jours > **CERF FORMATION**

E LEARNING ■ ETP niveau 1 et niveau 2
40 heures > **GRIEPS**

■ ETP Flash à la sortie du patient
2 jours > **GRIEPS**

■ ETP Niveau 1
6 jours > **ANAXIS SANTÉ**

■ Formation à la méthode NEAR (*Neuropsychological Educational Approach to remediation*)
3 jours > **FORMACAT**

■ Formation RECOS (remédiation cognitive pour la schizophrénie ou trouble associé)
3 jours > **FORMACAT**

■ Handicap psychique et réhabilitation psychosociale
5 jours > **ROUTE NOUVELLE**

E LEARNING ■ Initiation à la réhabilitation psychosociale et à l'approche centrée sur le rétablissement
1 jour en présentiel + 1 jour en e-learning > **CRR**

■ L'éducation thérapeutique du patient
6 jours > **INFIPP**

■ La remédiation cognitive
4 jours > **INFIPP**

■ Le rétablissement en santé mentale
Sur mesure > **ODIS-C**

■ Mise en œuvre d'une éducation thérapeutique du patient en santé mentale
6 jours > **FORMACAT**

■ Pair-aidance : le savoir expérientiel au service du rétablissement Intra > **INFIPP**

NOUVEAU ■ Pair-aidant : sa place dans les équipes de soins et d'accompagnement
2 jours > **GRIEPS**

■ Participation et empowerment en santé mentale
4 jours > **INFIPP**

■ Projeu : un outil pour co-construire, suivre et réviser le projet personnalisé de rétablissement
2 jours > **INFIPP**

■ Réhabilitation et réinsertion psychosociale en psychiatrie de l'adulte
4 jours > **AFAR**

■ Réhabilitation psychosociale : initiation et approfondissement
5 jours > **GRIEPS**

■ Remédiation cognitive : initiation
2 jours > **GRIEPS**



NOS PRINCIPALES FORMATIONS

Psychopharmacologie

Case Management

RECOS NEAR

CRT-Enfant

TCC ACT

**boo
stez**
votre
expertise



TOUTES LES DATES & TARIFS
DES PROCHAINES FORMATIONS SUR

www.formacat.fr



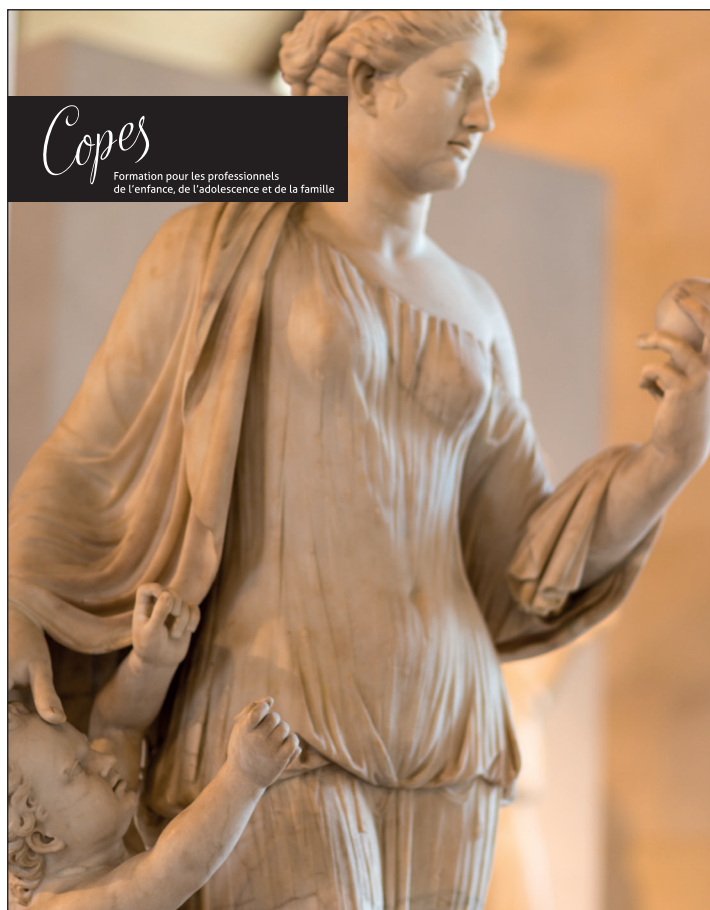
Téléphone 03 88 36 51 52 Email contact@formacat.fr

Siret 499 724 581 000 16 • NAF/APE 8559B
N° formation 42670389367 • Datadock ID.DD 0042185

ENFANTS, ADOLESCENTS

- NOUVEAU** ■ Adolescence et numérique
3 jours > **GRIEPS**
- Adolescent : de la simple crise au trouble psychique
6 jours > **AFAR**
- Approche transculturelle des soins en pédopsychiatrie
2 jours > **INFIPP**
- Au-delà des « troubles du comportement » : ces enfants et ces adolescents qui nous mettent à l'épreuve
35 heures > **TRANS'FORMATION**
- Formation CRT (*Cognitive Remediation Therapy*) enfant
3 jours > **FORMACAT**
- L'enfant de 6 à 12 ans : conflits psychiques, sexualité et quotidien
3 jours > **COPES**
- La pleine conscience avec les enfants
3 jours > **CENTRE PIERRE JANET**
- NOUVEAU** ■ La radicalisation et le traumatisme de guerre chez les enfants
3 jours > **AFAR**
- La tablette numérique comme outil éducatif auprès des enfants et adolescents
2 jours > **INFIPP**
- Les premières manifestations d'agressivité du très jeune enfant : prévention précoce et traitement de la violence
4 jours > **COPES**

- Les tentatives de suicide chez les adolescents et leur prise en charge
3 jours > **CERF FORMATION**
- Pédopsychiatrie, les troubles psychiques
> **GRIEPS** **E LEARNING**
- Prévention et prise en charge des conduites à risques chez les jeunes
3 jours > **ANAXIS SANTÉ**
- Prévention et psychopathologie précoce
3 jours > **UNIVERSITÉ LUMIÈRE LYON 2**
- Processus adolescent, idéologie et adhésion radicale
2 jours > **COPES**
- Psychotrauma de l'enfant et de l'adolescent
3 jours > **GRIEPS** **NOUVEAU**
- Sensibilisation à l'approche sensorimotrice à la lumière des travaux du Pr André Bullinger
7 jours > **PSY13**
- Troubles des apprentissages chez l'enfant, dits troubles dys : approche intégrative
4 jours > **AFAR**
- Troubles du comportement, agitation et hyperactivité de l'enfant
4 jours > **COPES**
- Troubles du comportement et troubles émotionnels chez l'enfant et l'adolescent
5 jours > **CERF FORMATION**



Copes

Formation pour les professionnels de l'enfance, de l'adolescence et de la famille

SM20-14 Les dépressions parentales : clinique et enjeux

14, 15 et 16 sept. 2020. — Paris. — 765 €

SM20-23 Approche transculturelle de l'enfant et de la famille

Soins psychiques, accompagnement et travail social

14, 15 et 16 sept. 2020. — Paris. — 765 €

SM20-58 Parents incarcérés : quels enjeux pour les enfants ?

18-19 nov. 2020 au Copes à Paris. — 510 €

SM20-54 Accompagnement des familles en grandes difficultés

L'accompagnement constitue-t-il un soin ?

23-24 nov. et 14-15 déc. 2020.
Paris. — 1 020 €

Et retrouvez toutes nos formations sur notre site Internet !

Renseignements et inscriptions

Copes
26 bd Brune
75014 Paris
01 40 44 12 27
formation@copes.fr



www.copes.fr/SM2007

- Conduite d'entretien motivationnel
2 jours > **INFIPP**
- Conscience et présence dans l'écoute
3 jours > **ÉCOLE PARISIENNE DE GESTALT**
- *Counseling* centré sur la personne
30 jours > **IFRDP**
- NOUVEAU** ■ Des affects aux soins : l'émotionnel comme outil relationnel
3 jours > **COPEs**
- Développer son écoute
5 jours > **INSTITUT REPÈRES**
- Écoute et entretien d'aide centrés sur la personne selon Carl Rogers
4 jours > **IFRDP**
- Écoute téléphonique en situation d'urgence
2 jours > **INFIPP**
- Entraînement à l'entretien en psychiatrie de l'adulte : maîtriser les outils de l'entretien
5 jours > **AFAR**
- Entretien clinique infirmier
5 jours > **SERPSY**
- Entretien IDE en extra-hospitalier
3 jours > **INFIPP**
- Entretien infirmier : de la compétence à l'expertise
6 jours > **GRIEPS**
- *Focusing* et sens corporel
3 jours > **IFRDP**
- L'analyse transactionnelle : optimiser ses aptitudes à communiquer
35 heures > **ACTIF**
- L'approche centrée sur les solutions : pour un accompagnement centré sur les forces et compétences des personnes
5 jours > **CERF FORMATION**
- L'entretien de première intention
3 jours > **GRIEPS**
- L'entretien infirmier
3 jours > **CNFE**
- L'entretien motivationnel
3 jours > **CNFE**
- L'entretien motivationnel en ETP
2 jours > **GRIEPS**
- NOUVEAU** ■ L'entretien soignant en pédopsychiatrie
4 jours > **AFAR**
- La relation d'aide
3 jours > **CNFE**
- La relation d'aide - la relation thérapeutique
3 jours > **CENTRE FARE**

- La relation d'aide : soutien psychologique et écoute thérapeutique
5 jours > **AFAR**
- La relation d'aide : une clinique sous transfert
5 jours > **INSTITUT REPÈRES**
- La relation d'aide et la pratique de l'entretien
5 jours > **CERF FORMATION**
- Le sentiment d'impuissance dans la relation d'aide
3 jours > **CERF FORMATION**
- Les cinq sens dans la relation d'aide
5 jours > **INSTITUT REPÈRES**
- Maîtrise de l'entretien
6 jours > **IGB**
- Relation de soin : de l'écoute à la relation d'aide
3 jours + 1 h e-learning > **GRIEPS** **E LEARNING**
- Relation soignante et communication thérapeutique
5 jours > **INSTITUT UTHYL**
- S'entendre à propos d'écoute active
Intra > **PROFAC FORMATIONS INTRA**
- Utiliser notre intelligence émotionnelle dans la relation soignante et éducative
6 jours > **INFIPP**



Le Centre National de Formation aux techniques d'Entretien propose des **formations spécialisées** aux professionnels des secteurs sanitaire, médicosocial, social et socioéducatif :

- La relation d'aide
- L'entretien infirmier
- La notion de distance relationnelle
- L'entretien motivationnel
- L'entretien d'accueil et d'évaluation
- La consultation infirmière

Création de programmes
« sur-mesure » depuis 2011



N° ODPD : 5358

4 rue de Brest 69002 LYON
04 72 61 83 58

Rendez-vous sur :
www.cnfe.fr

FAMILLE, COUPLE

- Approche systémique et ses applications dans le travail avec les familles
3 jours > **UNIVERSITÉ LUMIÈRE LYON 2**
- Entretien familial par l'approche systématique
3 jours > **GRIEPS**
- De la consultation systémique à la thérapie familiale
10 jours > **ÉMERGENCES**
- Formation à la pratique systémique et à la thérapie familiale (1^{re} année)
10 jours > **COPEs**
- Formation à la thérapie familiale
42 heures > **PSY13**
- Génogramme : un outil pour une clinique de la médiation
3 jours > **ACTIF**
- NOUVEAU** ■ Inceste et climat incestuel : entendre, comprendre et accompagner
3 jours > **GRIEPS**
- Initiation aux thérapies systémiques et familiales
3 jours > **ODIS-C**
- Intervention systémique et thérapie familiale 1^{re} et 2^e années (cycle 1)
2 ans > **PRIEUR FORMATIONS**
- L'approche systémique dans le travail avec les familles
5 jours > **CERF FORMATION**
- L'incestuel et les secrets dans les familles
5 jours > **CERF FORMATION**
- L'utilisation des objets flottants en thérapie
3 jours > **ODIS-C**
- La famille et la personne de confiance comme alliée thérapeutique en psychiatrie de l'adulte : approche psychodynamique et systémique
5 jours > **AFAR**
- Le génogramme transculturel
2 jours > **COPEs**
- Les nouveaux atouts de la parentalité : positive, bienveillante, non violente, créatrice
1 jour > **ERES FORMATIONS**
- Le travail familial et institutionnel - les grands oubliés : frères, sœurs
5 jours > **INSTITUT REPÈRES**
- Patients et familles de culture maghrébine
5 jours > **AFAR**
- Soutenir l'enfant et les parents lors de ruptures familiales et dans les situations de confinement imposé
2 jours > **ERES FORMATIONS**
- NOUVEAU** ■ Thérapie de couple
6 modules sur 22 jours > **PRIEUR FORMATIONS**
- Travailler avec l'entourage familial du patient
4 jours > **INFIPP**
- Violences conjugales et familiales
2 jours > **GRIEPS**

PRIEUR *formations*



Formation à l'Intervention Systémique et à la Thérapie familiale



Formation à la Thérapie de couple



Formation à l'hypnose comme processus de changement dans les familles

Depuis avril 2018, Le Cabinet PRIEUR a repris trois formations conduites personnellement par **Nicole et/ou Bernard Prieur**, mises au point auparavant dans le cadre du **CECCOF** depuis 1979.

Pour en savoir plus sur les prochaines **sessions 2020-2023**, consultez les fiches techniques.

Rendez vous sur les sites
www.prieurformations.com
www.ceccof.com
www.parolesdepsy.com
 Abonnez-vous à notre **Newsletter**

Agrément DATADOCK














Diplôme Universitaire 2020/2021

Pair-aidance en santé mentale

↪ Cette formation est destinée à former des pairs-aidants qui favoriseront l'engagement dans les soins des personnes ayant des troubles psychiques sévères ou des troubles du spectre de l'autisme, grâce à des actions motivationnelles et psychoéducatives. Par leur partage d'expérience, ils contribueront également à la modernisation des pratiques.

4 X 3 jours de cours + STAGE

Les personnes ayant obtenu le diplôme seront en mesure :

- de faire bénéficier autrui de leur savoir expérientiel ;
- d'aider les personnes qui le nécessitent à construire leur plan de réhabilitation psychosociale et leur plan de rétablissement ;
- de mettre en oeuvre une évaluation psychosociale ;
- de mettre en oeuvre des actions psychoéducatives ;
- de promouvoir l'approche orientée rétablissement auprès des équipes intervenant en santé mentale ;
- d'intervenir dans un contexte institutionnel, dans le cadre d'une démarche éthique.

Publics :
 Personnes rétablies de troubles psychiques ayant acquis un baccalauréat ou participé à une formation associative à la Pair Aidance, aptes à s'engager dans une fonction d'aide.

Renseignements et inscriptions : Pour toute question relative au DU vous pouvez contacter l'équipe coordinatrice par e-mail : DUpairaidance@gmail.com

Les candidatures doivent impérativement parvenir avant le **10 juin 2020**.

www.centre-ressource-rehabilitation.org



GRIEPS

Formation Conseil Santé

Nos formations expertes

des **certificats** spécialement conçus pour les professionnels de psychiatrie et santé mentale :

- Infirmier spécialiste en soins psychiatriques.
- Infirmier expert en soins psychiatriques.
- Devenir Case-Manager.
- Référent en Analyse des Pratiques Professionnelles (APP) en psychiatrie.

Nos offres innovantes

- Psychopathologie : approfondissement.
- Activités physiques en santé mentale.
- Ateliers thérapeutiques et groupes thérapeutiques à médiations.
- Réhabilitation psychosociale : initiation et approfondissement.
- Case-Management : les fondamentaux.
- Psychotrauma de l'enfant et de l'adolescent.
- Psychotraumatismes complexes (type 2).
- Troubles de la personnalité borderline.
- Psychoses émergentes.
- Remédiation cognitive : initiation.

Nos partenariats

Avec ANP3SM :

- Soins somatiques en psychiatrie.
- Aidants familiaux et pair-aidants en psychiatrie.

Avec PSYCOM :

- Droit et psychiatrie : impliquer le patient

Découvrez aussi nos nombreuses autres offres dans nos catalogues 2021 et e-learning 2021, ainsi que sur notre site !

Contactez notre expert

Jean-Michel Bourelle : contact@grieps.fr

Formations en psychiatrie

www.grieps.fr

FORMATIONS CERTIFIANTES, EXPERTISE

■ Alzheimer : accompagner le vieillissement normal et la maladie d'Alzheimer en Ehpad (CP-FFP)*
3 niveaux de 2 jours > **ACTIF**

■ Animation d'ateliers d'expression créatrice centrés sur le soin à la personne (CP-FFP)*
18 mois > **ART CRU FORMATION**

NOUVEAU ■ Approche pluridisciplinaire des personnes âgées pas faciles qui épuisent (CP-FFP)*
8 jours > **AFAR**

■ Art-thérapeute (CP-FFP)*
38 heures en présentiel + 600 heures en FOAD > **PROFAC**

E LEARNING ■ Certificat spécialiste en soins psychiatriques IDE (CP-FFP)*
12 jours > **GRIEPS**

■ Consolidation des savoirs en psychiatrie
9 jours > **ANAXIS SANTÉ**

■ Coordination de réseaux en santé mentale (CP-FFP)*
9 jours > **INFIPP**

NOUVEAU ■ Développer ses compétences dans la clinique transculturelle et ouvrir une consultation d'ethnopsychiatrie (CP-FFP)*
18 jours > **AFAR**

NOUVEAU ■ Devenir case-manager (CP-FFP)*
9 jours > **GRIEPS**

■ Devenir Gestalt thérapeute – Cycle 1
2 ans (2 jours par mois) > **ÉCOLE PARISIENNE DE GESTALT**

■ Éducation thérapeutique du patient en psychiatrie (CP-FFP)*
6 jours > **INFIPP**

■ L'aide-soignant en psychiatrie
8 jours > **GRIEPS** **E LEARNING**

■ L'infirmier en psychiatrie de l'adulte : actualisation des connaissances (CP-FFP)*
5 jours > **AFAR**

■ Moniteur en sport adapté (CP-FFP)*
330 heures > **TRANS'FORMATION**

■ Référent clinicien institutionnel
110 heures > **INSTITUT REPÈRES**

■ Référent en accompagnement clinique psychanalytique : éducatif et soignant (CP-FFP)*
105 heures > **INSTITUT REPÈRES**

■ Référent en analyse des pratiques professionnelles (APP) en psychiatrie (CP-FFP)*
10 jours > **GRIEPS**

■ Référent en soins psychocorporels (CP-FFP)*
9 jours > **GRIEPS**

■ Spécialisation et consolidation des savoirs en soins psychiatriques (CP-FFP)*
5 jours > **AFAR**

■ Supervision et analyse de pratiques
10 heures > **ROUTE NOUVELLE**

* Certificat professionnel référencé par la Fédération de la formation professionnelle (FFP)

FORMATION COMPLETE POUR SOUTENIR ET ENRICHIR SES PRATIQUES

RENTÉE JANVIER
2 JOURS PAR MOIS
PENDANT 11 MOIS

DIPLÔME UNIVERSITAIRE
RÉHABILITATION PSYCHOSOCIALE
EN **PSYCHIATRIE**
À TOULOUSE



- Fluidité du parcours
- Projet de rétablissement
- Case Management
- Empowerment
- Éthique
- Outils de réhab

ÉCOLE SUPÉRIEURE D'ÉTHIQUE DES SCIENCES ET DE LA SANTÉ

ROUTE NOUVELLE

POUR EN SAVOIR PLUS :
06 22 26 88 02
DU_RPS@rouenouvelle.fr
www.rouenouvelle.fr

ict
INSTITUT CATHOLIQUE DE TOULOUSE

Établissement d'Enseignement Supérieur Privé d'Intérêt Général (IEESPIG)
Membre de la Fédération Internationale des Universités Catholiques (FIUCI)

SE FORMER

au Centre Pierre Janet



psycho oncologie psychologie positive psychotrauma & dissociation EMDR

bien-être & santé au travail outils pour les professionnels actualisation des données de recherche

DIPLÔMES UNIVERSITAIRES
FORMATIONS SUR-MESURE
FORMATIONS COURTES

Toute notre offre de formation sur centrepierrejanet.univ-lorraine.fr

Centre Pierre Janet
Île du Saulcy, 57000 Metz

CENTRE PIERRE JANET
UNIVERSITÉ DE LORRAINE

+33(0)3 72 74 83 32 | cpi-formation@univ-lorraine.fr

FORMATION CONTINUE **PSYCHO**

A partir des besoins du terrain, adossées à l'actualité des recherches, nos formations s'adressent aux professionnels du soin, du médico-social, du champ éducatif... Retrouvez sur notre site internet <https://psycho.univ-lyon2.fr/formation/formation-continue> notre **nouveau catalogue** de formations courtes (Inter ou sur-mesure), mais également notre offre de formations longues (2 années) avec les **5 diplômes universitaires (DU)**.



1. DUAPG : Approche psychanalytique du groupe

Formation à la prise en compte de la dimension groupale dans les dispositifs de soin et d'accompagnement, vers une optimisation des effets bénéfiques de la groupalité sur les objectifs thérapeutiques, éducatifs, créatifs ou d'accompagnement.

2. DUAPR : Analyse de la pratique et régulation institutionnelle

Formation à la complexité des enjeux groupaux et institutionnels, qui ouvre à la construction et au soutien de cadres d'interventions spécifiques à l'écoute de ces ensembles pluri-subjectifs.

3. DUCAAMA : Concepteur-animateur d'atelier à médiation artistique

Formation à la conception, à l'animation et à l'évaluation d'atelier à médiation artistique auprès de différents publics dans les champs du soin, de l'éducation, de la formation et du social, ce qui implique l'articulation de la question de la symbolisation, des médiations et du groupe.

4. DUCTI : Cliniques du travail et pratiques d'intervention

Formation au développement des ressources psychosociales, en appui à des méthodes d'intervention spécifiques. Adossée au référentiel de la clinique du travail, l'intervention vise à transformer les milieux professionnels, à partir du développement du pouvoir d'agir des individus et des collectifs.

5. DUPPABF : Psychopathologie et prévention auprès du bébé et de sa famille

Formation actualisant les connaissances en psychopathologie et médecine périnatale, œuvrant au maillage psychique et somatique des modalités d'accompagnements dans le champ de la petite enfance.



Pour plus d'info, consultez le site : <https://psycho.univ-lyon2.fr/formation/formation-continue>
 Contactez-nous : fcpsycho-du@univ-lyon2.fr
 Formations diplômantes : 04 78 69 76 04
 Formations qualifiantes : 04 78 69 72 44
 L'université Lumière Lyon 2 est un organisme validé DPC

Dans le cadre du Département universitaire des Etudes Paramédicales,
 L'ESM - Formation & Recherche en Soins vous propose ses

Formations en santé mentale

- L'accompagnement des infirmiers travaillant dans les champs de la santé mentale fait partie de l'expertise de l'équipe de l'ESM - Formation & Recherche en Soins.
- Ces formations cliniques se déclinent dans le cadre de la reconnaissance universitaire au sein de la Faculté de Santé de l'UPEC.



3 niveaux de formation diplômantes

- CU Santé mentale / sur site → Adaptation à l'emploi
- DU Santé mentale / interhospitalier → Perfectionnement clinique
- DE Infirmier en Pratique Avancée « Psychiatrie et Santé Mentale » → Expertise clinique

+ d'infos : WWW.ECOLE-MONTSOURIS.FR



ESM - Formation & Recherche en Soins
 2 rue Antoine Etex 94000 Créteil
 Tél : 01 58 42 46 20 / esm@u-pec.fr



FORMATIONS UNIVERSITAIRES

- CU Soins en santé mentale
112 heures > **ESM**
- DE Infirmier en pratique avancée, mention santé mentale
2 ans > **UNIVERSITÉ DE BRETAGNE OCCIDENTALE**
- DIU Addictologie - alcoologie : troubles liés à l'usage de substances (hors alcool) et addictions comportementales
144 heures > **UNIVERSITÉ DE TOURS**
- DIU Étude et prise en charge des conduites suicidaires
100 heures > **UNIVERSITÉ DE NANTES**
- DIU Hypnose thérapeutique
226 heures > **CENTRE PIERRE JANET**
- DIU Pratique de l'électroconvulsivothérapie et stimulation magnétique transcranienne
204 heures > **UNIVERSITÉ DE NANTES**
- DIU Psychothérapie EMDR, psychotraumatologie et compléments psychopathologiques
145 heures > **CENTRE PIERRE JANET**
- DIU Santé au travail, option Infirmier
1 an > **UNIVERSITÉ DE BRETAGNE OCCIDENTALE**
- DU Addictologie
108 heures > **UNIVERSITÉ DE BRETAGNE OCCIDENTALE**
- DU Approche psychanalytique du groupe
2 ans > **UNIVERSITÉ LUMIÈRE LYON 2**
- DU Approches de la pleine conscience et introduction à la *Mindfulness Based Stress Reduction* (MBSR)
176 heures > **CENTRE PIERRE JANET**
- DU Art-thérapie
154 heures > **UNIVERSITÉ DE TOURS**
- DU Autisme et médiations corporelles
260 heures > **TRANS'FORMATION**
- DU Case-management : élaboration, gestion, coordination et évaluation de parcours et projets de vie
4 jours par mois (156 heures au total) > **UNIVERSITÉ DE TOURS**
- DU Diagnostic et prise en charge des troubles cognitifs acquis de l'adulte
116 heures > **UNIVERSITÉ DE NANTES**
- DU Éducation thérapeutique du patient en promotion de la santé
140 heures > **UNIVERSITÉ DE NANTES**
- DU Expertise clinique infirmier en santé mentale et psychiatrie
1 an > **UNIVERSITÉ DE BRETAGNE OCCIDENTALE**
- DU Hypnose et communication thérapeutiques
107 heures > **UNIVERSITÉ DE NANTES**
- DU Initiation à la réflexion éthique dans la pratique soignante
86 heures > **UNIVERSITÉ DE TOURS**
- DU Introduction à la psychologie positive
120 heures > **CENTRE PIERRE JANET**

- DU Pair-aidance en santé mentale et neurodéveloppement
1 an > **UNIVERSITÉ CLAUDE BERNARD LYON 1**
- DU Psychoéducation
1 an > **UNIVERSITÉ CLAUDE BERNARD LYON 1**
- DU Psychocriminologie
84 heures > **UNIVERSITÉ DE TOURS**
- DU Psychologie positive : santé bien-être, qualité de vie
8 sessions de 2 jours (182 heures) > **UNIVERSITÉ DE TOURS**
- DU Psychopathologie et prévention auprès du bébé et de sa famille
2 ans > **UNIVERSITÉ LUMIÈRE LYON 2**
- DU Réhabilitation psychosociale en psychiatrie
11 mois > **ROUTE NOUVELLE**
- DU Santé mentale
168 heures > **ESM**
- DU Soins de réhabilitation au service du rétablissement en santé mentale
5 sessions de 3 jours > **UNIVERSITÉ DE NANTES**
- DU Violences sexuelles et psychotraumatologie
70 heures > **UNIVERSITÉ DE TOURS**
- MASTER 2 Infirmier Pratique Avancée
2 ans > **UNIVERSITÉ DE TOURS**

DÉCOUVREZ 
notre diplôme universitaire

Soins de réhabilitation au service du rétablissement en santé mentale

Rentrée en **novembre 2020**
5 sessions de 3 jours




UNIVERSITÉ DE NANTES

www.univ-nantes.fr/fc-sante | du.sante-mentale@univ-nantes.fr
 S'inscrire en ligne candidature.sante.univ-nantes.fr/fc



FACULTÉ DE MÉDECINE & SCIENCES DE LA SANTÉ



Formation continue & alternance PÔLE SANTÉ



Professionnels, développez ou actualisez vos connaissances et compétences en santé mentale

- Diplôme d'Université Étude et prise en charge des conduites suicidaires
- Diplôme d'Université Expertise clinique infirmier en santé mentale et psychiatrie
- Diplôme d'État Infirmier en Pratique Avancée, mention santé mentale et psychiatrie

PLUS D'INFOS
www.univ-brest.fr/fcsante
fcs.medecine@univ-brest.fr



SUFCA 2020 - © Photo : Freepik



Autisme et TND

Expertise Psychiatrique

Troubles du spectre de l'autisme pour adulte

Violences sexuelles et psychotraumatologie

| Candidature en ligne
formation-continue.univ-tours.fr



© Université de Tours - SUDorm - A. Louault

DEVENEZ ACTEUR DE VOTRE VIE PROFESSIONNELLE



02 47 36 81 31

formation-continue@univ-tours.fr

GRUPE

- Conduire un groupe thérapeutique en institution
4 jours > **INFIPP**
- Conduite de groupe
4 jours > **TRANSITION**
- Formation à la relation thérapeutique - Groupes Balint
8 heures > **PSY13**
- Formation au psychodrame et à la conduite de groupe
112 heures > **IFAGP**
- La conduite des groupes de parole
5 jours > **ART CRU FORMATION**
- Le groupe thérapeutique en institution
5 jours > **INSTITUT REPÈRES**
- Les médiations thérapeutiques groupales
3 jours > **ANAXIS SANTE**
- Groupes de parole à visée thérapeutique : cadre et outils
5 jours > **AFAR**
- Sensibilisation à l'animation de groupes d'analyse de la pratique
3 jours > **UNIVERSITÉ LUMIÈRE LYON 2**
- Sensibilisation à la dynamique des groupes
42 heures > **PSY13**
- Sensibilisation aux phénomènes de groupe :
expérience d'un groupe analytique
7 jours > **TRANSITION**



Institut Français d'Analyse de Groupe et de Psychodrame

- Sensibilisation à l'analyse de groupe et au psychodrame
- Formation des praticiens de groupe par l'analyse de groupe et le psychodrame
- Formation au psychodrame et à la conduite de groupe
- Formations complémentaires :
 - Séminaires théorico-cliniques sur la conduite de groupes thérapeutiques et de psychodrame d'enfants et d'adolescents, 4 x 1 jour, sur le psychodrame et thérapie de groupe de patients psychotiques, 4 x 1 jour.
 - Supervision individuelle et collective.
 - Perfectionnement des thérapeutes de groupe par le psychodrame, 3 samedis.
 - Groupe d'analyses des pratiques : 8 vendredis 17 h/20 h.
 - Groupes théorico-cliniques sur la pratique de l'intervention en institution, 4 x 1 jour.
 - Formation à la relation thérapeutique médecin-patient. Analyse de la pratique avec utilisation du psychodrame.

Le programme détaillé de toutes ces formations se trouve sur le site de l'IFAGP

Intervention en institution :

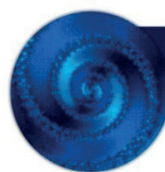
- régulation d'équipe
- supervision
- analyse de la pratique

Institut Français d'Analyse de Groupe et de Psychodrame
12, rue Émile Deutsch de la Meurthe – 75014 Paris

 N° 0039036  N° 8357

Tél. : 01 45 88 23 22 – secretariat@ifagp.fr

www.ifagp.fr



Transition

Analyse de groupe et d'institution
Association Européenne

Psychothérapie psychanalytique de groupe Travail analytique dans les groupes et les institutions

Des Sessions de Formation Cliniques :

- Sensibilisation aux phénomènes de groupe : expérience d'un groupe analytique (7 jours consécutifs)*
- Conduite de groupe (4 jours consécutifs)*
- Dynamiques de groupe et institutions (3 jours consécutifs)*
- L'interculturel et le transculturel, approche analytique groupale (3 jours consécutifs)*
- Psychosociodrame Groupal : penser les rapports entre individu, groupe et institution (3 jours consécutifs)*
- Dispositif de conduite d'Analyse des Pratiques Professionnelles (3 jours consécutifs)
- Pratiques en Institution et systèmes d'organisation (4 jours consécutifs)
- Accompagnement et conduite du changement (3 x 2 jours)

*Sessions ouvertes aux étudiants sous certaines conditions de parcours de formation – avec un prix étudiant préférentiel

Des Cycles de Formation : Coursus échelonné

- Analyste et psychothérapeute de groupe (4 ans et demi - 62 J)
- Analyste d'Institution. Modalités d'intervention en institution : analyse des pratiques, supervision d'équipe, régulation d'équipe, analyse du cadre institutionnel (3 ans et demi - 48 J)
- Conduire des groupes en institution (2 ans - 34 J)
- Conduire des analyses des pratiques et des supervisions d'équipe (2 ans - 34 J)

En Institution :

Les Intervenants de Transition interviennent, sur demande, auprès d'établissements, d'équipes et de services en fonction de chaque situation pour proposer :

- Des programmes de formations construits en fonction des besoins identifiés
- Des Séminaires Institutionnels Thématiques
- Des Analyses des Pratiques Professionnelles, Supervisions, Consultations Institutionnelles, ou des Analyses du cadre institutionnel

Des Espaces de Supervision :

- Supervision clinique (en groupe)
- Supervision clinique (en individuel)

Ces espaces sont organisés à Paris (75-78-94), Bordeaux (33), Caen (14), Rouen (76) ou La Faute-sur-Mer (85).

C. Bittolo, S. Blondeau, J-P Brun, T Bustros, D. Cohou, C. Corre,
A-L. Diet, G. Fouache, G. Gaillard, S. Lecoin, J. Le Roy, P. Leroux, K. Nazir,
E. Papathanasiou, J-P. Pinel, L. Vigne, A. Toliou.

RENSEIGNEMENT

www.transition-asso.com
transition2@wanadoo.fr

NOUVELLE ADRESSE :

42 rue du Père Corentin 75014 PARIS
Tél. : 01 43 59 18 34

2^e semestre 2020

ères FORMATIONS

Des connaissances aux compétences

Former les professionnels à la relation d'aide sociale, éducative et de soin de la petite enfance à la personne vieillissante

Inscrire l'action sociale et médico-sociale à l'échelle d'un territoire : identifier les réseaux et partenariats à l'aune de la crise sanitaire enfance - adolescence - adulte	X. Bouchereau P. Gaberan	22 et 23 septembre
Soutenir l'enfant et les parents lors de ruptures familiales et dans les situations de confinement imposé petite enfance	D. Khoury G. Neyrand	28 et 29 octobre
Accueillir les affects et les émotions dans un cadre professionnel et maintenir les liens dans un contexte de crise sanitaire ou sociale enfance - adolescence - adulte	P. Gaberan X. Bouchereau	4 et 5 novembre
Vieillesse et dépendance : interroger les pratiques en tenant compte de ce qu'a révélé la crise sanitaire vieillesse et dépendance	M. Billé P. Chavaroche	19 et 20 novembre



Renseignements, tarifs et inscription sur www.editions-eres.com

ères formations – 33 avenue Marcel Dassault F-31500 Toulouse
e-mail : formations@editions-eres.com – Tél. 05 61 75 40 81



HYPNOSE, THÉRAPIES BRÈVES

- NOUVEAU** ■ Communication thérapeutique
3 jours > ÉMERGENCES
- Devenir hypnothérapeute
1 an > EDUPSY
- Hypno-analgésie
3 jours > GRIEPS
- Hypnose
13 jours > INSTITUT UTHYL
- Hypnose, processus thérapeutique et changements (cycle 1)
13 jours > PRIEUR FORMATIONS
- NOUVEAU** ■ Hypnose en gériatrie
2 jours > GRIEPS
- Hypnose et créativité thérapeutique
30 jours > ÉMERGENCES
- NOUVEAU** ■ Hypnose et méditation
2 jours > ÉMERGENCES
- Hypnose et thérapie brève
10 jours > IGB
- Hypnose et thérapies brèves en psychiatrie
Intra 30 jours sur 3 années > INSTITUT UTHYL

- Hypnose orientée soin et thérapie
15 jours > INSTITUT MIMETHYS
- Hypnose thérapeutique et comportementaliste
3 jours > INFIPP
- HTSMA (hypnose thérapies stratégiques mouvements alternatifs)
3 modules de 3 jours > INSTITUT MIMETHYS
- Intégration des mouvements oculaires en psychiatrie **NOUVEAU**
2 ou 4 jours > ÉMERGENCES
- L'approche interactionnelle et stratégique, une vision globale
8 jours > IGB
- L'auto-hypnose Ericksonienne
5 jours > CERF FORMATION
- Relation soignante et communication thérapeutique
intra > INSTITUT UTHYL
- Thérapie narrative
84 heures > INSTITUT MIMETHYS
- Thérapies brèves : les modèles
14 jours > INSTITUT UTHYL
- Thérapies brèves en psychiatrie : initiation
3 jours > GRIEPS

 Institut
mimethys
Acteurs du lien mimétique

FORMATIONS

RÉSERVÉES AUX PROFESSIONNELS
DE SANTÉ ET DE LA RELATION D'AIDE



COMMUNICATION THÉRAPEUTIQUE ET DYNAMIQUE RELATIONNELLE

WWW.MIMETHYS.COM



● FORMATIONS RÉSERVÉES AUX PROFESSIONNELS DE SANTÉ ET PSYCHOLOGUES, HOSPITALIERS ET LIBÉRAUX

COMMUNICATION THÉRAPEUTIQUE **3 JOURS**

Apporter aux professionnels de santé, les connaissances et outils permettant d'optimiser leurs capacités et compétences relationnelles dans l'accompagnement des patients et à un niveau personnel. **Paris** : 23, 24, 25 septembre 2020 ou **Rennes** : 4, 5, 6 novembre 2020

HYPNOSE & CRÉATIVITÉ THÉRAPEUTIQUE **30 JOURS**

Un parcours à la carte incluant l'analyse des pratiques

« L'hypnose est un processus relationnel intentionnel stabilisé qui permet d'activer et d'utiliser les capacités dynamiques naturelles de la conscience vers un objectif thérapeutique psychique et/ou corporel » **D^r Claude Virot**

- Vous êtes professionnel de santé et en activité clinique (ou étudiant en fin de formation) ?
- Vous avez observé qu'enrichir vos compétences thérapeutiques est utile pour vos patients ?
- Vous savez déjà que l'hypnose est un outil efficace pour soigner le corps et le mental ?
- Vous souhaitez être formé par des professionnels de santé expérimentés ?

Cette formation a pour objectif d'acquérir et de maîtriser un large éventail de techniques hypnotiques pour savoir mettre en œuvre la rigueur d'un processus précis avec la créativité indispensable pour s'adapter à chaque patient en fonction de ses symptômes et de son contexte de vie quel que soit votre contexte de soins.

À RENNES

1^{er} module : 27, 28, 29 mai 2021

 Institut Emergences

 n° DPC : 16722000015

À PARIS

1^{er} module : 16, 17, 18 septembre 2021

 Espace La Rochefoucauld, 9^e arr.

 n° DPC : 16722000015

INFORMATION & INSCRIPTION : WWW.HYPNOSES.COM

Emergences, 35 boulevard Solferino, 35000 Rennes • 02 99 05 25 47 • information@hypnoses.com



MANAGEMENT ET ORGANISATION DES SOINS

■ Améliorer la cohésion d'équipe
Sur mesure > **ODIS-C**

■ Analyse des pratiques managériales
3 jours > **AFAR**

■ Case-management : les fondamentaux
2 jours > **GRIEPS**

■ Case-management en psychiatrie
2 jours > **INFIPP**

NOUVEAU ■ **E LEARNING** Coaching professionnel et codéveloppement :
la pertinence du sur-mesure
Durée à la carte > **ACTIF**

■ Codéveloppement managérial en atelier visio
23 heures > **GRIEPS**

■ Comment booster les pratiques coopératives de vos équipes ?
L'intelligence collective au service de la motivation
3 jours > **ACTIF**

NOUVEAU ■ Communication thérapeutique pour les cadres de santé
3 jours > **ÉMERGENCES**

■ Concevoir et piloter un projet de service pour les personnes
avec TSA, avec le référentiel Serafin-PH
7 heures > **EDI FORMATION**

■ Confiance et management ou développer la confiance au travail
2 jours > **CENTRE PIERRE JANET**

■ Créativité et collaboration en équipe : comment accompagner
des situations complexes de terrain ?
3 jours > **INFIPP**

■ Être cadre en psychiatrie
3 jours > **GRIEPS**

■ L'intelligence émotionnelle au service du management
3 jours > **INFIPP**

■ La fabrique d'équipe
Intra > **INSTITUT REPÈRES**

NOUVEAU ■ Le circuit du médicament : sécuriser et prévenir les erreurs
médicamenteuses en psychiatrie
2 jours > **AFAR**

■ Management en psychiatrie
3 jours > **AFAR**

■ Manager en pleine conscience
2 jours > **GRIEPS**

■ Manager l'intergénérationnel et la diversité culturelle au sein
des établissements de santé en pleine mutation
2 jours > **INFIPP**

■ Négociation et prévention des conflits
3 jours + e-learning > **CENTRE FARE** **E LEARNING**

■ Pratiques avancées : intégration des IPA dans les équipes de soins
2 jours > **GRIEPS**

■ Prise de poste d'encadrement paramédical 4 compétences/4 outils
28 heures soit 4 jours > **ESM**

■ Replacer l'humain au cœur de la communication
avec les outils numériques
Sur mesure > **ODIS-C** **NOUVEAU**

■ Risque sanitaire émergent/évolutif : plan d'action pour
votre établissement pendant et après une crise
2 jours > **ACTIF**

■ Soutien et accompagnement des soignants
suite à la crise du Covid-19
4 jours > **AFAR** **NOUVEAU**



Besoin d'accompagnement ?

- Vous créez une équipe mobile ou un dispositif innovant en santé mentale ?
- Vous souhaitez améliorer le bien-être de vos équipes au travail ?
- Vous souhaitez devenir une organisation agile et collaborative

ODIS-C est là pour vous accompagner et vous propose des solutions sur mesure :

Aide à la mise en place et au développement de vos projets
Accompagnement des mutations au sein de votre institution
Dépassement d'une situation de crise au sein d'une équipe

contact@odis-c.fr – 07 83 11 22 52

www.odis-c.fr



Institut Repères

100 stages inter-établissements 2020-2021

Travailler à partir du passage à l'acte (DPC) • Accompagner par la relaxation • Le trauma
• Le vieillissement • Psychothérapie institutionnelle • La bientraitance institutionnelle • Éthique
de l'accompagnement (DPC)...

20 Stages pour Cadres – Pys – Directeurs

La fonction de psy • Violence et passage à l'acte • Le psy et question du corps • Thérapie et famille...

Groupe d'analyse des pratiques – Groupe de supervision –

Groupe supervision de cadres (hors formation continue ou non)

En intra-établissement ou inter-établissements – Choix entre 40 intervenants

Catalogue sur demande

Visitez notre site Internet : <http://i-reperes.fr>

Stages réalisables en intra-établissements

Institut Repères, 11 rue de Touraine, 37110 Saint-Nicolas-des-Motets – Tél. : 02 47 29 66 65

mail : reperes@gmx.fr



- E LEARNING** ■ Accompagnement fin de vie en MAS et foyer
3 jours + e-learning > **CENTRE FARE**
- NOUVEAU** ■ Accompagner des personnes en situation de handicap psychique en ESMS : s'inscrire dans une démarche de réhabilitation psychosociale
2 jours > **INFIPP**
- Accueillir, éduquer, soigner en SESSAD
5 jours > **INSTITUT REPÈRES**
- Comment l'éducatif peut entendre, accueillir et transformer la souffrance psychique
4 jours > **COPEs**
- Démarche qualité en établissement social et médico-social
2 jours > **GRIEPS**
- Éducation pour la santé des usagers du secteur médico-social
Intra > **INFIPP**
- Entretiens et psychopathologie en milieu éducatif
4 jours > **CNFE**
- Handicap et vieillissement : accompagnement
2 jours > **GRIEPS**
- Insertion et maintien dans l'emploi des personnes en situation de handicap psychique
2 ou 3 jours > **UNAFAM**
- Jeux et sports collectifs en ITEP
40 heures > **TRANS'FORMATION**

- L'apprentissage scolaire en IME
4 jours > **CERF FORMATION**
- L'intégration scolaire des enfants et des adolescents en situation de handicap psychique
3 jours > **AFAR**
- La bientraitance à l'épreuve du quotidien dans les établissements médico-sociaux
21 heures > **PSY13**
- Le dispositif ITEP : quel impact sur les pratiques ?
Intra > **INFIPP**
- Le questionnement éthique en ESMS **NOUVEAU**
Intra > **INFIPP**
- Le travail éducatif - thérapeutique en foyer
3 jours + e-learning > **CENTRE FARE** **E LEARNING**
- Les « activités-ateliers » en foyer de vie, MAS, foyer pour personnes handicapées âgées
5 jours > **CERF FORMATION** **NOUVEAU**
- Logement : comprendre et implanter un dispositif « chez soi d'abord »
Sur mesure > **ODIS-C**
- Parcours de santé de la personne handicapée
2 jours > **GRIEPS**
- Prévention et prise en charge de la violence en milieu éducatif
3 jours > **ANAXIS SANTÉ**



UNION NATIONALE DE FAMILLES ET AMIS DE PERSONNES MALADES ET/OU HANDICAPÉES PSYCHIQUES

SCHIZOPHRÉNIE BIPOLARITÉ DÉPRESSION TOC



ÉCOUTE FORMATION ENTRAIDE ACCUEIL INFORMATION

Formations et accompagnement sur mesure

Des formations pour mieux prendre en compte les spécificités des personnes vivant avec des troubles psychiques et adapter votre pratique d'aide et d'accompagnement.

Pour plus d'information, rendez-vous sur **www.unafam.org**

Rubrique « Nos Actions/Formations pour les professionnels »

Ou contactez l'équipe
0153 06 36 47 – formation@unafam.org

L'Unafam est reconnue organisme de formation depuis 2010 

La SPASM est devenue



LES AILES DÉPLOYÉES
ASSOCIATION D'AIDE À LA SANTÉ MENTALE



FORMATION

Se former au psychodrame psychanalytique Individuel et en groupe

Adultes
Lieu : 31 rue de Liège 75008 Paris
Formateurs : G. BAYLE / S. BENOIT-LAMY / B. BRAUN / S. FRANCO / B. KAMMERER / A. LAURAS-PETIT / G. MITRANI / A. PRUDENT-BAYLE / I. SALEM / M. SELZ / T. SCHMELTZ / Ph. VALON

Enfants et adolescents
Lieu : Hôpital Necker 75015 Paris
Formateurs : G. BAYLE / F. de LANLAY / A. LAURAS-PETIT / F. PELLETIER / E. STORA

COLLOQUE

23è colloque sur le Psychodrame psychanalytique : Maltraitements au Psychodrame

Date : Samedi 27 novembre 2020 de 9h à 18h

Intervenants : Olivier CALLET / Christophe DEJOURS / Brigitte KAMMERER / Vassilis KAPSAMBELIS / Fabienne de LANLAY / Antoine NASTASI / Isaac SALEM / Bernard TOUATI

Lieu : FIAP - 30 rue Cabanis 75014 Paris

En 2021, le thème des conférences et du colloque sera « La haine ».



SCRIPTIONS : pratiques.formation@lad.fr
Constance Besnier : 01 53 17 13 50
Plus d'informations sur **www.lad.fr**

Pratiques et formation, organisme de formation de l'association Les ailes déployées
Siège social : 31 rue de Liège 75008 Paris - N° SIREN 775 670 896

PERSONNES ÂGÉES

- Accompagnement de la personne âgée souffrant de démence type Alzheimer
3 jours > **INFIPP**
- NOUVEAU** ■ Animation d'ateliers musique à visée thérapeutique en Ehpad Intra > **INFIPP**
- Approche Montessori : prise en charge des résidents atteints de troubles cognitifs
2 jours > **INFIPP**
- Atelier fitness des neurones : des exercices innovants et ludiques pour entretenir les facultés mentales des seniors
3 jours > **CERF FORMATION**
- Comment communiquer avec les personnes âgées démentes
5 jours > **CERF FORMATION**
- Dépression de la personne âgée, prévention du suicide et du syndrome de glissement
2 jours > **GRIEPS**
- Dépression et prévention du risque suicidaire chez la personne âgée
3 jours > **ANAXIS SANTÉ**
- Dépression et prévention du suicide chez la personne âgée
2 jours > **INFIPP**
- Évaluer les troubles du comportement chez les personnes âgées difficiles : l'échelle EPADE
2 jours > **AFAR**
- La solitude et la dépression chez les personnes âgées et leurs conséquences
4 jours > **CERF FORMATION**
- Le syndrome de Diogène, l'entassement, l'insalubrité et l'incurie
2 jours > **AFAR**
- Le vieillissement des personnes handicapées : approche clinique
5 jours > **INSTITUT REPÈRES**
- Le vieillissement difficile
Intra > **PROFAC FORMATIONS INTRA**
- NOUVEAU** ■ Les angoisses nocturnes de la personne âgée
1 jour > **INFIPP**
- E LEARNING** ■ Les conduites suicidaires chez la personne âgée
2 jours + e-learning > **CENTRE FARE**
- Les équipes mobiles de gériatrie et de psychogériatrie
3 jours > **AFAR**
- Les troubles du comportement des personnes âgées ayant une maladie neurodégénérative : approches non-médicamenteuses
3 jours > **AFAR**
- Maladie d'Alzheimer ou pathologies apparentées
4 jours > **GRIEPS**
- Médiations et clinique du vieillissement
4 jours > **UNIVERSITÉ LUMIÈRE LYON 2**

- Personnes âgées : entrée en institution
2 jours > **GRIEPS** **NOUVEAU**
- Relations avec les personnes handicapées mentales vieillissantes
3 jours + e-learning > **CENTRE FARE** **E LEARNING**
- Soins relationnels auprès des personnes atteintes de démence
4 jours + e-learning > **CENTRE FARE**
- Souffrance psychique, troubles psychiatriques au cours du vieillissement
3 jours > **INFIPP**
- Thérapies non-médicamenteuses (TNM) : les fondamentaux
2 jours > **GRIEPS**
- Troubles psychiques chez le sujet âgé
3 jours > **ANAXIS SANTÉ**
- Vieillesse et dépendance : interroger les pratiques en tenant compte de ce qu'a révélé la crise sanitaire
2 jours > **ERES FORMATIONS**
- Vieillesse cognitive pathologique, troubles psychiques et comportements troublés
2 jours > **UNIVERSITÉ LUMIÈRE LYON 2**

PSY13 | LE DÉPARTEMENT FORMATIONS, RECHERCHES, PUBLICATIONS DE L'ASM13

> FORMATIONS

! NOUVEAU ! – FORMATION APEP

Un séminaire central, trois séminaires d'approfondissement, sept séminaires optionnels

PRATIQUE DE LA CLINIQUE ET DES THÉRAPIES PSYCHANALYTIQUES

- OCTOBRE 2020 A JUIN 2021

LES DIFFÉRENTES APPROCHES DU TRAITEMENT INSTITUTIONNEL DES PSYCHOSES

- 14, 15 ET 16 OCTOBRE 2020

SENSIBILISATION A LA DYNAMIQUE DES GROUPES

- 1, 2 ET 3 OCTOBRE 2020
- 26, 27 ET 28 NOVEMBRE 2020

SENSIBILISATION A LA RELATION DANS LES PRATIQUES PROFESSIONNELLES

- 19 ET 20 NOVEMBRE 2020

> COLLOQUE

53^{ème} journée du centre Alfred Binet

HOMMAGE A L'ŒUVRE DE JANINE SIMON A L'OCCASION DE SES 100 ANS

Journée consacrée à « la psychanalyse précoce »

- 5 DECEMBRE 2020

PSY13, DÉPARTEMENT FORMATIONS, RECHERCHES, PUBLICATIONS DE L'ASM13
76, AVENUE EDISON 75013 PARIS - 01 40 77 43 17 / 43 18
SERVICE.PSY13@ASM13.ORG
ASM13.ORG/ENSEIGNEMENT-FORMATION

- Actualités des troubles bipolaires
4 jours > **INFIPP**
- E LEARNING** ■ Angoisse, obsessions et phobies
3 jours + e-learning > **CENTRE FARE**
- Anxiété normale, anxiété pathologique : gestion du stress, de l'anxiété, des émotions
3 jours > **INFIPP**
- Approches thérapeutiques des délires
3 jours > **ANAXIS SANTÉ**
- Approfondir les connaissances en psychopathologie
3 jours > **INFIPP**
- Comment gérer les personnalités difficiles et les psychopathologies complexes
5 jours > **AFAR**
- Cursus général en psychopathologie
2 ans > **EPHEP**
- Dangereuse psychiatrie et dangereuse criminologie
5 jours > **AFAR**
- NOUVEAU** ■ Formation à la pratique de la clinique et des thérapies psychanalytiques
46 heures > **PSY 13**
- L'enfant : du développement normal à la psychopathologie
6 jours > **AFAR**
- La clinique de la névrose : hystérie, obsession, phobie Comprendre et aider la personne névrosée
5 jours > **CERF FORMATION**
- La prise en charge des pathologies limites et borderline chez l'adulte
5 jours > **CERF FORMATION**
- Le bon usage des psychotropes dans les troubles de l'humeur
2 jours > **ODIS-C**
- Les patients pervers et la mise à l'épreuve de la cohésion de l'équipe
5 jours > **AFAR**
- Pathologies psychiatriques : approches psychopathologiques des troubles du spectre de l'autisme, des psychoses et des pathologies de l'attachement
5 jours > **ACTIF**
- Patients difficiles en milieu ouvert ou fermé : approche psychopathologique et criminologique
5 jours > **AFAR**
- NOUVEAU** ■ Psychopathologie : approfondissement
12 jours > **GRIEPS**
- E LEARNING** ■ Psychopathologie de l'enfant et de l'adolescent
3 jours + e-learning > **CENTRE FARE**
- Psychopathologie et cultures
3 jours > **COPES**
- NOUVEAU** ■ Psychoses émergentes
2 jours > **GRIEPS**

- Psychotraumatismes complexes
2 jours > **GRIEPS** **NOUVEAU**
- Renforcement des connaissances en sémiologie psychiatrie Intra > **INFIPP**
- Trouble de la personnalité borderline : comprendre et accompagner
3 jours > **GRIEPS** **NOUVEAU**
- Troubles de la personnalité et troubles du contrôle des impulsions
5 jours > **CERF FORMATION**
- Troubles du comportement alimentaire de l'adolescence à l'âge adulte : anorexie mentale, boulimie
5 jours > **AFAR**
- Troubles psychiques
2 jours > **GRIEPS** **E LEARNING**
- Troubles psychiques et précarité
2 ou 3 Jours > **UNAFAM**
- Un autre regard sur les troubles des comportements alimentaires
4 jours > **INFIPP**
- Une approche interactionnelle et stratégique de la psychopathologie
4 jours > **IGB**

ephep ÉCOLE PRATIQUE DES HAUTES ÉTUDES EN PSYCHOPATHOLOGIES

Rentrée 2020 / 2021

Lieu d'enseignement théorique et pratique de la psychopathologie, **agréé pour la formation au titre de psychothérapeute**, l'École Pratique des hautes Études en Psychopathologies forme des praticiens attentifs à l'actualité de la cité, ouverts aux recherches de la clinique contemporaine et soucieux des conséquences éthiques de cette pratique.

JEUDI 10.09.2020
21 h

Conférence de rentrée
L'angoisse n'est pas sans objet
par le doyen
Claude Landman

Informations sur
ephep.com

Inscriptions 2020 / 2021
à partir du 19.05.2020
inscriptions@ephep.com
EPHEP
25, rue de Lille 75007 Paris
01 42 86 13 93
ephep.com

ÉTABLISSEMENT PRIVÉ AGRÉÉ PAR LE MINISTÈRE DE L'ENSEIGNEMENT SUPÉRIEUR, DE LA RECHERCHE ET DE L'INNOVATION, ET PAR LE MINISTÈRE DES SOLIDARITÉS ET DE LA SANTÉ

PSYCHOTHÉRAPIES

■ Formation TCC : thérapie comportementale et cognitive
3 ans > **FORMACAT**

■ Formations en psychanalyse et psychothérapies
3 ou 5 ans > **EDUPSY**

NOUVEAU ■ Jeux vidéo et robots en psychothérapie
3 jours > **COPEs**

■ L'approche interactionnelle et stratégique - une vision globale
8 jours > **IGB**

■ La thérapie d'acceptation et d'engagement (ACT) : une thérapie
comportementale et cognitive existentielle
4 jours > **CERF FORMATION**

■ Les différentes approches du traitement institutionnel
des psychoses
3 jours > **PSY13**

■ Pratique de la psychothérapie
55 jours > **IFRDP**

■ Pratique intensive de la thérapie brève de Palo Alto
14 jours > **IGB**

■ Psychosociodrame groupal : penser les rapports entre individu,
groupe et institution
3 jours > **TRANSITION**

■ Psychothérapie des psychoses, le rôle infirmier
3 jours > **GRIEPS**

■ Psychothérapie des traumatismes complexes : une approche
intégrative basée sur la théorie des états du moi et des exercices
hypno-imaginatifs
41 heures > **CENTRE PIERRE JANET**

■ Psychothérapie institutionnelle - pédagogie institutionnelle :
pour une véritable institution de santé mentale
Intra > **INSTITUT REPÈRES**

■ Se former au psychodrame psychanalytique : individuel et en groupe
3 ans > **LES AILES DÉPLOYÉES**

■ Thérapie des mondes relationnels traumatiques
21 heures > **INSTITUT MIMETHYS**

■ Thérapie fondée sur la compassion et la pleine conscience
3 jours > **AFAR** **NOUVEAU**

■ Thérapies intégratives
12 jours > **INSTITUT UTHYL**



L'Approche Centrée sur la Personne, selon Carl ROGERS

INSTITUT DE FORMATION ET DE RECHERCHE POUR LE DÉVELOPPEMENT DE LA PERSONNE

**Formations
expérientielles
et théoriques
où la relation
de personne à
personne est au
cœur du
processus
pédagogique**



**Ecoute et entretien
d'aide**

*Centrés sur la Personne selon
Carl Rogers*

Relations d'aide

*Et leurs différents champs
d'application*

**Counselling et
Psychothérapie**

*Centrés sur la Personne selon
Carl Rogers*

www.ifrdp.com

04.74.30.66.98

documentation@ifrdp.net

**ÉCOLE
DE GESTALT
PARISIENNE**

**JOURNÉES
DÉCOUVERTE**

**4 septembre, 23 septembre,
17 octobre, 14 novembre, 4 décembre 2020**

VENEZ DÉCOUVRIR LA GESTALT-THÉRAPIE !
Approche psychothérapeutique humaniste, existentielle et relationnelle.

RENOUEZ AVEC VOTRE CRÉATIVITÉ POUR ÊTRE AU MONDE !
L'École Parisienne de Gestalt met l'accent sur les aptitudes au changement de l'être humain. Elle place l'expérientiel, les processus psycho-corporels et émotionnels au centre de l'apprentissage.

L'EPG FORME des coaches et psychologues, des professionnels du conseil, de la relation d'aide, de l'enseignement, du social (etc.) à la posture gestaltiste, et des gestaltthérapeutes.

L'EPG EN CHIFFRES...

- 34 formateurs aux profils pluriels
- Stages à Paris, en résidentiel et à l'étranger
- Certification de 50 Gestalt-Praticiens et 25 Gestalt-thérapeutes par an.

ACCREDITATIONS ET AGRÈMENTS
EAGT : délivrance du Certificat Européen de Psychothérapie (CEP) - EAP - FF2P (Fédération Française de Psychothérapie et Psychanalyse)
Label qualité OPQF (Office Professionnel de Qualification des organismes de Formation)

29 rue de l'Espérance 75013 Paris - T. + 33 (0)1 43 22 40 41
contact@epg-gestalt.fr - www.epg-gestalt.fr • f in

RISQUES PSYCHOSOCIAUX

NOUVEAU ■ Accompagner et/ou soigner sans s'épuiser
5 jours > CERF FORMATION

■ Améliorer la qualité de vie au travail
Sur mesure > ODIS-C

■ Auto-hypnose et prévention du burn-out
3 jours > ÉMERGENCES

■ *Caring team* : le traitement de la dépression institutionnelle
et de la souffrance affective au travail
Intra > ART CRU FORMATION

E LEARNING ■ Cartographie des risques
e-learning > GRIEPS

■ Comment vous préserver du burn-out ? Techniques simples et
adaptées à vos pratiques (PNL, hypnose, communication non
violente)
3 jours > ACTIF

■ Conflits et tensions en institution : la communication
non violente comme outil de prévention
3 + 2 jours > ACTIF

■ L'EDD (espace de discussion) : un outil de facilitation pour mieux
faire vivre la qualité de vie au travail dans votre établissement
2 jours > ACTIF

■ La formation bien-être du soignant, gestion du stress chronique
par l'auto-hypnose et la médication
1 à 3 jours > ÉMERGENCES

■ La médiation protocole MBSR (*Mindfulness Based Stress Reduction*) :
réduction du stress basée sur la pleine conscience **NOUVEAU**
5 jours > CERF FORMATION

■ Le syndrome d'épuisement professionnel des soignants
3 jours > INFIPP

■ Les états de stress post-traumatique lié au travail
3 jours > ANAXIS SANTÉ

■ Les pathologies mentales en entreprise
1 jour > UNIVERSITÉ DE BRETAGNE OCCIDENTALE

■ Management et risques psycho-sociaux
3 jours > ANAXIS SANTÉ

■ Prévention des risques psychosociaux
3 jours > ANAXIS SANTÉ

■ Prévention des violences sexistes et sexuelles en contextes
professionnels : apports de la psychologie sociale et du travail
3 jours > UNIVERSITÉ LUMIÈRE LYON 2

■ Prévenir les risques psychosociaux
2 jours > GRIEPS

■ Psychopathologie du travail
3 jours > ANAXIS SANTÉ

■ Qualité de vie au travail : de la démarche au pilotage
3 jours > GRIEPS



FORMATIONS EN HYPNOSE ET THÉRAPIES BRÈVES
Nancy, Paris, Ailleurs ...

#ThérapiesBrèves #AutoHypnose
#Douleur #Hypnose #CommunicationThérapeutique
#Trauma #Stratégie #MouvementsOculaires
#ProfondeurEtPhénomèneHypnotiques #Narratives

Tous renseignements sur
www.institut-uthyl.com
institut.uthyl@gmail.com

#HarcèlementScolaire
#OrientationSolutions



**PROGRAMME COMPLET DE FORMATION
À LA THÉRAPIE SYSTÉMIQUE ET STRATÉGIQUE**

PARIS - LYON - LIÈGE
LAUSANNE - LUXEMBOURG

Représentant officiel du MRI de Palo Alto pour l'Europe francophone depuis 1987
Information & inscription sur www.igb-mri.com

TECHNIQUES ET PRATIQUES DE SOINS

■ Accompagnement à domicile des personnes en situation de handicap psychique
3 jours > **UNAFAM**

■ Approche anthropologique des populations en grande difficulté (précaires, pauvres, RSA, exclus, SDF, sans-papiers)
5 jours > **CERF FORMATION**

NOUVEAU ■ Ateliers thérapeutiques médiatisés
4 jours > **AFAR**

NOUVEAU ■ Comment implanter une équipe mobile sur un territoire ?
Sur mesure > **ODIS-C**

■ Ethnopsychiatrie
6 jours > **INFIPP**

■ Évaluer les psychoses avec la COP13
1 jour > **PSY13**

NOUVEAU ■ « Faire bouger la psychiatrie » : vers de nouvelles pratiques
2 jours > **INFIPP**

■ Formation EFT (*Emotional Freedom Techniques* ou techniques de libération émotionnelle)
6 jours ou e-learning > **ÉCOLE EFT FRANCE**

■ Initiation à la *Somatic Experiencing*®
3 jours > **CENTRE PIERRE JANET**

■ Initiation à l'approche ethnopsychologique
4 jours > **ACTIF**

■ Inscrire son action à l'échelle d'un territoire : identifier les réseaux et les partenariats à l'aune de la crise sanitaire
2 jours > **ERES FORMATIONS**

■ Isolement et contention en psychiatrie : prévenir et accompagner
2 jours > **GRIEPS**

■ L'hospitalisation à domicile en psychiatrie **NOUVEAU**
3 jours > **GRIEPS**

■ La consultation psychologique à distance **NOUVEAU**
3 jours > **COPEs**

■ La méditation en pleine conscience
5 jours > **CERF FORMATION**

■ La méthode TIPS® (technique d'identification du problème source) **E LEARNING**
E-learning > **ÉCOLE EFT FRANCE**

■ La visite à domicile des équipes de psychiatrie
3 jours > **INFIPP**

■ Le jeu de rôle, ses enjeux pour une pratique éducative ou pédagogique
5 jours > **INSTITUT REPÈRES**

■ Le repas thérapeutique comme dispositif de soin **NOUVEAU**
2 jours > **INFIPP**

■ Les spécificités de l'intervention à domicile en santé mentale **NOUVEAU**
2 jours > **ODIS-C**

■ Le travail en extra-hospitalier : CMP/hôpital de jour/CATTP Intra > **INFIPP**

■ *Mind-mapping*, pour une approche intégrative et créative de la thérapie
14 heures > **INSTITUT MIMETHYS**

■ Psychiatrie de liaison
3 jours > **GRIEPS**

■ Soins psychiatriques auprès des personnes en situation de précarité
3 jours > **ANAXIS SANTÉ**

■ Soins psychiatriques en milieu pénitentiaire **NOUVEAU**
3 jours > **INFIPP**

■ Soins psychiatriques sans consentement : comment instaurer une relation et un processus de soins ?
2 jours > **INFIPP**

■ Quand la visioconférence s'invite dans l'espace hypnotique
6 heures > **INSTITUT MIMETHYS**

■ Récit de vie, génogramme narratif et dialogue
6 jours > **INSTITUT MIMETHYS**

■ Travailler en équipe mobile de psychiatrie Intra > **NOUVEAU**
> **INFIPP**

■ Travailler la nuit : entre mythes et réalités
3 jours > **INFIPP**



École EFT France
Geneviève Gagos

L'École EFT France vous propose :

- Une formation EFT adaptée à vos besoins et à vos fonctions :
 - Totalement à distance, en ligne ;
 - ou En présentiel en Intra sur site ou en Inter à Lyon.
- Un même outil quelle que soit la problématique, tant pour vos patients que pour vous-même.

Bases de l'EFT

- Pour apaiser en quelques minutes : la douleur, le stress, les comportements...
- Pour lever les blocages au quotidien
- Pour un usage ponctuel comme outil complémentaire dans votre pratique professionnelle actuelle
- Pour utiliser en self-help entre 2 séances

Praticiens EFT

- Comme outil professionnel principal ou complémentaire, en séances programmées, bien cadrées
- Pour traiter les traumatismes sans abréactions
- Pour accompagner vos patients/clients coupés de leurs émotions
- Pour animer des séances de groupe, des ateliers
- Pour approfondir votre questionnement et votre écoute active

+ TIPS®

- Pour une pratique de l'EFT optimisée par un protocole structuré avec une vision précise de l'avancée correcte du traitement à chaque étape de la séance
- Pour aider plus de personnes en réduisant le nombre de séances nécessaires à vos suivis



Tél. : 06 78 43 02 84
genevieve.gagos@ecole-eft-france.fr
<https://ecole-eft-france.fr/>

