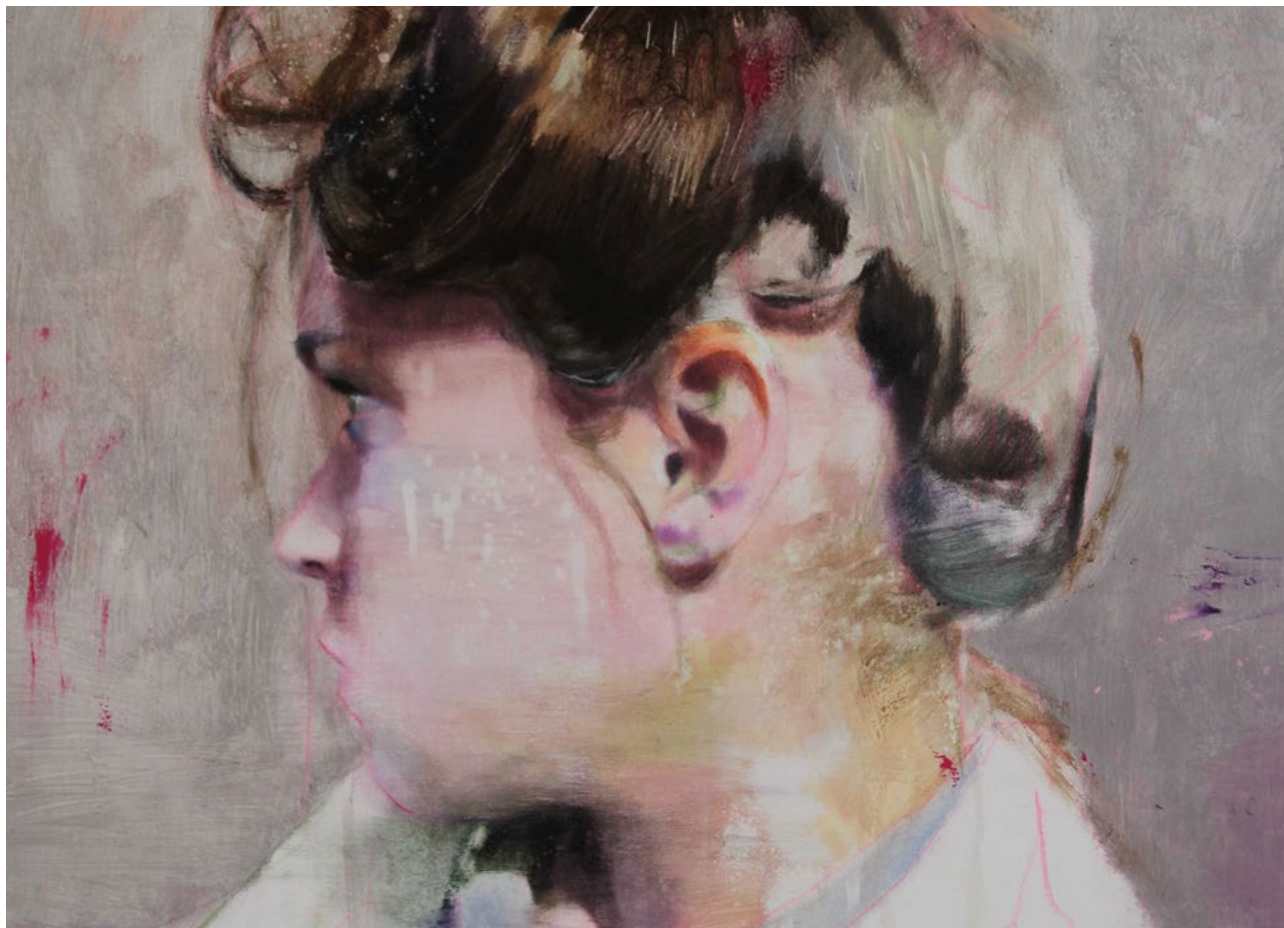


Chaque mois, le réseau documentaire en santé mentale, Ascodocpsy, propose des éléments de bibliographie en lien avec la thématique du dossier : **Le soignant face au sujet borderline.**



© Lou Ros.

### Monographies

- **Arntz A, Van Genderen H, Bouet E.** *Thérapie des schémas et personnalité borderline.* Louvain-La-Neuve : De Boeck ; 2016.
- **Bateman A, Fonagy P, Prada P.** *Mentalisation et trouble de la personnalité limite : guide pratique.* Louvain-La-Neuve : De Boeck ; 2015.
- **Bergeret J, Reid W, et al.** *Narcissisme et états-limites.* Paris : Dunod ; 2013.
- **Bourgeois D.** *Comprendre et soigner les états-limites.* Paris : Dunod ; 2010.
- **Charrier P, Hirschelmann A, Pedinielli JL.** *Les états-limites.* Paris : Armand Colin ; 2015.
- **Corcos M.** *La terreur d'exister. Fonctionnements limites à l'adolescence.* Paris : Dunod ; 2009.
- **Corcos M, Pham Scottet A, Speranza M.** *Troubles de la personnalité borderline à l'adolescence.* Paris : Dunod ; 2014.
- **Desseilles M, Grosjean B, Perroud N.** *Manuel du borderline.* Paris : Eyrolles ; 2014.
- **Estellon V.** *Les états-limites.* Paris : PUF ; 2017.
- **Estellon V, André J, Apter G, et al.** *Actualité des états-limites.* Toulouse : Erès ; 2014.
- **Guelfi JD préf, Granger B, Benezech M, et al.** *Troubles de la personnalité. Ni psychotiques, ni névrotiques, ni pervers, ni normaux...* Paris : Dunod ; 2013.

- **Luca M. de, Estellon V.** *Des névroses aux états-limites.* Paris : Armand Colin ; 2015.

### Articles de périodiques

- **Barouch Cohen S.** *Pour une approche des fonctionnements limites sous l'angle de la survie psychique.* *Évol psychiatr* 2016 ; 81(1) : 118-28.
- **Bendib B, Bensaber F, Fuseau A.** *Construction diagnostique et thérapeutique d'un trouble de la personnalité borderline à l'adolescence.* *Inf psychiatr* 2016 ; 92(2) : 143-9.
- **Benoit JP, Moro MR.** *Évolution des états limites de l'adolescence à l'âge adulte.* *Inf psychiatr* 2016 ; 92(2) : 137-42.
- **Botbol M.** *États limites et délinquance juvénile : évolution des réponses judiciaires.* *Inf psychiatr* 2016 ; 92(1) : 49-53.
- **Bourgeois D.** *État-limite et automutilation.* *Santé mentale* 2009 ; (143) : 32-6.
- **Bourgeois D.** *Adolescents, surdoués, suicidaires. Un syndrome de Schopenhauer ?* *Inf psychiatr* 2016 ; 92(1) : 9-13.
- **Cailhol L, Ragonnet C.** *Besoins ressentis des patients et des soignants quant à la prise en charge des troubles de personnalité limite.* *Ann méd psychol* 2013 ; 171(2) : 100-3.
- **Cailhol L, Bouchard S, Belkadi A et al.** *Acceptabilité et faisabilité de la psychothérapie par les patients avec trouble de personnalité limite.* *Ann méd psychol* 2010 ; 168(6) : 435-9.

- **Caron T.** *Carences parentales précoces et états limites.* *Enfances et psy* 2014; (61) : 179-189.
- **Cheval S, Mirabel Sarron C, Guelfi JD, et al.** *L'alliance thérapeutique avec les patients limite en thérapie cognitivo-comportementale.* *Ann méd psychol* 2009; 167(5) : 347-54.
- **Corcos M.** *Fonctionnements limites : une folie sans histoire... beaucoup d'histoires pour rien.* *La psychanalyse : une nouvelle histoire.* *Carnet psy* 2015; (186) : 44-6.
- **Coulon N de.** *État limite, après-coup et confusion des temps.* *Rev fr psychanal* 2009; 73(5) : 1481-7.
- **Delage M.** *Thérapie familiale et fonctionnement limite.* *Adolescence* 2014; 32(3) : 577-97.
- **Dervaux A, Laquielle X.** *Troubles de personnalité borderline et addictions.* *Inf psychiatr* 2016; 92(1) : 38-44.
- **Estellon V.** *États limites et lien thérapeutique.* *Santé Mentale* 2013; (181) : 66-71.
- **Estellon V, Boissière Loïc.** *Figures et formes de la dysrégulation fantasmatique chez les états-limites : le cas de suicidants réitérants.* *Évol psychiatr* 2015; 80(2) : 349-61.
- **Germani S.** *Les pathologies limites.* *J psychol* 2016-2017; (343) : 74-6.
- **Golse B.** *Les états-limites chez l'enfant et l'adolescent.* *Adolescence* 2015; 33(94) : 771-8.
- **Gras A, Amad A, Thomas P, et al.** *Hallucinations et trouble de personnalité borderline : une revue de littérature.* *Encéphale* 2014; 40(6) : 431-8.
- **Green A.** *Les cas limites. De la folie privée aux pulsions de destruction et de mort.* *Rev fr psychanal* 2011; 75(2) : 375-90.
- **Guelfi JD, Cailhol L, Robin M, Lamas C.** *États limites et personnalité borderline.* *EMC Psychiatrie* 2011; (37-395-A-10) : 1-10.
- **Henri C.** *Troubles bipolaires et personnalités borderline chez l'adulte.* *Encéphale* 2007; (3 suppl) : S110-S3.
- **Imbeau D, Bouchard S, Terradas MM, et al.** *Échelle d'attitudes à l'égard des personnes présentant un trouble de personnalité limite : structure factorielle et validation préliminaire.* *Ann méd psychol* 2014; 172(6) : 479-85.
- **Imbeau D, Bouchard S, Terradas MM, et al.** *Attitudes des médecins omnipraticiens et des résidents en médecine familiale à l'endroit des personnes souffrant d'un trouble de personnalité limite.* *Santé ment Qué* 2014; 39(1) : 273-89.
- **Jarroir M, Leblanc A, Leveillé S, et al.** *Troubles bipolaires et troubles de la personnalité borderline : différences cliniques au niveau de l'affectivité et de l'impulsivité.* *Ann méd psychol* 2015; 173(8) : 717-20.
- **Kapsambelis V.** *Apprendre à soigner les patients borderline [entretien].* *Santé Mentale* 2011; (160) : 32-6.
- **Kapsambelis V.** *La fragilité narcissique, une clinique contemporaine.* *Rev fr psychanal* 2011; 75(4) : 1097-112.
- **Labelle R, Janelle A.** *La thérapie comportementale dialectique de l'adolescent borderline et suicidaire.* *Perspectives psy* 2012; 51(4) : 374-85.
- **Laugier F, Kapsambelis V, Lebrun J P, Robin M.** *Soigner les patients borderline [dossier].* *Santé Mentale* 2011; (160) : 25-93.
- **Lebrun JP.** *Lacan et les états-limites.* *Connexions* 2012; (97) : 77-92.
- **Levy B.** *La violence chez l'adolescent borderline. Des fantasmes de mort aux faillites du travail de culture.* *Journal des psychologues* 2015; (327) : 25-31.
- **Lolivier I Dir.** *Soigner les patients borderline [dossier].* *Santé mentale* 2011; (160) : 25-93.
- **Maligne M.** *États limites : quelle posture éducative et thérapeutique ?* *J psychol* 2013-2014; (313) : 65-70.
- **Martin B.** *Le concept d'immédiateté et son intérêt pour la compréhension des états limites.* *Perspectives psy* 2016; 56(3) : 171-6.
- **Maurel M, Adida M, Belzeaux P, et al.** *Troubles affectifs et troubles de la personnalité.* *Encéphale* 2014; 40(3 suppl) : S14-S7.
- **Mlika S, Bannour AS, Ben Hadj Ali B.** *L'abord des patients avec personnalité borderline en début de psychothérapie analytique : à propos de l'évolution de deux patientes.* *Psy Cause* 2014; (65) : 30-4.
- **Montagne A.** *Le syndrome d'identité diffuse dans la psychogenèse des états-limites.* *Psy Cause* 2014; (67) : 4-11.
- **Olie E, Trossat.** *Douleur et personnalité borderline.* *Ann méd psychol* 2014; 172(2) : 119-22.
- **Perrin Niquet A, Rivallan A.** *Les états-limites [dossier].* *Soins psychiatrie* 2009; (263) : 17-40.
- **Richard F Dir.** *Psychose et états limites [Dossier].* *Adolescence* 2015; 33(94) : 713-923.
- **Rouillon L, Cailhol L, Raynaud JP et al.** *Les mères borderline : comprendre et soutenir les interactions avec leur(s) enfant(s).* *Inf psychiatr* 2012; 88(3) : 187-93.
- **Seulin C.** *La psychanalyse et les situations limites.* *Carnet Psy* 2015; (187) : 36-9.
- **Thurin M, Juskewyc N, Dafri F et al.** *Données probantes à partir de la psychothérapie de Max, un patient borderline. Le travail d'un groupe de cliniciens-chercheurs.* *Inf psychiatr* 2016; 92(2) : 107-115.
- **Wintrebret D.** *Faut-il distinguer états-limites et borderline ?* *Inf psychiatr* 2016; 92(1) : 45-8.
- **Zanello F, Drieu D.** *Au-delà des états limites et de quelques autres principes. Le borderline dans la clinique des enfants et des adolescents.* *Évol psychiatr* 2010; 75(2) : 327-39.

## Thèses et mémoires

- **Belkacemi M.** *Pathologie limite chez l'adolescent : concepts et diagnostics.* Paris-Sud : DU psychopathologie clinique de l'enfant et de l'adolescent et maladie somatique; 2014.
- **Guilloteau M.** *Se mouvoir et s'émouvoir en soin psychomoteur : expérience clinique auprès d'un patient dit « état-limite » en psychiatrie adulte.* Lyon 1 : Mémoire de Psychomotricité; 2014.
- **Liogier A.** *Les états limites : aspects actuels et prise en charge.* Revue de la littérature. Rouen : Thèse de médecine; 2014.
- **Muller F.** *La personnalité état-limite : illustration à travers un cas clinique.* Nancy : DES : Psychiatrie; 2014.
- **Soussi H.** *Les pathologies limites.* Paris-Sud : DU psychopathologie clinique de l'enfant et de l'adolescent et maladies somatiques; 2014.
- **Van den Akker ML.** *Une expérience d'art-thérapie, à dominante arts plastiques, auprès d'adultes présentant une structure état-limite au sein d'un hôpital psychiatrique.* Tours : DU Art-thérapie; 2010.

• **RECHERCHE EFFECTUÉE PAR :** Recherche effectuée par : **Carine Herbez (CH Montfavet), Viviane Beltrame (GH Paul Guiraud)** avec la collaboration d'**Hélène Etancelin (CH Montfavet)**.

• **CONTACT ASCODOCPSY :** **Nathalie Berriau**, coordonnatrice du groupement d'intérêt public (GIP) Ascodocpsy, CH Saint-Jean-de-Dieu, 290 route de Vienne, 69373 Lyon cedex 08. Tél. : 04 37 90 13 07 ; fax : 04 37 90 13 37 ; mobile : 06 82 44 18 24. Courriel : [Nathalie.Berriau@arhm.fr](mailto:Nathalie.Berriau@arhm.fr) ; internet : [www.ascodocpsy.org](http://www.ascodocpsy.org)

