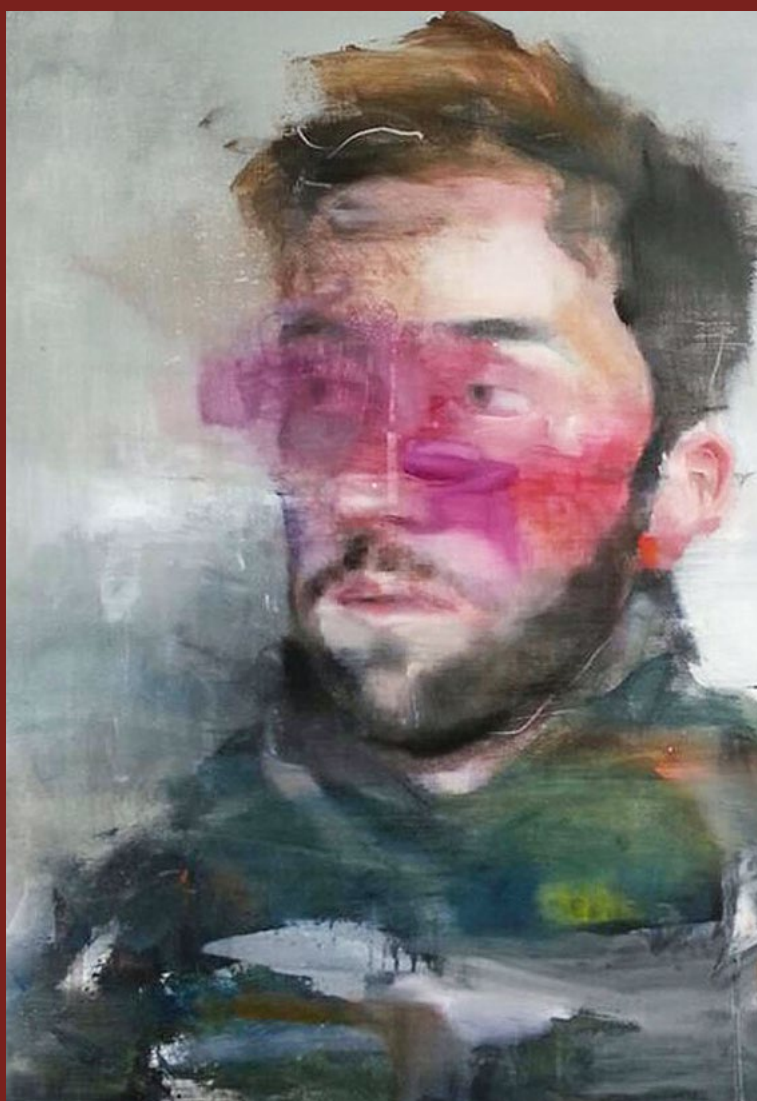


# Le soignant face au sujet borderline

Sur fond d'insécurité intérieure quasi permanente, d'une grande fragilité narcissique, les personnalités borderline souffrent d'une instabilité identitaire responsable de perturbations relationnelles, d'une dysrégulation des affects et de comportements impulsifs. Face à ces patients tout à la fois fascinants et désespérants, chez qui chaque frustration, chaque déception, provoque des effets cataclysmiques, les soignants sont en perpétuel déséquilibre. Le point sur une clinique hétérogène, où l'enjeu reste le maintien du lien.



© Loui Ros.

## 24 États limites et personnalité borderline

Julien Daniel Guelfi, Lionel Cailhol,  
Marion Robin, Claire Lamas

## 34 États limites : une question d'actualité ?

Didier Bourgeois

## 40 Aspects cliniques des états limites

Didier Bourgeois

## 46 États limites : une rude tâche pour le clinicien

Vincent Estellon

## 52 Ces patients états limites qui défient l'institution

Gilles Burloux

## 58 Un programme court pour patients borderline

Véronique Brand-Arpon,  
Audrey Walter, Déborah Ducasse

## 64 « Ma mère m'a abandonné à la psychiatrie »

Léa Martinez

## 70 L'odyssée de la personne borderline

Yannis Bussy, Adrien Utz

## 76 Psychopathies : quels impacts sur la dynamique de soin ?

Michel Touchard

## 78 Pour en savoir plus

Ascodocpsy