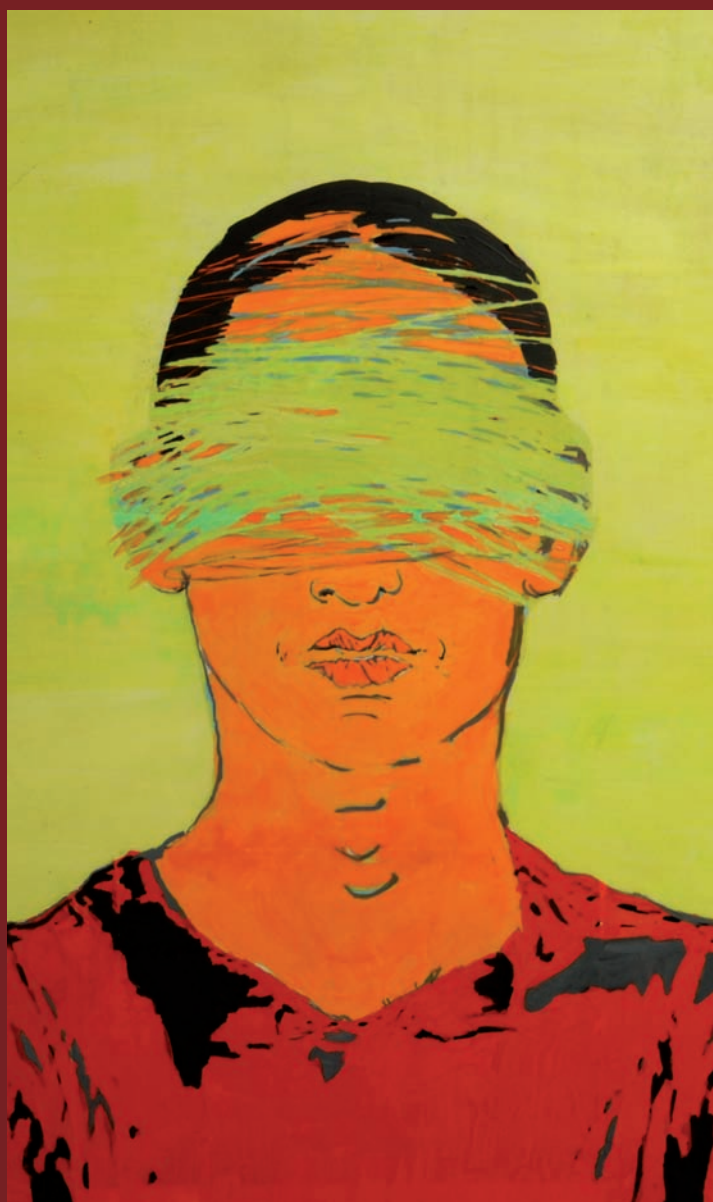


Schizophrénie et relation à l'autre

Dans la schizophrénie, les patients font souvent des erreurs d'interprétation dans leurs relations et souffrent d'un appauvrissement général de leurs compétences sociales. Ces troubles impactent fortement leur vie quotidienne et sont aujourd'hui des cibles thérapeutiques cruciales. Différentes techniques et formes de prises en charge, individuelles ou collectives, peuvent favoriser la prise de conscience de ces troubles et une meilleure communication.



© Carme Albaiges.

22 **Schizophrénie et troubles de l'intersubjectivité**
Christine Passerieux

28 **Schizophrénie, neuro-imagerie et cognition sociale**
Vincent Marzloff, Sonia Dollfus

34 **Qui est l'autre ?**
Guillaume von der Weid

40 **Pour mieux comprendre autrui : ToMRemed**
Nadine Bazin, Sophie Ronsin

44 **Développer les habiletés sociales par le jeu**
Katya Gremaud, Diego Millán, Armando Brana, Alexandra Nguyen, Jérôme Favrod

50 **Cultiver son savoir-rire**
Pierrette Estingoy, Nina Dufour, Serge Rouvière, Christophe Cléro, Aude-Claire Villano

56 **Évaluer la relation aux autres avec la COP 13®**
Victor Souffir, Serge Gauthier

60 **La COP 13® en pratique**
Bernard Odier

66 **Cognition sociale et soins informels**
Jean-Paul Lanquetin

72 **Le frein, c'est l'autre**
Dominique Friard

76 **Schizophrénie, lien social et rétablissement**
Bernard Durand

81 **Pour en savoir plus**
Ascodocpsy