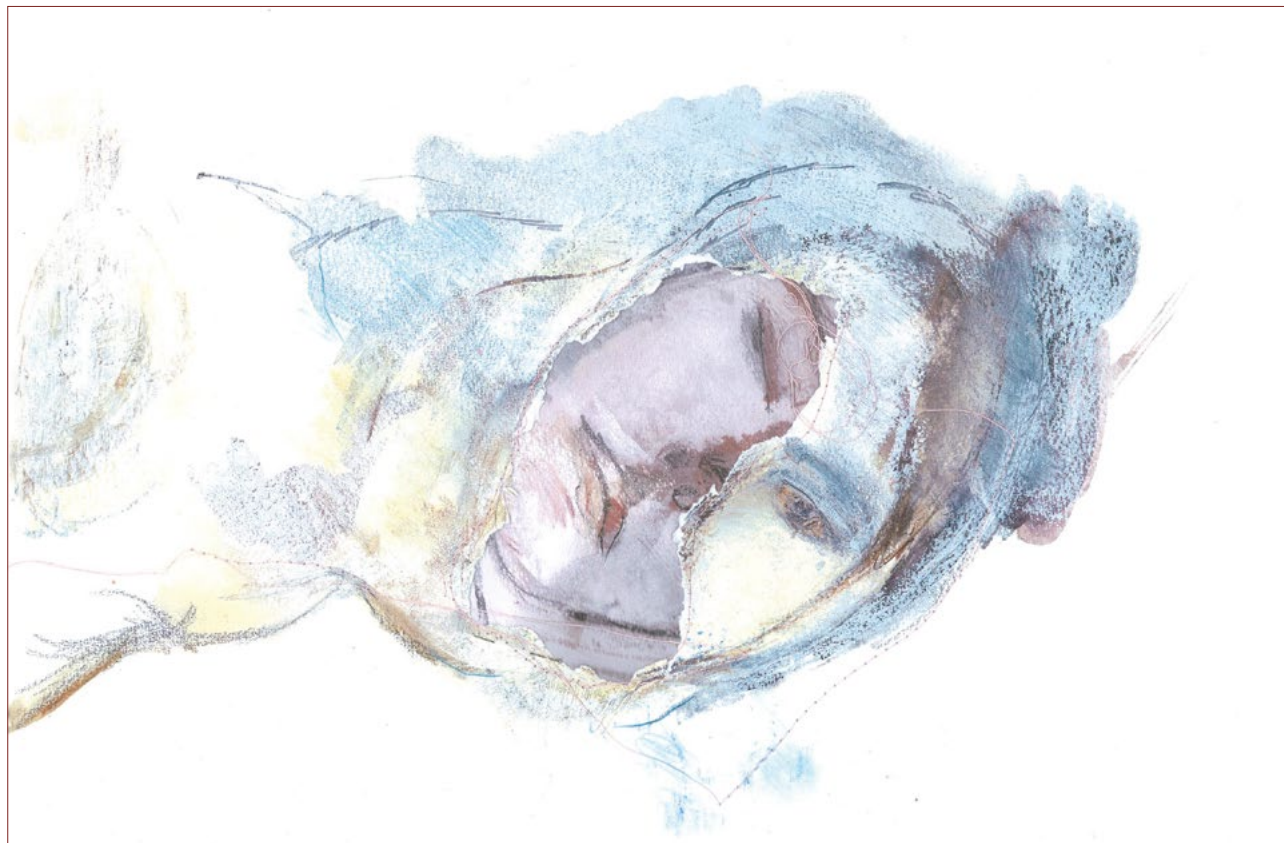


Chaque mois, le réseau documentaire en santé mentale, Ascodocpsy, propose des éléments de bibliographie en lien avec la thématique du dossier : **Isolement et contention** « en dernier recours ».



© Christine Vanmaverbeke.

Monographies

- **Benedictis L De.** *Les mesures d'isolement et de contentions en psychiatrie : facteurs influençant leur utilisation en milieu intra-hospitalier.* Sarrebruck : Presses académiques francophones; 2014.
- **Bougerol T.** *Contraindre ou ne pas contraindre aux soins en psychiatrie : quels critères ?* In : **Lôo H, Gérard A, Olié JP.** *Séminaire de psychiatrie biologique, 38.* Paris : [s.n.]; 2008. pp 47-85.
- **Cano N, Henry JM, Ravix V, et al.** *Liberté et contrainte en psychiatrie : enjeux éthiques.* Bordeaux : Études hospitalières; 2014.
- **Contrôleur général des lieux de privation de liberté.** *Isolement et contention dans les établissements de santé mentale.* Paris : Dalloz; 2016. http://www.cglpl.fr/wp-content/uploads/2016/07/CGLPL_Rapport-isolement-et-contention_Dalloz.pdf
- **Dupont M, Laguerre A, Volpe A.** *Soins sans consentement en psychiatrie. Comprendre pour bien traiter.* Rennes : Presses de l'EHESP; 2015.
- **Moreau D, Crignon De Oliveira C, Gaille M.** *Contraindre pour soigner ? Le care à l'épreuve de la contrainte dans un service d'hospitalisation psychiatrique.* In : *Qu'est-ce qu'un bon médecin ? Réflexions critiques en contexte et perspectives historiques.* Paris : Seli Arslan; 2010.
- **Najman T.** *Lieu d'asile : manifeste pour une autre psychiatrie.* Paris : Odile Jacob; 2015.
- **Pascal JC Dir, Hanon C Dir, Baron Laforêt S et al.** *Consentement et contrainte dans les soins en psychiatrie.* Montrouge : Doin; 2014.
- **Sassolas M.** *Conflits et conflictualité dans le soin psychique.* Ramonville-Saint-Agne : Erès; 2008.

Articles de périodiques

- **Baratta A.** *L'utilisation de la chambre d'isolement comme soin en psychiatrie adulte. Partie I Étude pilote au Centre de Brumath (EPSAN, Alsace Nord).* *Perspectives Psy* 2009; 48(3) : 278-85.
- **Bataille D.** *Prendre le risque de la rencontre?* *Santé Mentale* 2015; (201) : 68-71.
- **Bouvet R, Abondo M/Le Gueut M.** *Isolement et contention en psychiatrie : quels fondements juridiques?* *Rev droit santé* 2014; (62) : 1626-31.
- **Bovet E.** *Un dispositif médical en chambre d'isolement.* *Santé Mentale* 2015; (198) : 18-22.
- **Cano N, Boyer L.** *Évolution des pratiques institutionnelles : questions éthiques autour de l'enfermement et de l'isolement.* *Inf psychiatr* 2011; 87(7) : 589-93.
- **Cano N, Boyer J, Garnier C.** *L'isolement en psychiatrie : point de vue des patients et perspectives éthiques.* *Encéphale* 2011; 37(1 suppl) : 4-10.
- **Chobeaux F.** *Chambres d'isolement : La contagion dans les têtes.* *VST* 2015; (125) : 3-4.
- **Costes JF.** *Quand la parole ne suffit plus : contenir pour prendre soin.* *EMPAN* 2013; (89) : 68-73.
- **Devers G.** *Maîtrise d'un patient agité : quel cadre juridique?* *Objectif soins et management* 2015; (233) : 13-5.
- **Dudouit P, Bardet Blochet A, Rey Bellet P.** *Diminuer le recours à la chambre d'isolement.* *Santé Mentale* 2011; (160) : 15-9.
- **Dumont A, Giloux N, Terra JL.** *Observation et évaluation d'une pratique clinique : l'isolement à l'unité médicale d'accueil du C.H. Le Vinatier à Bron.* *Inf psychiatr* 2012; 88(8) : 687-93.

■ **Durand B Coord, Alary P coord.** *De la contention à la contenance : la psychiatrie au risque de la liberté.* [dossier]. *Pratiques en santé Mentale* 2014 ; 60(4) : 1-58.

■ **Eyraud B, Laval C, Ravon B, et al.** *Santé mentale : se servir du droit comme d'un outil.* *Rhizome* 2014 ; (53) : 1-19.

■ **Finkelstein C.** *La contention en psychiatrie : il faut désormais respecter la loi.* *Droit déontol soin* 2016 ; 16(2) : 132-41.

■ **Friard D, Kieffer AS.** *Les femmes, la violence et l'équipe soignante.* *Santé Mentale* 2014 ; (186) : 40-5.

■ **Friard D.** *Je ne veux plus aller à l'isolement.* *Carnet de route en psychiatrie* 2009. 44 p.

■ **Guivarch J, Cano N.** *Usage de la contention en psychiatrie : vécu soignant et perspectives éthiques.* *Encéphale* 2013 ; 39(4) : 237-43.

■ **Hazan A.** *Certaines restrictions de liberté sont anormales.* *Santé mentale* 2015 ; (199) : 36-9.

■ **Holmes D, Perron A, Guimond P.** *Le personnel infirmier et l'isolement en psychiatrie : critique du processus de décision.* *Santé mentale* 2007 ; (116) : 17-23.

■ **Maillard-Dechenans N.** *Ils t'attrapent, ils t'attachent, te serrent fort...* *Santé mentale* 2015 ; (199) : 42-5.

■ **Marchal JL, Klopp S, Cathelineau M et al.** *Contenir ou enfermer?* [dossier]. *VST* 2010 ; (108) : 11-73.

■ **Moreau D.** *Conjurer la qualification de violence dans l'usage professionnel de la contrainte : le recours à la chambre d'isolement dans un service de psychiatrie.* *Rev sociol santé* 2011 ; (33) : 18 p.

■ **Najman T, Devers G.** *Quand l'hospitalisation en psychiatrie devient-elle une privation de liberté?* *Droit déontol soin* 2015 ; 15(2) : 161-7.

■ **Palazzolo J.** *A propos de l'utilisation de l'isolement en psychiatrie : le témoignage de patients.* *Encéphale* 2004 ; 30(3) : 276-84.

■ **Panfili JM.** *Contention et isolement, contraintes exceptionnelles?* *Objectif Soins et Management* 2013 ; (213) : 18-22.

■ **Pechillon E.** *Chambre d'isolement : quelle protection juridique du patient?* *Santé Mentale* 2015 ; 203 : 10-1.

■ **Perrin Niquet A coord., Vignat JP, Andrieu JP, et al.** *Isolement, contention et soins.* [dossier]. *Soins psychiatrie* 2014 ; (294) : 11-33.

■ **Truchis Ramière V de.** *De la mise en chambre d'isolement à l'accompagnement en pièce d'apaisement.* *Empan* 2013 ; (89) : 74-9.

■ **Vignat JP, Friard D, Fadhlaoui C, et al.** *Le vécu en chambre d'isolement* [dossier]. *Santé Mentale* 2009 ; (139) : 17-73.

■ **Welniarz B.** *Soins sans consentement pour les mineurs.* *Perspectives Psy* 2009 ; 48(1) : 38-43.

Thèses et mémoires

■ **Bossut R.** *Analyse d'une pratique particulière : la mise en chambre d'isolement.* Tournai : TFE Cadre en soins de santé ; 2011.

■ **Boussaroque F.** *L'isolement en psychiatrie parlons-en ! Approche analytique du ressenti des soignants sur la mise en chambre d'isolement.* Paris : DE infirmier ; 2011.

■ **Cano N.** *La démarche éthique dans les pratiques institutionnelles : de l'implicite à l'explicite.* Marseille : Thèse de doctorat Sciences de la Vie et de la Santé, spécialité éthique ; 2012.

■ **Carre R.** *Contention physique : revue de la littérature et étude qualitative du vécu des patients.* Toulouse 3 : Thèse de médecine spécialisée clinique ; 2014.

■ **Curt V.** *Du passage de la chambre d'isolement à la chambre d'isolement comme passage : Approche anthropologique de l'usage de la chambre d'isolement dans un service de pédopsychiatrie pour adolescents.* Lyon : DE ingénierie sociale ; 2012.

■ **Dubreucq J.** *La contrainte, un outil de soin en psychiatrie.* Grenoble : Thèse de médecine ; 2012.

■ **Mantec M.** *Isolement et contention en psychiatrie, thérapies de la docilité.* Paris ; Master de Sciences Sociales ; 2011.

Documents sur internet

■ **Ahern E, Larue C, Ricard N.** *Evaluation des savoirs en matière de gestion des comportements d'agression dans une unité psychiatrique de soins intensifs.* Rapport Montréal. 2010.

<http://www.iusmm.ca/documents/evaluationdessavoirs.pdf>

■ **Bardet Blochet R.** *Les chambres fermées en psychiatrie : poursuivre le débat pour dépasser les conflits.* *Schweizer Archiv Fur Neurologie Und Psychiatrie* 2009 ; 160(1) : 4-11.

<http://www.sanp.ch/docs/2009/2009-01/2009-01-051.pdf>

■ **Comité européen pour la prévention de la torture et des peines ou traitements inhumains ou dégradants.** *Le recours à la contention dans les établissements psychiatriques, 2012.*

<http://www.cpt.coe.int/fr/documents-travail/CPT-2012-28-fra.pdf>

■ **Dujardin V.** *Isolement et contention.* Références juridiques et jurisprudentielles françaises, scientifiques européennes. Note juridique. Établissement public de santé mentale Lille Métropole. 2016.

http://www.santementale5962.com/IMG/pdf/epsmlm_-_isolement_et_contention_-_references_-_version_2_-_28_janvier_2016.pdf

■ **Goulet MH, Larue C, Basalski R.** *Comprendre l'impact de l'isolement et de la contention. Perceptions et recommandations discutées lors de la journée d'étude tenue à l'HLHL.* *Perspec infirm* 2012 ; (4) : 33-5.

https://www.oiiq.org/sites/default/files/uploads/periodiques/Perspective/vol9no4/11Sante_Mentale.pdf

■ **Keller T.** *Isolement en psychiatrie et impacts émotionnels pour le patient.* *Revue de la littérature.* Fribourg ; Bachelor of science HES-SO en soins infirmiers ; 2009.

http://doc.ero.ch/record/22348/files/Isolement_en_psychiatrie_et_impacts_motionnels_pour_le_patient_Keller_09.pdf

■ **Le Mantec M.** *Isolement et contention en psychiatrie, « thérapies » de la docilité.* Paris, École des hautes études en sciences sociales, 2011.

<http://www.cairn.info/revue-vie-sociale-et-traitements-2011-4-p-23.htm>

• RECHERCHE EFFECTUÉE PAR : Carine Herbez, et Viviane Beltrame (GH Paul Guiraud) avec la collaboration d'Hélène Etancelin (CH Montfavet), Sophie Karavokyros (CH Valvert), Magali Bertaux (EPS Charcot).

• CONTACT ASCODOCPSY : Nathalie Berriau, coordonnatrice du groupement d'intérêt public (GIP) Ascodocpsy, CH Saint-Jean-de-Dieu, 290 route de Vienne, 69373 Lyon cedex 08. Tél. : 04 37 90 13 07 ; fax : 04 37 90 13 37 ; mobile : 06 82 44 18 24. Courriel : Nathalie.Berriau@arhm.fr ; internet : www.ascodocpsy.org

